



INFORMACION Y CONTROL DE PUBLICACIONES, S.A.

Velázquez, 46, 1º Drcha - Tel. 91 435 00 32 Fax 91 435 96 05 - 28001 - MADRID
Av. Diagonal 497, 5a planta - Tel 93 439 24 18 Fax 93 419 25 34 - 08029 - BARCELONA

Título: CANAL SUR
URL Primaria: http://www.canalsur.es
Editor: A.P. Empresarial RTVA
Domicilio: Ctra. S. J. Aznalfarache, km 1.3
Ciudad: 41920 S.J. Aznalfarache
Teléfono: 95 505 46 00
Fax: 95 505 62 93
E-mail:
Clasificación: Entretenimiento
Sub-Clasificación: Broadcast



1. Cifras totales y promedios (Nacional e Internacional)

MES - AÑO	NAVEGADORES UNICOS	VISITAS	PAGINAS
Octubre - 2022	665.323	1.289.748	2.306.104
PROMEDIO DIARIO	32.539	41.605	74.390
PROMEDIO LUNES-VIERNES	32.043	41.018	74.221
PROMEDIO SABADO-DOMINGO	33.581	42.838	74.745
PAGINAS / VISITAS	1,79		
DURACION MEDIA VISITAS	0:04:22		
DURACION MEDIA PAGINAS	0:04:14		

2. Secciones (Nacional e Internacional)

	PAGINAS	%
HOME	117.967	5.12 %
RESTO	2.188.137	94.88 %

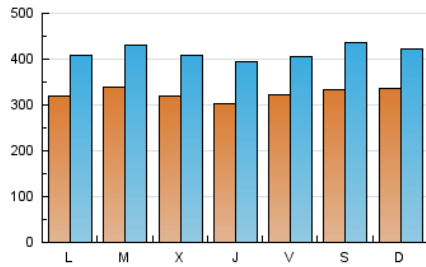
3. Por día del mes (Nacional e Internacional)

Día	N. únicos	Visitas	Páginas	Día	N. únicos	Visitas	Páginas	Día	N. únicos	Visitas	Páginas
1	28.870	36.104	65.709	11	32.095	41.340	76.540	21	33.506	42.183	75.230
2	28.429	36.036	65.633	12	29.596	36.841	66.850	22	36.052	47.683	80.931
3	31.601	40.778	73.245	13	31.269	40.100	73.952	23	34.643	42.987	75.204
4	33.461	43.056	77.313	14	31.234	39.733	73.811	24	34.564	43.919	76.967
5	31.515	41.110	75.906	15	32.309	40.848	73.534	25	35.944	45.139	77.447
6	29.577	39.064	72.645	16	30.705	37.456	67.325	26	34.545	44.078	77.841
7	27.015	35.345	66.003	17	31.209	39.830	72.068	27	30.613	39.213	70.510
8	31.154	40.572	71.909	18	33.743	43.110	79.303	28	36.643	45.265	75.250
9	32.080	39.182	68.776	19	31.725	41.533	77.038	29	38.816	52.186	84.338
10	34.233	43.515	79.604	20	30.036	39.416	73.933	30	42.756	55.326	94.094
								31	28.784	36.800	67.195

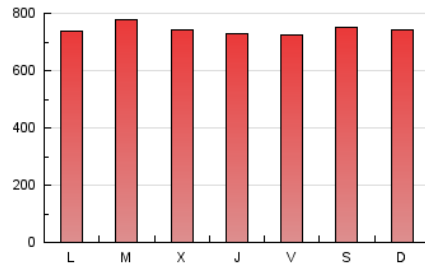
4. Gráficas (Nacional e Internacional)

4.1 Por día de la semana (promedio)

N. únicos / Visitas (x 100)



Páginas (x 100)



4.2 Por franja horaria (promedio)

Visitas (x 1000)

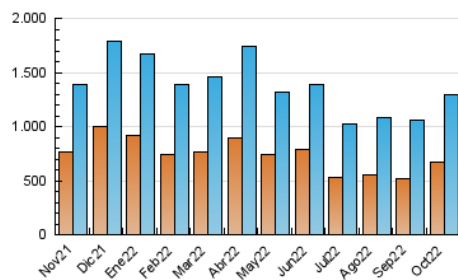


Páginas (x 1000)

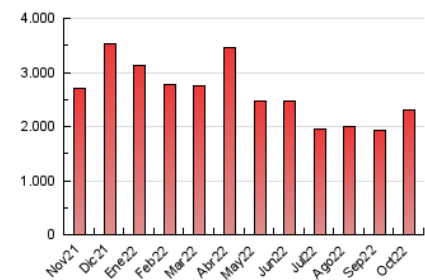


4.3 Por meses

N. únicos / Visitas (x 1000)



Páginas (x 1000)





INFORMACION Y CONTROL DE PUBLICACIONES, S.A.

Velázquez, 46, 1º Drcha - Tel. 91 435 00 32 Fax 91 435 96 05 - 28001 - MADRID
 Av. Diagonal 497, 5a planta - Tel 93 439 24 18 Fax 93 419 25 34 - 08029 - BARCELONA

Anexo - Tráfico Nacional

Título: CANAL SUR
URL Primaria: http://www.canalsur.es
Editor: A.P. Empresarial RTVA
Domicilio: Ctra. S. J. Aznalfarache, km 1.3
Ciudad: 41920 S.J. Aznalfarache
Teléfono: 95 505 46 00
Fax: 95 505 62 93
E-mail:
Clasificación: Entretenimiento
Sub-Clasificación: Broadcast



1. Cifras totales y promedios (Nacional)

MES - AÑO	NAVEGADORES UNICOS	VISITAS	PAGINAS
Octubre - 2022	602.525	1.139.729	2.092.926
PROMEDIO DIARIO	29.248	36.765	67.514
PROMEDIO LUNES-VIERNES	28.940	36.500	67.983
PROMEDIO SABADO-DOMINGO	29.894	37.324	66.528
PAGINAS / VISITAS	1,84		
DURACION MEDIA VISITAS	0:04:15		
DURACION MEDIA PAGINAS	0:04:02		

2. Secciones (Nacional)

	PAGINAS	%
HOME	101.589	4.85 %
RESTO	1.991.337	95.15 %

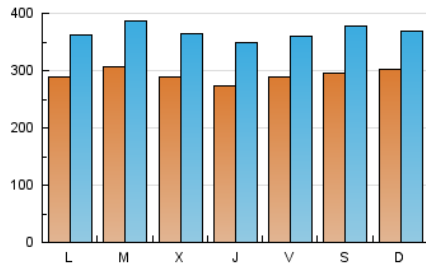
3. Por día del mes (Nacional)

Día	N. únicos	Visitas	Páginas	Día	N. únicos	Visitas	Páginas	Día	N. únicos	Visitas	Páginas
1	25.800	31.529	58.280	11	29.180	37.005	70.738	21	29.940	37.326	68.282
2	25.239	31.358	58.705	12	26.451	32.268	60.754	22	32.182	41.514	72.086
3	28.717	36.288	67.129	13	28.323	35.620	67.758	23	31.272	37.914	67.577
4	30.311	38.602	71.295	14	28.133	35.173	67.335	24	31.533	39.322	70.730
5	28.693	36.869	70.082	15	28.786	35.833	66.028	25	32.740	40.703	71.612
6	26.610	34.655	66.762	16	27.248	32.750	59.704	26	31.625	39.686	72.081
7	23.850	30.872	59.836	17	27.970	35.218	65.793	27	27.641	34.881	64.692
8	27.188	34.879	63.502	18	30.543	38.715	72.788	28	33.472	40.642	68.792
9	28.588	34.139	61.400	19	28.697	37.052	70.762	29	34.254	44.647	74.128
10	31.036	38.792	73.075	20	26.854	34.804	66.985	30	38.385	48.674	83.867
								31	25.426	31.999	60.368

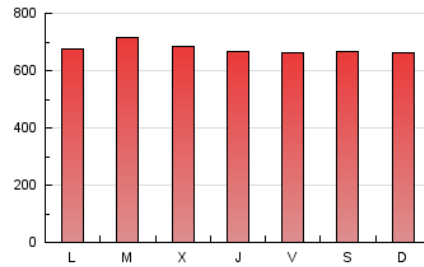
4. Gráficas (Nacional)

4.1 Por día de la semana (promedio)

N. únicos / Visitas (x 100)

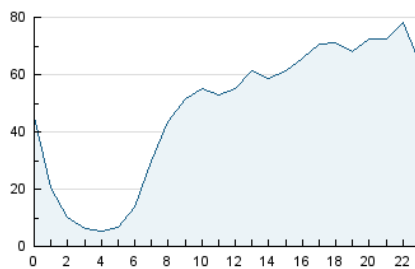


Páginas (x 100)

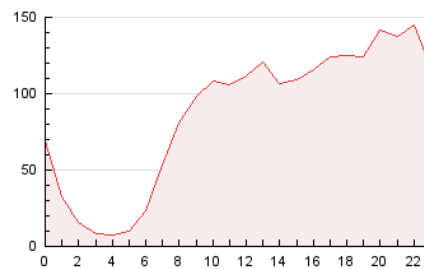


4.2 Por franja horaria (promedio)

Visitas_ (x 1000)

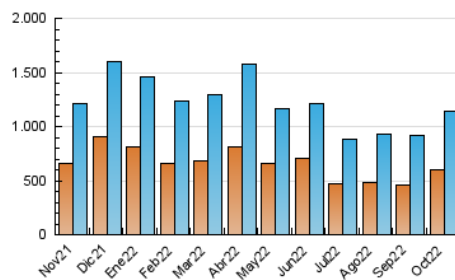


Páginas (x 1000)

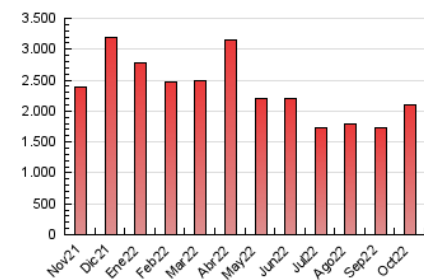


4.3 Por meses

N. únicos / Visitas (x 1000)



Páginas (x 1000)



5. Observaciones

Este Medio Electrónico de Comunicación ha sido medido por la herramienta Google Analytics de Google (Universal Analytics)

6. Definiciones básicas (Para más información ver Normas Técnicas para el Control de los Medios Electrónicos de Comunicación)

Página Vista:

Conjunto de ficheros enviado a un usuario como resultado de una petición del mismo recibida por el servidor. Cuando la página está formada por varios marcos (frames), el conjunto de los mismos tendrá, a efectos de cómputo, la consideración de una página unitaria.

Visita:

Una secuencia ininterrumpida de páginas servidas a un usuario válido. Si dicho usuario no realiza peticiones de páginas en un periodo de tiempo (30 min) la siguiente petición constituirá el inicio de una nueva visita.

Navegador Único:

Total de combinaciones únicas de una dirección IP y un identificador adicional. Los medios pueden utilizar cookies o el Identificador de Alta de registro.

Duración Página Vista:

Tiempo acumulado en segundos de todas las páginas vistas (en visitas de dos o más páginas vistas), dividido por el número total de páginas vistas.

Duración Visita:

Tiempo en segundos de todas las visitas de dos o más páginas vistas, dividido por el número total de visitas de dos o más páginas vistas.

Tráfico nacional:

Audiencia/difusión correspondiente a España medida en base a los datos de las direcciones IP registradas por el sistema de medición.

7. Opinión

De OJDinteractiva, la división de INFORMACIÓN Y CONTROL DE PUBLICACIONES S.A.:

Hemos examinado la información facilitada por el editor del medio electrónico para el periodo que comprende la presente certificación.

Nuestro examen se ha realizado de acuerdo con las normas y procedimientos establecidos en las Normas Técnicas para el Control de los Medios Electrónicos de Comunicación.

En nuestra opinión, la presente acta presenta razonablemente la difusión/audiencia registrada por este medio electrónico.

ADVERTENCIA:

El trabajo de OJDinteractiva, la división de INFORMACIÓN Y CONTROL DE PUBLICACIONES S.A (INTROL) se limita a la realización de pruebas para la revisión de los datos de recuento suministrados por el editor con la finalidad de expresar una opinión sobre la razonabilidad de dichos datos de acuerdo con las Normas Técnicas para el control de los MEC. Por tanto, INTROL no acepta responsabilidad alguna por las inexactitudes o errores que puedan existir en los datos de recuento. Tampoco acepta ninguna responsabilidad por la falsedad en los datos de recuento recibidos del editor, ni por otros datos de medición que no están incluidos en el análisis.

Noviembre - 2022

OJDinteractiva