



INFORMACION Y CONTROL DE PUBLICACIONES, S.A.

Velázquez, 46, 1º Drcha - Tel. 91 435 00 32 Fax 91 435 96 05 - 28001 - MADRID
 Entença, 218 Entr. 7 - Tel 93 439 24 18 Fax 93 419 25 34 - 08029 - BARCELONA

Título: CANAL SUR
URL Primaria: http://www.canalsur.es
Editor: A.P. Empresarial RTVA
Domicilio: Ctra. S. J. Aznalfarache, km 1.3
Ciudad: 41920 S.J. Aznalfarache
Teléfono: 95 505 46 00
Fax: 95 505 62 93
E-mail:
Clasificación: Entretenimiento
Sub-Clasificación: Broadcast



1. Cifras totales y promedios (Nacional e Internacional)

MES - AÑO	NAVEGADORES UNICOS	VISITAS	PAGINAS
Septiembre - 2018	637.407	1.116.876	2.611.694
PROMEDIO DIARIO	30.943	37.229	87.056
PROMEDIO LUNES-VIERNES	31.806	38.251	88.767
PROMEDIO SABADO-DOMINGO	29.217	35.185	83.636
PAGINAS / VISITAS	2,34		
DURACION MEDIA VISITAS	0:02:28		
DURACION MEDIA PAGINAS	0:01:51		

2. Secciones (Nacional e Internacional)

	PAGINAS	%
HOME	192.460	7.37 %
RESTO	2.419.234	92.63 %

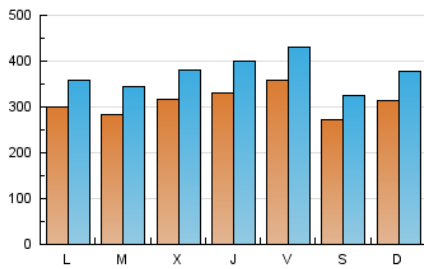
3. Por día del mes (Nacional e Internacional)

Día	N. únicos	Visitas	Páginas	Día	N. únicos	Visitas	Páginas	Día	N. únicos	Visitas	Páginas
1	20.559	25.184	61.238	11	28.311	34.450	76.865	21	34.782	41.357	92.854
2	29.273	35.438	89.216	12	29.547	35.428	76.479	22	24.608	29.343	69.320
3	26.589	31.720	72.136	13	36.428	44.594	105.379	23	28.616	34.965	89.383
4	23.038	28.169	66.254	14	42.159	50.377	119.129	24	29.383	35.554	87.904
5	24.124	29.315	68.076	15	32.408	38.412	87.289	25	32.527	39.172	99.434
6	26.163	31.742	75.548	16	38.813	45.674	101.357	26	31.896	38.977	95.967
7	30.832	37.216	85.362	17	34.163	40.142	90.688	27	31.875	38.464	92.870
8	30.623	37.341	89.874	18	29.979	36.366	86.645	28	36.039	42.897	96.922
9	30.123	36.195	84.567	19	41.173	48.898	106.701	29	27.538	32.814	74.421
10	29.674	35.443	78.970	20	37.438	44.743	101.147	30	29.613	36.486	89.699

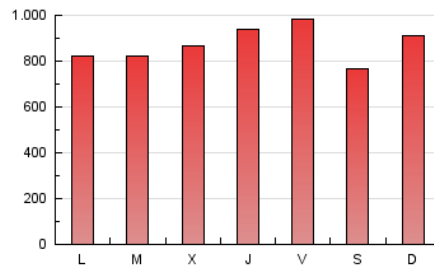
4. Gráficas (Nacional e Internacional)

4.1 Por día de la semana (promedio)

N. únicos / Visitas (x 100)



Páginas (x 100)

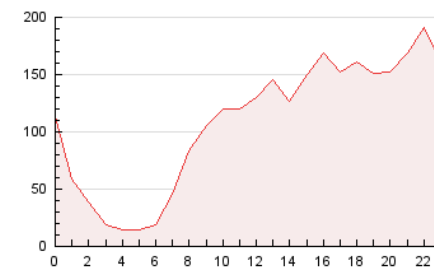


4.2 Por franja horaria (promedio)

Visitas (x 1000)

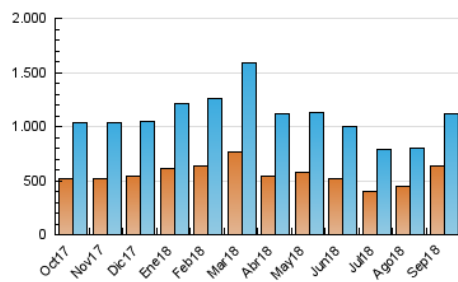


Páginas (x 1000)

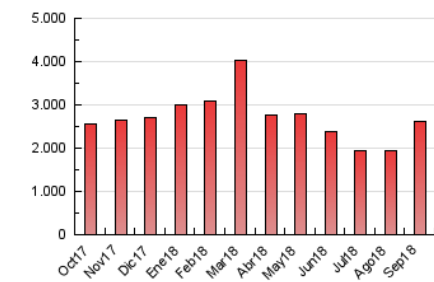


4.3 Por meses

N. únicos / Visitas (x 1000)



Páginas (x 1000)





INFORMACION Y CONTROL DE PUBLICACIONES, S.A.

Velázquez, 46, 1º Drcha - Tel. 91 435 00 32 Fax 91 435 96 05 - 28001 - MADRID
 Entença, 218 Entr. 7 - Tel 93 439 24 18 Fax 93 419 25 34 - 08029 - BARCELONA

Anexo - Tráfico Nacional

Título: CANAL SUR
URL Primaria: http://www.canalsur.es
Editor: A.P. Empresarial RTVA
Domicilio: Ctra. S. J. Aznalfarache, km 1.3
Ciudad: 41920 S.J. Aznalfarache
Teléfono: 95 505 46 00
Fax: 95 505 62 93
E-mail:
Clasificación: Entretenimiento
Sub-Clasificación: Broadcast



1. Cifras totales y promedios (Nacional)

MES - AÑO	NAVEGADORES UNICOS	VISITAS	PAGINAS
Septiembre - 2018	571.168	970.346	2.274.158
PROMEDIO DIARIO	27.190	32.345	75.805
PROMEDIO LUNES-VIERNES	27.949	33.317	77.665
PROMEDIO SABADO-DOMINGO	25.672	30.401	72.086
PAGINAS / VISITAS	2,34		
DURACION MEDIA VISITAS	0:02:26		
DURACION MEDIA PAGINAS	0:01:48		

2. Secciones (Nacional)

	PAGINAS	%
HOME	158.633	6.98 %
RESTO	2.115.525	93.02 %

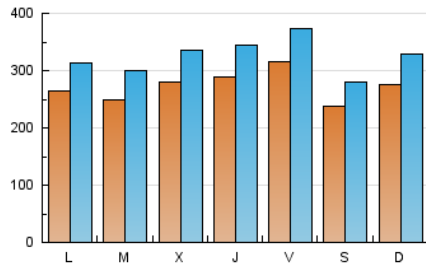
3. Por día del mes (Nacional)

Día	N. únicos	Visitas	Páginas	Día	N. únicos	Visitas	Páginas	Día	N. únicos	Visitas	Páginas
1	17.564	20.860	50.503	11	24.039	28.978	66.152	21	30.562	36.168	81.670
2	25.734	30.850	77.596	12	25.172	30.082	65.434	22	21.081	24.828	59.026
3	23.392	27.615	63.315	13	29.993	36.190	85.370	23	24.833	29.874	76.529
4	20.034	24.233	57.991	14	36.126	42.567	96.493	24	26.018	31.290	78.715
5	20.915	25.188	59.161	15	28.734	33.540	75.989	25	28.965	34.682	87.366
6	22.816	27.440	66.385	16	34.919	40.414	87.904	26	28.703	34.714	86.780
7	27.469	32.798	75.897	17	30.494	35.709	80.885	27	28.581	34.137	83.366
8	27.345	32.854	79.342	18	26.270	31.681	76.586	28	32.014	37.482	85.262
9	26.464	31.397	73.525	19	37.353	44.185	96.468	29	23.889	27.844	63.103
10	26.246	31.134	69.503	20	33.808	40.063	90.500	30	26.158	31.549	77.342

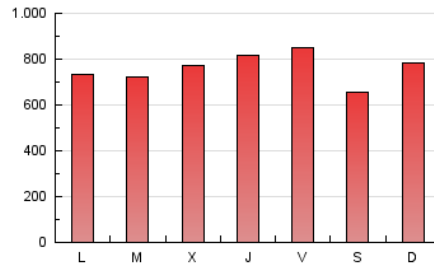
4. Gráficas (Nacional)

4.1 Por día de la semana (promedio)

N. únicos / Visitas (x 100)



Páginas (x 100)

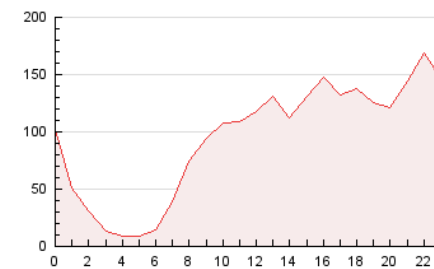


4.2 Por franja horaria (promedio)

Visitas (x 1000)

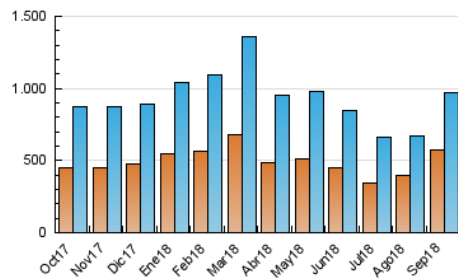


Páginas (x 1000)

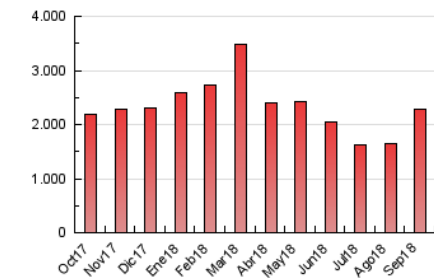


4.3 Por meses

N. únicos / Visitas (x 1000)



Páginas (x 1000)



5. Observaciones

Este Medio Electrónico de Comunicación ha sido medido por la herramienta Google Analytics de Google

6. Definiciones básicas (Para más información ver Normas Técnicas para el Control de los Medios Electrónicos de Comunicación)

Página Vista:

Conjunto de ficheros enviado a un usuario como resultado de una petición del mismo recibida por el servidor. Cuando la página está formada por varios marcos (frames), el conjunto de los mismos tendrá, a efectos de cómputo, la consideración de una página unitaria.

Visita:

Una secuencia ininterrumpida de páginas servidas a un usuario válido. Si dicho usuario no realiza peticiones de páginas en un periodo de tiempo (30 min) la siguiente petición constituirá el inicio de una nueva visita.

Navegador Único:

Total de combinaciones únicas de una dirección IP y un identificador adicional. Los medios pueden utilizar cookies o el Identificador de Alta de registro.

Duración Página Vista:

Tiempo acumulado en segundos de todas las páginas vistas (en visitas de dos o más páginas vistas), dividido por el número total de páginas vistas.

Duración Visita:

Tiempo en segundos de todas las visitas de dos o más páginas vistas, dividido por el número total de visitas de dos o más páginas vistas.

Tráfico nacional:

Audiencia/difusión correspondiente a España medida en base a los datos de las direcciones IP registradas por el sistema de medición.

7. Opinión

De OJDinteractiva, la división de INFORMACIÓN Y CONTROL DE PUBLICACIONES S.A.:

Hemos examinado la información facilitada por el editor del medio electrónico para el periodo que comprende la presente certificación.

Nuestro examen se ha realizado de acuerdo con las normas y procedimientos establecidos en las Normas Técnicas para el Control de los Medios Electrónicos de Comunicación.

En nuestra opinión, la presente acta presenta razonablemente la difusión/audiencia registrada por este medio electrónico.

ADVERTENCIA:

El trabajo de OJDinteractiva, la división de INFORMACIÓN Y CONTROL DE PUBLICACIONES S.A (INTROL) se limita a la realización de pruebas para la revisión de los datos de recuento suministrados por el editor con la finalidad de expresar una opinión sobre la razonabilidad de dichos datos de acuerdo con las Normas Técnicas para el control de los MEC.

Por tanto, INTROL no acepta responsabilidad alguna por las inexactitudes o errores que puedan existir en los datos de recuento. Tampoco acepta ninguna responsabilidad por la falsedad en los datos de recuento recibidos del editor, ni por otros datos de medición que no están incluidos en el análisis.

Octubre - 2018

OJDinteractiva