



## INFORMACION Y CONTROL DE PUBLICACIONES, S.A.

Velázquez, 46, 1º Drcha - Tel. 91 435 00 32 Fax 91 435 96 05 - 28001 - MADRID  
Av. Diagonal 497, 5a planta - Tel 93 439 24 18 Fax 93 419 25 34 - 08029 - BARCELONA

**Título:** CANAL SUR  
**URL Primaria:** http://www.canalsur.es  
**Editor:** A.P. Empresarial RTVA  
**Domicilio:** Ctra. S. J. Aznalfarache, km 1.3  
**Ciudad:** 41920 S.J. Aznalfarache  
**Teléfono:** 95 505 46 00  
**Fax:** 95 505 62 93  
**E-mail:**  
**Clasificación:** Entretenimiento  
**Sub-Clasificación:** Broadcast



### 1. Cifras totales y promedios (Nacional e Internacional)

MES - AÑO	NAVEGADORES UNICOS	VISITAS	PAGINAS
Agosto - 2022	554.900	1.081.107	2.009.253
<b>PROMEDIO DIARIO</b>	<b>27.122</b>	<b>34.874</b>	<b>64.815</b>
<b>PROMEDIO LUNES-VIERNES</b>	<b>26.418</b>	<b>33.937</b>	<b>63.006</b>
<b>PROMEDIO SABADO-DOMINGO</b>	<b>29.145</b>	<b>37.570</b>	<b>70.015</b>
<b>PAGINAS / VISITAS</b>	<b>1,86</b>		
<b>DURACION MEDIA VISITAS</b>	<b>0:04:17</b>		
<b>DURACION MEDIA PAGINAS</b>	<b>0:03:48</b>		

### 2. Secciones (Nacional e Internacional)

	PAGINAS	%
<b>HOME</b>	105.028	5.23 %
<b>RESTO</b>	1.904.225	94.77 %

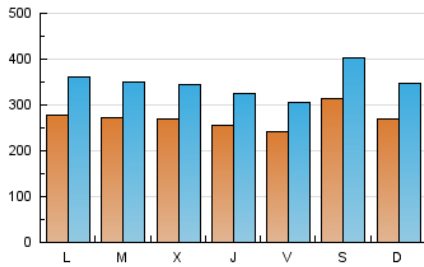
### 3. Por día del mes (Nacional e Internacional)

Día	N. únicos	Visitas	Páginas	Día	N. únicos	Visitas	Páginas	Día	N. únicos	Visitas	Páginas
1	24.559	31.847	59.632	11	23.066	30.043	55.942	21	29.182	38.200	67.106
2	28.686	37.545	68.483	12	22.465	28.932	54.319	22	26.925	34.330	63.213
3	28.849	37.032	65.456	13	27.444	35.384	61.118	23	25.649	32.651	59.377
4	25.070	32.292	61.414	14	24.994	31.393	56.723	24	24.595	31.741	60.532
5	23.307	29.892	56.932	15	35.922	48.705	81.776	25	24.352	31.396	59.762
6	35.383	45.151	107.968	16	29.395	37.297	70.600	26	25.919	32.391	61.451
7	23.648	30.399	56.833	17	31.493	39.197	73.918	27	28.973	37.812	67.841
8	23.351	29.938	56.018	18	29.361	36.680	67.468	28	29.505	38.899	70.477
9	23.502	30.561	57.409	19	24.766	31.470	59.574	29	27.523	35.172	65.885
10	24.138	31.055	58.127	20	34.031	43.318	72.056	30	29.005	36.970	68.583
								31	25.726	33.414	63.260

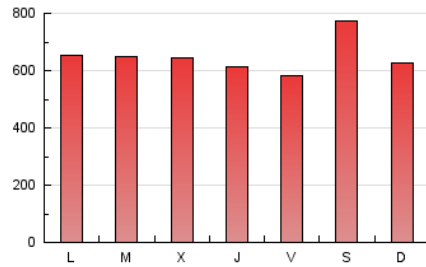
4. Gráficas (Nacional e Internacional)

4.1 Por día de la semana (promedio)

N. únicos / Visitas (x 100)



Páginas (x 100)

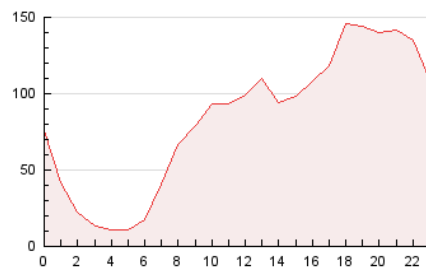


4.2 Por franja horaria (promedio)

Visitas (x 1000)

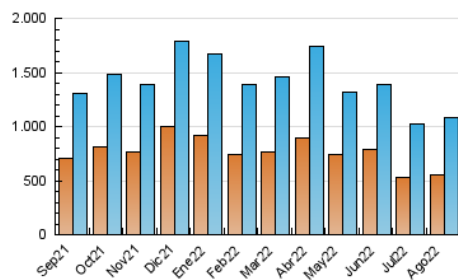


Páginas (x 1000)

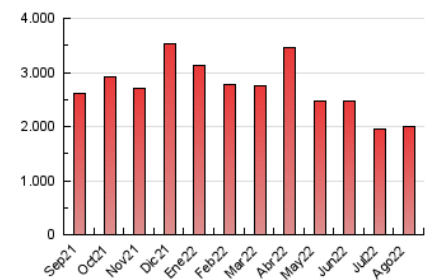


4.3 Por meses

N. únicos / Visitas (x 1000)



Páginas (x 1000)





## INFORMACION Y CONTROL DE PUBLICACIONES, S.A.

Velázquez, 46, 1º Drcha - Tel. 91 435 00 32 Fax 91 435 96 05 - 28001 - MADRID  
 Av. Diagonal 497, 5a planta - Tel 93 439 24 18 Fax 93 419 25 34 - 08029 - BARCELONA

### Anexo - Tráfico Nacional

**Título:** CANAL SUR  
**URL Primaria:** http://www.canalsur.es  
**Editor:** A.P. Empresarial RTVA  
**Domicilio:** Ctra. S. J. Aznalfarache, km 1.3  
**Ciudad:** 41920 S.J. Aznalfarache  
**Teléfono:** 95 505 46 00  
**Fax:** 95 505 62 93  
**E-mail:**  
**Clasificación:** Entretenimiento  
**Sub-Clasificación:** Broadcast



#### 1. Cifras totales y promedios (Nacional)

MES - AÑO	NAVEGADORES UNICOS	VISITAS	PAGINAS
Agosto - 2022	483.910	924.546	1.782.384
<b>PROMEDIO DIARIO</b>	<b>23.584</b>	<b>29.824</b>	<b>57.496</b>
<b>PROMEDIO LUNES-VIERNES</b>	<b>22.998</b>	<b>29.087</b>	<b>56.176</b>
<b>PROMEDIO SABADO-DOMINGO</b>	<b>25.269</b>	<b>31.944</b>	<b>61.292</b>
<b>PAGINAS / VISITAS</b>	<b>1,93</b>		
<b>DURACION MEDIA VISITAS</b>		<b>0:04:11</b>	
<b>DURACION MEDIA PAGINAS</b>		<b>0:03:35</b>	

#### 2. Secciones (Nacional)

	PAGINAS	%
<b>HOME</b>	87.271	4.90 %
<b>RESTO</b>	1.695.113	95.10 %

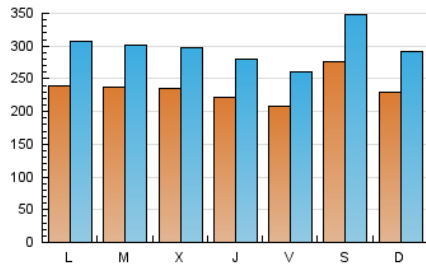
#### 3. Por día del mes (Nacional)

Día	N. únicos	Visitas	Páginas	Día	N. únicos	Visitas	Páginas	Día	N. únicos	Visitas	Páginas
1	21.467	27.389	52.973	11	20.174	25.804	50.095	21	24.695	31.976	57.242
2	25.350	32.306	61.046	12	19.374	24.470	47.743	22	23.154	29.183	56.015
3	25.605	32.214	58.855	13	23.838	30.268	53.632	23	21.926	27.646	52.771
4	22.007	27.930	55.297	14	21.456	26.369	49.032	24	20.696	26.623	53.804
5	20.069	25.367	50.561	15	30.892	40.987	70.428	25	21.025	26.748	53.342
6	31.590	39.313	97.596	16	25.520	32.184	63.328	26	22.828	28.001	54.918
7	20.275	25.380	49.296	17	27.463	33.769	65.721	27	25.063	32.337	59.362
8	20.290	25.567	50.044	18	25.716	31.756	60.630	28	25.575	32.979	61.256
9	20.566	26.233	51.401	19	21.208	26.534	52.450	29	24.058	30.366	59.112
10	21.132	26.736	52.304	20	29.657	36.932	62.916	30	25.662	32.215	62.215
								31	22.766	28.964	56.999

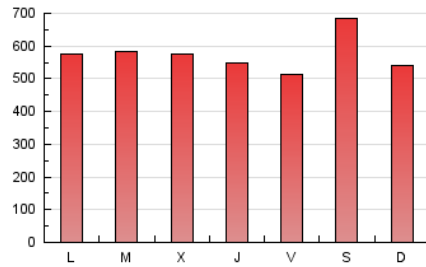
#### 4. Gráficas (Nacional)

##### 4.1 Por día de la semana (promedio)

N. únicos / Visitas (x 100)



Páginas (x 100)

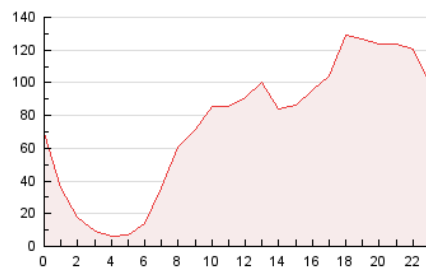


##### 4.2 Por franja horaria (promedio)

Visitas\_ (x 1000)

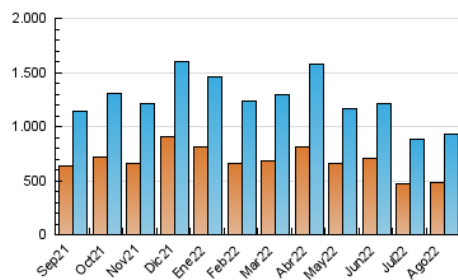


Páginas (x 1000)

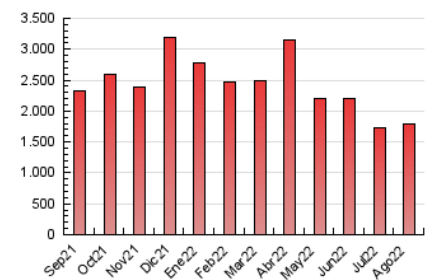


##### 4.3 Por meses

N. únicos / Visitas (x 1000)



Páginas (x 1000)



## 5. Observaciones

Este Medio Electrónico de Comunicación ha sido medido por la herramienta Google Analytics de Google (Universal Analytics)

## 6. Definiciones básicas (Para más información ver Normas Técnicas para el Control de los Medios Electrónicos de Comunicación)

### Página Vista:

Conjunto de ficheros enviado a un usuario como resultado de una petición del mismo recibida por el servidor. Cuando la página está formada por varios marcos (frames), el conjunto de los mismos tendrá, a efectos de cómputo, la consideración de una página unitaria.

### Visita:

Una secuencia ininterrumpida de páginas servidas a un usuario válido. Si dicho usuario no realiza peticiones de páginas en un periodo de tiempo (30 min) la siguiente petición constituirá el inicio de una nueva visita.

### Navegador Único:

Total de combinaciones únicas de una dirección IP y un identificador adicional. Los medios pueden utilizar cookies o el Identificador de Alta de registro.

### Duración Página Vista:

Tiempo acumulado en segundos de todas las páginas vistas (en visitas de dos o más páginas vistas), dividido por el número total de páginas vistas.

### Duración Visita:

Tiempo en segundos de todas las visitas de dos o más páginas vistas, dividido por el número total de visitas de dos o más páginas vistas.

### Tráfico nacional:

Audiencia/difusión correspondiente a España medida en base a los datos de las direcciones IP registradas por el sistema de medición.

## 7. Opinión

De OJDinteractiva, la división de INFORMACIÓN Y CONTROL DE PUBLICACIONES S.A.:

Hemos examinado la información facilitada por el editor del medio electrónico para el periodo que comprende la presente certificación.

Nuestro examen se ha realizado de acuerdo con las normas y procedimientos establecidos en las Normas Técnicas para el Control de los Medios Electrónicos de Comunicación.

En nuestra opinión, la presente acta presenta razonablemente la difusión/audiencia registrada por este medio electrónico.

### ADVERTENCIA:

El trabajo de OJDinteractiva, la división de INFORMACIÓN Y CONTROL DE PUBLICACIONES S.A (INTROL) se limita a la realización de pruebas para la revisión de los datos de recuento suministrados por el editor con la finalidad de expresar una opinión sobre la razonabilidad de dichos datos de acuerdo con las Normas Técnicas para el control de los MEC. Por tanto, INTROL no acepta responsabilidad alguna por las inexactitudes o errores que puedan existir en los datos de recuento. Tampoco acepta ninguna responsabilidad por la falsedad en los datos de recuento recibidos del editor, ni por otros datos de medición que no están incluidos en el análisis.

Septiembre - 2022

OJDinteractiva