



## INFORMACION Y CONTROL DE PUBLICACIONES, S.A.

Velázquez, 46, 1ª Drcha - Tel. 91 435 00 32 Fax 91 435 96 05 - 28001 - MADRID  
Av. Diagonal 497, 5a planta - Tel 93 439 24 18 Fax 93 419 25 34 - 08029 - BARCELONA

**Título:** CANAL SUR  
**URL Primaria:** http://www.canalsur.es  
**Editor:** A.P. Empresarial RTVA  
**Domicilio:** Ctra. S. J. Aznalfarache, km 1.3  
**Ciudad:** 41920 S.J. Aznalfarache  
**Teléfono:** 95 505 46 00  
**Fax:** 95 505 62 93  
**E-mail:**  
**Clasificación:** Entretenimiento  
**Sub-Clasificación:** Broadcast



### 1. Cifras totales y promedios (Nacional e Internacional)

MES - AÑO	NAVEGADORES UNICOS	VISITAS	PAGINAS
Abril - 2023	807.632	1.621.859	2.896.956
<b>PROMEDIO DIARIO</b>	<b>40.661</b>	<b>54.062</b>	<b>96.565</b>
<b>PROMEDIO LUNES-VIERNES</b>	41.214	55.801	99.724
<b>PROMEDIO SABADO-DOMINGO</b>	39.555	50.584	90.248
<b>PAGINAS / VISITAS</b>	1,79		
<b>DURACION MEDIA VISITAS</b>	0:04:26		
<b>DURACION MEDIA PAGINAS</b>	0:04:18		

### 2. Secciones (Nacional e Internacional)

	PAGINAS	%
<b>HOME</b>	155.700	5.37 %
<b>RESTO</b>	2.741.256	94.63 %

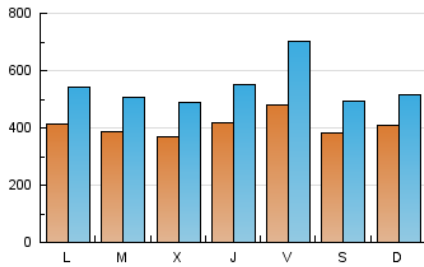
### 3. Por día del mes (Nacional e Internacional)

Día	N. únicos	Visitas	Páginas	Día	N. únicos	Visitas	Páginas	Día	N. únicos	Visitas	Páginas
<b>1</b>	42.970	54.200	96.438	<b>11</b>	33.922	45.036	76.728	<b>21</b>	34.923	44.254	79.018
<b>2</b>	53.673	69.000	133.292	<b>12</b>	34.286	45.922	76.528	<b>22</b>	35.587	45.274	79.259
<b>3</b>	55.421	74.909	151.732	<b>13</b>	36.142	48.003	82.374	<b>23</b>	32.816	41.590	72.601
<b>4</b>	54.005	72.409	143.394	<b>14</b>	31.556	42.656	72.146	<b>24</b>	34.859	44.957	79.350
<b>5</b>	48.223	64.984	128.067	<b>15</b>	30.544	40.490	67.101	<b>25</b>	31.642	41.071	72.718
<b>6</b>	57.337	77.376	151.481	<b>16</b>	32.988	42.335	71.385	<b>26</b>	29.935	39.579	70.843
<b>7</b>	91.098	151.176	250.135	<b>17</b>	37.410	48.097	80.129	<b>27</b>	35.711	46.286	80.297
<b>8</b>	51.396	67.669	123.146	<b>18</b>	34.263	43.983	75.210	<b>28</b>	33.640	43.539	76.629
<b>9</b>	42.476	53.088	98.470	<b>19</b>	34.606	44.733	78.307	<b>29</b>	31.593	39.572	69.760
<b>10</b>	37.302	48.047	83.427	<b>20</b>	38.003	49.001	85.964	<b>30</b>	41.502	52.623	91.027

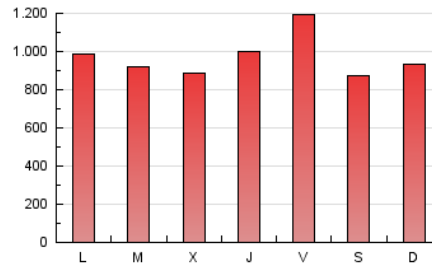
### 4. Gráficas (Nacional e Internacional)

#### 4.1 Por día de la semana (promedio)

N. únicos / Visitas (x 100)



Páginas (x 100)

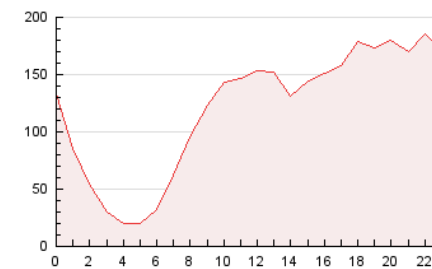


#### 4.2 Por franja horaria (promedio)

Visitas\_ (x 1000)

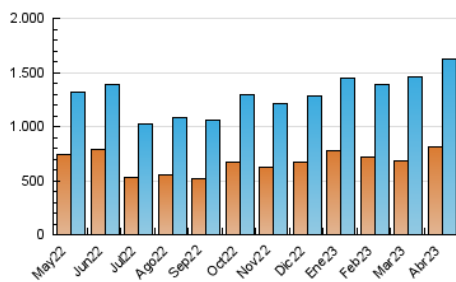


Páginas (x 1000)

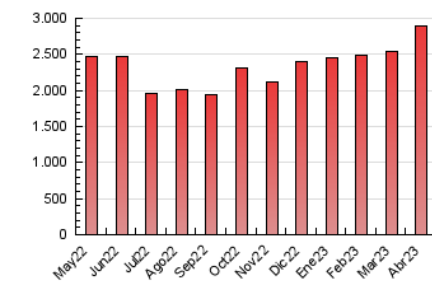


#### 4.3 Por meses

N. únicos / Visitas (x 1000)



Páginas (x 1000)





## INFORMACION Y CONTROL DE PUBLICACIONES, S.A.

Velázquez, 46, 1ª Drcha - Tel. 91 435 00 32 Fax 91 435 96 05 - 28001 - MADRID  
Av. Diagonal 497, 5a planta - Tel 93 439 24 18 Fax 93 419 25 34 - 08029 - BARCELONA

### Anexo - Tráfico Nacional

**Título:** CANAL SUR  
**URL Primaria:** http://www.canalsur.es  
**Editor:** A.P. Empresarial RTVA  
**Domicilio:** Ctra. S. J. Aznalfarache, km 1.3  
**Ciudad:** 41920 S.J. Aznalfarache  
**Teléfono:** 95 505 46 00  
**Fax:** 95 505 62 93  
**E-mail:**  
**Clasificación:** Entretenimiento  
**Sub-Clasificación:** Broadcast



#### 1. Cifras totales y promedios (Nacional)

MES - AÑO	NAVEGADORES UNICOS	VISITAS	PAGINAS
Abril - 2023	723.620	1.438.800	2.625.104
<b>PROMEDIO DIARIO</b>	<b>36.466</b>	<b>47.960</b>	<b>87.503</b>
<b>PROMEDIO LUNES-VIERNES</b>	<b>37.140</b>	<b>49.832</b>	<b>91.139</b>
<b>PROMEDIO SABADO-DOMINGO</b>	<b>35.117</b>	<b>44.217</b>	<b>80.232</b>
<b>PAGINAS / VISITAS</b>	<b>1,82</b>		
<b>DURACION MEDIA VISITAS</b>	<b>0:04:26</b>		
<b>DURACION MEDIA PAGINAS</b>	<b>0:04:13</b>		

#### 2. Secciones (Nacional)

	PAGINAS	%
<b>HOME</b>	135.058	5.14 %
<b>RESTO</b>	2.490.046	94.86 %

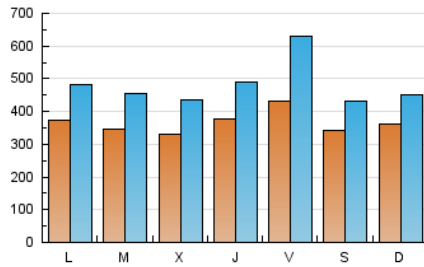
#### 3. Por día del mes (Nacional)

Día	N. únicos	Visitas	Páginas	Día	N. únicos	Visitas	Páginas	Día	N. únicos	Visitas	Páginas
<b>1</b>	38.868	48.365	87.327	<b>11</b>	30.518	40.230	70.459	<b>21</b>	31.145	38.859	71.282
<b>2</b>	48.574	61.435	120.665	<b>12</b>	30.919	41.051	70.127	<b>22</b>	31.438	39.253	69.920
<b>3</b>	50.877	68.145	140.991	<b>13</b>	32.652	42.981	75.657	<b>23</b>	28.713	35.583	63.564
<b>4</b>	49.484	65.941	133.440	<b>14</b>	28.240	37.694	65.447	<b>24</b>	31.132	39.489	71.617
<b>5</b>	43.929	58.499	118.190	<b>15</b>	26.664	34.717	58.544	<b>25</b>	28.104	35.966	65.578
<b>6</b>	51.687	68.843	137.180	<b>16</b>	29.143	36.538	63.090	<b>26</b>	26.413	34.523	63.868
<b>7</b>	83.635	138.029	230.545	<b>17</b>	33.496	42.900	73.283	<b>27</b>	31.751	40.540	72.359
<b>8</b>	45.587	59.750	110.690	<b>18</b>	30.710	39.130	68.644	<b>28</b>	29.527	37.745	68.139
<b>9</b>	36.893	45.575	84.861	<b>19</b>	30.978	39.783	71.538	<b>29</b>	27.735	34.147	61.329
<b>10</b>	33.263	42.553	75.903	<b>20</b>	34.342	43.734	78.534	<b>30</b>	37.557	46.802	82.333

## 4. Gráficas (Nacional)

### 4.1 Por día de la semana (promedio)

N. únicos / Visitas (x 100)

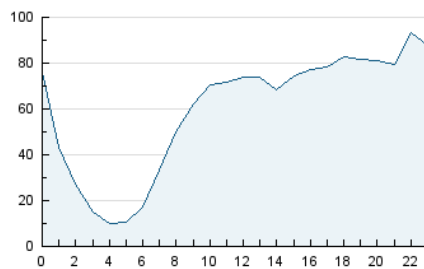


Páginas (x 100)

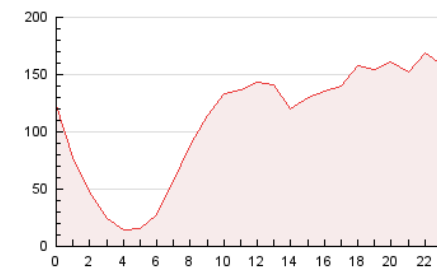


### 4.2 Por franja horaria (promedio)

Visitas\_ (x 1000)

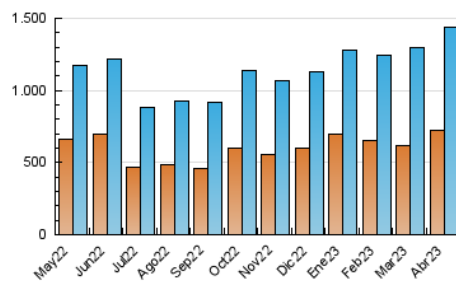


Páginas (x 1000)

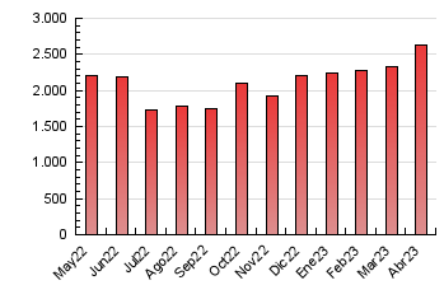


### 4.3 Por meses

N. únicos / Visitas (x 1000)



Páginas (x 1000)



## 5. Observaciones

Este Medio Electrónico de Comunicación ha sido medido por la herramienta Google Analytics de Google (Universal Analytics)

## 6. Definiciones básicas (Para más información ver Normas Técnicas para el Control de los Medios Electrónicos de Comunicación)

### Página Vista:

Conjunto de ficheros enviado a un usuario como resultado de una petición del mismo recibida por el servidor. Cuando la página está formada por varios marcos (frames), el conjunto de los mismos tendrá, a efectos de cómputo, la consideración de una página unitaria.

### Visita:

Una secuencia ininterrumpida de páginas servidas a un usuario válido. Si dicho usuario no realiza peticiones de páginas en un periodo de tiempo (30 min) la siguiente petición constituirá el inicio de una nueva visita.

### Navegador Único:

Total de combinaciones únicas de una dirección IP y un identificador adicional. Los medios pueden utilizar cookies o el Identificador de Alta de registro.

### Duración Página Vista:

Tiempo acumulado en segundos de todas las páginas vistas (en visitas de dos o más páginas vistas), dividido por el número total de páginas vistas.

### Duración Visita:

Tiempo en segundos de todas las visitas de dos o más páginas vistas, dividido por el número total de visitas de dos o más páginas vistas.

### Tráfico nacional:

Audiencia/difusión correspondiente a España medida en base a los datos de las direcciones IP registradas por el sistema de medición.

## 7. Opinión

De OJDinteractiva, la división de INFORMACIÓN Y CONTROL DE PUBLICACIONES S.A.:

Hemos examinado la información facilitada por el editor del medio electrónico para el periodo que comprende la presente certificación.

Nuestro examen se ha realizado de acuerdo con las normas y procedimientos establecidos en las Normas Técnicas para el Control de los Medios Electrónicos de Comunicación.

En nuestra opinión, la presente acta presenta razonablemente la difusión/audiencia registrada por este medio electrónico.

### ADVERTENCIA:

El trabajo de OJDinteractiva, la división de INFORMACIÓN Y CONTROL DE PUBLICACIONES S.A (INTROL) se limita a la realización de pruebas para la revisión de los datos de recuento suministrados por el editor con la finalidad de expresar una opinión sobre la razonabilidad de dichos datos de acuerdo con las Normas Técnicas para el control de los MEC.

Por tanto, INTROL no acepta responsabilidad alguna por las inexactitudes o errores que puedan existir en los datos de recuento. Tampoco acepta ninguna responsabilidad por la falsedad en los datos de recuento recibidos del editor, ni por otros datos de medición que no están incluidos en el análisis.

Mayo - 2023

OJDinteractiva