



## INFORMACION Y CONTROL DE PUBLICACIONES, S.A.

Velázquez, 46, 1º Drcha - Tel. 91 435 00 32 Fax 91 435 96 05 - 28001 - MADRID  
 Entença, 218 Entr. 7 - Tel 93 439 24 18 Fax 93 419 25 34 - 08029 - BARCELONA

**Título:** CANAL SUR  
**URL Primaria:** http://www.canalsur.es  
**Editor:** A.P. Empresarial RTVA  
**Domicilio:** Ctra. S. J. Aznalfarache, km 1.3  
**Ciudad:** 41920 S.J. Aznalfarache  
**Teléfono:** 95 505 46 00  
**Fax:** 95 505 62 93  
**E-mail:**  
**Clasificación:** Entretenimiento  
**Sub-Clasificación:** Broadcast



### 1. Cifras totales y promedios (Nacional e Internacional)

MES - AÑO	NAVEGADORES UNICOS	VISITAS	PAGINAS
Abril - 2019	968.304	1.840.049	4.041.782
<b>PROMEDIO DIARIO</b>	<b>49.250</b>	<b>61.335</b>	<b>134.726</b>
<b>PROMEDIO LUNES-VIERNES</b>	49.222	62.021	135.752
<b>PROMEDIO SABADO-DOMINGO</b>	49.329	59.448	131.904
<b>PAGINAS / VISITAS</b>	2,20		
<b>DURACION MEDIA VISITAS</b>	0:02:28		
<b>DURACION MEDIA PAGINAS</b>	0:02:04		

### 2. Secciones (Nacional e Internacional)

	PAGINAS	%
<b>HOME</b>	259.892	6.43 %
<b>RESTO</b>	3.781.890	93.57 %

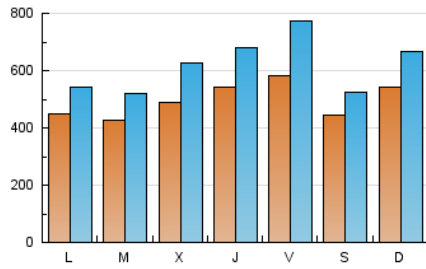
### 3. Por día del mes (Nacional e Internacional)

Día	N. únicos	Visitas	Páginas	Día	N. únicos	Visitas	Páginas	Día	N. únicos	Visitas	Páginas
1	37.234	44.677	98.901	11	45.054	53.325	110.697	21	43.427	52.533	128.646
2	36.413	45.053	98.934	12	42.793	51.761	110.892	22	40.479	47.781	99.658
3	34.925	42.883	93.787	13	41.926	50.518	108.426	23	39.630	47.231	97.861
4	36.649	44.464	96.282	14	71.243	90.002	217.458	24	41.802	50.336	104.306
5	41.162	49.247	105.712	15	64.783	82.517	191.355	25	39.143	46.812	97.557
6	41.266	47.698	96.406	16	55.128	70.641	166.316	26	40.735	47.516	91.749
7	51.095	62.470	156.642	17	76.265	105.058	253.320	27	47.032	52.604	95.125
8	46.473	55.082	116.251	18	95.438	127.413	297.674	28	50.500	61.071	124.159
9	46.280	56.219	119.357	19	108.383	160.365	349.600	29	35.792	42.007	86.728
10	43.273	52.200	111.530	20	48.144	58.690	128.366	30	35.046	41.875	88.087

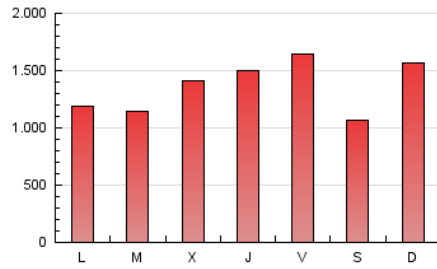
4. Gráficas (Nacional e Internacional)

4.1 Por día de la semana (promedio)

N. únicos / Visitas (x 100)



Páginas (x 100)

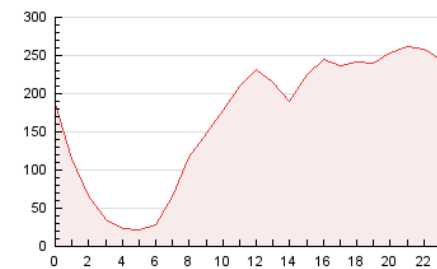


4.2 Por franja horaria (promedio)

Visitas (x 1000)

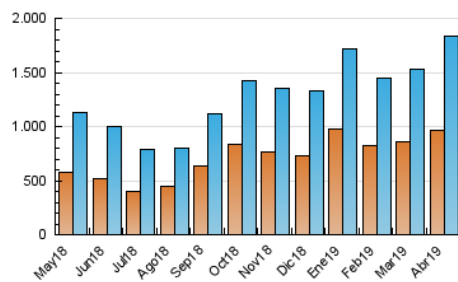


Páginas (x 1000)

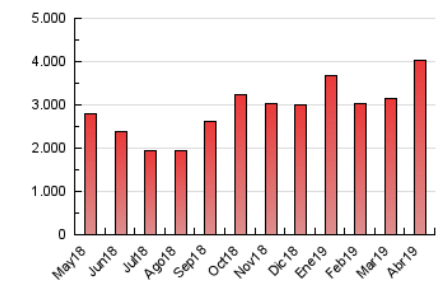


4.3 Por meses

N. únicos / Visitas (x 1000)



Páginas (x 1000)





## INFORMACION Y CONTROL DE PUBLICACIONES, S.A.

Velázquez, 46, 1º Drcha - Tel. 91 435 00 32 Fax 91 435 96 05 - 28001 - MADRID  
 Entença, 218 Entr. 7 - Tel 93 439 24 18 Fax 93 419 25 34 - 08029 - BARCELONA

### Anexo - Tráfico Nacional

**Título:** CANAL SUR  
**URL Primaria:** http://www.canalsur.es  
**Editor:** A.P. Empresarial RTVA  
**Domicilio:** Ctra. S. J. Aznalfarache, km 1.3  
**Ciudad:** 41920 S.J. Aznalfarache  
**Teléfono:** 95 505 46 00  
**Fax:** 95 505 62 93  
**E-mail:**  
**Clasificación:** Entretenimiento  
**Sub-Clasificación:** Broadcast



#### 1. Cifras totales y promedios (Nacional)

MES - AÑO	NAVEGADORES UNICOS	VISITAS	PAGINAS
Abril - 2019	893.554	1.659.136	3.662.210
<b>PROMEDIO DIARIO</b>	<b>44.584</b>	<b>55.305</b>	<b>122.074</b>
<b>PROMEDIO LUNES-VIERNES</b>	<b>44.645</b>	<b>56.152</b>	<b>123.797</b>
<b>PROMEDIO SABADO-DOMINGO</b>	<b>44.414</b>	<b>52.973</b>	<b>117.333</b>
<b>PAGINAS / VISITAS</b>	<b>2,21</b>		
<b>DURACION MEDIA VISITAS</b>	<b>0:02:28</b>		
<b>DURACION MEDIA PAGINAS</b>	<b>0:02:02</b>		

#### 2. Secciones (Nacional)

	PAGINAS	%
<b>HOME</b>	225.863	6.17 %
<b>RESTO</b>	3.436.347	93.83 %

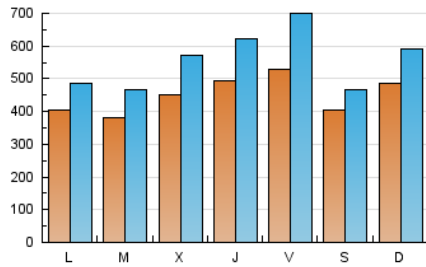
#### 3. Por día del mes (Nacional)

Día	N. únicos	Visitas	Páginas	Día	N. únicos	Visitas	Páginas	Día	N. únicos	Visitas	Páginas
1	33.152	39.726	89.188	11	40.975	48.235	100.642	21	38.444	46.048	113.062
2	32.385	40.012	88.972	12	38.927	46.667	100.648	22	35.790	42.226	89.134
3	31.130	38.035	83.700	13	37.623	44.855	96.046	23	35.417	42.199	88.661
4	32.627	39.575	86.563	14	64.187	80.044	193.207	24	38.295	45.774	95.524
5	36.741	43.920	95.237	15	59.062	74.973	175.061	25	35.447	42.221	88.781
6	37.312	42.634	86.071	16	50.039	63.768	150.979	26	36.113	42.111	82.024
7	46.590	56.575	142.679	17	71.333	98.247	237.892	27	43.286	47.709	85.039
8	42.181	49.899	106.178	18	88.579	118.103	275.668	28	44.976	53.683	108.490
9	42.257	51.069	109.294	19	99.346	147.083	321.038	29	31.748	37.045	77.177
10	39.302	47.289	101.973	20	42.897	52.238	114.072	30	31.346	37.173	79.210

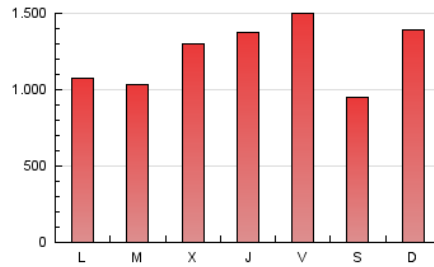
4. Gráficas (Nacional)

4.1 Por día de la semana (promedio)

N. únicos / Visitas (x 100)



Páginas (x 100)

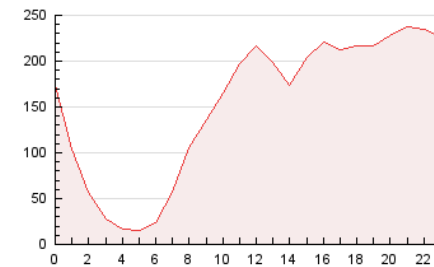


4.2 Por franja horaria (promedio)

Visitas (x 1000)

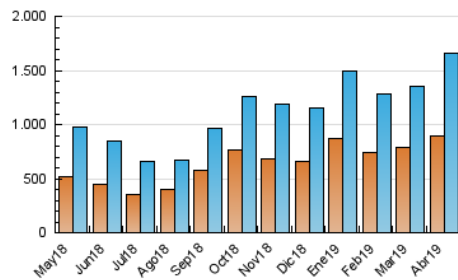


Páginas (x 1000)

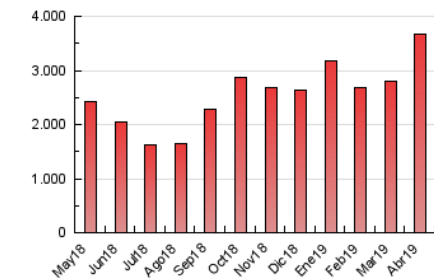


4.3 Por meses

N. únicos / Visitas (x 1000)



Páginas (x 1000)



## 5. Observaciones

Este Medio Electrónico de Comunicación ha sido medido por la herramienta Google Analytics de Google

## 6. Definiciones básicas (Para más información ver Normas Técnicas para el Control de los Medios Electrónicos de Comunicación)

### Página Vista:

Conjunto de ficheros enviado a un usuario como resultado de una petición del mismo recibida por el servidor. Cuando la página está formada por varios marcos (frames), el conjunto de los mismos tendrá, a efectos de cómputo, la consideración de una página unitaria.

### Visita:

Una secuencia ininterrumpida de páginas servidas a un usuario válido. Si dicho usuario no realiza peticiones de páginas en un periodo de tiempo (30 min) la siguiente petición constituirá el inicio de una nueva visita.

### Navegador Único:

Total de combinaciones únicas de una dirección IP y un identificador adicional. Los medios pueden utilizar cookies o el Identificador de Alta de registro.

### Duración Página Vista:

Tiempo acumulado en segundos de todas las páginas vistas (en visitas de dos o más páginas vistas), dividido por el número total de páginas vistas.

### Duración Visita:

Tiempo en segundos de todas las visitas de dos o más páginas vistas, dividido por el número total de visitas de dos o más páginas vistas.

### Tráfico nacional:

Audiencia/difusión correspondiente a España medida en base a los datos de las direcciones IP registradas por el sistema de medición.

## 7. Opinión

De OJDinteractiva, la división de INFORMACIÓN Y CONTROL DE PUBLICACIONES S.A.:

Hemos examinado la información facilitada por el editor del medio electrónico para el periodo que comprende la presente certificación.

Nuestro examen se ha realizado de acuerdo con las normas y procedimientos establecidos en las Normas Técnicas para el Control de los Medios Electrónicos de Comunicación.

En nuestra opinión, la presente acta presenta razonablemente la difusión/audiencia registrada por este medio electrónico.

### ADVERTENCIA:

El trabajo de OJDinteractiva, la división de INFORMACIÓN Y CONTROL DE PUBLICACIONES S.A (INTROL) se limita a la realización de pruebas para la revisión de los datos de recuento suministrados por el editor con la finalidad de expresar una opinión sobre la razonabilidad de dichos datos de acuerdo con las Normas Técnicas para el control de los MEC.

Por tanto, INTROL no acepta responsabilidad alguna por las inexactitudes o errores que puedan existir en los datos de recuento. Tampoco acepta ninguna responsabilidad por la falsedad en los datos de recuento recibidos del editor, ni por otros datos de medición que no están incluidos en el análisis.

Mayo - 2019

OJDinteractiva