



## INFORMACION Y CONTROL DE PUBLICACIONES, S.A.

Velázquez, 46, 1º Drcha - Tel. 91 435 00 32 Fax 91 435 96 05 - 28001 - MADRID  
Av. Diagonal 497, 5a planta - Tel 93 439 24 18 Fax 93 419 25 34 - 08029 - BARCELONA

**Título:** CANALSUR.ES  
**URL Primaria:** http://www.canalsur.es  
**Editor:** A.P. Empresarial RTVA  
**Domicilio:** Ctra. S. J. Aznalfarache, km 1.3  
**Ciudad:** 41920 S.J. Aznalfarache  
**Teléfono:** 95 505 46 00  
**Fax:** 95 505 62 93  
**E-mail:**  
**Clasificación:** Entretenimiento  
**Sub-Clasificación:** Broadcast



### 1. Cifras totales y promedios (Nacional e Internacional)

MES - AÑO	NAVEGADORES UNICOS	VISITAS	PAGINAS
Marzo - 2025	862.635	1.870.818	3.264.708
<b>PROMEDIO DIARIO</b>	<b>45.580</b>	<b>60.631</b>	<b>104.646</b>
<b>PROMEDIO LUNES-VIERNES</b>	44.754	60.896	105.705
<b>PROMEDIO SABADO-DOMINGO</b>	47.314	60.076	102.421
<b>PAGINAS / VISITAS</b>	1,73		
<b>DURACION MEDIA VISITAS</b>	0:05:25		
<b>TIEMPO INTERACCIÓN MEDIO</b>	0:02:38		

### 2. Secciones (Nacional e Internacional)

	PAGINAS	%
<b>HOME</b>	133.272	4.11 %
<b>RESTO</b>	3.110.741	95.89 %

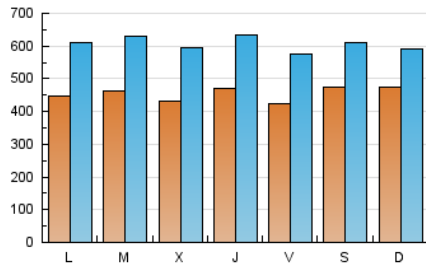
### 3. Por día del mes (Nacional e Internacional)

Día	N. únicos	Visitas	Páginas	Día	N. únicos	Visitas	Páginas	Día	N. únicos	Visitas	Páginas
1	52.829	67.401	123.459	11	54.536	70.752	117.493	21	45.324	63.295	106.640
2	35.602	45.602	79.761	12	47.014	64.573	106.740	22	53.794	71.013	135.191
3	37.884	52.215	90.916	13	51.215	68.039	120.105	23	46.873	60.207	104.254
4	36.594	52.008	93.532	14	42.610	58.865	101.046	24	40.912	55.587	101.642
5	42.215	58.718	100.570	15	49.166	61.433	99.130	25	39.712	55.097	98.147
6	47.802	64.742	106.428	16	53.974	66.620	108.870	26	37.128	52.855	97.796
7	41.289	53.565	97.272	17	49.734	69.181	118.465	27	38.988	55.230	99.902
8	40.948	52.610	91.346	18	54.501	74.343	128.682	28	40.699	55.145	93.005
9	64.498	76.783	118.552	19	46.773	61.388	105.630	29	40.099	53.707	86.497
10	56.680	73.684	120.222	20	49.703	65.452	121.398	30	35.358	45.379	77.149
								31	38.514	54.080	94.173

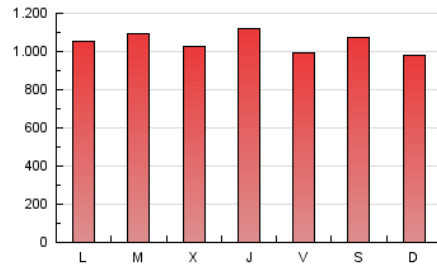
#### 4. Gráficas (Nacional e Internacional)

##### 4.1 Por día de la semana (promedio)

N. únicos / Visitas (x 100)



Páginas (x 100)

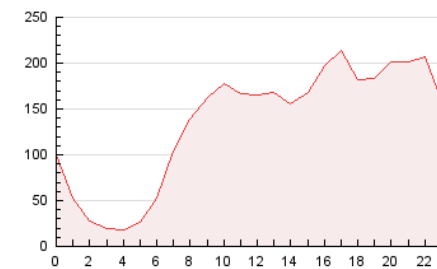


##### 4.2 Por franja horaria (promedio)

Visitas\_ (x 1000)

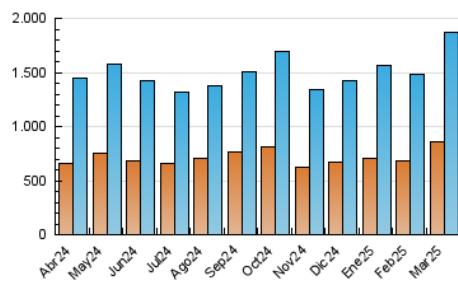


Páginas (x 1000)

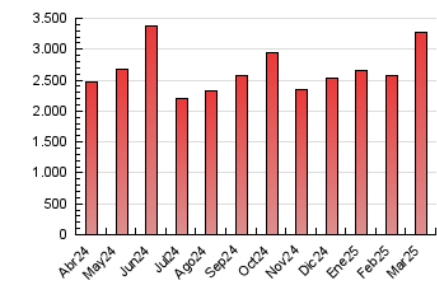


##### 4.3 Por meses

N. únicos / Visitas (x 1000)



Páginas (x 1000)





## INFORMACION Y CONTROL DE PUBLICACIONES, S.A.

Velázquez, 46, 1ª Drcha - Tel. 91 435 00 32 Fax 91 435 96 05 - 28001 - MADRID  
Av. Diagonal 497, 5a planta - Tel 93 439 24 18 Fax 93 419 25 34 - 08029 - BARCELONA

### Anexo - Tráfico Nacional

**Título:** CANALSUR.ES  
**URL Primaria:** http://www.canalsur.es  
**Editor:** A.P. Empresarial RTVA  
**Domicilio:** Ctra. S. J. Aznalfarache, km 1.3  
**Ciudad:** 41920 S.J. Aznalfarache  
**Teléfono:** 95 505 46 00  
**Fax:** 95 505 62 93  
**E-mail:**  
**Clasificación:** Entretenimiento  
**Sub-Clasificación:** Broadcast



#### 1. Cifras totales y promedios (Nacional)

MES - AÑO	NAVEGADORES UNICOS	VISITAS	PAGINAS
Marzo - 2025	802.230	1.716.667	2.994.877
<b>PROMEDIO DIARIO</b>	<b>41.517</b>	<b>55.240</b>	<b>96.609</b>
<b>PROMEDIO LUNES-VIERNES</b>	40.981	55.763	98.340
<b>PROMEDIO SABADO-DOMINGO</b>	42.643	54.142	92.973
<b>PAGINAS / VISITAS</b>	1,75		
<b>DURACION MEDIA VISITAS</b>	0:05:06		
<b>TIEMPO INTERACCIÓN MEDIO</b>	0:02:37		

#### 2. Secciones (Nacional)

	PAGINAS	%
<b>HOME</b>	116.713	3.90 %
<b>RESTO</b>	2.878.164	96.10 %

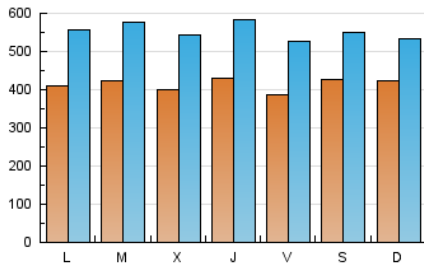
#### 3. Por día del mes (Nacional)

Día	N. únicos	Visitas	Páginas	Día	N. únicos	Visitas	Páginas	Día	N. únicos	Visitas	Páginas
1	48.842	62.750	114.761	11	49.742	64.924	110.111	21	41.315	57.288	98.737
2	30.822	40.485	71.972	12	43.245	59.307	99.756	22	48.622	63.081	120.766
3	33.899	47.216	83.893	13	48.068	63.060	112.667	23	41.574	54.332	93.389
4	33.596	47.772	86.681	14	38.228	53.616	93.247	24	37.601	50.775	94.214
5	38.602	53.431	93.851	15	44.692	55.980	89.784	25	35.538	50.154	90.873
6	43.030	58.931	98.869	16	48.995	60.109	99.224	26	34.762	48.405	91.266
7	37.432	49.293	90.382	17	46.663	63.756	111.082	27	35.453	51.239	92.798
8	36.402	46.975	83.376	18	50.277	68.263	120.250	28	37.172	50.197	86.095
9	58.695	69.918	108.974	19	43.017	56.615	97.826	29	35.594	46.756	77.247
10	52.574	67.370	112.099	20	45.537	59.870	112.756	30	32.191	41.032	70.235
								31	34.851	49.537	87.696

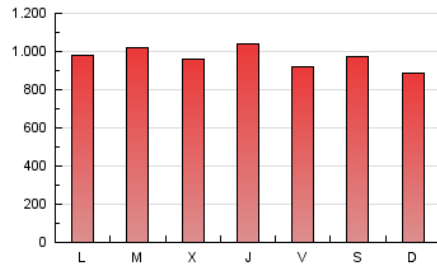
### 4. Gráficas (Nacional)

#### 4.1 Por día de la semana (promedio)

N. únicos / Visitas (x 100)



Páginas (x 100)

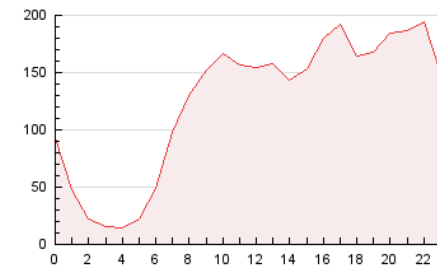


#### 4.2 Por franja horaria (promedio)

Visitas\_ (x 1000)

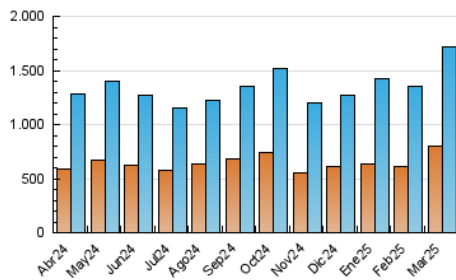


Páginas (x 1000)

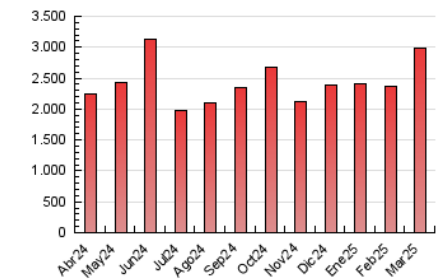


#### 4.3 Por meses

N. únicos / Visitas (x 1000)



Páginas (x 1000)



## 5. Observaciones

Este Medio Electrónico de Comunicación ha sido medido por la herramienta Google Analytics de Google (GA4).

## 6. Definiciones básicas (Para más información ver Normas Técnicas para el Control de los Medios Electrónicos de Comunicación)

### Página Vista:

Conjunto de ficheros enviado a un usuario como resultado de una petición del mismo recibida por el servidor. Cuando la página está formada por varios marcos (frames), el conjunto de los mismos tendrá, a efectos de cómputo, la consideración de una página unitaria.

### Visita:

Una secuencia ininterrumpida de páginas servidas a un usuario válido. Si dicho usuario no realiza peticiones de páginas en un periodo de tiempo (30 min) la siguiente petición constituirá el inicio de una nueva visita.

### Navegador Único:

Total de combinaciones únicas de una dirección IP y un identificador adicional. Los medios pueden utilizar cookies o el Identificador de Alta de registro.

### Duración Página Vista:

Tiempo acumulado en segundos de todas las páginas vistas (en visitas de dos o más páginas vistas), dividido por el número total de páginas vistas.

### Duración Visita:

Tiempo en segundos de todas las visitas de dos o más páginas vistas, dividido por el número total de visitas de dos o más páginas vistas.

### Tráfico nacional:

Audiencia/difusión correspondiente a España medida en base a los datos de las direcciones IP registradas por el sistema de medición.

## 7. Opinión

De OJDinteractiva, la división de INFORMACIÓN Y CONTROL DE PUBLICACIONES S.A.:

Hemos examinado la información facilitada por el editor del medio electrónico para el periodo que comprende la presente certificación.

Nuestro examen se ha realizado de acuerdo con las normas y procedimientos establecidos en las Normas Técnicas para el Control de los Medios Electrónicos de Comunicación.

En nuestra opinión, la presente acta presenta razonablemente la difusión/audiencia registrada por este medio electrónico.

### ADVERTENCIA:

El trabajo de OJDinteractiva, la división de INFORMACIÓN Y CONTROL DE PUBLICACIONES S.A (INTROL) se limita a la realización de pruebas para la revisión de los datos de recuento suministrados por el editor con la finalidad de expresar una opinión sobre la razonabilidad de dichos datos de acuerdo con las Normas Técnicas para el control de los MEC.

Por tanto, INTROL no acepta responsabilidad alguna por las inexactitudes o errores que puedan existir en los datos de recuento. Tampoco acepta ninguna responsabilidad por la falsedad en los datos de recuento recibidos del editor, ni por otros datos de medición que no están incluidos en el análisis.

Abril - 2025

OJDinteractiva