



INFORMACION Y CONTROL DE PUBLICACIONES, S.A.

Velázquez, 46, 1º Drcha - Tel. 91 435 00 32 Fax 91 435 96 05 - 28001 - MADRID
 Entença, 218 Entr. 7 - Tel 93 439 24 18 Fax 93 419 25 34 - 08029 - BARCELONA

Título: CANAL SUR
URL Primaria: http://www.canalsur.es
Editor: A.P. Empresarial RTVA
Domicilio: Ctra. S. J. Aznalfarache, km 1.3
Ciudad: 41920 S.J. Aznalfarache
Teléfono: 95 505 46 00
Fax: 95 505 62 93
E-mail:
Clasificación: Entretenimiento
Sub-Clasificación: Broadcast



1. Cifras totales y promedios (Nacional e Internacional)

MES - AÑO	NAVEGADORES UNICOS	VISITAS	PAGINAS
Marzo - 2019	864.374	1.527.878	3.148.751
PROMEDIO DIARIO	41.447	49.286	101.573
PROMEDIO LUNES-VIERNES	42.336	50.316	102.805
PROMEDIO SABADO-DOMINGO	39.581	47.124	98.986
PAGINAS / VISITAS	2,06		
DURACION MEDIA VISITAS	0:02:08		
DURACION MEDIA PAGINAS	0:02:01		

2. Secciones (Nacional e Internacional)

	PAGINAS	%
HOME	199.651	6.34 %
RESTO	2.949.100	93.66 %

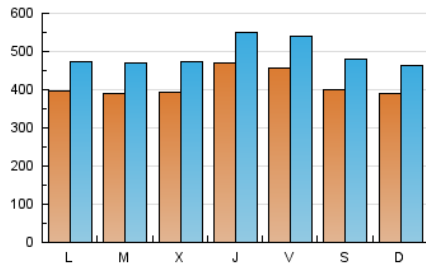
3. Por día del mes (Nacional e Internacional)

Día	N. únicos	Visitas	Páginas	Día	N. únicos	Visitas	Páginas	Día	N. únicos	Visitas	Páginas
1	54.656	66.713	140.278	11	34.257	41.231	91.668	21	50.826	58.172	108.541
2	68.794	83.685	160.180	12	37.954	45.467	94.924	22	41.483	49.152	100.054
3	34.546	41.026	92.045	13	39.435	47.553	99.388	23	38.405	44.927	94.182
4	37.787	44.997	95.170	14	39.410	47.939	100.992	24	50.425	58.871	115.424
5	36.752	44.227	94.648	15	38.982	46.479	96.030	25	46.234	53.938	107.229
6	38.161	45.751	94.910	16	31.538	37.266	76.005	26	43.381	51.695	103.921
7	37.147	44.642	94.160	17	41.776	49.326	104.055	27	40.509	48.779	98.987
8	32.765	39.781	84.921	18	40.933	49.008	108.894	28	60.822	69.297	123.599
9	25.944	31.301	67.897	19	38.000	46.705	101.158	29	60.519	68.106	120.875
10	31.918	38.090	89.094	20	39.043	47.005	98.549	30	35.899	42.733	86.305
								31	36.566	44.016	104.668

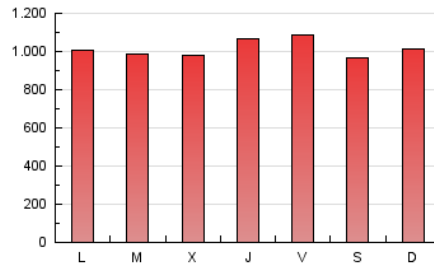
4. Gráficas (Nacional e Internacional)

4.1 Por día de la semana (promedio)

N. únicos / Visitas (x 100)



Páginas (x 100)

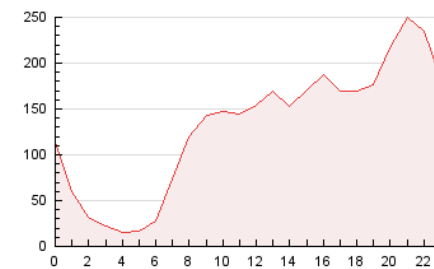


4.2 Por franja horaria (promedio)

Visitas (x 1000)

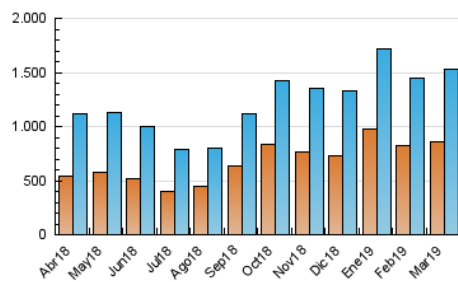


Páginas (x 1000)

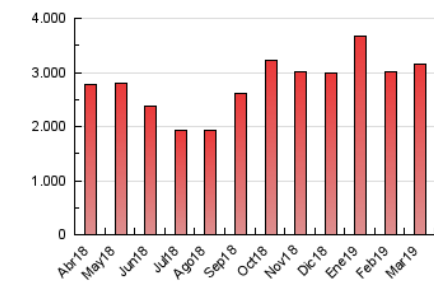


4.3 Por meses

N. únicos / Visitas (x 1000)



Páginas (x 1000)





INFORMACION Y CONTROL DE PUBLICACIONES, S.A.

Velázquez, 46, 1º Drcha - Tel. 91 435 00 32 Fax 91 435 96 05 - 28001 - MADRID
Entença, 218 Entr. 7 - Tel 93 439 24 18 Fax 93 419 25 34 - 08029 - BARCELONA

Anexo - Tráfico Nacional

Título: CANAL SUR
URL Primaria: http://www.canalsur.es
Editor: A.P. Empresarial RTVA
Domicilio: Ctra. S. J. Aznalfarache, km 1.3
Ciudad: 41920 S.J. Aznalfarache
Teléfono: 95 505 46 00
Fax: 95 505 62 93
E-mail:
Clasificación: Entretenimiento
Sub-Clasificación: Broadcast



1. Cifras totales y promedios (Nacional)

MES - AÑO	NAVEGADORES UNICOS	VISITAS	PAGINAS
Marzo - 2019	788.078	1.354.653	2.802.551
PROMEDIO DIARIO	37.014	43.698	90.405
PROMEDIO LUNES-VIERNES	37.920	44.788	92.025
PROMEDIO SABADO-DOMINGO	35.112	41.411	87.002
PAGINAS / VISITAS	2,07		
DURACION MEDIA VISITAS	0:02:07		
DURACION MEDIA PAGINAS	0:01:59		

2. Secciones (Nacional)

	PAGINAS	%
HOME	171.448	6.12 %
RESTO	2.631.103	93.88 %

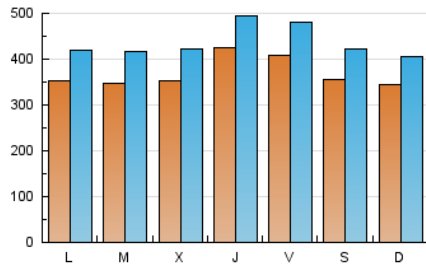
3. Por día del mes (Nacional)

Día	N. únicos	Visitas	Páginas	Día	N. únicos	Visitas	Páginas	Día	N. únicos	Visitas	Páginas
1	49.189	59.262	124.904	11	30.392	36.330	81.850	21	46.161	52.844	98.564
2	63.183	76.080	144.645	12	34.058	40.468	85.129	22	37.388	43.836	89.539
3	30.336	35.538	80.022	13	35.190	42.185	89.076	23	33.907	39.669	83.794
4	33.506	39.624	84.680	14	34.861	42.316	90.238	24	45.500	52.615	102.832
5	32.435	38.683	83.783	15	34.028	40.297	84.400	25	41.381	48.220	96.714
6	34.169	40.746	85.202	16	27.214	31.858	65.238	26	39.103	46.335	93.729
7	33.041	39.521	84.310	17	37.000	43.275	91.629	27	36.522	43.762	89.489
8	28.622	34.494	73.804	18	36.347	43.102	95.739	28	56.254	63.533	113.249
9	22.132	26.422	57.837	19	33.595	41.289	90.693	29	55.276	61.866	108.774
10	27.726	32.591	75.770	20	34.809	41.832	88.664	30	31.794	37.424	75.922
								31	32.327	38.636	92.332

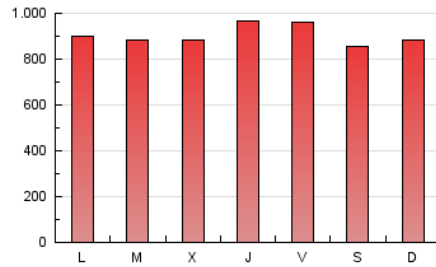
4. Gráficas (Nacional)

4.1 Por día de la semana (promedio)

N. únicos / Visitas (x 100)



Páginas (x 100)

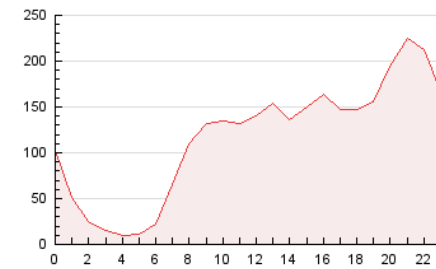


4.2 Por franja horaria (promedio)

Visitas (x 1000)

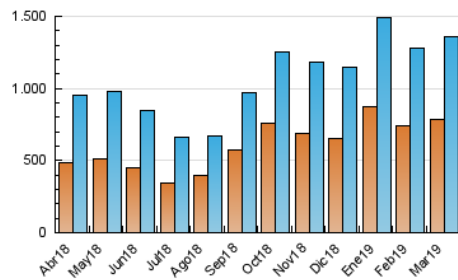


Páginas (x 1000)

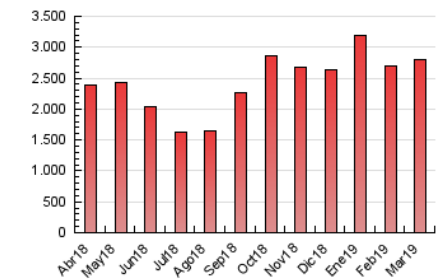


4.3 Por meses

N. únicos / Visitas (x 1000)



Páginas (x 1000)



5. Observaciones

Este Medio Electrónico de Comunicación ha sido medido por la herramienta Google Analytics de Google

6. Definiciones básicas (Para más información ver Normas Técnicas para el Control de los Medios Electrónicos de Comunicación)

Página Vista:

Conjunto de ficheros enviado a un usuario como resultado de una petición del mismo recibida por el servidor. Cuando la página está formada por varios marcos (frames), el conjunto de los mismos tendrá, a efectos de cómputo, la consideración de una página unitaria.

Visita:

Una secuencia ininterrumpida de páginas servidas a un usuario válido. Si dicho usuario no realiza peticiones de páginas en un periodo de tiempo (30 min) la siguiente petición constituirá el inicio de una nueva visita.

Navegador Único:

Total de combinaciones únicas de una dirección IP y un identificador adicional. Los medios pueden utilizar cookies o el Identificador de Alta de registro.

Duración Página Vista:

Tiempo acumulado en segundos de todas las páginas vistas (en visitas de dos o más páginas vistas), dividido por el número total de páginas vistas.

Duración Visita:

Tiempo en segundos de todas las visitas de dos o más páginas vistas, dividido por el número total de visitas de dos o más páginas vistas.

Tráfico nacional:

Audiencia/difusión correspondiente a España medida en base a los datos de las direcciones IP registradas por el sistema de medición.

7. Opinión

De OJDinteractiva, la división de INFORMACIÓN Y CONTROL DE PUBLICACIONES S.A.:

Hemos examinado la información facilitada por el editor del medio electrónico para el periodo que comprende la presente certificación.

Nuestro examen se ha realizado de acuerdo con las normas y procedimientos establecidos en las Normas Técnicas para el Control de los Medios Electrónicos de Comunicación.

En nuestra opinión, la presente acta presenta razonablemente la difusión/audiencia registrada por este medio electrónico.

ADVERTENCIA:

El trabajo de OJDinteractiva, la división de INFORMACIÓN Y CONTROL DE PUBLICACIONES S.A (INTROL) se limita a la realización de pruebas para la revisión de los datos de recuento suministrados por el editor con la finalidad de expresar una opinión sobre la razonabilidad de dichos datos de acuerdo con las Normas Técnicas para el control de los MEC.

Por tanto, INTROL no acepta responsabilidad alguna por las inexactitudes o errores que puedan existir en los datos de recuento. Tampoco acepta ninguna responsabilidad por la falsedad en los datos de recuento recibidos del editor, ni por otros datos de medición que no están incluidos en el análisis.

Abril - 2019

OJDinteractiva