



## INFORMACION Y CONTROL DE PUBLICACIONES, S.A.

Velázquez, 46, 1º Drcha - Tel. 91 435 00 32 Fax 91 435 96 05 - 28001 - MADRID  
 Entença, 218 Entr. 7 - Tel 93 439 24 18 Fax 93 419 25 34 - 08029 - BARCELONA

**Título:** CANAL SUR  
**URL Primaria:** http://www.canalsur.es  
**Editor:** A.P. Empresarial RTVA  
**Domicilio:** Ctra. S. J. Aznalfarache, km 1.3  
**Ciudad:** 41920 S.J. Aznalfarache  
**Teléfono:** 95 505 46 00  
**Fax:** 95 505 62 93  
**E-mail:**  
**Clasificación:** Entretenimiento  
**Sub-Clasificación:** Broadcast



### 1. Cifras totales y promedios (Nacional e Internacional)

MES - AÑO	NAVEGADORES UNICOS	VISITAS	PAGINAS
Febrero - 2021	1.033.620	1.981.060	3.916.280
<b>PROMEDIO DIARIO</b>	<b>57.350</b>	<b>70.752</b>	<b>139.867</b>
<b>PROMEDIO LUNES-VIERNES</b>	55.797	69.185	136.138
<b>PROMEDIO SABADO-DOMINGO</b>	61.235	74.670	149.190
<b>PAGINAS / VISITAS</b>	1,98		
<b>DURACION MEDIA VISITAS</b>	0:03:23		
<b>DURACION MEDIA PAGINAS</b>	0:03:06		

### 2. Secciones (Nacional e Internacional)

	PAGINAS	%
<b>HOME</b>	247.443	6.32 %
<b>RESTO</b>	3.668.837	93.68 %

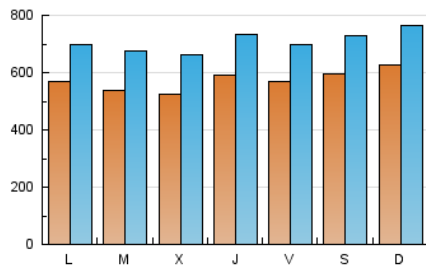
### 3. Por día del mes (Nacional e Internacional)

Día	N. únicos	Visitas	Páginas	Día	N. únicos	Visitas	Páginas	Día	N. únicos	Visitas	Páginas
1	63.956	78.898	155.499	11	68.095	82.708	152.665	21	48.735	59.622	121.276
2	58.450	74.198	148.256	12	69.605	84.649	166.457	22	45.351	56.294	111.765
3	55.446	70.193	139.450	13	70.366	86.878	174.957	23	45.758	57.616	112.804
4	60.883	75.649	150.422	14	53.509	64.485	122.089	24	47.432	59.233	116.767
5	53.701	66.522	135.889	15	52.625	63.875	122.352	25	58.392	72.051	140.709
6	52.252	65.387	140.182	16	46.300	58.776	116.438	26	53.144	64.978	127.574
7	73.177	90.490	183.414	17	48.282	61.282	122.099	27	61.909	74.679	152.662
8	65.064	79.215	153.284	18	49.820	62.188	122.421	28	75.484	91.432	175.407
9	64.704	79.517	154.794	19	50.879	62.356	124.288				
10	58.049	73.499	148.829	20	54.445	64.390	123.531				

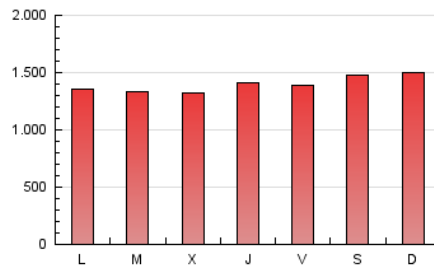
4. Gráficas (Nacional e Internacional)

4.1 Por día de la semana (promedio)

N. únicos / Visitas (x 100)



Páginas (x 100)

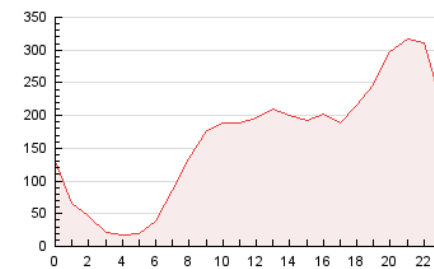


4.2 Por franja horaria (promedio)

Visitas (x 1000)

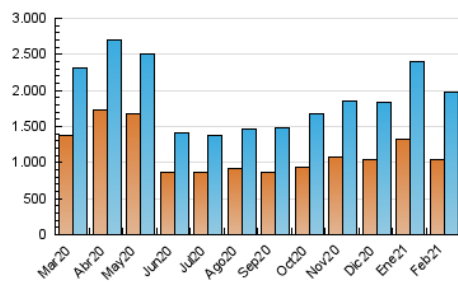


Páginas (x 1000)

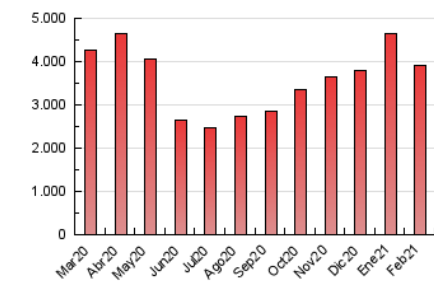


4.3 Por meses

N. únicos / Visitas (x 1000)



Páginas (x 1000)





## INFORMACION Y CONTROL DE PUBLICACIONES, S.A.

Velázquez, 46, 1º Drcha - Tel. 91 435 00 32 Fax 91 435 96 05 - 28001 - MADRID  
Entença, 218 Entr. 7 - Tel 93 439 24 18 Fax 93 419 25 34 - 08029 - BARCELONA

### Anexo - Tráfico Nacional

**Título:** CANAL SUR  
**URL Primaria:** http://www.canalsur.es  
**Editor:** A.P. Empresarial RTVA  
**Domicilio:** Ctra. S. J. Aznalfarache, km 1.3  
**Ciudad:** 41920 S.J. Aznalfarache  
**Teléfono:** 95 505 46 00  
**Fax:** 95 505 62 93  
**E-mail:**  
**Clasificación:** Entretenimiento  
**Sub-Clasificación:** Broadcast



#### 1. Cifras totales y promedios (Nacional)

MES - AÑO	NAVEGADORES UNICOS	VISITAS	PAGINAS
Febrero - 2021	938.434	1.783.243	3.555.007
<b>PROMEDIO DIARIO</b>	<b>51.810</b>	<b>63.687</b>	<b>126.965</b>
<b>PROMEDIO LUNES-VIERNES</b>	<b>50.413</b>	<b>62.362</b>	<b>124.024</b>
<b>PROMEDIO SABADO-DOMINGO</b>	<b>55.302</b>	<b>67.001</b>	<b>134.315</b>
<b>PAGINAS / VISITAS</b>	<b>1,99</b>		
<b>DURACION MEDIA VISITAS</b>	<b>0:03:25</b>		
<b>DURACION MEDIA PAGINAS</b>	<b>0:03:05</b>		

#### 2. Secciones (Nacional)

	PAGINAS	%
<b>HOME</b>	212.671	5.98 %
<b>RESTO</b>	3.342.336	94.02 %

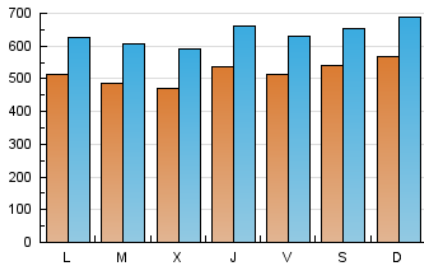
#### 3. Por día del mes (Nacional)

Día	N. únicos	Visitas	Páginas	Día	N. únicos	Visitas	Páginas	Día	N. únicos	Visitas	Páginas
1	57.530	71.282	142.269	11	62.284	75.468	140.037	21	43.631	53.305	109.110
2	52.895	67.021	135.072	12	64.042	77.833	153.902	22	40.267	49.900	100.431
3	49.658	62.660	126.562	13	64.759	79.378	160.887	23	40.867	51.302	101.194
4	55.453	68.514	137.971	14	48.611	57.935	109.491	24	42.467	52.728	105.284
5	48.366	59.926	124.298	15	47.512	57.535	111.291	25	52.703	64.888	127.838
6	47.124	58.503	127.073	16	41.294	52.363	105.064	26	47.329	57.572	113.813
7	67.025	82.422	167.674	17	43.229	54.845	111.134	27	54.436	65.361	134.073
8	59.645	72.254	140.955	18	44.664	55.626	110.964	28	67.607	81.187	155.421
9	59.234	72.648	142.563	19	46.011	56.074	112.969				
10	52.808	66.794	136.878	20	49.225	57.919	110.789				

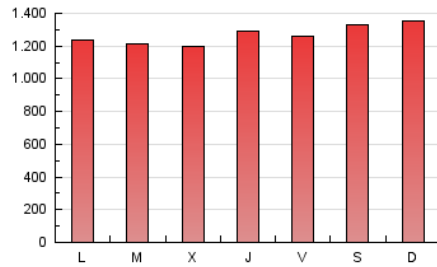
4. Gráficas (Nacional)

4.1 Por día de la semana (promedio)

N. únicos / Visitas (x 100)



Páginas (x 100)

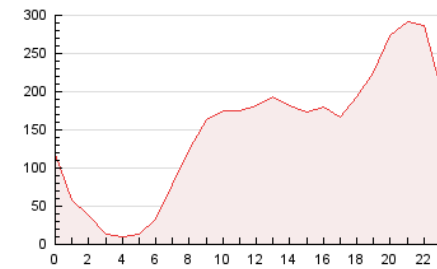


4.2 Por franja horaria (promedio)

Visitas (x 1000)

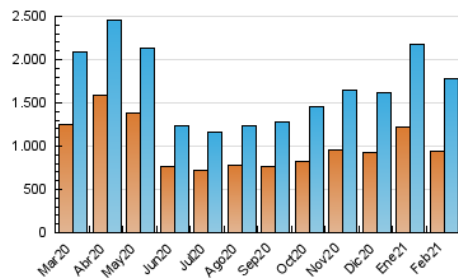


Páginas (x 1000)

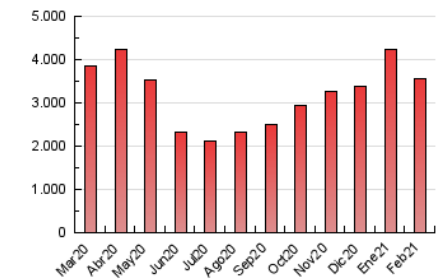


4.3 Por meses

N. únicos / Visitas (x 1000)



Páginas (x 1000)



## 5. Observaciones

Este Medio Electrónico de Comunicación ha sido medido por la herramienta Google Analytics de Google

## 6. Definiciones básicas (Para más información ver Normas Técnicas para el Control de los Medios Electrónicos de Comunicación)

### Página Vista:

Conjunto de ficheros enviado a un usuario como resultado de una petición del mismo recibida por el servidor. Cuando la página está formada por varios marcos (frames), el conjunto de los mismos tendrá, a efectos de cómputo, la consideración de una página unitaria.

### Visita:

Una secuencia ininterrumpida de páginas servidas a un usuario válido. Si dicho usuario no realiza peticiones de páginas en un periodo de tiempo (30 min) la siguiente petición constituirá el inicio de una nueva visita.

### Navegador Único:

Total de combinaciones únicas de una dirección IP y un identificador adicional. Los medios pueden utilizar cookies o el Identificador de Alta de registro.

### Duración Página Vista:

Tiempo acumulado en segundos de todas las páginas vistas (en visitas de dos o más páginas vistas), dividido por el número total de páginas vistas.

### Duración Visita:

Tiempo en segundos de todas las visitas de dos o más páginas vistas, dividido por el número total de visitas de dos o más páginas vistas.

### Tráfico nacional:

Audiencia/difusión correspondiente a España medida en base a los datos de las direcciones IP registradas por el sistema de medición.

## 7. Opinión

De OJDinteractiva, la división de INFORMACIÓN Y CONTROL DE PUBLICACIONES S.A.:

Hemos examinado la información facilitada por el editor del medio electrónico para el periodo que comprende la presente certificación.

Nuestro examen se ha realizado de acuerdo con las normas y procedimientos establecidos en las Normas Técnicas para el Control de los Medios Electrónicos de Comunicación.

En nuestra opinión, la presente acta presenta razonablemente la difusión/audiencia registrada por este medio electrónico.

### ADVERTENCIA:

El trabajo de OJDinteractiva, la división de INFORMACIÓN Y CONTROL DE PUBLICACIONES S.A (INTROL) se limita a la realización de pruebas para la revisión de los datos de recuento suministrados por el editor con la finalidad de expresar una opinión sobre la razonabilidad de dichos datos de acuerdo con las Normas Técnicas para el control de los MEC.

Por tanto, INTROL no acepta responsabilidad alguna por las inexactitudes o errores que puedan existir en los datos de recuento. Tampoco acepta ninguna responsabilidad por la falsedad en los datos de recuento recibidos del editor, ni por otros datos de medición que no están incluidos en el análisis.

Marzo - 2021

OJDinteractiva