



## INFORMACION Y CONTROL DE PUBLICACIONES, S.A.

Velázquez, 46, 1º Drcha - Tel. 91 435 00 32 Fax 91 435 96 05 - 28001 - MADRID  
 Entença, 218 Entr. 7 - Tel 93 439 24 18 Fax 93 419 25 34 - 08029 - BARCELONA

**Título:** CANAL SUR  
**URL Primaria:** http://www.canalsur.es  
**Editor:** A.P. Empresarial RTVA  
**Domicilio:** Ctra. S. J. Aznalfarache, km 1.3  
**Ciudad:** 41920 S.J. Aznalfarache  
**Teléfono:** 95 505 46 00  
**Fax:** 95 505 62 93  
**E-mail:**  
**Clasificación:** Entretenimiento  
**Sub-Clasificación:** Broadcast



### 1. Cifras totales y promedios (Nacional e Internacional)

MES - AÑO	NAVEGADORES UNICOS	VISITAS	PAGINAS
Febrero - 2019	821.762	1.442.754	3.022.242
<b>PROMEDIO DIARIO</b>	<b>43.294</b>	<b>51.527</b>	<b>107.937</b>
<b>PROMEDIO LUNES-VIERNES</b>	44.473	53.037	110.715
<b>PROMEDIO SABADO-DOMINGO</b>	40.344	47.752	100.994
<b>PAGINAS / VISITAS</b>	2,09		
<b>DURACION MEDIA VISITAS</b>	0:02:14		
<b>DURACION MEDIA PAGINAS</b>	0:02:03		

### 2. Secciones (Nacional e Internacional)

	PAGINAS	%
<b>HOME</b>	194.197	6.43 %
<b>RESTO</b>	2.828.045	93.57 %

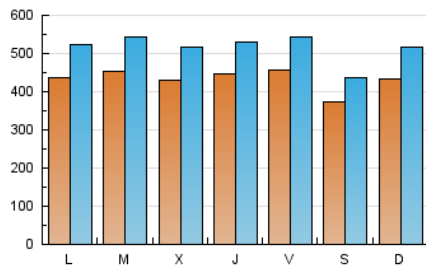
### 3. Por día del mes (Nacional e Internacional)

Día	N. únicos	Visitas	Páginas	Día	N. únicos	Visitas	Páginas	Día	N. únicos	Visitas	Páginas
1	44.726	53.519	117.385	11	43.498	51.152	110.719	21	46.633	55.254	112.231
2	35.582	41.688	88.197	12	49.885	59.399	123.363	22	37.537	44.865	94.762
3	37.087	44.350	102.166	13	43.136	52.406	114.265	23	37.444	44.180	93.943
4	42.760	50.695	107.684	14	50.089	58.611	115.170	24	37.484	45.377	96.728
5	46.433	55.308	115.719	15	56.466	65.161	121.071	25	42.283	51.444	111.936
6	41.787	49.684	105.800	16	41.638	48.158	95.672	26	38.970	47.526	99.687
7	42.820	50.855	106.638	17	50.048	59.494	126.376	27	35.517	42.607	89.393
8	44.350	53.203	114.961	18	46.434	56.005	119.134	28	38.947	46.765	98.081
9	34.654	40.997	84.778	19	45.671	54.924	115.515				
10	48.815	57.770	120.089	20	51.525	61.357	120.779				

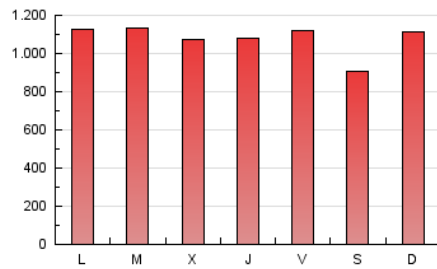
4. Gráficas (Nacional e Internacional)

4.1 Por día de la semana (promedio)

N. únicos / Visitas (x 100)



Páginas (x 100)

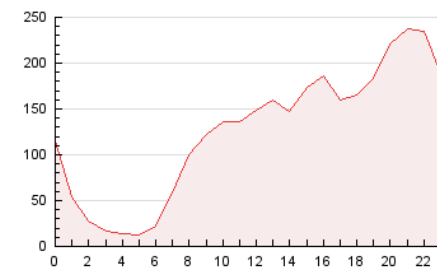


4.2 Por franja horaria (promedio)

Visitas (x 1000)

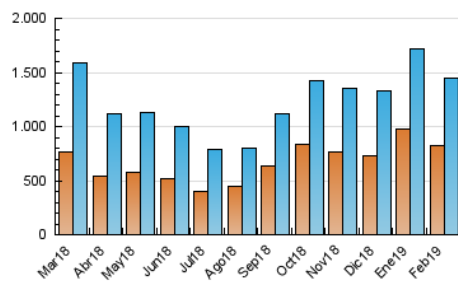


Páginas (x 1000)

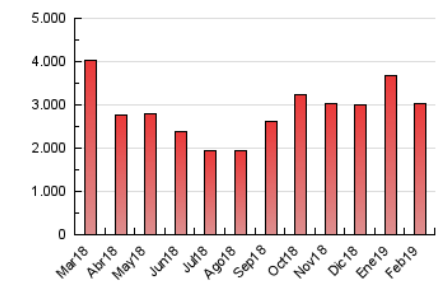


4.3 Por meses

N. únicos / Visitas (x 1000)



Páginas (x 1000)





## INFORMACION Y CONTROL DE PUBLICACIONES, S.A.

Velázquez, 46, 1º Drcha - Tel. 91 435 00 32 Fax 91 435 96 05 - 28001 - MADRID  
 Entença, 218 Entr. 7 - Tel 93 439 24 18 Fax 93 419 25 34 - 08029 - BARCELONA

### Anexo - Tráfico Nacional

**Título:** CANAL SUR  
**URL Primaria:** http://www.canalsur.es  
**Editor:** A.P. Empresarial RTVA  
**Domicilio:** Ctra. S. J. Aznalfarache, km 1.3  
**Ciudad:** 41920 S.J. Aznalfarache  
**Teléfono:** 95 505 46 00  
**Fax:** 95 505 62 93  
**E-mail:**  
**Clasificación:** Entretenimiento  
**Sub-Clasificación:** Broadcast



#### 1. Cifras totales y promedios (Nacional)

MES - AÑO	NAVEGADORES UNICOS	VISITAS	PAGINAS
Febrero - 2019	742.764	1.276.591	2.691.784
<b>PROMEDIO DIARIO</b>	<b>38.578</b>	<b>45.593</b>	<b>96.135</b>
<b>PROMEDIO LUNES-VIERNES</b>	<b>39.798</b>	<b>47.138</b>	<b>99.223</b>
<b>PROMEDIO SABADO-DOMINGO</b>	<b>35.530</b>	<b>41.730</b>	<b>88.415</b>
<b>PAGINAS / VISITAS</b>	2,11		
<b>DURACION MEDIA VISITAS</b>	0:02:14		
<b>DURACION MEDIA PAGINAS</b>	0:02:01		

#### 2. Secciones (Nacional)

	PAGINAS	%
<b>HOME</b>	167.802	6.23 %
<b>RESTO</b>	2.523.982	93.77 %

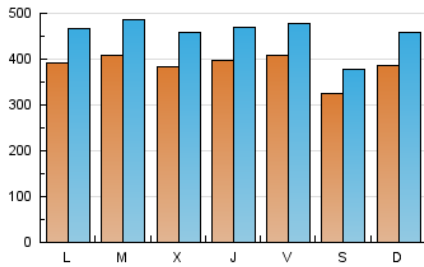
#### 3. Por día del mes (Nacional)

Día	N. únicos	Visitas	Páginas	Día	N. únicos	Visitas	Páginas	Día	N. únicos	Visitas	Páginas
1	39.379	46.816	104.265	11	38.745	45.318	99.449	21	41.170	48.686	99.723
2	30.698	35.750	75.856	12	44.813	53.060	111.342	22	32.910	39.003	83.442
3	31.993	38.292	89.081	13	38.552	46.379	102.485	23	32.073	37.660	80.246
4	38.416	45.091	96.378	14	45.447	52.859	104.130	24	32.639	39.347	83.896
5	41.957	49.329	103.829	15	51.478	58.430	108.839	25	37.917	46.139	101.340
6	37.106	43.915	94.401	16	37.275	42.434	84.243	26	34.815	42.442	90.037
7	38.214	45.057	95.251	17	45.360	53.401	113.648	27	31.334	37.678	79.703
8	39.361	46.935	102.468	18	42.014	50.363	107.899	28	34.438	40.906	85.908
9	30.076	35.216	73.139	19	41.400	49.396	104.798				
10	44.124	51.741	107.208	20	46.491	54.948	108.780				

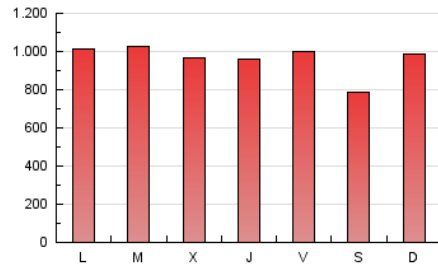
4. Gráficas (Nacional)

4.1 Por día de la semana (promedio)

N. únicos / Visitas (x 100)

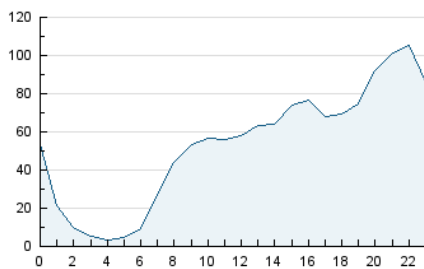


Páginas (x 100)

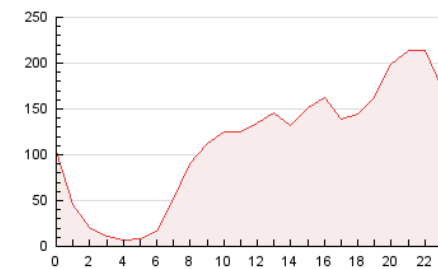


4.2 Por franja horaria (promedio)

Visitas (x 1000)

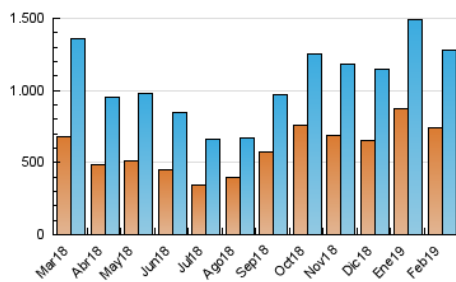


Páginas (x 1000)

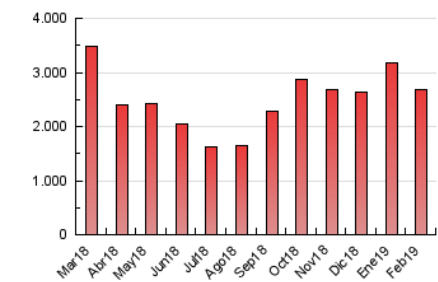


4.3 Por meses

N. únicos / Visitas (x 1000)



Páginas (x 1000)



## 5. Observaciones

Este Medio Electrónico de Comunicación ha sido medido por la herramienta Google Analytics de Google

## 6. Definiciones básicas (Para más información ver Normas Técnicas para el Control de los Medios Electrónicos de Comunicación)

### Página Vista:

Conjunto de ficheros enviado a un usuario como resultado de una petición del mismo recibida por el servidor. Cuando la página está formada por varios marcos (frames), el conjunto de los mismos tendrá, a efectos de cómputo, la consideración de una página unitaria.

### Visita:

Una secuencia ininterrumpida de páginas servidas a un usuario válido. Si dicho usuario no realiza peticiones de páginas en un periodo de tiempo (30 min) la siguiente petición constituirá el inicio de una nueva visita.

### Navegador Único:

Total de combinaciones únicas de una dirección IP y un identificador adicional. Los medios pueden utilizar cookies o el Identificador de Alta de registro.

### Duración Página Vista:

Tiempo acumulado en segundos de todas las páginas vistas (en visitas de dos o más páginas vistas), dividido por el número total de páginas vistas.

### Duración Visita:

Tiempo en segundos de todas las visitas de dos o más páginas vistas, dividido por el número total de visitas de dos o más páginas vistas.

### Tráfico nacional:

Audiencia/difusión correspondiente a España medida en base a los datos de las direcciones IP registradas por el sistema de medición.

## 7. Opinión

De OJDinteractiva, la división de INFORMACIÓN Y CONTROL DE PUBLICACIONES S.A.:

Hemos examinado la información facilitada por el editor del medio electrónico para el periodo que comprende la presente certificación.

Nuestro examen se ha realizado de acuerdo con las normas y procedimientos establecidos en las Normas Técnicas para el Control de los Medios Electrónicos de Comunicación.

En nuestra opinión, la presente acta presenta razonablemente la difusión/audiencia registrada por este medio electrónico.

### ADVERTENCIA:

El trabajo de OJDinteractiva, la división de INFORMACIÓN Y CONTROL DE PUBLICACIONES S.A (INTROL) se limita a la realización de pruebas para la revisión de los datos de recuento suministrados por el editor con la finalidad de expresar una opinión sobre la razonabilidad de dichos datos de acuerdo con las Normas Técnicas para el control de los MEC.

Por tanto, INTROL no acepta responsabilidad alguna por las inexactitudes o errores que puedan existir en los datos de recuento. Tampoco acepta ninguna responsabilidad por la falsedad en los datos de recuento recibidos del editor, ni por otros datos de medición que no están incluidos en el análisis.

Marzo - 2019

OJDinteractiva