



## INFORMACION Y CONTROL DE PUBLICACIONES, S.A.

Velázquez, 46, 1º Drcha - Tel. 91 435 00 32 Fax 91 435 96 05 - 28001 - MADRID  
 Entença, 218 Entr. 7 - Tel 93 439 24 18 Fax 93 419 25 34 - 08029 - BARCELONA

**Título:** CANAL SUR  
**URL Primaria:** http://www.canalsur.es  
**Editor:** A.P. Empresarial RTVA  
**Domicilio:** Ctra. S. J. Aznalfarache, km 1.3  
**Ciudad:** 41920 S.J. Aznalfarache  
**Teléfono:** 95 505 46 00  
**Fax:** 95 505 62 93  
**E-mail:**  
**Clasificación:** Entretenimiento  
**Sub-Clasificación:** Broadcast



### 1. Cifras totales y promedios (Nacional e Internacional)

MES - AÑO	NAVEGADORES UNICOS	VISITAS	PAGINAS
Febrero - 2017	659.623	1.287.795	3.409.819
<b>PROMEDIO DIARIO</b>	<b>36.550</b>	<b>45.993</b>	<b>121.779</b>
<b>PROMEDIO LUNES-VIERNES</b>	<b>35.645</b>	<b>44.707</b>	<b>117.223</b>
<b>PROMEDIO SABADO-DOMINGO</b>	<b>38.815</b>	<b>49.206</b>	<b>133.169</b>
<b>PAGINAS / VISITAS</b>	<b>2,65</b>		
<b>DURACION MEDIA VISITAS</b>	<b>0:03:10</b>		
<b>DURACION MEDIA PAGINAS</b>	<b>0:01:55</b>		

### 2. Secciones (Nacional e Internacional)

	PAGINAS	%
<b>HOME</b>	265.120	7.78 %
<b>RESTO</b>	3.144.699	92.22 %

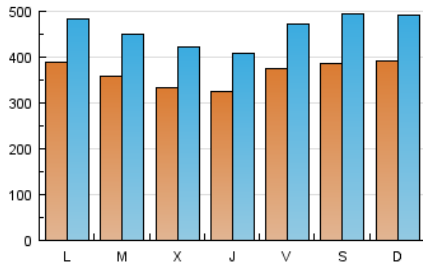
### 3. Por día del mes (Nacional e Internacional)

Día	N. únicos	Visitas	Páginas	Día	N. únicos	Visitas	Páginas	Día	N. únicos	Visitas	Páginas
1	28.274	35.493	103.227	11	29.117	36.702	110.143	21	42.243	54.421	127.814
2	29.257	36.905	106.267	12	45.393	57.691	175.609	22	37.930	49.058	114.308
3	27.586	34.592	95.877	13	43.690	54.082	140.330	23	34.409	43.098	108.587
4	26.523	32.810	90.383	14	32.894	41.353	106.259	24	59.643	74.644	169.487
5	42.278	53.667	160.039	15	35.149	44.216	124.723	25	69.398	91.631	195.975
6	36.283	44.599	118.181	16	35.042	44.341	123.113	26	34.772	42.452	109.617
7	33.008	40.626	105.356	17	32.531	41.246	114.791	27	31.719	38.942	102.024
8	32.264	40.019	107.196	18	29.201	36.356	100.726	28	35.427	44.137	129.280
9	30.976	38.622	104.526	19	33.838	42.342	122.859				
10	30.292	37.949	104.023	20	44.276	55.801	139.099				

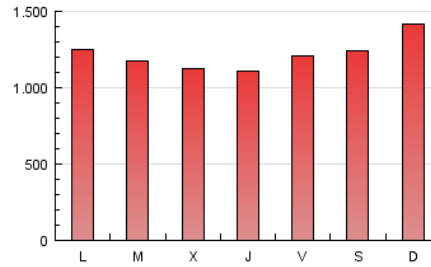
#### 4. Gráficas (Nacional e Internacional)

##### 4.1 Por día de la semana (promedio)

N. únicos / Visitas (x 100)



Páginas (x 100)

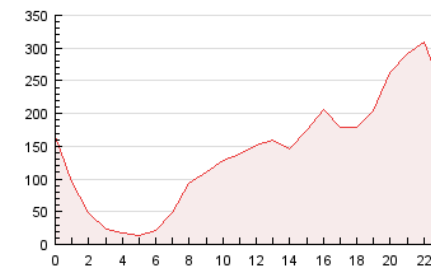


##### 4.2 Por franja horaria (promedio)

Visitas (x 1000)

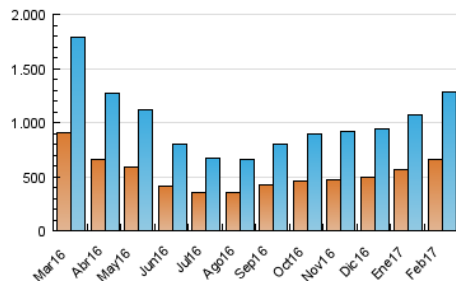


Páginas (x 1000)

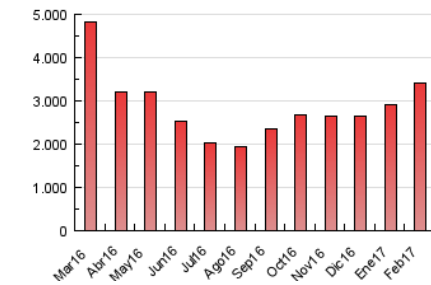


##### 4.3 Por meses

N. únicos / Visitas (x 1000)



Páginas (x 1000)





## INFORMACION Y CONTROL DE PUBLICACIONES, S.A.

Velázquez, 46, 1º Drcha - Tel. 91 435 00 32 Fax 91 435 96 05 - 28001 - MADRID  
Entença, 218 Entr. 7 - Tel 93 439 24 18 Fax 93 419 25 34 - 08029 - BARCELONA

### Anexo - Tráfico Nacional

**Título:** CANAL SUR  
**URL Primaria:** http://www.canalsur.es  
**Editor:** A.P. Empresarial RTVA  
**Domicilio:** Ctra. S. J. Aznalfarache, km 1.3  
**Ciudad:** 41920 S.J. Aznalfarache  
**Teléfono:** 95 505 46 00  
**Fax:** 95 505 62 93  
**E-mail:**  
**Clasificación:** Entretenimiento  
**Sub-Clasificación:** Broadcast



#### 1. Cifras totales y promedios (Nacional)

MES - AÑO	NAVEGADORES UNICOS	VISITAS	PAGINAS
Febrero - 2017	597.209	1.129.006	2.962.794
<b>PROMEDIO DIARIO</b>	<b>32.438</b>	<b>40.322</b>	<b>105.814</b>
<b>PROMEDIO LUNES-VIERNES</b>	<b>31.423</b>	<b>38.945</b>	<b>101.174</b>
<b>PROMEDIO SABADO-DOMINGO</b>	<b>34.978</b>	<b>43.762</b>	<b>117.415</b>
<b>PAGINAS / VISITAS</b>	<b>2,62</b>		
<b>DURACION MEDIA VISITAS</b>	<b>0:03:08</b>		
<b>DURACION MEDIA PAGINAS</b>	<b>0:01:56</b>		

#### 2. Secciones (Nacional)

	PAGINAS	%
<b>HOME</b>	212.357	7.17 %
<b>RESTO</b>	2.750.437	92.83 %

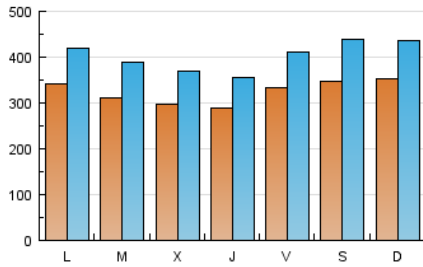
#### 3. Por día del mes (Nacional)

Día	N. únicos	Visitas	Páginas	Día	N. únicos	Visitas	Páginas	Día	N. únicos	Visitas	Páginas
1	24.727	30.699	89.589	11	25.884	32.109	95.587	21	37.721	48.129	110.271
2	25.885	32.194	91.350	12	41.611	52.058	156.301	22	33.602	42.938	97.954
3	24.398	30.112	82.281	13	39.595	48.363	123.416	23	30.467	37.596	92.996
4	23.455	28.653	79.114	14	29.392	36.485	92.543	24	53.560	66.234	147.944
5	38.566	48.412	144.016	15	31.456	39.079	109.041	25	63.330	82.714	174.723
6	29.727	36.580	100.096	16	31.343	39.191	108.060	26	31.028	37.361	95.849
7	26.357	32.597	87.416	17	28.603	35.778	97.973	27	27.951	33.656	87.031
8	28.660	35.092	92.851	18	25.804	31.637	87.239	28	31.394	38.532	113.679
9	27.353	33.628	89.896	19	30.147	37.155	106.491				
10	26.588	32.755	88.724	20	39.671	49.269	120.363				

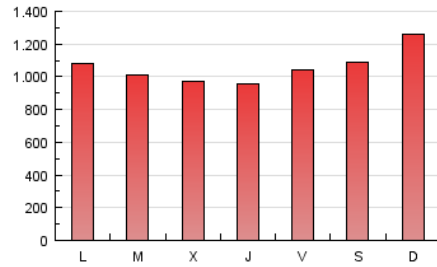
4. Gráficas (Nacional)

4.1 Por día de la semana (promedio)

N. únicos / Visitas (x 100)



Páginas (x 100)

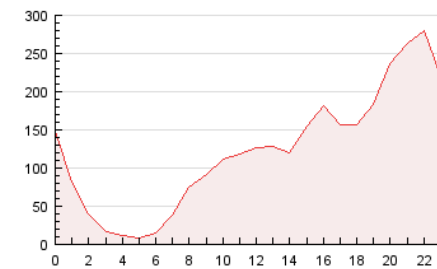


4.2 Por franja horaria (promedio)

Visitas (x 1000)

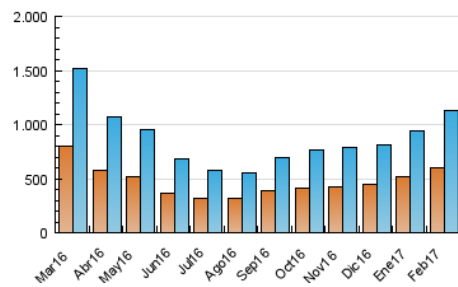


Páginas (x 1000)

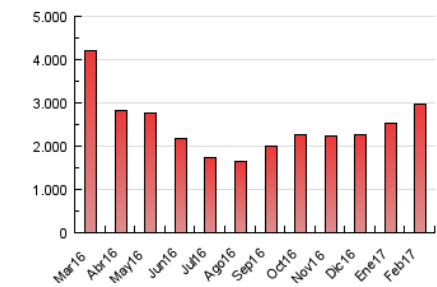


4.3 Por meses

N. únicos / Visitas (x 1000)



Páginas (x 1000)



## 5. Observaciones

Este Medio Electrónico de Comunicación ha sido medido por la herramienta Google Analytics de Google

## 6. Definiciones básicas (Para más información ver Normas Técnicas para el Control de los Medios Electrónicos de Comunicación)

### Página Vista:

Conjunto de ficheros enviado a un usuario como resultado de una petición del mismo recibida por el servidor. Cuando la página está formada por varios marcos (frames), el conjunto de los mismos tendrá, a efectos de cómputo, la consideración de una página unitaria.

### Visita:

Una secuencia ininterrumpida de páginas servidas a un usuario válido. Si dicho usuario no realiza peticiones de páginas en un periodo de tiempo (30 min) la siguiente petición constituirá el inicio de una nueva visita.

### Navegador Único:

Total de combinaciones únicas de una dirección IP y un identificador adicional. Los medios pueden utilizar cookies o el Identificador de Alta de registro.

### Duración Página Vista:

Tiempo acumulado en segundos de todas las páginas vistas (en visitas de dos o más páginas vistas), dividido por el número total de páginas vistas.

### Duración Visita:

Tiempo en segundos de todas las visitas de dos o más páginas vistas, dividido por el número total de visitas de dos o más páginas vistas.

### Tráfico nacional:

Audiencia/difusión correspondiente a España medida en base a los datos de las direcciones IP registradas por el sistema de medición.

## 7. Opinión

De OJDinteractiva, la división de INFORMACIÓN Y CONTROL DE PUBLICACIONES S.A.:

Hemos examinado la información facilitada por el editor del medio electrónico para el periodo que comprende la presente certificación.

Nuestro examen se ha realizado de acuerdo con las normas y procedimientos establecidos en las Normas Técnicas para el Control de los Medios Electrónicos de Comunicación.

En nuestra opinión, la presente acta presenta razonablemente la difusión/audiencia registrada por este medio electrónico.

### ADVERTENCIA:

El trabajo de OJDinteractiva, la división de INFORMACIÓN Y CONTROL DE PUBLICACIONES S.A (INTROL) se limita a la realización de pruebas para la revisión de los datos de recuento suministrados por el editor con la finalidad de expresar una opinión sobre la razonabilidad de dichos datos de acuerdo con las Normas Técnicas para el control de los MEC.

Por tanto, INTROL no acepta responsabilidad alguna por las inexactitudes o errores que puedan existir en los datos de recuento. Tampoco acepta ninguna responsabilidad por la falsedad en los datos de recuento recibidos del editor, ni por otros datos de medición que no están incluidos en el análisis.

Marzo - 2017

OJDinteractiva