



## INFORMACION Y CONTROL DE PUBLICACIONES, S.A.

Velázquez, 46, 1º Drcha - Tel. 91 435 00 32 Fax 91 435 96 05 - 28001 - MADRID  
 Entença, 218 Entr. 7 - Tel 93 439 24 18 Fax 93 419 25 34 - 08029 - BARCELONA

**Título:** NOUHORTA.EU - CATALÀ  
**URL Primaria:**  
**Editor:** Nous Tractes, S.L.  
**Domicilio:** Montreal76, 14 A, Oficina 10  
**Ciudad:** 46900 TORRENT  
**Teléfono:** 961081934  
**Fax:**  
**E-mail:**  
**Clasificación:** Noticias e Información  
**Sub-Clasificación:** Noticias globales y actualidad

# NOUHORTA

### 1. Cifras totales y promedios (Nacional e Internacional)

MES - AÑO	NAVEGADORES UNICOS	VISITAS	PAGINAS
Junio - 2020	2.647	3.166	4.561
<b>PROMEDIO DIARIO</b>	<b>99</b>	<b>106</b>	<b>152</b>
<b>PROMEDIO LUNES-VIERNES</b>	100	109	168
<b>PROMEDIO SABADO-DOMINGO</b>	97	97	109
<b>PAGINAS / VISITAS</b>	1,44		
<b>DURACION MEDIA VISITAS</b>	0:01:31		
<b>DURACION MEDIA PAGINAS</b>	0:03:26		

### 2. Secciones (Nacional e Internacional)

	PAGINAS	%
<b>HOME</b>	1.494	32.76 %
<b>RESTO</b>	3.067	67.24 %

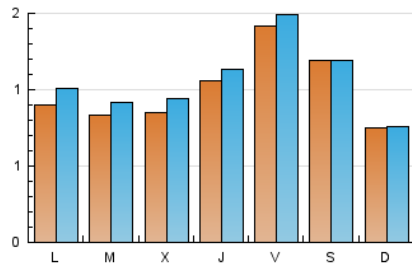
### 3. Por día del mes (Nacional e Internacional)

Día	N. únicos	Visitas	Páginas	Día	N. únicos	Visitas	Páginas	Día	N. únicos	Visitas	Páginas
1	113	120	181	11	136	141	178	21	98	99	104
2	122	135	187	12	154	166	247	22	83	89	115
3	93	104	161	13	121	123	154	23	30	38	78
4	102	113	199	14	78	79	81	24	36	39	44
5	161	165	261	15	97	109	151	25	68	70	151
6	110	110	118	16	98	104	149	26	95	104	176
7	102	104	117	17	114	126	166	27	42	42	56
8	103	120	186	18	116	126	219	28	21	21	27
9	109	124	209	19	157	162	230	29	56	66	133
10	96	105	158	20	201	201	214	30	56	61	111

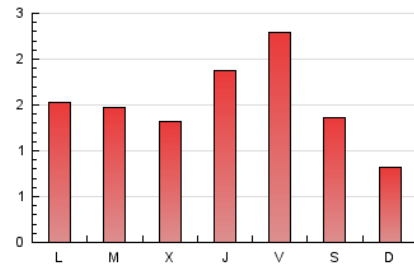
4. Gráficas (Nacional e Internacional)

4.1 Por día de la semana (promedio)

N. únicos / Visitas (x 100)



Páginas (x 100)

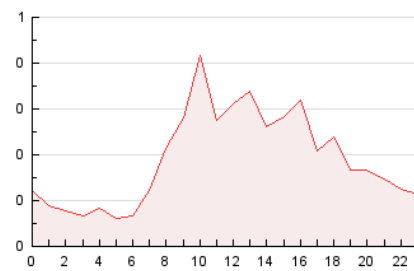


4.2 Por franja horaria (promedio)

Visitas (x 1000)

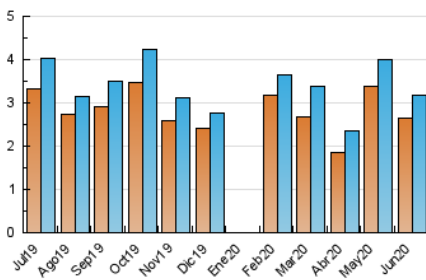


Páginas (x 1000)

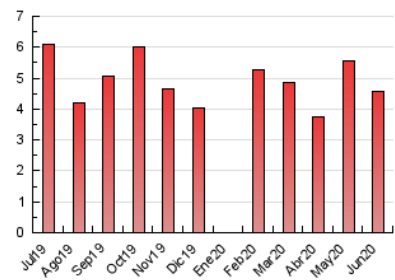


4.3 Por meses

N. únicos / Visitas (x 1000)



Páginas (x 1000)





## INFORMACION Y CONTROL DE PUBLICACIONES, S.A.

Velázquez, 46, 1º Drcha - Tel. 91 435 00 32 Fax 91 435 96 05 - 28001 - MADRID  
 Entença, 218 Entr. 7 - Tel 93 439 24 18 Fax 93 419 25 34 - 08029 - BARCELONA

### Anexo - Tráfico Nacional

**Título:** NOUHORTA.EU - CATALÀ  
**URL Primaria:**  
**Editor:** Nous Tractes, S.L.  
**Domicilio:** Montreal76, 14 A, Oficina 10  
**Ciudad:** 46900 TORRENT  
**Teléfono:** 961081934  
**Fax:**  
**E-mail:**  
**Clasificación:** Noticias e Información  
**Sub-Clasificación:** Noticias globales y actualidad

# NOUHORTA

#### 1. Cifras totales y promedios (Nacional)

MES - AÑO	NAVEGADORES UNICOS	VISITAS	PAGINAS
Junio - 2020	1.047	1.555	2.887
<b>PROMEDIO DIARIO</b>	<b>45</b>	<b>52</b>	<b>96</b>
<b>PROMEDIO LUNES-VIERNES</b>	<b>49</b>	<b>58</b>	<b>115</b>
<b>PROMEDIO SABADO-DOMINGO</b>	<b>35</b>	<b>35</b>	<b>46</b>
<b>PAGINAS / VISITAS</b>	<b>1,86</b>		
<b>DURACION MEDIA VISITAS</b>	<b>0:03:02</b>		
<b>DURACION MEDIA PAGINAS</b>	<b>0:03:32</b>		

#### 2. Secciones (Nacional)

	PAGINAS	%
<b>HOME</b>	498	17.25 %
<b>RESTO</b>	2.389	82.75 %

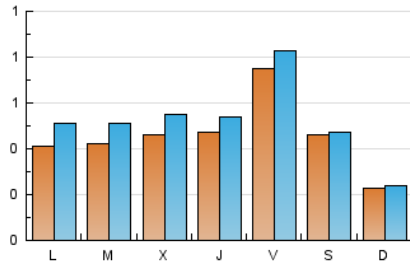
#### 3. Por día del mes (Nacional)

Día	N. únicos	Visitas	Páginas	Día	N. únicos	Visitas	Páginas	Día	N. únicos	Visitas	Páginas
1	37	44	105	11	54	59	95	21	35	36	41
2	56	69	121	12	86	98	179	22	37	43	69
3	50	61	118	13	35	37	68	23	27	35	75
4	42	53	139	14	17	18	20	24	29	32	37
5	92	96	190	15	44	56	98	25	38	40	121
6	29	29	37	16	46	52	97	26	34	43	106
7	28	30	43	17	66	78	118	27	15	15	29
8	51	68	134	18	52	62	155	28	13	13	14
9	47	62	121	19	88	93	161	29	35	43	99
10	38	47	96	20	105	105	116	30	33	38	85

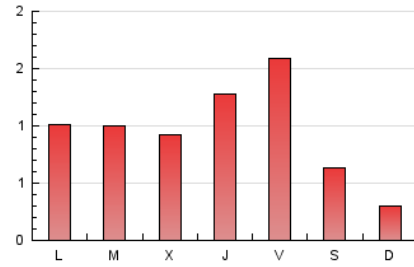
4. Gráficas (Nacional)

4.1 Por día de la semana (promedio)

N. únicos / Visitas (x 100)

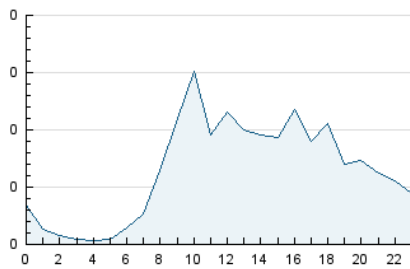


Páginas (x 100)

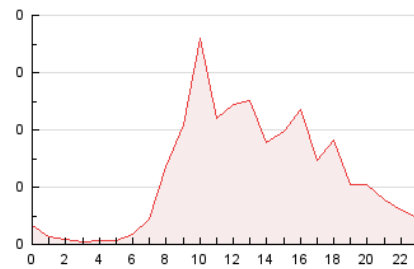


4.2 Por franja horaria (promedio)

Visitas (x 1000)

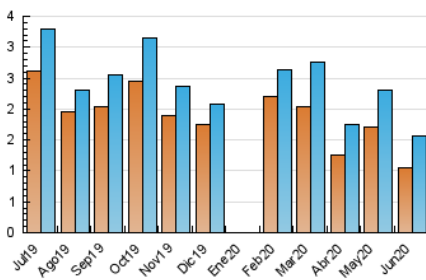


Páginas (x 1000)

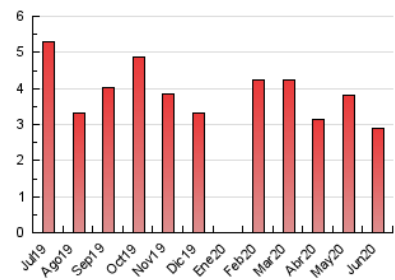


4.3 Por meses

N. únicos / Visitas (x 1000)



Páginas (x 1000)



## 5. Observaciones

Este Medio Electrónico de Comunicación ha sido medido por la herramienta Google Analytics de Google

## 6. Definiciones básicas (Para más información ver Normas Técnicas para el Control de los Medios Electrónicos de Comunicación)

### Página Vista:

Conjunto de ficheros enviado a un usuario como resultado de una petición del mismo recibida por el servidor. Cuando la página está formada por varios marcos (frames), el conjunto de los mismos tendrá, a efectos de cómputo, la consideración de una página unitaria.

### Visita:

Una secuencia ininterrumpida de páginas servidas a un usuario válido. Si dicho usuario no realiza peticiones de páginas en un periodo de tiempo (30 min) la siguiente petición constituirá el inicio de una nueva visita.

### Navegador Único:

Total de combinaciones únicas de una dirección IP y un identificador adicional. Los medios pueden utilizar cookies o el Identificador de Alta de registro.

### Duración Página Vista:

Tiempo acumulado en segundos de todas las páginas vistas (en visitas de dos o más páginas vistas), dividido por el número total de páginas vistas.

### Duración Visita:

Tiempo en segundos de todas las visitas de dos o más páginas vistas, dividido por el número total de visitas de dos o más páginas vistas.

### Tráfico nacional:

Audiencia/difusión correspondiente a España medida en base a los datos de las direcciones IP registradas por el sistema de medición.

## 7. Opinión

De OJDinteractiva, la división de INFORMACIÓN Y CONTROL DE PUBLICACIONES S.A.:

Hemos examinado la información facilitada por el editor del medio electrónico para el periodo que comprende la presente certificación.

Nuestro examen se ha realizado de acuerdo con las normas y procedimientos establecidos en las Normas Técnicas para el Control de los Medios Electrónicos de Comunicación.

En nuestra opinión, la presente certificación presenta razonablemente la difusión/audiencia registrada por este canal.

### ADVERTENCIA:

El trabajo de OJDinteractiva, la división de INFORMACIÓN Y CONTROL DE PUBLICACIONES S.A (INTROL) se limita a la realización de pruebas para la revisión de los datos de recuento suministrados por el editor con la finalidad de expresar una opinión sobre la razonabilidad de dichos datos de acuerdo con las Normas Técnicas para el control de los MEC.

Por tanto, INTROL no acepta responsabilidad alguna por las inexactitudes o errores que puedan existir en los datos de recuento. Tampoco acepta ninguna responsabilidad por la falsedad en los datos de recuento recibidos del editor, ni por otros datos de medición que no están incluidos en el análisis.

Julio - 2020

OJDinteractiva