



## INFORMACION Y CONTROL DE PUBLICACIONES, S.A.

Velázquez, 46, 1º Drcha - Tel. 91 435 00 32 Fax 91 435 96 05 - 28001 - MADRID  
 Entença, 218 Entr. 7 - Tel 93 439 24 18 Fax 93 419 25 34 - 08029 - BARCELONA

**Título:** NOUHORTA.EU - CATALÀ  
**URL Primaria:**  
**Editor:** Nous Tractes, S.L.  
**Domicilio:** Montreal76, 14 A, Oficina 10  
**Ciudad:** 46900 TORRENT  
**Teléfono:** 961081934  
**Fax:**  
**E-mail:**  
**Clasificación:** Noticias e Información  
**Sub-Clasificación:** Noticias globales y actualidad

# NOUHORTA

### 1. Cifras totales y promedios (Nacional e Internacional)

MES - AÑO	NAVEGADORES UNICOS	VISITAS	PAGINAS
Junio - 2019	3.530	4.089	6.087
<b>PROMEDIO DIARIO</b>	<b>130</b>	<b>136</b>	<b>203</b>
<b>PROMEDIO LUNES-VIERNES</b>	139	146	234
<b>PROMEDIO SABADO-DOMINGO</b>	112	116	142
<b>PAGINAS / VISITAS</b>	1,49		
<b>DURACION MEDIA VISITAS</b>	0:01:37		
<b>DURACION MEDIA PAGINAS</b>	0:03:18		

### 2. Secciones (Nacional e Internacional)

	PAGINAS	%
<b>HOME</b>	853	14.01 %
<b>RESTO</b>	5.234	85.99 %

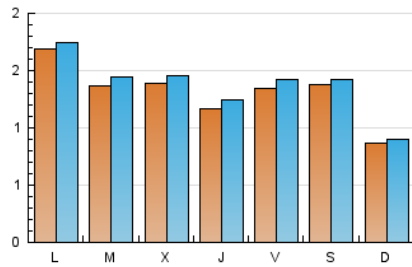
### 3. Por día del mes (Nacional e Internacional)

Día	N. únicos	Visitas	Páginas	Día	N. únicos	Visitas	Páginas	Día	N. únicos	Visitas	Páginas
1	303	312	379	11	142	148	209	21	108	115	186
2	93	95	100	12	163	169	332	22	90	96	108
3	229	239	387	13	128	143	221	23	73	76	90
4	159	168	242	14	151	160	311	24	93	97	107
5	157	160	229	15	105	107	134	25	102	109	210
6	128	133	214	16	104	107	132	26	98	111	208
7	152	159	217	17	195	203	292	27	90	92	129
8	98	100	140	18	144	151	246	28	123	132	201
9	77	82	103	19	136	143	264	29	92	96	122
10	157	161	246	20	123	133	220	30	89	92	108

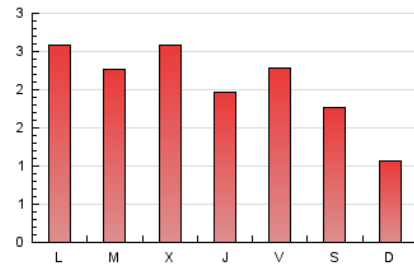
4. Gráficas (Nacional e Internacional)

4.1 Por día de la semana (promedio)

N. únicos / Visitas (x 100)

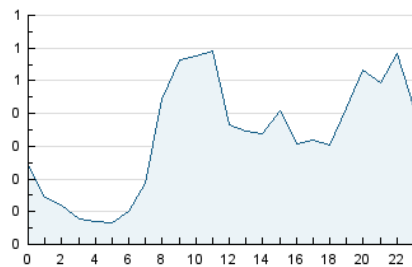


Páginas (x 100)

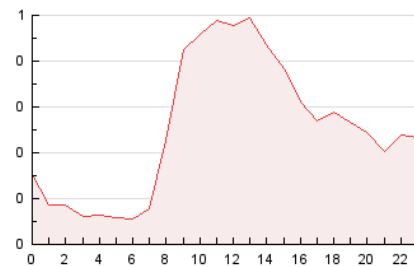


4.2 Por franja horaria (promedio)

Visitas (x 1000)

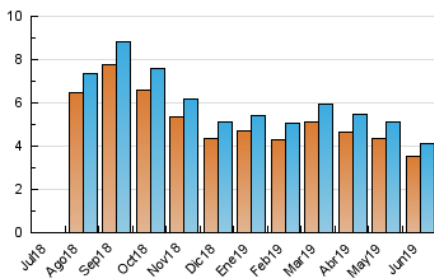


Páginas (x 1000)

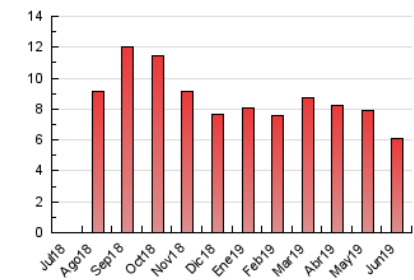


4.3 Por meses

N. únicos / Visitas (x 1000)



Páginas (x 1000)





## INFORMACION Y CONTROL DE PUBLICACIONES, S.A.

Velázquez, 46, 1º Drcha - Tel. 91 435 00 32 Fax 91 435 96 05 - 28001 - MADRID  
 Entença, 218 Entr. 7 - Tel 93 439 24 18 Fax 93 419 25 34 - 08029 - BARCELONA

### Anexo - Tráfico Nacional

**Título:** NOUHORTA.EU - CATALÀ  
**URL Primaria:**  
**Editor:** Nous Tractes, S.L.  
**Domicilio:** Montreal76, 14 A, Oficina 10  
**Ciudad:** 46900 TORRENT  
**Teléfono:** 961081934  
**Fax:**  
**E-mail:**  
**Clasificación:** Noticias e Información  
**Sub-Clasificación:** Noticias globales y actualidad

# NOUHORTA

#### 1. Cifras totales y promedios (Nacional)

MES - AÑO	NAVEGADORES UNICOS	VISITAS	PAGINAS
Junio - 2019	2.506	3.014	4.925
<b>PROMEDIO DIARIO</b>	<b>95</b>	<b>100</b>	<b>164</b>
<b>PROMEDIO LUNES-VIERNES</b>	<b>95</b>	<b>101</b>	<b>185</b>
<b>PROMEDIO SABADO-DOMINGO</b>	<b>96</b>	<b>99</b>	<b>122</b>
<b>PAGINAS / VISITAS</b>	<b>1,63</b>		
<b>DURACION MEDIA VISITAS</b>	<b>0:02:04</b>		
<b>DURACION MEDIA PAGINAS</b>	<b>0:03:16</b>		

#### 2. Secciones (Nacional)

	PAGINAS	%
<b>HOME</b>	783	15.90 %
<b>RESTO</b>	4.142	84.10 %

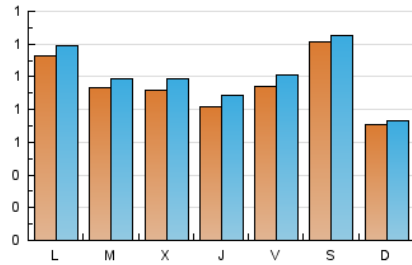
#### 3. Por día del mes (Nacional)

Día	N. únicos	Visitas	Páginas	Día	N. únicos	Visitas	Páginas	Día	N. únicos	Visitas	Páginas
1	278	287	343	11	92	97	151	21	80	87	158
2	78	80	84	12	89	95	257	22	75	81	92
3	166	175	318	13	79	90	167	23	53	55	66
4	107	113	182	14	108	116	263	24	76	79	86
5	95	98	159	15	93	95	122	25	78	85	184
6	85	89	166	16	87	89	112	26	72	85	180
7	96	100	156	17	120	127	209	27	66	68	105
8	77	78	117	18	94	101	193	28	92	100	169
9	58	60	76	19	110	116	235	29	83	86	112
10	91	93	175	20	97	107	190	30	80	82	98

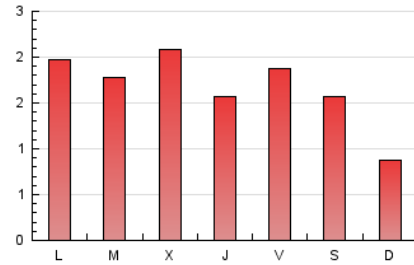
#### 4. Gráficas (Nacional)

##### 4.1 Por día de la semana (promedio)

N. únicos / Visitas (x 100)

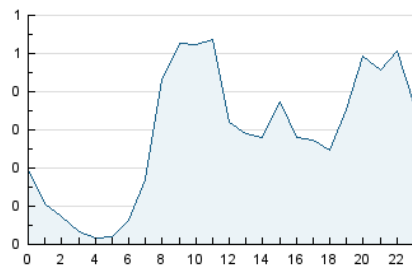


Páginas (x 100)

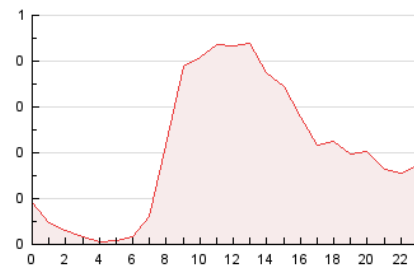


##### 4.2 Por franja horaria (promedio)

Visitas (x 1000)

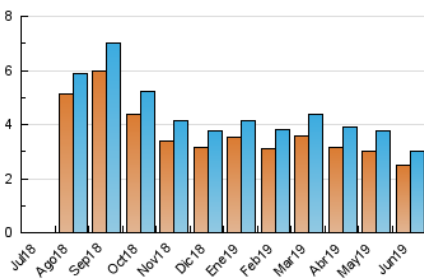


Páginas (x 1000)

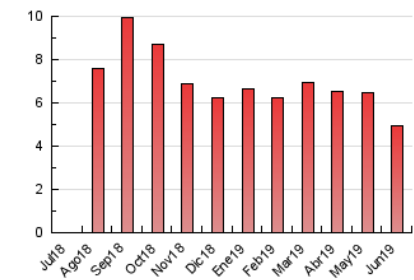


##### 4.3 Por meses

N. únicos / Visitas (x 1000)



Páginas (x 1000)



## 5. Observaciones

Este Medio Electrónico de Comunicación ha sido medido por la herramienta Google Analytics de Google

## 6. Definiciones básicas (Para más información ver Normas Técnicas para el Control de los Medios Electrónicos de Comunicación)

### Página Vista:

Conjunto de ficheros enviado a un usuario como resultado de una petición del mismo recibida por el servidor. Cuando la página está formada por varios marcos (frames), el conjunto de los mismos tendrá, a efectos de cómputo, la consideración de una página unitaria.

### Visita:

Una secuencia ininterrumpida de páginas servidas a un usuario válido. Si dicho usuario no realiza peticiones de páginas en un periodo de tiempo (30 min) la siguiente petición constituirá el inicio de una nueva visita.

### Navegador Único:

Total de combinaciones únicas de una dirección IP y un identificador adicional. Los medios pueden utilizar cookies o el Identificador de Alta de registro.

### Duración Página Vista:

Tiempo acumulado en segundos de todas las páginas vistas (en visitas de dos o más páginas vistas), dividido por el número total de páginas vistas.

### Duración Visita:

Tiempo en segundos de todas las visitas de dos o más páginas vistas, dividido por el número total de visitas de dos o más páginas vistas.

### Tráfico nacional:

Audiencia/difusión correspondiente a España medida en base a los datos de las direcciones IP registradas por el sistema de medición.

## 7. Opinión

De OJDinteractiva, la división de INFORMACIÓN Y CONTROL DE PUBLICACIONES S.A.:

Hemos examinado la información facilitada por el editor del medio electrónico para el periodo que comprende la presente certificación.

Nuestro examen se ha realizado de acuerdo con las normas y procedimientos establecidos en las Normas Técnicas para el Control de los Medios Electrónicos de Comunicación.

En nuestra opinión, la presente certificación presenta razonablemente la difusión/audiencia registrada por este canal.

### ADVERTENCIA:

El trabajo de OJDinteractiva, la división de INFORMACIÓN Y CONTROL DE PUBLICACIONES S.A (INTROL) se limita a la realización de pruebas para la revisión de los datos de recuento suministrados por el editor con la finalidad de expresar una opinión sobre la razonabilidad de dichos datos de acuerdo con las Normas Técnicas para el control de los MEC.

Por tanto, INTROL no acepta responsabilidad alguna por las inexactitudes o errores que puedan existir en los datos de recuento. Tampoco acepta ninguna responsabilidad por la falsedad en los datos de recuento recibidos del editor, ni por otros datos de medición que no están incluidos en el análisis.

Julio - 2019

OJDinteractiva