



## INFORMACION Y CONTROL DE PUBLICACIONES, S.A.

Velázquez, 46, 1º Drcha - Tel. 91 435 00 32 Fax 91 435 96 05 - 28001 - MADRID  
 Entença, 218 Entr. 7 - Tel 93 439 24 18 Fax 93 419 25 34 - 08029 - BARCELONA

**Título:** NOUHORTA.EU - CATALÀ  
**URL Primaria:**  
**Editor:** Nous Tractes, S.L.  
**Domicilio:** Montreal76, 14 A, Oficina 10  
**Ciudad:** 46900 TORRENT  
**Teléfono:** 961081934  
**Fax:**  
**E-mail:**  
**Clasificación:** Noticias e Información  
**Sub-Clasificación:** Noticias globales y actualidad

# NOUHORTA

### 1. Cifras totales y promedios (Nacional e Internacional)

MES - AÑO	NAVEGADORES UNICOS	VISITAS	PAGINAS
Marzo - 2021	2.563	2.971	4.483
<b>PROMEDIO DIARIO</b>	<b>90</b>	<b>96</b>	<b>145</b>
<b>PROMEDIO LUNES-VIERNES</b>	<b>105</b>	<b>113</b>	<b>175</b>
<b>PROMEDIO SABADO-DOMINGO</b>	<b>46</b>	<b>46</b>	<b>58</b>
<b>PAGINAS / VISITAS</b>	<b>1,51</b>		
<b>DURACION MEDIA VISITAS</b>	<b>0:01:30</b>		
<b>DURACION MEDIA PAGINAS</b>	<b>0:02:57</b>		

### 2. Secciones (Nacional e Internacional)

	PAGINAS	%
<b>HOME</b>	578	12.89 %
<b>RESTO</b>	3.905	87.11 %

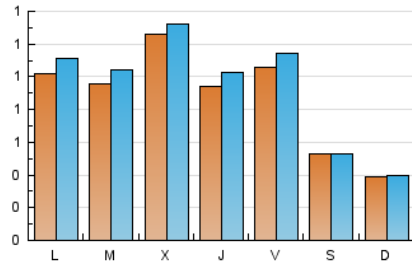
### 3. Por día del mes (Nacional e Internacional)

Día	N. únicos	Visitas	Páginas	Día	N. únicos	Visitas	Páginas	Día	N. únicos	Visitas	Páginas
1	103	113	165	11	63	75	169	21	25	26	29
2	76	83	132	12	101	114	199	22	83	92	136
3	181	191	248	13	50	50	54	23	71	78	119
4	85	97	203	14	28	30	47	24	170	177	270
5	158	169	242	15	104	111	185	25	147	153	236
6	53	53	66	16	87	94	149	26	123	131	196
7	56	56	92	17	47	47	68	27	75	75	86
8	100	108	172	18	81	85	131	28	45	47	54
9	160	165	228	19	40	40	43	29	121	131	193
10	93	99	158	20	32	32	32	30	88	101	182
								31	141	148	199

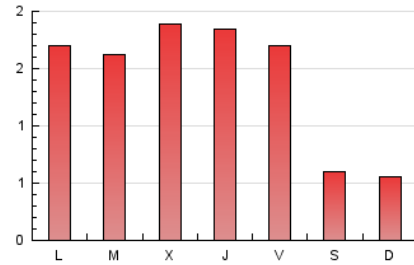
4. Gráficas (Nacional e Internacional)

4.1 Por día de la semana (promedio)

N. únicos / Visitas (x 100)

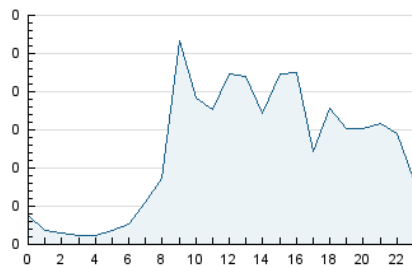


Páginas (x 100)

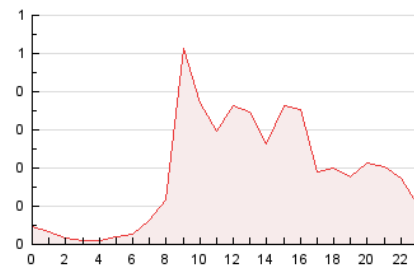


4.2 Por franja horaria (promedio)

Visitas (x 1000)

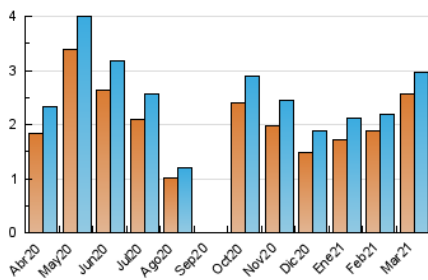


Páginas (x 1000)

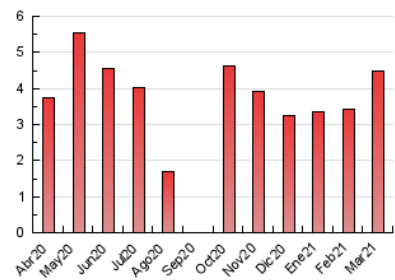


4.3 Por meses

N. únicos / Visitas (x 1000)



Páginas (x 1000)





## INFORMACION Y CONTROL DE PUBLICACIONES, S.A.

Velázquez, 46, 1º Drcha - Tel. 91 435 00 32 Fax 91 435 96 05 - 28001 - MADRID  
 Entença, 218 Entr. 7 - Tel 93 439 24 18 Fax 93 419 25 34 - 08029 - BARCELONA

### Anexo - Tráfico Nacional

**Título:** NOUHORTA.EU - CATALÀ  
**URL Primaria:**  
**Editor:** Nous Tractes, S.L.  
**Domicilio:** Montreal76, 14 A, Oficina 10  
**Ciudad:** 46900 TORRENT  
**Teléfono:** 961081934  
**Fax:**  
**E-mail:**  
**Clasificación:** Noticias e Información  
**Sub-Clasificación:** Noticias globales y actualidad

# NOUHORTA

#### 1. Cifras totales y promedios (Nacional)

MES - AÑO	NAVEGADORES UNICOS	VISITAS	PAGINAS
Marzo - 2021	1.359	1.764	3.254
<b>PROMEDIO DIARIO</b>	<b>51</b>	<b>57</b>	<b>105</b>
<b>PROMEDIO LUNES-VIERNES</b>	<b>59</b>	<b>67</b>	<b>128</b>
<b>PROMEDIO SABADO-DOMINGO</b>	<b>28</b>	<b>29</b>	<b>40</b>
<b>PAGINAS / VISITAS</b>	<b>1,84</b>		
<b>DURACION MEDIA VISITAS</b>	<b>0:02:31</b>		
<b>DURACION MEDIA PAGINAS</b>	<b>0:02:58</b>		

#### 2. Secciones (Nacional)

	PAGINAS	%
<b>HOME</b>	490	15.06 %
<b>RESTO</b>	2.764	84.94 %

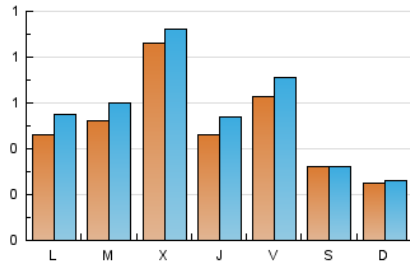
#### 3. Por día del mes (Nacional)

Día	N. únicos	Visitas	Páginas	Día	N. únicos	Visitas	Páginas	Día	N. únicos	Visitas	Páginas
1	52	62	114	11	32	44	138	21	9	10	13
2	38	45	93	12	64	76	159	22	36	45	87
3	137	147	203	13	32	32	36	23	29	36	77
4	50	62	161	14	21	23	40	24	111	118	210
5	112	123	195	15	41	48	122	25	73	79	162
6	35	35	48	16	38	44	96	26	65	73	138
7	39	39	75	17	32	32	53	27	49	49	59
8	40	48	109	18	27	31	77	28	31	33	40
9	110	115	178	19	12	12	15	29	62	72	134
10	53	59	118	20	10	10	10	30	47	60	141
								31	95	102	153

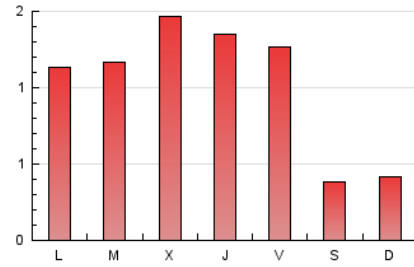
4. Gráficas (Nacional)

4.1 Por día de la semana (promedio)

N. únicos / Visitas (x 100)

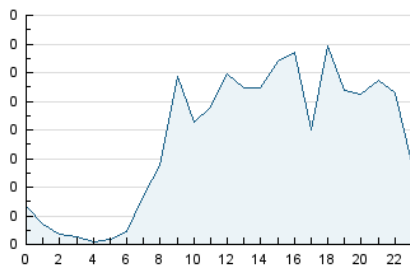


Páginas (x 100)

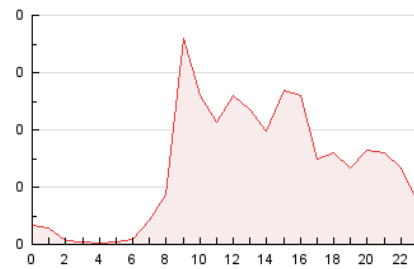


4.2 Por franja horaria (promedio)

Visitas (x 1000)

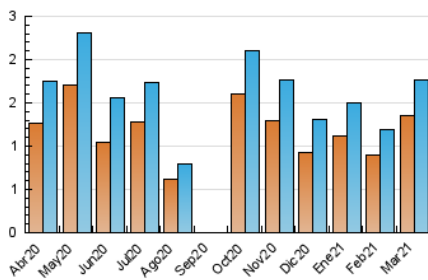


Páginas (x 1000)

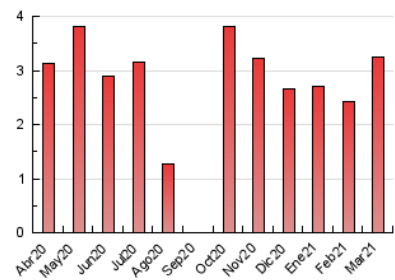


4.3 Por meses

N. únicos / Visitas (x 1000)



Páginas (x 1000)



## 5. Observaciones

Este Medio Electrónico de Comunicación ha sido medido por la herramienta Google Analytics de Google

## 6. Definiciones básicas (Para más información ver Normas Técnicas para el Control de los Medios Electrónicos de Comunicación)

### Página Vista:

Conjunto de ficheros enviado a un usuario como resultado de una petición del mismo recibida por el servidor. Cuando la página está formada por varios marcos (frames), el conjunto de los mismos tendrá, a efectos de cómputo, la consideración de una página unitaria.

### Visita:

Una secuencia ininterrumpida de páginas servidas a un usuario válido. Si dicho usuario no realiza peticiones de páginas en un periodo de tiempo (30 min) la siguiente petición constituirá el inicio de una nueva visita.

### Navegador Único:

Total de combinaciones únicas de una dirección IP y un identificador adicional. Los medios pueden utilizar cookies o el Identificador de Alta de registro.

### Duración Página Vista:

Tiempo acumulado en segundos de todas las páginas vistas (en visitas de dos o más páginas vistas), dividido por el número total de páginas vistas.

### Duración Visita:

Tiempo en segundos de todas las visitas de dos o más páginas vistas, dividido por el número total de visitas de dos o más páginas vistas.

### Tráfico nacional:

Audiencia/difusión correspondiente a España medida en base a los datos de las direcciones IP registradas por el sistema de medición.

## 7. Opinión

De OJDinteractiva, la división de INFORMACIÓN Y CONTROL DE PUBLICACIONES S.A.:

Hemos examinado la información facilitada por el editor del medio electrónico para el periodo que comprende la presente certificación.

Nuestro examen se ha realizado de acuerdo con las normas y procedimientos establecidos en las Normas Técnicas para el Control de los Medios Electrónicos de Comunicación.

En nuestra opinión, la presente certificación presenta razonablemente la difusión/audiencia registrada por este canal.

### ADVERTENCIA:

El trabajo de OJDinteractiva, la división de INFORMACIÓN Y CONTROL DE PUBLICACIONES S.A (INTROL) se limita a la realización de pruebas para la revisión de los datos de recuento suministrados por el editor con la finalidad de expresar una opinión sobre la razonabilidad de dichos datos de acuerdo con las Normas Técnicas para el control de los MEC.

Por tanto, INTROL no acepta responsabilidad alguna por las inexactitudes o errores que puedan existir en los datos de recuento. Tampoco acepta ninguna responsabilidad por la falsedad en los datos de recuento recibidos del editor, ni por otros datos de medición que no están incluidos en el análisis.

Abril - 2021

OJDinteractiva