



## INFORMACION Y CONTROL DE PUBLICACIONES, S.A.

Velázquez, 46, 1º Drcha - Tel. 91 435 00 32 Fax 91 435 96 05 - 28001 - MADRID  
 Entença, 218 Entr. 7 - Tel 93 439 24 18 Fax 93 419 25 34 - 08029 - BARCELONA

**Título:** VALENCIACITY.ES  
**URL Primaria:** https://valenciacity.es/  
**Editor:** Publicaciones de Moda y Diseño, S.L.  
**Domicilio:** Doctor Sumi, 14, pta. 1  
**Ciudad:** 46005 VALENCIA  
**Teléfono:**  
**Fax:**  
**E-mail:**  
**Clasificación:** Noticias e Información  
**Sub-Clasificación:** Noticias globales y actualidad



### 1. Cifras totales y promedios (Nacional e Internacional)

MES - AÑO	NAVEGADORES UNICOS	VISITAS	PAGINAS
Julio - 2021	8.955	10.213	12.202
<b>PROMEDIO DIARIO</b>	<b>313</b>	<b>329</b>	<b>394</b>
<b>PROMEDIO LUNES-VIERNES</b>	351	370	444
<b>PROMEDIO SABADO-DOMINGO</b>	218	230	270
<b>PAGINAS / VISITAS</b>	1,19		
<b>DURACION MEDIA VISITAS</b>	0:00:30		
<b>DURACION MEDIA PAGINAS</b>	0:02:33		

### 2. Secciones (Nacional e Internacional)

	PAGINAS	%
<b>HOME</b>	813	6.66 %
<b>RESTO</b>	11.389	93.34 %

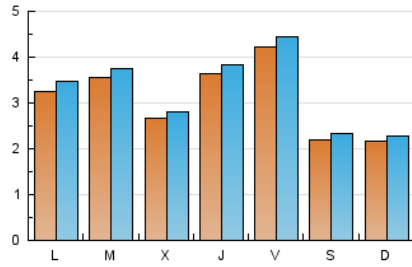
### 3. Por día del mes (Nacional e Internacional)

Día	N. únicos	Visitas	Páginas	Día	N. únicos	Visitas	Páginas	Día	N. únicos	Visitas	Páginas
1	690	707	789	11	222	235	273	21	258	273	338
2	1.105	1.162	1.339	12	314	336	438	22	250	272	355
3	277	292	322	13	321	338	394	23	233	249	290
4	246	261	325	14	251	261	334	24	189	200	234
5	296	307	409	15	228	238	290	25	197	202	245
6	483	503	594	16	211	223	260	26	336	362	468
7	268	276	331	17	232	245	297	27	319	338	406
8	350	369	449	18	200	210	259	28	295	311	365
9	260	270	325	19	349	377	460	29	308	325	383
10	192	205	238	20	300	324	394	30	299	323	361
								31	211	219	237

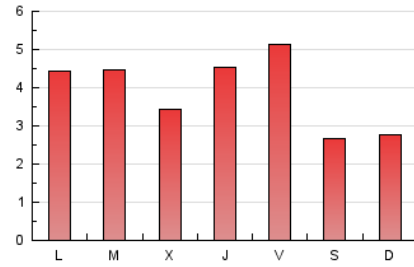
4. Gráficas (Nacional e Internacional)

4.1 Por día de la semana (promedio)

N. únicos / Visitas (x 100)



Páginas (x 100)

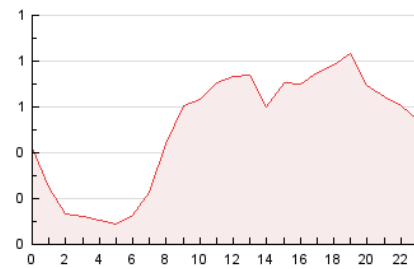


4.2 Por franja horaria (promedio)

Visitas (x 1000)

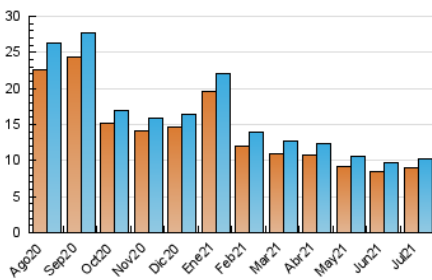


Páginas (x 1000)

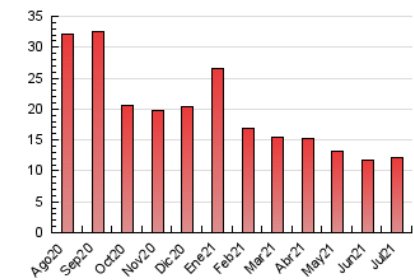


4.3 Por meses

N. únicos / Visitas (x 1000)



Páginas (x 1000)





## INFORMACION Y CONTROL DE PUBLICACIONES, S.A.

Velázquez, 46, 1º Drcha - Tel. 91 435 00 32 Fax 91 435 96 05 - 28001 - MADRID  
 Entença, 218 Entr. 7 - Tel 93 439 24 18 Fax 93 419 25 34 - 08029 - BARCELONA

### Anexo - Tráfico Nacional

**Título:** VALENCIACITY.ES  
**URL Primaria:** https://valenciacity.es/  
**Editor:** Publicaciones de Moda y Diseño, S.L.  
**Domicilio:** Doctor Sumsi, 14, pta. 1  
**Ciudad:** 46005 VALENCIA  
**Teléfono:**  
**Fax:**  
**E-mail:**  
**Clasificación:** Noticias e Información  
**Sub-Clasificación:** Noticias globales y actualidad



#### 1. Cifras totales y promedios (Nacional)

MES - AÑO	NAVEGADORES UNICOS	VISITAS	PAGINAS
Julio - 2021	7.385	8.458	10.251
<b>PROMEDIO DIARIO</b>	<b>258</b>	<b>273</b>	<b>331</b>
<b>PROMEDIO LUNES-VIERNES</b>	<b>292</b>	<b>309</b>	<b>375</b>
<b>PROMEDIO SABADO-DOMINGO</b>	<b>176</b>	<b>185</b>	<b>223</b>
<b>PAGINAS / VISITAS</b>	<b>1,21</b>		
<b>DURACION MEDIA VISITAS</b>		<b>0:00:32</b>	
<b>DURACION MEDIA PAGINAS</b>		<b>0:02:29</b>	

#### 2. Secciones (Nacional)

	PAGINAS	%
<b>HOME</b>	682	6.65 %
<b>RESTO</b>	9.569	93.35 %

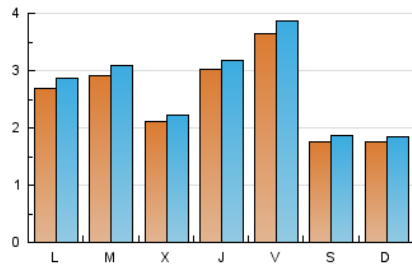
#### 3. Por día del mes (Nacional)

Día	N. únicos	Visitas	Páginas	Día	N. únicos	Visitas	Páginas	Día	N. únicos	Visitas	Páginas
1	634	650	728	11	187	198	236	21	195	207	255
2	1.045	1.102	1.277	12	238	256	349	22	186	202	272
3	235	250	279	13	230	243	287	23	171	184	221
4	201	213	271	14	196	205	270	24	150	159	192
5	262	271	350	15	178	185	227	25	152	157	194
6	436	454	536	16	162	171	207	26	277	299	401
7	224	231	270	17	169	180	227	27	267	283	346
8	275	293	369	18	165	172	216	28	229	245	294
9	205	215	265	19	293	318	395	29	244	258	312
10	158	169	200	20	235	257	319	30	237	260	297
								31	164	171	189

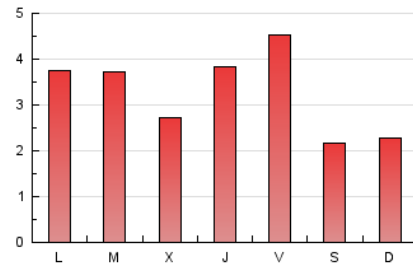
#### 4. Gráficas (Nacional)

##### 4.1 Por día de la semana (promedio)

N. únicos / Visitas (x 100)

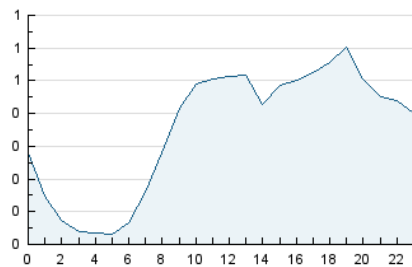


Páginas (x 100)

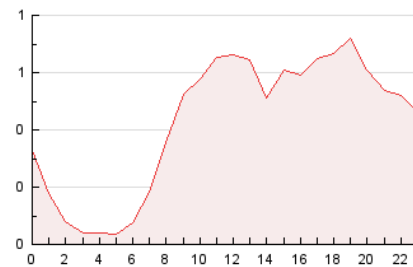


##### 4.2 Por franja horaria (promedio)

Visitas (x 1000)

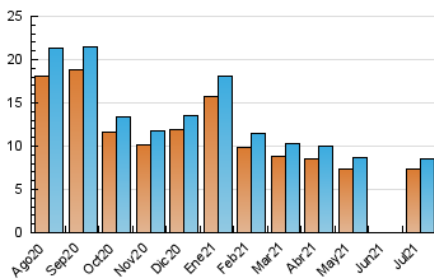


Páginas (x 1000)

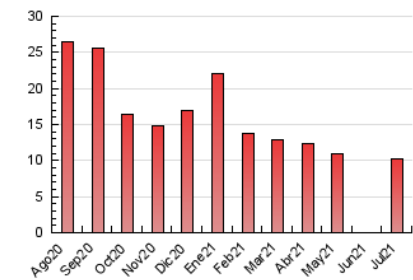


##### 4.3 Por meses

N. únicos / Visitas (x 1000)



Páginas (x 1000)



## 5. Observaciones

Este Medio Electrónico de Comunicación ha sido medido por la herramienta Google Analytics de Google

## 6. Definiciones básicas (Para más información ver Normas Técnicas para el Control de los Medios Electrónicos de Comunicación)

### Página Vista:

Conjunto de ficheros enviado a un usuario como resultado de una petición del mismo recibida por el servidor. Cuando la página está formada por varios marcos (frames), el conjunto de los mismos tendrá, a efectos de cómputo, la consideración de una página unitaria.

### Visita:

Una secuencia ininterrumpida de páginas servidas a un usuario válido. Si dicho usuario no realiza peticiones de páginas en un periodo de tiempo (30 min) la siguiente petición constituirá el inicio de una nueva visita.

### Navegador Único:

Total de combinaciones únicas de una dirección IP y un identificador adicional. Los medios pueden utilizar cookies o el Identificador de Alta de registro.

### Duración Página Vista:

Tiempo acumulado en segundos de todas las páginas vistas (en visitas de dos o más páginas vistas), dividido por el número total de páginas vistas.

### Duración Visita:

Tiempo en segundos de todas las visitas de dos o más páginas vistas, dividido por el número total de visitas de dos o más páginas vistas.

### Tráfico nacional:

Audiencia/difusión correspondiente a España medida en base a los datos de las direcciones IP registradas por el sistema de medición.

## 7. Opinión

De OJDinteractiva, la división de INFORMACIÓN Y CONTROL DE PUBLICACIONES S.A.:

Hemos examinado la información facilitada por el editor del medio electrónico para el periodo que comprende la presente certificación.

Nuestro examen se ha realizado de acuerdo con las normas y procedimientos establecidos en las Normas Técnicas para el Control de los Medios Electrónicos de Comunicación.

En nuestra opinión, la presente acta presenta razonablemente la difusión/audiencia registrada por este medio electrónico.

### ADVERTENCIA:

El trabajo de OJDinteractiva, la división de INFORMACIÓN Y CONTROL DE PUBLICACIONES S.A (INTROL) se limita a la realización de pruebas para la revisión de los datos de recuento suministrados por el editor con la finalidad de expresar una opinión sobre la razonabilidad de dichos datos de acuerdo con las Normas Técnicas para el control de los MEC.

Por tanto, INTROL no acepta responsabilidad alguna por las inexactitudes o errores que puedan existir en los datos de recuento. Tampoco acepta ninguna responsabilidad por la falsedad en los datos de recuento recibidos del editor, ni por otros datos de medición que no están incluidos en el análisis.

Agosto - 2021

OJDinteractiva