



## INFORMACION Y CONTROL DE PUBLICACIONES, S.A.

Velázquez, 46, 1º Drcha - Tel. 91 435 00 32 Fax 91 435 96 05 - 28001 - MADRID  
 Entença, 218 Entr. 7 - Tel 93 439 24 18 Fax 93 419 25 34 - 08029 - BARCELONA

**Título:** VALENCIACITY.ES  
**URL Primaria:** https://valenciacity.es/  
**Editor:** Publicaciones de Moda y Diseño, S.L.  
**Domicilio:** Doctor Sumi, 14, pta. 1  
**Ciudad:** 46005 VALENCIA  
**Teléfono:**  
**Fax:**  
**E-mail:**  
**Clasificación:** Noticias e Información  
**Sub-Clasificación:** Noticias globales y actualidad



### 1. Cifras totales y promedios (Nacional e Internacional)

MES - AÑO	NAVEGADORES UNICOS	VISITAS	PAGINAS
Julio - 2019	6.429	7.525	11.802
<b>PROMEDIO DIARIO</b>	<b>229</b>	<b>243</b>	<b>381</b>
<b>PROMEDIO LUNES-VIERNES</b>	255	272	430
<b>PROMEDIO SABADO-DOMINGO</b>	154	160	239
<b>PAGINAS / VISITAS</b>	1,57		
<b>DURACION MEDIA VISITAS</b>	0:01:01		
<b>DURACION MEDIA PAGINAS</b>	0:01:47		

### 2. Secciones (Nacional e Internacional)

	PAGINAS	%
<b>HOME</b>	750	6.35 %
<b>RESTO</b>	11.052	93.65 %

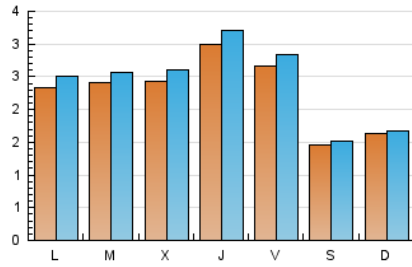
### 3. Por día del mes (Nacional e Internacional)

Día	N. únicos	Visitas	Páginas	Día	N. únicos	Visitas	Páginas	Día	N. únicos	Visitas	Páginas
1	215	231	349	11	204	214	328	21	146	150	216
2	243	252	401	12	186	198	361	22	331	353	600
3	279	306	509	13	124	131	176	23	225	234	374
4	239	263	421	14	115	122	186	24	211	226	351
5	216	228	315	15	199	213	350	25	303	320	505
6	149	158	237	16	250	270	431	26	437	472	721
7	175	181	311	17	315	332	519	27	184	188	258
8	210	224	331	18	451	486	769	28	214	218	312
9	261	276	451	19	225	235	364	29	214	227	337
10	215	236	374	20	126	128	212	30	229	246	412
								31	198	207	321

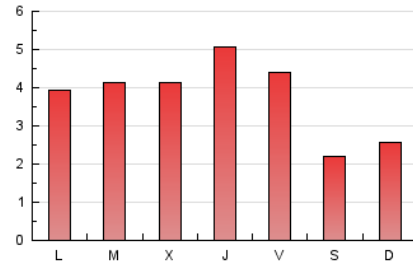
4. Gráficas (Nacional e Internacional)

4.1 Por día de la semana (promedio)

N. únicos / Visitas (x 100)



Páginas (x 100)

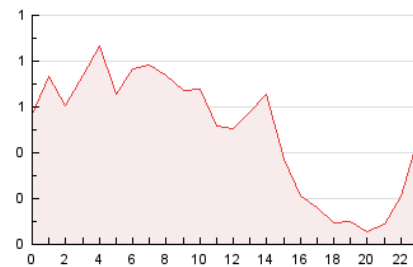


4.2 Por franja horaria (promedio)

Visitas (x 1000)

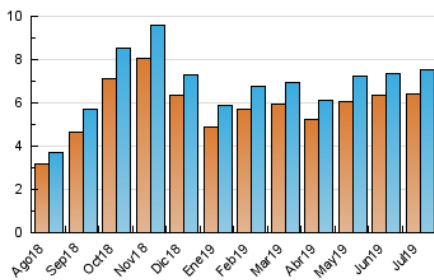


Páginas (x 1000)

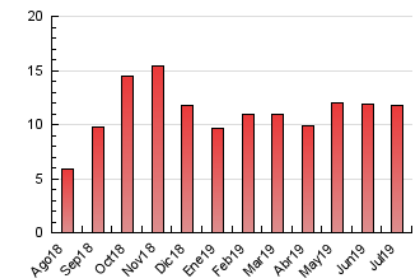


4.3 Por meses

N. únicos / Visitas (x 1000)



Páginas (x 1000)





## INFORMACION Y CONTROL DE PUBLICACIONES, S.A.

Velázquez, 46, 1º Drcha - Tel. 91 435 00 32 Fax 91 435 96 05 - 28001 - MADRID  
 Entença, 218 Entr. 7 - Tel 93 439 24 18 Fax 93 419 25 34 - 08029 - BARCELONA

### Anexo - Tráfico Nacional

**Título:** VALENCIACITY.ES  
**URL Primaria:** https://valenciacity.es/  
**Editor:** Publicaciones de Moda y Diseño, S.L.  
**Domicilio:** Doctor Sumsi, 14, pta. 1  
**Ciudad:** 46005 VALENCIA  
**Teléfono:**  
**Fax:**  
**E-mail:**  
**Clasificación:** Noticias e Información  
**Sub-Clasificación:** Noticias globales y actualidad



#### 1. Cifras totales y promedios (Nacional)

MES - AÑO	NAVEGADORES UNICOS	VISITAS	PAGINAS
Julio - 2019	5.602	6.592	10.602
<b>PROMEDIO DIARIO</b>	<b>200</b>	<b>213</b>	<b>342</b>
<b>PROMEDIO LUNES-VIERNES</b>	<b>224</b>	<b>240</b>	<b>389</b>
<b>PROMEDIO SABADO-DOMINGO</b>	<b>129</b>	<b>134</b>	<b>208</b>
<b>PAGINAS / VISITAS</b>	<b>1,61</b>		
<b>DURACION MEDIA VISITAS</b>	<b>0:01:06</b>		
<b>DURACION MEDIA PAGINAS</b>	<b>0:01:48</b>		

#### 2. Secciones (Nacional)

	PAGINAS	%
<b>HOME</b>	705	6.65 %
<b>RESTO</b>	9.897	93.35 %

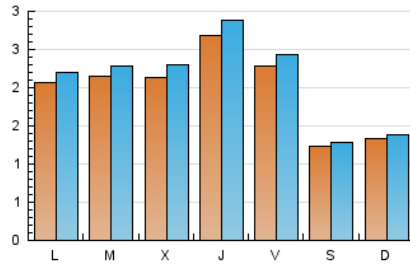
#### 3. Por día del mes (Nacional)

Día	N. únicos	Visitas	Páginas	Día	N. únicos	Visitas	Páginas	Día	N. únicos	Visitas	Páginas
1	194	209	320	11	188	198	302	21	130	134	186
2	208	217	358	12	158	170	321	22	309	330	562
3	251	278	480	13	109	116	155	23	203	212	350
4	211	234	388	14	103	109	170	24	200	214	334
5	185	196	269	15	166	177	293	25	262	276	448
6	131	138	217	16	219	236	374	26	372	401	622
7	154	160	286	17	273	286	468	27	147	151	218
8	178	191	291	18	412	446	717	28	149	153	242
9	243	258	431	19	198	206	326	29	185	195	291
10	187	208	342	20	109	110	192	30	203	217	379
				21				31	158	166	270

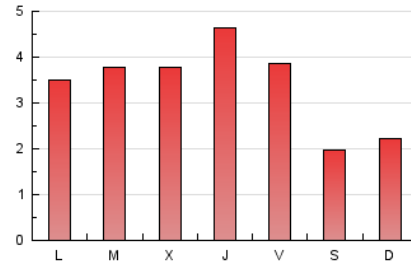
4. Gráficas (Nacional)

4.1 Por día de la semana (promedio)

N. únicos / Visitas (x 100)

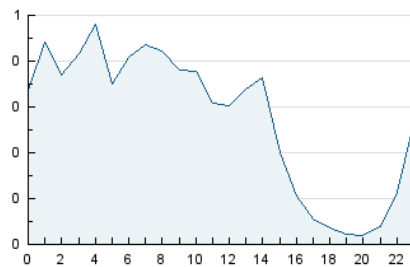


Páginas (x 100)

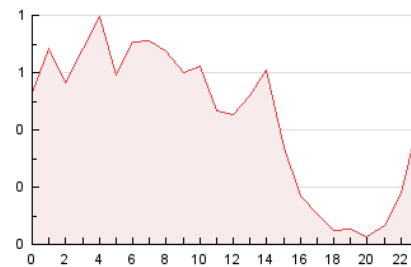


4.2 Por franja horaria (promedio)

Visitas (x 1000)

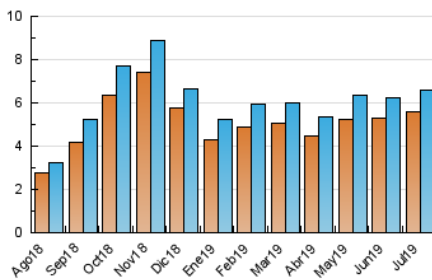


Páginas (x 1000)

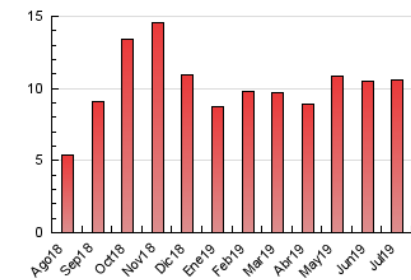


4.3 Por meses

N. únicos / Visitas (x 1000)



Páginas (x 1000)



## 5. Observaciones

Este Medio Electrónico de Comunicación ha sido medido por la herramienta Google Analytics de Google

## 6. Definiciones básicas (Para más información ver Normas Técnicas para el Control de los Medios Electrónicos de Comunicación)

### Página Vista:

Conjunto de ficheros enviado a un usuario como resultado de una petición del mismo recibida por el servidor. Cuando la página está formada por varios marcos (frames), el conjunto de los mismos tendrá, a efectos de cómputo, la consideración de una página unitaria.

### Visita:

Una secuencia ininterrumpida de páginas servidas a un usuario válido. Si dicho usuario no realiza peticiones de páginas en un periodo de tiempo (30 min) la siguiente petición constituirá el inicio de una nueva visita.

### Navegador Único:

Total de combinaciones únicas de una dirección IP y un identificador adicional. Los medios pueden utilizar cookies o el Identificador de Alta de registro.

### Duración Página Vista:

Tiempo acumulado en segundos de todas las páginas vistas (en visitas de dos o más páginas vistas), dividido por el número total de páginas vistas.

### Duración Visita:

Tiempo en segundos de todas las visitas de dos o más páginas vistas, dividido por el número total de visitas de dos o más páginas vistas.

### Tráfico nacional:

Audiencia/difusión correspondiente a España medida en base a los datos de las direcciones IP registradas por el sistema de medición.

## 7. Opinión

De OJDinteractiva, la división de INFORMACIÓN Y CONTROL DE PUBLICACIONES S.A.:

Hemos examinado la información facilitada por el editor del medio electrónico para el periodo que comprende la presente certificación.

Nuestro examen se ha realizado de acuerdo con las normas y procedimientos establecidos en las Normas Técnicas para el Control de los Medios Electrónicos de Comunicación.

En nuestra opinión, la presente acta presenta razonablemente la difusión/audiencia registrada por este medio electrónico.

### ADVERTENCIA:

El trabajo de OJDinteractiva, la división de INFORMACIÓN Y CONTROL DE PUBLICACIONES S.A (INTROL) se limita a la realización de pruebas para la revisión de los datos de recuento suministrados por el editor con la finalidad de expresar una opinión sobre la razonabilidad de dichos datos de acuerdo con las Normas Técnicas para el control de los MEC.

Por tanto, INTROL no acepta responsabilidad alguna por las inexactitudes o errores que puedan existir en los datos de recuento. Tampoco acepta ninguna responsabilidad por la falsedad en los datos de recuento recibidos del editor, ni por otros datos de medición que no están incluidos en el análisis.

Agosto - 2019

OJDinteractiva