



## INFORMACION Y CONTROL DE PUBLICACIONES, S.A.

Velázquez, 46, 1º Drcha - Tel. 91 435 00 32 Fax 91 435 96 05 - 28001 - MADRID  
Av. Diagonal 497, 5a planta - Tel 93 439 24 18 Fax 93 419 25 34 - 08029 - BARCELONA

**Título:** VALENCIACITY.ES  
**URL Primaria:** https://valenciacity.es/  
**Editor:** Publicaciones de Moda y Diseño, S.L.  
**Domicilio:** Doctor Sumsi, 14, pta. 1  
**Ciudad:** 46005 VALENCIA  
**Teléfono:**  
**Fax:**  
**E-mail:**  
**Clasificación:** Noticias e Información  
**Sub-Clasificación:** Noticias globales y actualidad



### 1. Cifras totales y promedios (Nacional e Internacional)

MES - AÑO	NAVEGADORES UNICOS	VISITAS	PAGINAS
Junio - 2022	7.602	8.969	11.421
<b>PROMEDIO DIARIO</b>	<b>277</b>	<b>299</b>	<b>381</b>
<b>PROMEDIO LUNES-VIERNES</b>	293	316	406
<b>PROMEDIO SABADO-DOMINGO</b>	233	252	312
<b>PAGINAS / VISITAS</b>	1,27		
<b>DURACION MEDIA VISITAS</b>	0:00:49		
<b>DURACION MEDIA PAGINAS</b>	0:02:59		

### 2. Secciones (Nacional e Internacional)

	PAGINAS	%
<b>HOME</b>	1.187	10.39 %
<b>RESTO</b>	10.234	89.61 %

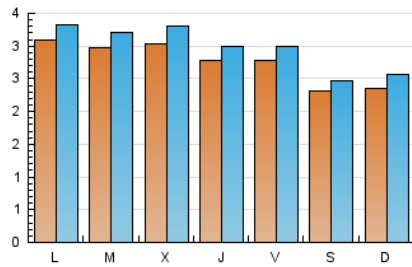
### 3. Por día del mes (Nacional e Internacional)

Día	N. únicos	Visitas	Páginas	Día	N. únicos	Visitas	Páginas	Día	N. únicos	Visitas	Páginas
1	403	431	557	11	252	271	365	21	248	266	330
2	385	403	488	12	232	253	307	22	299	328	445
3	398	430	665	13	471	505	624	23	204	228	291
4	342	372	443	14	298	319	406	24	174	185	236
5	292	307	372	15	262	290	352	25	146	158	190
6	296	309	380	16	252	274	361	26	244	275	352
7	404	432	504	17	258	285	374	27	272	297	414
8	332	353	433	18	182	187	223	28	242	265	353
9	287	308	369	19	175	189	242	29	221	246	339
10	281	294	345	20	200	220	274	30	260	289	387

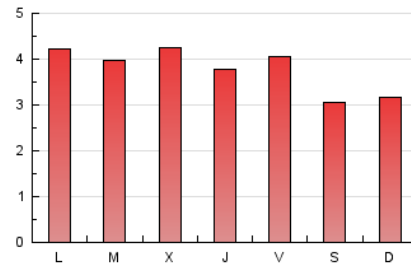
#### 4. Gráficas (Nacional e Internacional)

##### 4.1 Por día de la semana (promedio)

N. únicos / Visitas (x 100)



Páginas (x 100)

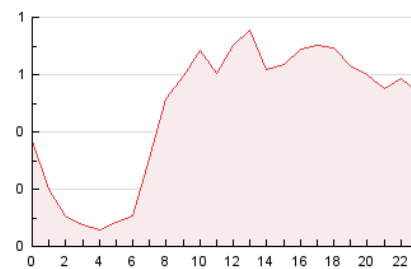


##### 4.2 Por franja horaria (promedio)

Visitas (x 1000)

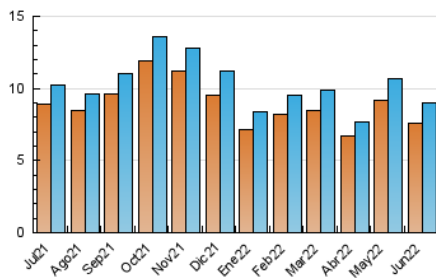


Páginas (x 1000)

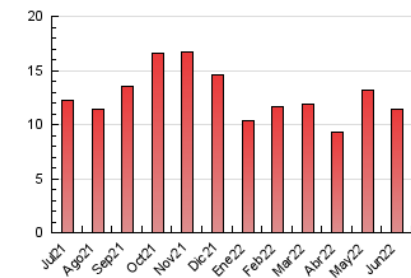


##### 4.3 Por meses

N. únicos / Visitas (x 1000)



Páginas (x 1000)





## INFORMACION Y CONTROL DE PUBLICACIONES, S.A.

Velázquez, 46, 1º Drcha - Tel. 91 435 00 32 Fax 91 435 96 05 - 28001 - MADRID  
Av. Diagonal 497, 5a planta - Tel 93 439 24 18 Fax 93 419 25 34 - 08029 - BARCELONA

### Anexo - Tráfico Nacional

**Título:** VALENCIACITY.ES  
**URL Primaria:** https://valenciacity.es/  
**Editor:** Publicaciones de Moda y Diseño, S.L.  
**Domicilio:** Doctor Sumsi, 14, pta. 1  
**Ciudad:** 46005 VALENCIA  
**Teléfono:**  
**Fax:**  
**E-mail:**  
**Clasificación:** Noticias e Información  
**Sub-Clasificación:** Noticias globales y actualidad



#### 1. Cifras totales y promedios (Nacional)

MES - AÑO	NAVEGADORES UNICOS	VISITAS	PAGINAS
Junio - 2022	6.276	7.542	9.788
<b>PROMEDIO DIARIO</b>	<b>231</b>	<b>251</b>	<b>326</b>
<b>PROMEDIO LUNES-VIERNES</b>	<b>245</b>	<b>266</b>	<b>348</b>
<b>PROMEDIO SABADO-DOMINGO</b>	<b>195</b>	<b>212</b>	<b>268</b>
<b>PAGINAS / VISITAS</b>	<b>1,30</b>		
<b>DURACION MEDIA VISITAS</b>	<b>0:00:54</b>		
<b>DURACION MEDIA PAGINAS</b>	<b>0:03:01</b>		

#### 2. Secciones (Nacional)

	PAGINAS	%
<b>HOME</b>	1.079	11.02 %
<b>RESTO</b>	8.709	88.98 %

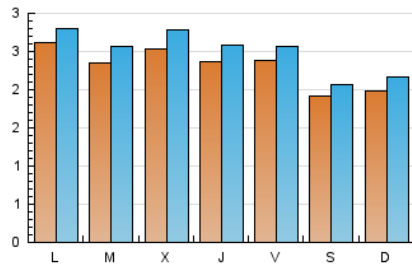
#### 3. Por día del mes (Nacional)

Día	N. únicos	Visitas	Páginas	Día	N. únicos	Visitas	Páginas	Día	N. únicos	Visitas	Páginas
1	322	349	472	11	189	206	293	21	203	220	280
2	327	344	417	12	198	217	270	22	243	272	381
3	352	380	604	13	400	428	541	23	177	201	259
4	309	337	406	14	251	271	356	24	151	161	210
5	253	265	325	15	230	255	310	25	124	135	167
6	258	269	327	16	219	241	318	26	209	239	311
7	286	311	375	17	215	237	312	27	226	249	357
8	286	305	376	18	141	146	173	28	199	220	295
9	243	263	321	19	135	148	195	29	186	208	290
10	236	249	290	20	162	175	224	30	214	241	333

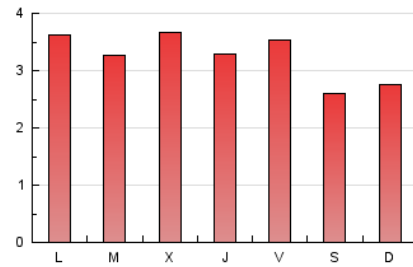
#### 4. Gráficas (Nacional)

##### 4.1 Por día de la semana (promedio)

N. únicos / Visitas (x 100)



Páginas (x 100)

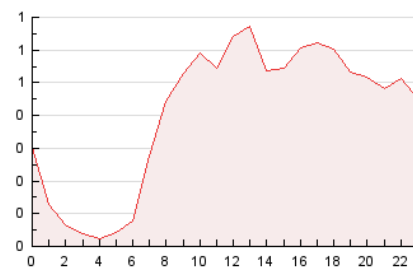


##### 4.2 Por franja horaria (promedio)

Visitas (x 1000)

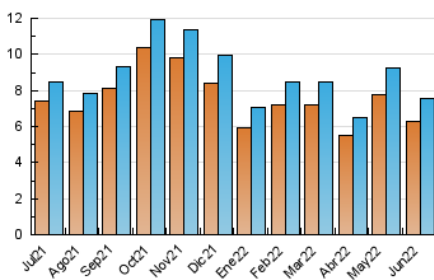


Páginas (x 1000)

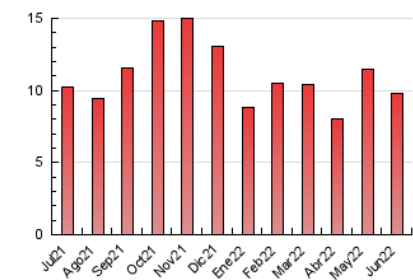


##### 4.3 Por meses

N. únicos / Visitas (x 1000)



Páginas (x 1000)



## 5. Observaciones

Este Medio Electrónico de Comunicación ha sido medido por la herramienta Google Analytics de Google

## 6. Definiciones básicas (Para más información ver Normas Técnicas para el Control de los Medios Electrónicos de Comunicación)

### Página Vista:

Conjunto de ficheros enviado a un usuario como resultado de una petición del mismo recibida por el servidor. Cuando la página está formada por varios marcos (frames), el conjunto de los mismos tendrá, a efectos de cómputo, la consideración de una página unitaria.

### Visita:

Una secuencia ininterrumpida de páginas servidas a un usuario válido. Si dicho usuario no realiza peticiones de páginas en un periodo de tiempo (30 min) la siguiente petición constituirá el inicio de una nueva visita.

### Navegador Único:

Total de combinaciones únicas de una dirección IP y un identificador adicional. Los medios pueden utilizar cookies o el Identificador de Alta de registro.

### Duración Página Vista:

Tiempo acumulado en segundos de todas las páginas vistas (en visitas de dos o más páginas vistas), dividido por el número total de páginas vistas.

### Duración Visita:

Tiempo en segundos de todas las visitas de dos o más páginas vistas, dividido por el número total de visitas de dos o más páginas vistas.

### Tráfico nacional:

Audiencia/difusión correspondiente a España medida en base a los datos de las direcciones IP registradas por el sistema de medición.

## 7. Opinión

De OJDinteractiva, la división de INFORMACIÓN Y CONTROL DE PUBLICACIONES S.A.:

Hemos examinado la información facilitada por el editor del medio electrónico para el periodo que comprende la presente certificación.

Nuestro examen se ha realizado de acuerdo con las normas y procedimientos establecidos en las Normas Técnicas para el Control de los Medios Electrónicos de Comunicación.

En nuestra opinión, la presente acta presenta razonablemente la difusión/audiencia registrada por este medio electrónico.

### ADVERTENCIA:

El trabajo de OJDinteractiva, la división de INFORMACIÓN Y CONTROL DE PUBLICACIONES S.A (INTROL) se limita a la realización de pruebas para la revisión de los datos de recuento suministrados por el editor con la finalidad de expresar una opinión sobre la razonabilidad de dichos datos de acuerdo con las Normas Técnicas para el control de los MEC. Por tanto, INTROL no acepta responsabilidad alguna por las inexactitudes o errores que puedan existir en los datos de recuento. Tampoco acepta ninguna responsabilidad por la falsedad en los datos de recuento recibidos del editor, ni por otros datos de medición que no están incluidos en el análisis.

Julio - 2022

OJDinteractiva