



## INFORMACION Y CONTROL DE PUBLICACIONES, S.A.

Velázquez, 46, 1º Drcha - Tel. 91 435 00 32 Fax 91 435 96 05 - 28001 - MADRID  
 Entença, 218 Entr. 7 - Tel 93 439 24 18 Fax 93 419 25 34 - 08029 - BARCELONA

**Título:** VALENCIACITY.ES  
**URL Primaria:** https://valenciacity.es/  
**Editor:** Publicaciones de Moda y Diseño, S.L.  
**Domicilio:** Doctor Sumsi, 14, pta. 1  
**Ciudad:** 46005 VALENCIA  
**Teléfono:**  
**Fax:**  
**E-mail:**  
**Clasificación:** Noticias e Información  
**Sub-Clasificación:** Noticias globales y actualidad



### 1. Cifras totales y promedios (Nacional e Internacional)

MES - AÑO	NAVEGADORES UNICOS	VISITAS	PAGINAS
Junio - 2020	16.809	19.620	24.875
<b>PROMEDIO DIARIO</b>	<b>618</b>	<b>654</b>	<b>829</b>
<b>PROMEDIO LUNES-VIERNES</b>	629	666	851
<b>PROMEDIO SABADO-DOMINGO</b>	586	622	770
<b>PAGINAS / VISITAS</b>	1,27		
<b>DURACION MEDIA VISITAS</b>	0:00:39		
<b>DURACION MEDIA PAGINAS</b>	0:02:27		

### 2. Secciones (Nacional e Internacional)

	PAGINAS	%
<b>HOME</b>	1.253	5.04 %
<b>RESTO</b>	23.622	94.96 %

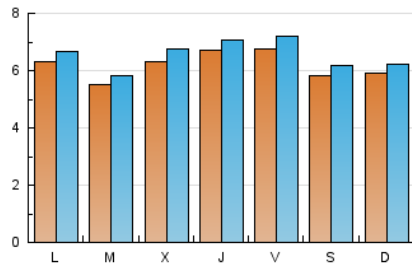
### 3. Por día del mes (Nacional e Internacional)

Día	N. únicos	Visitas	Páginas	Día	N. únicos	Visitas	Páginas	Día	N. únicos	Visitas	Páginas
1	514	543	693	11	872	938	1.235	21	429	456	539
2	419	442	556	12	839	899	1.092	22	575	612	701
3	712	743	987	13	789	829	976	23	480	503	579
4	502	532	848	14	859	893	1.030	24	407	435	525
5	614	659	1.127	15	907	936	1.097	25	464	486	590
6	552	597	789	16	686	715	848	26	534	572	668
7	489	525	798	17	768	820	988	27	556	602	722
8	637	691	1.126	18	836	873	1.014	28	585	618	778
9	608	660	897	19	720	746	854	29	531	554	648
10	645	700	937	20	430	452	531	30	569	589	702

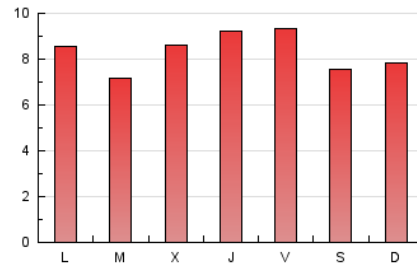
4. Gráficas (Nacional e Internacional)

4.1 Por día de la semana (promedio)

N. únicos / Visitas (x 100)

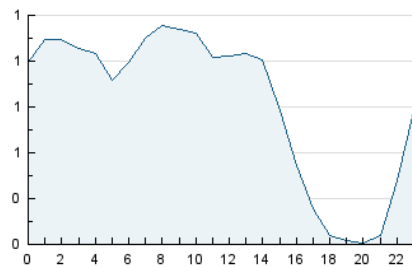


Páginas (x 100)

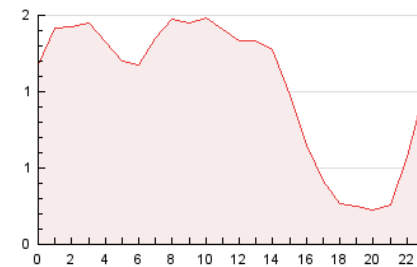


4.2 Por franja horaria (promedio)

Visitas (x 1000)

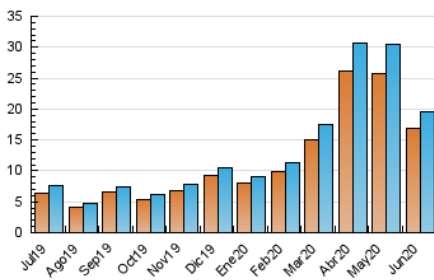


Páginas (x 1000)

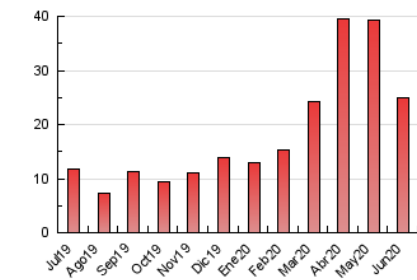


4.3 Por meses

N. únicos / Visitas (x 1000)



Páginas (x 1000)





## INFORMACION Y CONTROL DE PUBLICACIONES, S.A.

Velázquez, 46, 1º Drcha - Tel. 91 435 00 32 Fax 91 435 96 05 - 28001 - MADRID  
 Entença, 218 Entr. 7 - Tel 93 439 24 18 Fax 93 419 25 34 - 08029 - BARCELONA

### Anexo - Tráfico Nacional

**Título:** VALENCIACITY.ES  
**URL Primaria:** https://valenciacity.es/  
**Editor:** Publicaciones de Moda y Diseño, S.L.  
**Domicilio:** Doctor Sumsi, 14, pta. 1  
**Ciudad:** 46005 VALENCIA  
**Teléfono:**  
**Fax:**  
**E-mail:**  
**Clasificación:** Noticias e Información  
**Sub-Clasificación:** Noticias globales y actualidad



#### 1. Cifras totales y promedios (Nacional)

MES - AÑO	NAVEGADORES UNICOS	VISITAS	PAGINAS
Junio - 2020	13.143	15.708	20.467
<b>PROMEDIO DIARIO</b>	<b>491</b>	<b>524</b>	<b>682</b>
<b>PROMEDIO LUNES-VIERNES</b>	<b>494</b>	<b>527</b>	<b>692</b>
<b>PROMEDIO SABADO-DOMINGO</b>	<b>483</b>	<b>515</b>	<b>655</b>
<b>PAGINAS / VISITAS</b>	<b>1,30</b>		
<b>DURACION MEDIA VISITAS</b>	<b>0:00:43</b>		
<b>DURACION MEDIA PAGINAS</b>	<b>0:02:22</b>		

#### 2. Secciones (Nacional)

	PAGINAS	%
<b>HOME</b>	1.181	5.77 %
<b>RESTO</b>	19.286	94.23 %

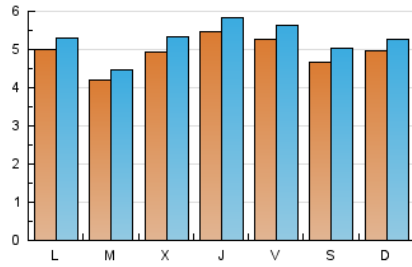
#### 3. Por día del mes (Nacional)

Día	N. únicos	Visitas	Páginas	Día	N. únicos	Visitas	Páginas	Día	N. únicos	Visitas	Páginas
1	411	436	570	11	726	787	1.067	21	341	367	441
2	343	364	472	12	698	754	934	22	442	471	549
3	584	614	829	13	624	662	795	23	357	379	437
4	395	421	705	14	760	789	918	24	307	335	411
5	454	493	897	15	754	780	919	25	362	380	459
6	465	505	689	16	531	559	674	26	367	389	459
7	407	440	705	17	595	643	785	27	450	491	607
8	519	572	999	18	708	742	866	28	480	511	659
9	456	499	714	19	588	612	715	29	373	390	471
10	493	541	763	20	334	354	428	30	411	428	530

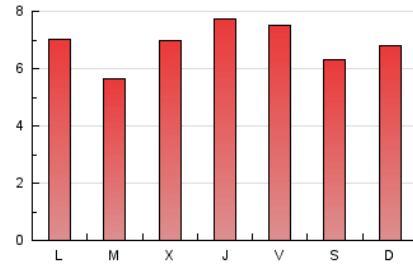
4. Gráficas (Nacional)

4.1 Por día de la semana (promedio)

N. únicos / Visitas (x 100)

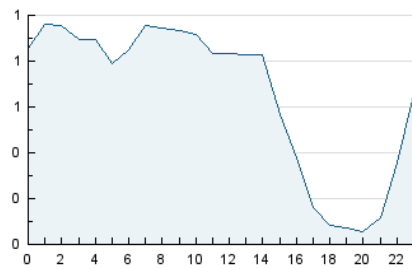


Páginas (x 100)

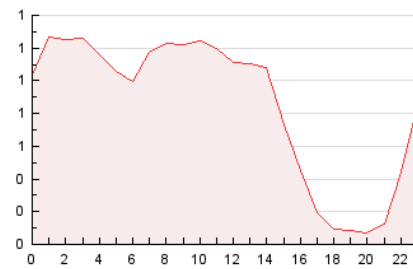


4.2 Por franja horaria (promedio)

Visitas (x 1000)

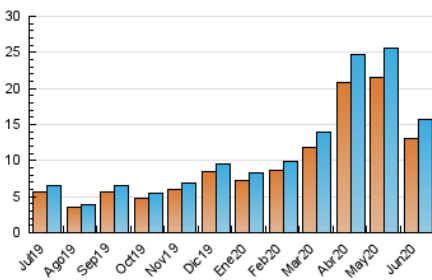


Páginas (x 1000)

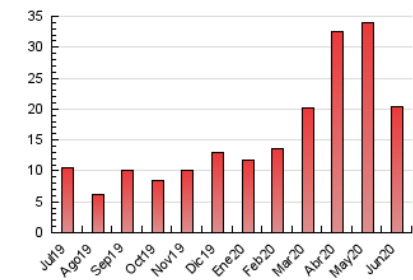


4.3 Por meses

N. únicos / Visitas (x 1000)



Páginas (x 1000)



## 5. Observaciones

Este Medio Electrónico de Comunicación ha sido medido por la herramienta Google Analytics de Google

## 6. Definiciones básicas (Para más información ver Normas Técnicas para el Control de los Medios Electrónicos de Comunicación)

### Página Vista:

Conjunto de ficheros enviado a un usuario como resultado de una petición del mismo recibida por el servidor. Cuando la página está formada por varios marcos (frames), el conjunto de los mismos tendrá, a efectos de cómputo, la consideración de una página unitaria.

### Visita:

Una secuencia ininterrumpida de páginas servidas a un usuario válido. Si dicho usuario no realiza peticiones de páginas en un periodo de tiempo (30 min) la siguiente petición constituirá el inicio de una nueva visita.

### Navegador Único:

Total de combinaciones únicas de una dirección IP y un identificador adicional. Los medios pueden utilizar cookies o el Identificador de Alta de registro.

### Duración Página Vista:

Tiempo acumulado en segundos de todas las páginas vistas (en visitas de dos o más páginas vistas), dividido por el número total de páginas vistas.

### Duración Visita:

Tiempo en segundos de todas las visitas de dos o más páginas vistas, dividido por el número total de visitas de dos o más páginas vistas.

### Tráfico nacional:

Audiencia/difusión correspondiente a España medida en base a los datos de las direcciones IP registradas por el sistema de medición.

## 7. Opinión

De OJDinteractiva, la división de INFORMACIÓN Y CONTROL DE PUBLICACIONES S.A.:

Hemos examinado la información facilitada por el editor del medio electrónico para el periodo que comprende la presente certificación.

Nuestro examen se ha realizado de acuerdo con las normas y procedimientos establecidos en las Normas Técnicas para el Control de los Medios Electrónicos de Comunicación.

En nuestra opinión, la presente acta presenta razonablemente la difusión/audiencia registrada por este medio electrónico.

### ADVERTENCIA:

El trabajo de OJDinteractiva, la división de INFORMACIÓN Y CONTROL DE PUBLICACIONES S.A (INTROL) se limita a la realización de pruebas para la revisión de los datos de recuento suministrados por el editor con la finalidad de expresar una opinión sobre la razonabilidad de dichos datos de acuerdo con las Normas Técnicas para el control de los MEC.

Por tanto, INTROL no acepta responsabilidad alguna por las inexactitudes o errores que puedan existir en los datos de recuento. Tampoco acepta ninguna responsabilidad por la falsedad en los datos de recuento recibidos del editor, ni por otros datos de medición que no están incluidos en el análisis.

Julio - 2020

OJDinteractiva