



## INFORMACION Y CONTROL DE PUBLICACIONES, S.A.

Velázquez, 46, 1ª Drcha - Tel. 91 435 00 32 Fax 91 435 96 05 - 28001 - MADRID  
Av. Diagonal 497, 5a planta - Tel 93 439 24 18 Fax 93 419 25 34 - 08029 - BARCELONA

**Título:** VALENCIACITY.ES  
**URL Primaria:** https://valenciacity.es/  
**Editor:** Publicaciones de Moda y Diseño, S.L.  
**Domicilio:** Doctor Sumasi, 14, pta. 1  
**Ciudad:** 46005 VALENCIA  
**Teléfono:**  
**Fax:**  
**E-mail:**  
**Clasificación:** Noticias e Información  
**Sub-Clasificación:** Noticias globales y actualidad



### 1. Cifras totales y promedios (Nacional e Internacional)

MES - AÑO	NAVEGADORES UNICOS	VISITAS	PAGINAS
Abril - 2026	4.334	5.273	6.461
<b>PROMEDIO DIARIO</b>	<b>204</b>	<b>222</b>	<b>271</b>
<b>PROMEDIO LUNES-VIERNES</b>	212	232	286
<b>PROMEDIO SABADO-DOMINGO</b>	181	194	227
<b>PAGINAS / VISITAS</b>	1,22		
<b>DURACION MEDIA VISITAS</b>	0:01:57		
<b>TIEMPO INTERACCIÓN MEDIO</b>	0:00:34		

### 2. Secciones (Nacional e Internacional)

	PAGINAS	%
<b>HOME</b>	378	4.66 %
<b>RESTO</b>	7.740	95.34 %

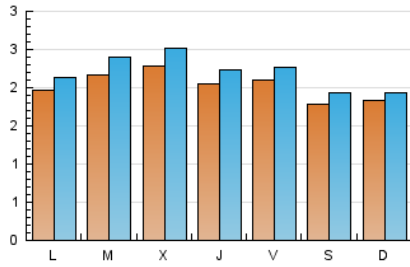
### 3. Por día del mes (Nacional e Internacional)

Día	N. únicos	Visitas	Páginas	Día	N. únicos	Visitas	Páginas	Día	N. únicos	Visitas	Páginas
1	285	315	413	11	145	153	166	21	272	299	334
2	225	239	275	12	200	212	241	22	276	301	384
3	174	179	196	13	203	215	236	23	190	208	254
4	137	144	165	14	220	244	300	24	303	333	402
5	142	152	183	15	190	203	251	25	196	211	253
6	149	161	170	16	182	197	238	26	153	161	194
7	180	201	269	17	199	222	304	27	230	252	332
8	209	229	303	18	237	269	330	28	197	217	261
9	165	180	220	19	235	251	287	29	186	212	258
10	165	171	208	20	202	222	302	30	261	295	389

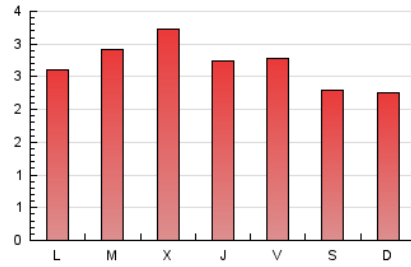
### 4. Gráficas (Nacional e Internacional)

#### 4.1 Por día de la semana (promedio)

N. únicos / Visitas (x 100)



Páginas (x 100)

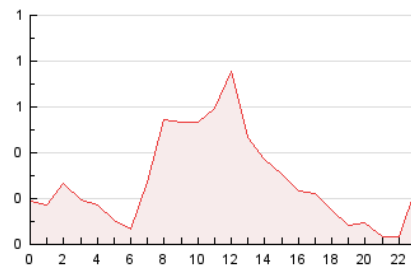


#### 4.2 Por franja horaria (promedio)

Visitas\_ (x 1000)

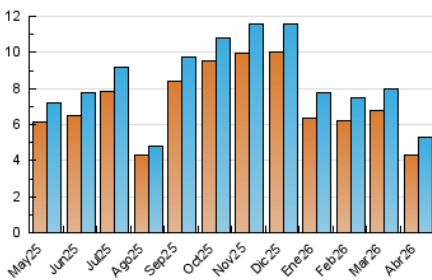


Páginas (x 1000)

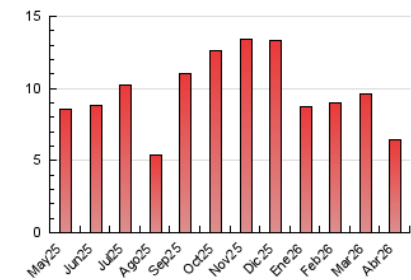


#### 4.3 Por meses

N. únicos / Visitas (x 1000)



Páginas (x 1000)





## INFORMACION Y CONTROL DE PUBLICACIONES, S.A.

Velázquez, 46, 1ª Drcha - Tel. 91 435 00 32 Fax 91 435 96 05 - 28001 - MADRID  
 Av. Diagonal 497, 5a planta - Tel 93 439 24 18 Fax 93 419 25 34 - 08029 - BARCELONA

### Anexo - Tráfico Nacional

**Título:** VALENCIACITY.ES  
**URL Primaria:** https://valenciacity.es/  
**Editor:** Publicaciones de Moda y Diseño, S.L.  
**Domicilio:** Doctor Sumsi, 14, pta. 1  
**Ciudad:** 46005 VALENCIA  
**Teléfono:**  
**Fax:**  
**E-mail:**  
**Clasificación:** Noticias e Información  
**Sub-Clasificación:** Noticias globales y actualidad



#### 1. Cifras totales y promedios (Nacional)

MES - AÑO	NAVEGADORES UNICOS	VISITAS	PAGINAS
Abril - 2026	4.238	5.157	6.342
<b>PROMEDIO DIARIO</b>	<b>199</b>	<b>217</b>	<b>266</b>
<b>PROMEDIO LUNES-VIERNES</b>	207	226	281
<b>PROMEDIO SABADO-DOMINGO</b>	177	191	224
<b>PAGINAS / VISITAS</b>	1,23		
<b>DURACION MEDIA VISITAS</b>	0:01:57		
<b>TIEMPO INTERACCIÓN MEDIO</b>	0:00:34		

#### 2. Secciones (Nacional)

	PAGINAS	%
<b>HOME</b>	377	4.73 %
<b>RESTO</b>	7.589	95.27 %

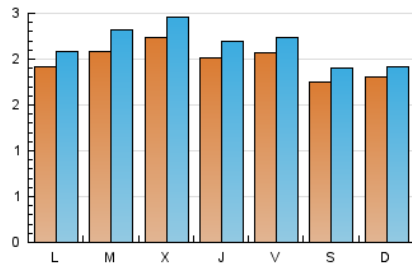
#### 3. Por día del mes (Nacional)

Día	N. únicos	Visitas	Páginas	Día	N. únicos	Visitas	Páginas	Día	N. únicos	Visitas	Páginas
1	282	312	410	11	141	148	161	21	262	288	324
2	221	235	271	12	196	208	237	22	273	298	381
3	173	178	195	13	198	209	231	23	187	205	251
4	135	142	163	14	217	241	297	24	298	328	396
5	141	151	181	15	187	200	248	25	190	205	247
6	146	158	167	16	180	195	236	26	148	156	188
7	162	182	251	17	196	219	301	27	226	248	328
8	186	206	280	18	233	265	326	28	196	216	260
9	158	172	211	19	233	249	285	29	186	212	258
10	159	165	201	20	199	217	293	30	260	294	388

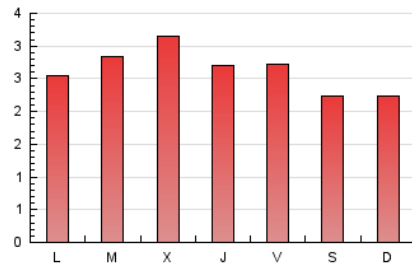
#### 4. Gráficas (Nacional)

##### 4.1 Por día de la semana (promedio)

N. únicos / Visitas (x 100)



Páginas (x 100)

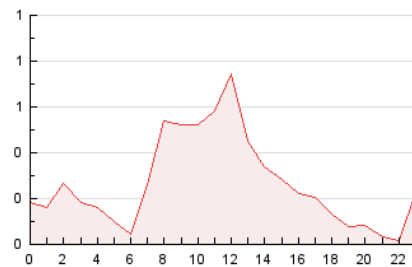


##### 4.2 Por franja horaria (promedio)

Visitas\_ (x 1000)

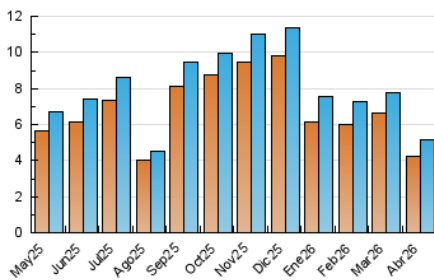


Páginas (x 1000)

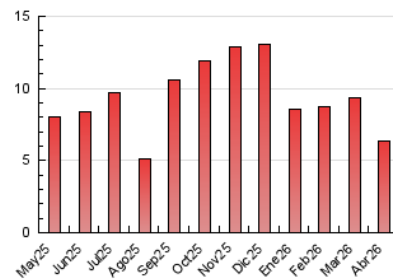


##### 4.3 Por meses

N. únicos / Visitas (x 1000)



Páginas (x 1000)



## 5. Observaciones

Este Medio Electrónico de Comunicación ha sido medido por la herramienta Google Analytics de Google (GA4).

## 6. Definiciones básicas (Para más información ver Normas Técnicas para el Control de los Medios Electrónicos de Comunicación)

### Página Vista:

Conjunto de ficheros enviado a un usuario como resultado de una petición del mismo recibida por el servidor. Cuando la página está formada por varios marcos (frames), el conjunto de los mismos tendrá, a efectos de cómputo, la consideración de una página unitaria.

### Visita:

Una secuencia ininterrumpida de páginas servidas a un usuario válido. Si dicho usuario no realiza peticiones de páginas en un periodo de tiempo (30 min) la siguiente petición constituirá el inicio de una nueva visita.

### Navegador Único:

Total de combinaciones únicas de una dirección IP y un identificador adicional. Los medios pueden utilizar cookies o el Identificador de Alta de registro.

### Duración Página Vista:

Tiempo acumulado en segundos de todas las páginas vistas (en visitas de dos o más páginas vistas), dividido por el número total de páginas vistas.

### Duración Visita:

Tiempo en segundos de todas las visitas de dos o más páginas vistas, dividido por el número total de visitas de dos o más páginas vistas.

### Tráfico nacional:

Audiencia/difusión correspondiente a España medida en base a los datos de las direcciones IP registradas por el sistema de medición.

## 7. Opinión

De OJDinteractiva, la división de INFORMACIÓN Y CONTROL DE PUBLICACIONES S.A.:

Hemos examinado la información facilitada por el editor del medio electrónico para el periodo que comprende la presente certificación.

Nuestro examen se ha realizado de acuerdo con las normas y procedimientos establecidos en las Normas Técnicas para el Control de los Medios Electrónicos de Comunicación.

En nuestra opinión, la presente acta presenta razonablemente la difusión/audiencia registrada por este medio electrónico.

### ADVERTENCIA:

El trabajo de OJDinteractiva, la división de INFORMACIÓN Y CONTROL DE PUBLICACIONES S.A (INTROL) se limita a la realización de pruebas para la revisión de los datos de recuento suministrados por el editor con la finalidad de expresar una opinión sobre la razonabilidad de dichos datos de acuerdo con las Normas Técnicas para el control de los MEC.

Por tanto, INTROL no acepta responsabilidad alguna por las inexactitudes o errores que puedan existir en los datos de recuento. Tampoco acepta ninguna responsabilidad por la falsedad en los datos de recuento recibidos del editor, ni por otros datos de medición que no están incluidos en el análisis.

Mayo - 2026

OJDinteractiva