



## INFORMACION Y CONTROL DE PUBLICACIONES, S.A.

Velázquez, 46, 1º Drcha - Tel. 91 435 00 32 Fax 91 435 96 05 - 28001 - MADRID  
 Entença, 218 Entr. 7 - Tel 93 439 24 18 Fax 93 419 25 34 - 08029 - BARCELONA

**Título:** NOUHORTA.EU  
**URL Primaria:** http://nouhorta.eu  
**Editor:** Nous Tractes, S.L.  
**Domicilio:** Montreal76, 14 A, Oficina 10  
**Ciudad:** 46900 TORRENT  
**Teléfono:** 961081934  
**Fax:**  
**E-mail:**  
**Clasificación:** Noticias e Información  
**Sub-Clasificación:** Noticias globales y actualidad

# NOUHORTA

### 1. Cifras totales y promedios (Nacional e Internacional)

MES - AÑO	NAVEGADORES UNICOS	VISITAS	PAGINAS
Diciembre - 2019	4.727	5.370	8.056
<b>PROMEDIO DIARIO</b>	<b>166</b>	<b>173</b>	<b>260</b>
<b>PROMEDIO LUNES-VIERNES</b>	<b>188</b>	<b>198</b>	<b>308</b>
<b>PROMEDIO SABADO-DOMINGO</b>	<b>111</b>	<b>113</b>	<b>143</b>
<b>PAGINAS / VISITAS</b>	<b>1,50</b>		
<b>DURACION MEDIA VISITAS</b>	<b>0:00:59</b>		
<b>DURACION MEDIA PAGINAS</b>	<b>0:01:59</b>		

### 2. Secciones (Nacional e Internacional)

	PAGINAS	%
<b>HOME</b>	678	8.42 %
<b>RESTO</b>	7.378	91.58 %

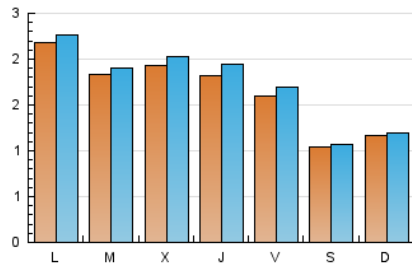
### 3. Por día del mes (Nacional e Internacional)

Día	N. únicos	Visitas	Páginas	Día	N. únicos	Visitas	Páginas	Día	N. únicos	Visitas	Páginas
1	138	141	166	11	168	179	242	21	119	121	141
2	497	510	785	12	158	174	333	22	125	129	197
3	339	349	517	13	178	189	378	23	96	102	151
4	218	228	352	14	112	118	150	24	104	109	151
5	192	203	337	15	122	123	152	25	113	114	140
6	153	159	224	16	164	175	365	26	157	165	214
7	98	99	127	17	184	192	313	27	132	139	164
8	107	110	132	18	272	290	423	28	86	88	109
9	208	219	389	19	221	238	325	29	89	90	111
10	207	216	327	20	175	190	363	30	125	129	185
								31	80	82	93

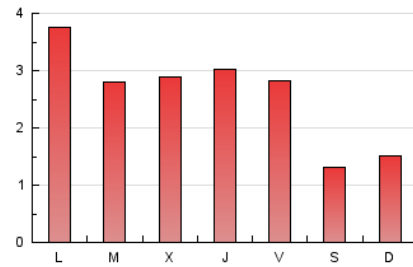
4. Gráficas (Nacional e Internacional)

4.1 Por día de la semana (promedio)

N. únicos / Visitas (x 100)



Páginas (x 100)

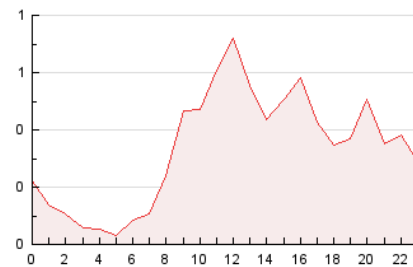


4.2 Por franja horaria (promedio)

Visitas (x 1000)

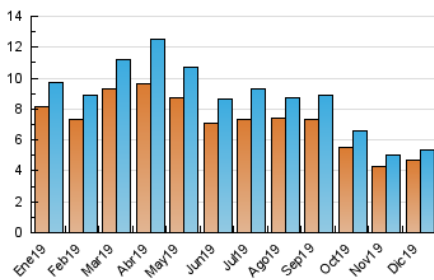


Páginas (x 1000)

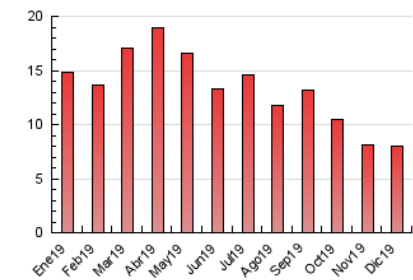


4.3 Por meses

N. únicos / Visitas (x 1000)



Páginas (x 1000)





## INFORMACION Y CONTROL DE PUBLICACIONES, S.A.

Velázquez, 46, 1º Drcha - Tel. 91 435 00 32 Fax 91 435 96 05 - 28001 - MADRID  
 Entença, 218 Entr. 7 - Tel 93 439 24 18 Fax 93 419 25 34 - 08029 - BARCELONA

### Anexo - Tráfico Nacional

**Título:** NOUHORTA.EU  
**URL Primaria:** http://nouhorta.eu  
**Editor:** Nous Tractes, S.L.  
**Domicilio:** Montreal76, 14 A, Oficina 10  
**Ciudad:** 46900 TORRENT  
**Teléfono:** 961081934  
**Fax:**  
**E-mail:**  
**Clasificación:** Noticias e Información  
**Sub-Clasificación:** Noticias globales y actualidad

# NOUHORTA

#### 1. Cifras totales y promedios (Nacional)

MES - AÑO	NAVEGADORES UNICOS	VISITAS	PAGINAS
Diciembre - 2019	3.765	4.385	7.020
<b>PROMEDIO DIARIO</b>	<b>134</b>	<b>141</b>	<b>226</b>
<b>PROMEDIO LUNES-VIERNES</b>	<b>151</b>	<b>161</b>	<b>269</b>
<b>PROMEDIO SABADO-DOMINGO</b>	<b>93</b>	<b>95</b>	<b>122</b>
<b>PAGINAS / VISITAS</b>	<b>1,60</b>		
<b>DURACION MEDIA VISITAS</b>	<b>0:01:11</b>		
<b>DURACION MEDIA PAGINAS</b>	<b>0:01:58</b>		

#### 2. Secciones (Nacional)

	PAGINAS	%
<b>HOME</b>	510	7.26 %
<b>RESTO</b>	6.510	92.74 %

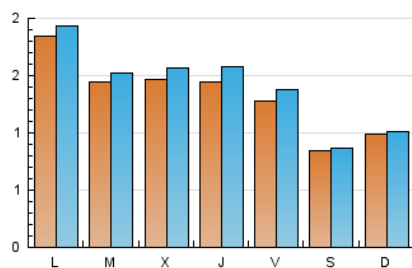
#### 3. Por día del mes (Nacional)

Día	N. únicos	Visitas	Páginas	Día	N. únicos	Visitas	Páginas	Día	N. únicos	Visitas	Páginas
1	116	118	141	11	124	134	197	21	92	94	114
2	438	450	725	12	134	149	308	22	111	113	181
3	283	293	456	13	139	150	338	23	78	84	132
4	178	188	311	14	92	97	127	24	79	84	126
5	163	174	300	15	98	98	120	25	94	95	121
6	114	118	176	16	132	142	332	26	129	136	182
7	79	79	107	17	147	155	275	27	121	128	153
8	94	97	116	18	193	211	340	28	76	78	99
9	174	184	353	19	154	171	256	29	77	78	97
10	157	166	276	20	139	154	327	30	100	104	160
								31	61	63	74

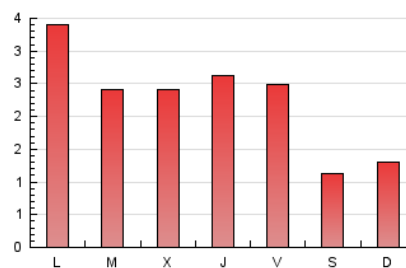
#### 4. Gráficas (Nacional)

##### 4.1 Por día de la semana (promedio)

N. únicos / Visitas (x 100)

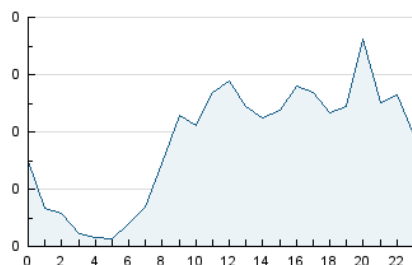


Páginas (x 100)

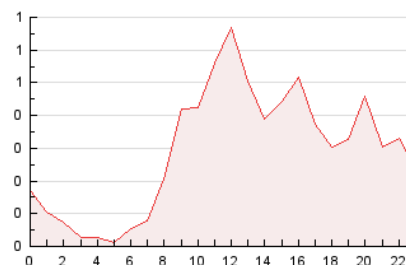


##### 4.2 Por franja horaria (promedio)

Visitas (x 1000)

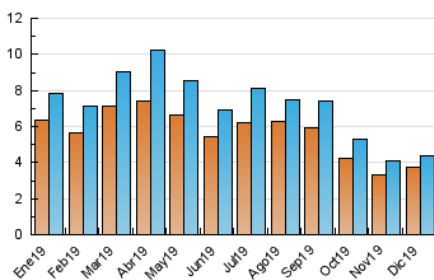


Páginas (x 1000)

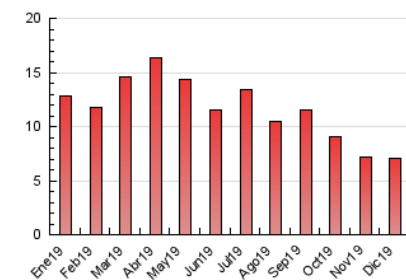


##### 4.3 Por meses

N. únicos / Visitas (x 1000)



Páginas (x 1000)



## 5. Observaciones

Este Medio Electrónico de Comunicación ha sido medido por la herramienta Google Analytics de Google

## 6. Definiciones básicas (Para más información ver Normas Técnicas para el Control de los Medios Electrónicos de Comunicación)

### Página Vista:

Conjunto de ficheros enviado a un usuario como resultado de una petición del mismo recibida por el servidor. Cuando la página está formada por varios marcos (frames), el conjunto de los mismos tendrá, a efectos de cómputo, la consideración de una página unitaria.

### Visita:

Una secuencia ininterrumpida de páginas servidas a un usuario válido. Si dicho usuario no realiza peticiones de páginas en un periodo de tiempo (30 min) la siguiente petición constituirá el inicio de una nueva visita.

### Navegador Único:

Total de combinaciones únicas de una dirección IP y un identificador adicional. Los medios pueden utilizar cookies o el Identificador de Alta de registro.

### Duración Página Vista:

Tiempo acumulado en segundos de todas las páginas vistas (en visitas de dos o más páginas vistas), dividido por el número total de páginas vistas.

### Duración Visita:

Tiempo en segundos de todas las visitas de dos o más páginas vistas, dividido por el número total de visitas de dos o más páginas vistas.

### Tráfico nacional:

Audiencia/difusión correspondiente a España medida en base a los datos de las direcciones IP registradas por el sistema de medición.

## 7. Opinión

De OJDinteractiva, la división de INFORMACIÓN Y CONTROL DE PUBLICACIONES S.A.:

Hemos examinado la información facilitada por el editor del medio electrónico para el periodo que comprende la presente certificación.

Nuestro examen se ha realizado de acuerdo con las normas y procedimientos establecidos en las Normas Técnicas para el Control de los Medios Electrónicos de Comunicación.

En nuestra opinión, la presente acta presenta razonablemente la difusión/audiencia registrada por este medio electrónico.

### ADVERTENCIA:

El trabajo de OJDinteractiva, la división de INFORMACIÓN Y CONTROL DE PUBLICACIONES S.A (INTROL) se limita a la realización de pruebas para la revisión de los datos de recuento suministrados por el editor con la finalidad de expresar una opinión sobre la razonabilidad de dichos datos de acuerdo con las Normas Técnicas para el control de los MEC.

Por tanto, INTROL no acepta responsabilidad alguna por las inexactitudes o errores que puedan existir en los datos de recuento. Tampoco acepta ninguna responsabilidad por la falsedad en los datos de recuento recibidos del editor, ni por otros datos de medición que no están incluidos en el análisis.

- 2019

OJDinteractiva