



INFORMACION Y CONTROL DE PUBLICACIONES, S.A.

Velázquez, 46, 1º Drcha - Tel. 91 435 00 32 Fax 91 435 96 05 - 28001 - MADRID
 Entença, 218 Entr. 7 - Tel 93 439 24 18 Fax 93 419 25 34 - 08029 - BARCELONA

Título: NOUHORTA.EU
URL Primaria: http://nouhorta.eu
Editor: Nous Tractes, S.L.
Domicilio: Montreal76, 14 A, Oficina 10
Ciudad: 46900 TORRENT
Teléfono: 961081934
Fax:
E-mail:
Clasificación: Noticias e Información
Sub-Clasificación: Noticias globales y actualidad

NOUHORTA

1. Cifras totales y promedios (Nacional e Internacional)

MES - AÑO	NAVEGADORES UNICOS	VISITAS	PAGINAS
Octubre - 2019	5.523	6.612	10.502
PROMEDIO DIARIO	200	213	339
PROMEDIO LUNES-VIERNES	222	238	394
PROMEDIO SABADO-DOMINGO	137	143	179
PAGINAS / VISITAS	1,59		
DURACION MEDIA VISITAS	0:01:15		
DURACION MEDIA PAGINAS	0:02:08		

2. Secciones (Nacional e Internacional)

	PAGINAS	%
HOME	799	7.61 %
RESTO	9.703	92.39 %

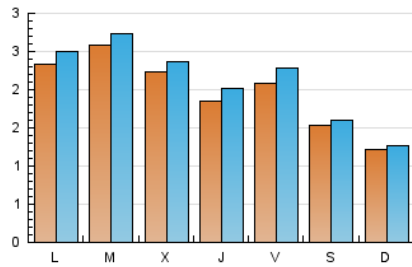
3. Por día del mes (Nacional e Internacional)

Día	N. únicos	Visitas	Páginas	Día	N. únicos	Visitas	Páginas	Día	N. únicos	Visitas	Páginas
1	307	323	524	11	207	218	354	21	231	253	487
2	261	279	430	12	135	143	168	22	268	281	504
3	200	226	365	13	82	83	98	23	193	209	323
4	218	254	392	14	208	221	375	24	159	174	273
5	176	185	233	15	178	189	300	25	210	220	409
6	152	158	231	16	185	197	313	26	128	129	164
7	285	303	519	17	183	197	385	27	120	125	147
8	306	324	463	18	198	220	428	28	208	222	449
9	276	284	333	19	172	182	226	29	237	248	403
10	217	235	413	20	132	138	164	30	203	218	356
								31	166	174	273

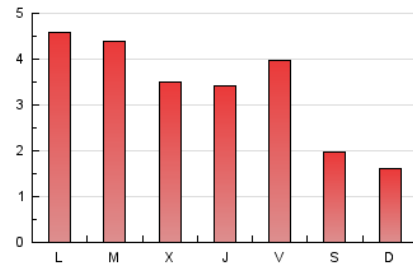
4. Gráficas (Nacional e Internacional)

4.1 Por día de la semana (promedio)

N. únicos / Visitas (x 100)

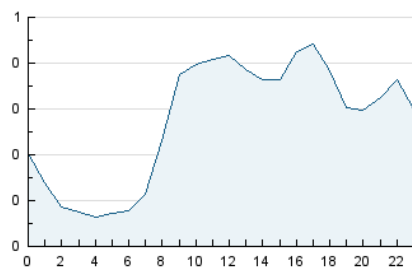


Páginas (x 100)

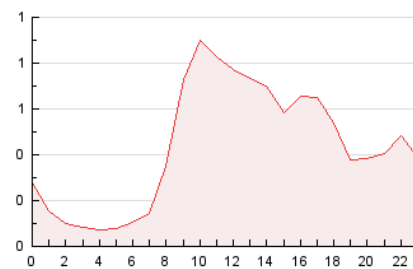


4.2 Por franja horaria (promedio)

Visitas (x 1000)

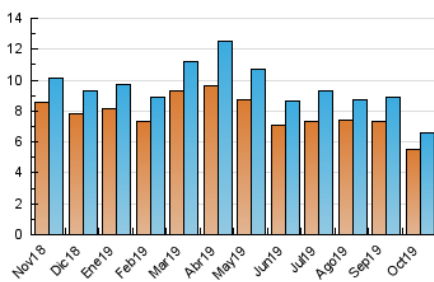


Páginas (x 1000)

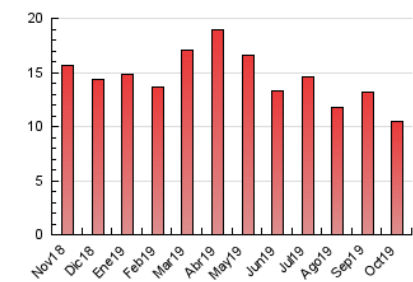


4.3 Por meses

N. únicos / Visitas (x 1000)



Páginas (x 1000)





INFORMACION Y CONTROL DE PUBLICACIONES, S.A.

Velázquez, 46, 1º Drcha - Tel. 91 435 00 32 Fax 91 435 96 05 - 28001 - MADRID
 Entença, 218 Entr. 7 - Tel 93 439 24 18 Fax 93 419 25 34 - 08029 - BARCELONA

Anexo - Tráfico Nacional

Título: NOUHORTA.EU
URL Primaria: http://nouhorta.eu
Editor: Nous Tractes, S.L.
Domicilio: Montreal76, 14 A, Oficina 10
Ciudad: 46900 TORRENT
Teléfono: 961081934
Fax:
E-mail:
Clasificación: Noticias e Información
Sub-Clasificación: Noticias globales y actualidad

NOUHORTA

1. Cifras totales y promedios (Nacional)

MES - AÑO	NAVEGADORES UNICOS	VISITAS	PAGINAS
Octubre - 2019	4.243	5.281	9.068
PROMEDIO DIARIO	158	170	293
PROMEDIO LUNES-VIERNES	173	188	341
PROMEDIO SABADO-DOMINGO	116	121	155
PAGINAS / VISITAS	1,72		
DURACION MEDIA VISITAS	0:01:29		
DURACION MEDIA PAGINAS	0:02:04		

2. Secciones (Nacional)

	PAGINAS	%
HOME	755	8.33 %
RESTO	8.313	91.67 %

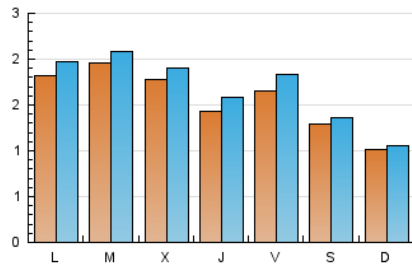
3. Por día del mes (Nacional)

Día	N. únicos	Visitas	Páginas	Día	N. únicos	Visitas	Páginas	Día	N. únicos	Visitas	Páginas
1	214	227	424	11	162	173	298	21	186	208	440
2	215	232	381	12	123	131	152	22	200	213	427
3	161	187	325	13	69	69	82	23	151	165	275
4	171	205	340	14	171	184	337	24	125	140	237
5	136	144	191	15	144	154	264	25	176	186	373
6	124	130	199	16	141	152	268	26	115	116	150
7	204	220	433	17	139	153	337	27	97	102	122
8	242	260	396	18	152	173	378	28	166	177	399
9	224	229	272	19	142	151	192	29	181	190	340
10	155	173	350	20	119	123	148	30	157	172	305
								31	134	142	233

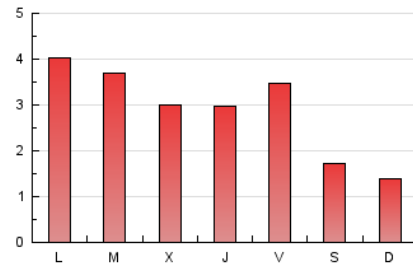
4. Gráficas (Nacional)

4.1 Por día de la semana (promedio)

N. únicos / Visitas (x 100)

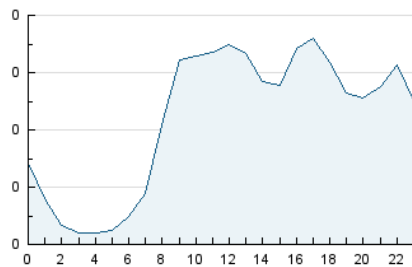


Páginas (x 100)

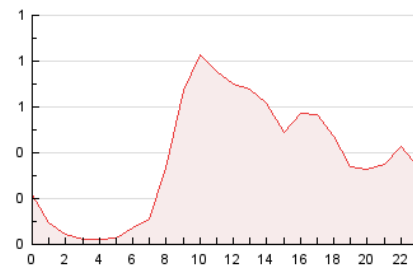


4.2 Por franja horaria (promedio)

Visitas (x 1000)

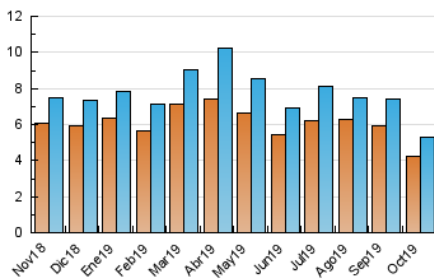


Páginas (x 1000)

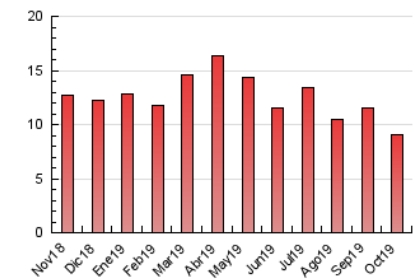


4.3 Por meses

N. únicos / Visitas (x 1000)



Páginas (x 1000)



5. Observaciones

Este Medio Electrónico de Comunicación ha sido medido por la herramienta Google Analytics de Google

6. Definiciones básicas (Para más información ver Normas Técnicas para el Control de los Medios Electrónicos de Comunicación)

Página Vista:

Conjunto de ficheros enviado a un usuario como resultado de una petición del mismo recibida por el servidor. Cuando la página está formada por varios marcos (frames), el conjunto de los mismos tendrá, a efectos de cómputo, la consideración de una página unitaria.

Visita:

Una secuencia ininterrumpida de páginas servidas a un usuario válido. Si dicho usuario no realiza peticiones de páginas en un periodo de tiempo (30 min) la siguiente petición constituirá el inicio de una nueva visita.

Navegador Único:

Total de combinaciones únicas de una dirección IP y un identificador adicional. Los medios pueden utilizar cookies o el Identificador de Alta de registro.

Duración Página Vista:

Tiempo acumulado en segundos de todas las páginas vistas (en visitas de dos o más páginas vistas), dividido por el número total de páginas vistas.

Duración Visita:

Tiempo en segundos de todas las visitas de dos o más páginas vistas, dividido por el número total de visitas de dos o más páginas vistas.

Tráfico nacional:

Audiencia/difusión correspondiente a España medida en base a los datos de las direcciones IP registradas por el sistema de medición.

7. Opinión

De OJDinteractiva, la división de INFORMACIÓN Y CONTROL DE PUBLICACIONES S.A.:

Hemos examinado la información facilitada por el editor del medio electrónico para el periodo que comprende la presente certificación.

Nuestro examen se ha realizado de acuerdo con las normas y procedimientos establecidos en las Normas Técnicas para el Control de los Medios Electrónicos de Comunicación.

En nuestra opinión, la presente acta presenta razonablemente la difusión/audiencia registrada por este medio electrónico.

ADVERTENCIA:

El trabajo de OJDinteractiva, la división de INFORMACIÓN Y CONTROL DE PUBLICACIONES S.A (INTROL) se limita a la realización de pruebas para la revisión de los datos de recuento suministrados por el editor con la finalidad de expresar una opinión sobre la razonabilidad de dichos datos de acuerdo con las Normas Técnicas para el control de los MEC.

Por tanto, INTROL no acepta responsabilidad alguna por las inexactitudes o errores que puedan existir en los datos de recuento. Tampoco acepta ninguna responsabilidad por la falsedad en los datos de recuento recibidos del editor, ni por otros datos de medición que no están incluidos en el análisis.

Noviembre - 2019

OJDinteractiva