



INFORMACION Y CONTROL DE PUBLICACIONES, S.A.

Velázquez, 46, 1º Drcha - Tel. 91 435 00 32 Fax 91 435 96 05 - 28001 - MADRID
Av. Diagonal 497, 5a planta - Tel 93 439 24 18 Fax 93 419 25 34 - 08029 - BARCELONA

Título: NOUHORTA.EU
URL Primaria: http://nouhorta.eu
Editor: Nous Tractes, S.L.
Domicilio: Montreal76, 14 A, Oficina 10
Ciudad: 46900 TORRENT
Teléfono: 961081934
Fax:
E-mail:
Clasificación: Noticias e Información
Sub-Clasificación: Noticias globales y actualidad

NOUHORTA

1. Cifras totales y promedios (Nacional e Internacional)

MES - AÑO	NAVEGADORES UNICOS	VISITAS	PAGINAS
Mayo - 2022	5.247	6.236	10.052
PROMEDIO DIARIO	189	201	324
PROMEDIO LUNES-VIERNES	227	242	405
PROMEDIO SABADO-DOMINGO	96	101	126
PAGINAS / VISITAS	1,61		
DURACION MEDIA VISITAS	0:01:06		
DURACION MEDIA PAGINAS	0:01:48		

2. Secciones (Nacional e Internacional)

	PAGINAS	%
HOME	1.079	10.73 %
RESTO	8.973	89.27 %

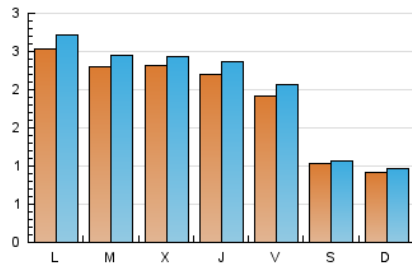
3. Por día del mes (Nacional e Internacional)

Día	N. únicos	Visitas	Páginas	Día	N. únicos	Visitas	Páginas	Día	N. únicos	Visitas	Páginas
1	92	102	132	11	317	329	515	21	95	99	122
2	216	239	405	12	213	231	393	22	92	96	132
3	318	343	507	13	205	228	396	23	165	176	370
4	245	251	377	14	102	107	125	24	165	175	290
5	212	224	367	15	81	86	121	25	181	192	342
6	182	195	326	16	239	253	527	26	163	179	332
7	111	114	138	17	167	177	288	27	150	162	384
8	114	122	142	18	184	200	348	28	102	107	125
9	225	249	396	19	291	308	451	29	78	79	101
10	216	234	432	20	232	240	346	30	427	443	660
								31	286	296	462

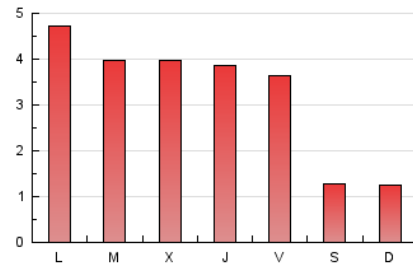
4. Gráficas (Nacional e Internacional)

4.1 Por día de la semana (promedio)

N. únicos / Visitas (x 100)

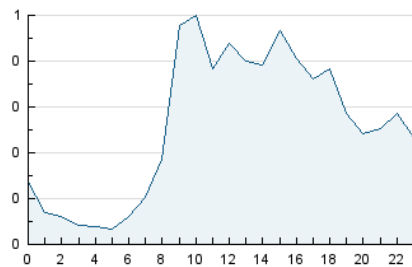


Páginas (x 100)

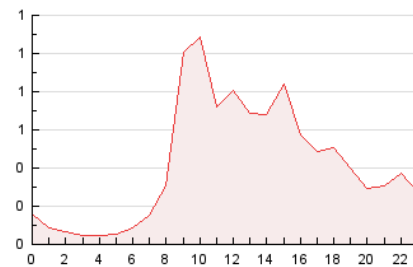


4.2 Por franja horaria (promedio)

Visitas__ (x 1000)

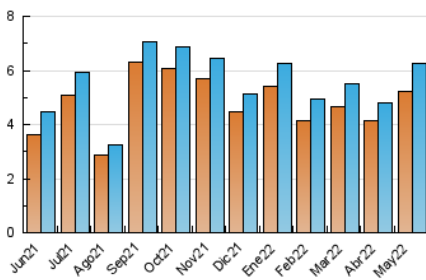


Páginas (x 1000)

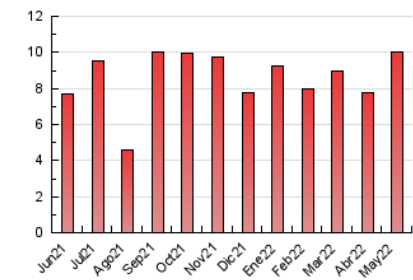


4.3 Por meses

N. únicos / Visitas (x 1000)



Páginas (x 1000)





INFORMACION Y CONTROL DE PUBLICACIONES, S.A.

Velázquez, 46, 1º Drcha - Tel. 91 435 00 32 Fax 91 435 96 05 - 28001 - MADRID
Av. Diagonal 497, 5a planta - Tel 93 439 24 18 Fax 93 419 25 34 - 08029 - BARCELONA

Anexo - Tráfico Nacional

Título: NOUHORTA.EU
URL Primaria: http://nouhorta.eu
Editor: Nous Tractes, S.L.
Domicilio: Montreal76, 14 A, Oficina 10
Ciudad: 46900 TORRENT
Teléfono: 961081934
Fax:
E-mail:
Clasificación: Noticias e Información
Sub-Clasificación: Noticias globales y actualidad

NOUHORTA

1. Cifras totales y promedios (Nacional)

MES - AÑO	NAVEGADORES UNICOS	VISITAS	PAGINAS
Mayo - 2022	3.369	4.345	8.110
PROMEDIO DIARIO	129	140	262
PROMEDIO LUNES-VIERNES	151	166	327
PROMEDIO SABADO-DOMINGO	73	77	101
PAGINAS / VISITAS	1,87		
DURACION MEDIA VISITAS	0:01:34		
DURACION MEDIA PAGINAS	0:01:48		

2. Secciones (Nacional)

	PAGINAS	%
HOME	861	10.62 %
RESTO	7.249	89.38 %

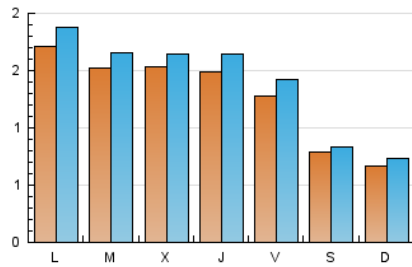
3. Por día del mes (Nacional)

Día	N. únicos	Visitas	Páginas	Día	N. únicos	Visitas	Páginas	Día	N. únicos	Visitas	Páginas
1	65	75	103	11	220	232	418	21	74	77	95
2	133	154	320	12	141	159	320	22	76	80	114
3	212	235	395	13	145	168	335	23	105	115	309
4	160	165	290	14	82	87	104	24	85	95	207
5	143	155	298	15	66	71	105	25	113	124	273
6	107	120	251	16	125	139	413	26	103	118	271
7	85	88	110	17	102	112	223	27	93	105	324
8	73	81	101	18	117	133	280	28	75	80	95
9	148	172	319	19	209	225	363	29	57	58	80
10	158	176	373	20	168	176	276	30	342	358	569
								31	202	212	376

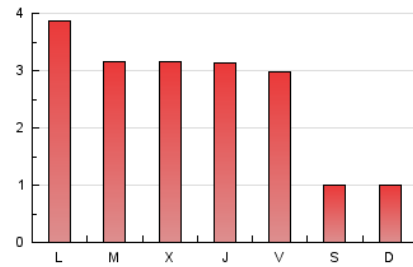
4. Gráficas (Nacional)

4.1 Por día de la semana (promedio)

N. únicos / Visitas (x 100)

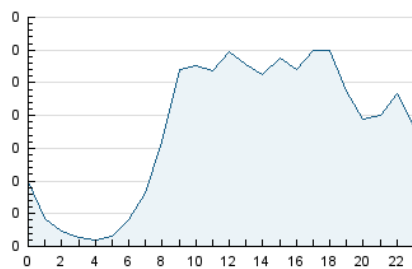


Páginas (x 100)

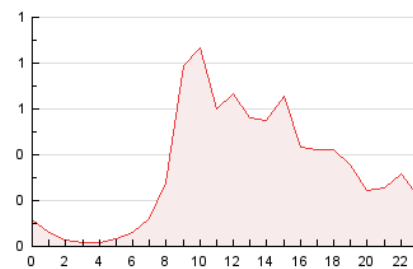


4.2 Por franja horaria (promedio)

Visitas__ (x 1000)

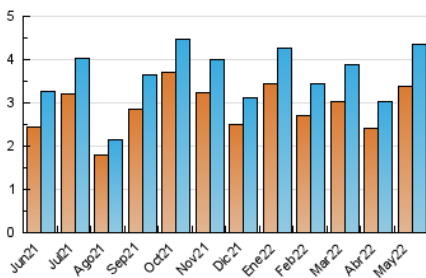


Páginas (x 1000)

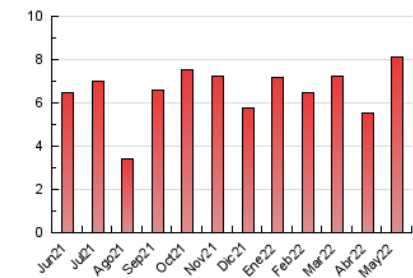


4.3 Por meses

N. únicos / Visitas (x 1000)



Páginas (x 1000)



5. Observaciones

Este Medio Electrónico de Comunicación ha sido medido por la herramienta Google Analytics de Google

6. Definiciones básicas (Para más información ver Normas Técnicas para el Control de los Medios Electrónicos de Comunicación)

Página Vista:

Conjunto de ficheros enviado a un usuario como resultado de una petición del mismo recibida por el servidor. Cuando la página está formada por varios marcos (frames), el conjunto de los mismos tendrá, a efectos de cómputo, la consideración de una página unitaria.

Visita:

Una secuencia ininterrumpida de páginas servidas a un usuario válido. Si dicho usuario no realiza peticiones de páginas en un periodo de tiempo (30 min) la siguiente petición constituirá el inicio de una nueva visita.

Navegador Único:

Total de combinaciones únicas de una dirección IP y un identificador adicional. Los medios pueden utilizar cookies o el Identificador de Alta de registro.

Duración Página Vista:

Tiempo acumulado en segundos de todas las páginas vistas (en visitas de dos o más páginas vistas), dividido por el número total de páginas vistas.

Duración Visita:

Tiempo en segundos de todas las visitas de dos o más páginas vistas, dividido por el número total de visitas de dos o más páginas vistas.

Tráfico nacional:

Audiencia/difusión correspondiente a España medida en base a los datos de las direcciones IP registradas por el sistema de medición.

7. Opinión

De OJDinteractiva, la división de INFORMACIÓN Y CONTROL DE PUBLICACIONES S.A.:

Hemos examinado la información facilitada por el editor del medio electrónico para el periodo que comprende la presente certificación.

Nuestro examen se ha realizado de acuerdo con las normas y procedimientos establecidos en las Normas Técnicas para el Control de los Medios Electrónicos de Comunicación.

En nuestra opinión, la presente acta presenta razonablemente la difusión/audiencia registrada por este medio electrónico.

ADVERTENCIA:

El trabajo de OJDinteractiva, la división de INFORMACIÓN Y CONTROL DE PUBLICACIONES S.A (INTROL) se limita a la realización de pruebas para la revisión de los datos de recuento suministrados por el editor con la finalidad de expresar una opinión sobre la razonabilidad de dichos datos de acuerdo con las Normas Técnicas para el control de los MEC. Por tanto, INTROL no acepta responsabilidad alguna por las inexactitudes o errores que puedan existir en los datos de recuento. Tampoco acepta ninguna responsabilidad por la falsedad en los datos de recuento recibidos del editor, ni por otros datos de medición que no están incluidos en el análisis.

Junio - 2022

OJDinteractiva