



## INFORMACION Y CONTROL DE PUBLICACIONES, S.A.

Velázquez, 46, 1º Drcha - Tel. 91 435 00 32 Fax 91 435 96 05 - 28001 - MADRID  
 Entença, 218 Entr. 7 - Tel 93 439 24 18 Fax 93 419 25 34 - 08029 - BARCELONA

**Título:** NOUHORTA.EU  
**URL Primaria:** http://nouhorta.eu  
**Editor:** Nous Tractes, S.L.  
**Domicilio:** Montreal76, 14 A, Oficina 10  
**Ciudad:** 46900 TORRENT  
**Teléfono:** 961081934  
**Fax:**  
**E-mail:**  
**Clasificación:** Noticias e Información  
**Sub-Clasificación:** Noticias globales y actualidad

# NOUHORTA

### 1. Cifras totales y promedios (Nacional e Internacional)

MES - AÑO	NAVEGADORES UNICOS	VISITAS	PAGINAS
Febrero - 2021	4.728	5.901	9.620
<b>PROMEDIO DIARIO</b>	<b>194</b>	<b>211</b>	<b>344</b>
<b>PROMEDIO LUNES-VIERNES</b>	<b>201</b>	<b>220</b>	<b>374</b>
<b>PROMEDIO SABADO-DOMINGO</b>	<b>176</b>	<b>188</b>	<b>267</b>
<b>PAGINAS / VISITAS</b>	<b>1,63</b>		
<b>DURACION MEDIA VISITAS</b>	<b>0:01:23</b>		
<b>DURACION MEDIA PAGINAS</b>	<b>0:02:11</b>		

### 2. Secciones (Nacional e Internacional)

	PAGINAS	%
<b>HOME</b>	932	9.69 %
<b>RESTO</b>	8.688	90.31 %

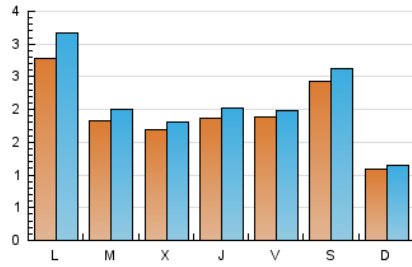
### 3. Por día del mes (Nacional e Internacional)

Día	N. únicos	Visitas	Páginas	Día	N. únicos	Visitas	Páginas	Día	N. únicos	Visitas	Páginas
1	141	155	266	11	164	179	276	21	83	91	116
2	144	155	263	12	115	120	231	22	181	187	339
3	127	135	220	13	63	63	78	23	149	158	291
4	222	251	513	14	63	65	94	24	141	151	258
5	197	205	320	15	616	737	1.125	25	147	155	274
6	711	776	1.170	16	279	318	474	26	180	189	309
7	197	210	295	17	250	272	529	27	93	94	119
8	175	184	327	18	213	228	428	28	91	92	128
9	161	170	288	19	259	282	479				
10	160	165	275	20	105	114	135				

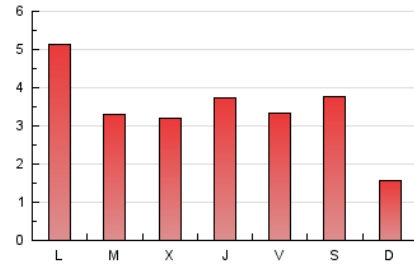
4. Gráficas (Nacional e Internacional)

4.1 Por día de la semana (promedio)

N. únicos / Visitas (x 100)

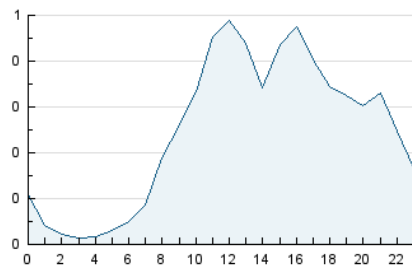


Páginas (x 100)

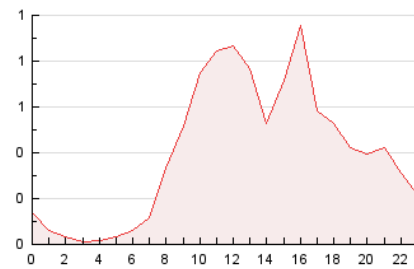


4.2 Por franja horaria (promedio)

Visitas (x 1000)

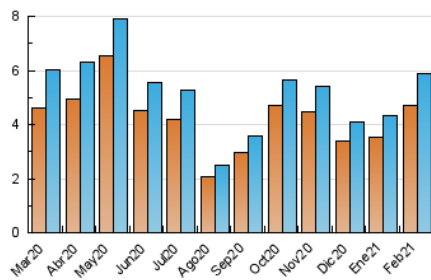


Páginas (x 1000)

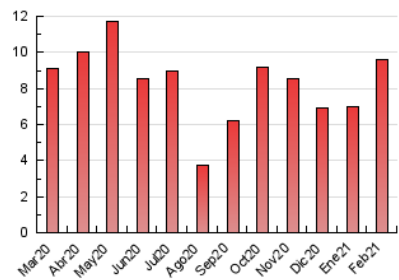


4.3 Por meses

N. únicos / Visitas (x 1000)



Páginas (x 1000)





## INFORMACION Y CONTROL DE PUBLICACIONES, S.A.

Velázquez, 46, 1º Drcha - Tel. 91 435 00 32 Fax 91 435 96 05 - 28001 - MADRID  
 Entença, 218 Entr. 7 - Tel 93 439 24 18 Fax 93 419 25 34 - 08029 - BARCELONA

### Anexo - Tráfico Nacional

**Título:** NOUHORTA.EU  
**URL Primaria:** http://nouhorta.eu  
**Editor:** Nous Tractes, S.L.  
**Domicilio:** Montreal76, 14 A, Oficina 10  
**Ciudad:** 46900 TORRENT  
**Teléfono:** 961081934  
**Fax:**  
**E-mail:**  
**Clasificación:** Noticias e Información  
**Sub-Clasificación:** Noticias globales y actualidad

# NOUHORTA

#### 1. Cifras totales y promedios (Nacional)

MES - AÑO	NAVEGADORES UNICOS	VISITAS	PAGINAS
Febrero - 2021	3.355	4.506	8.157
<b>PROMEDIO DIARIO</b>	<b>144</b>	<b>161</b>	<b>291</b>
<b>PROMEDIO LUNES-VIERNES</b>	<b>143</b>	<b>161</b>	<b>313</b>
<b>PROMEDIO SABADO-DOMINGO</b>	<b>148</b>	<b>161</b>	<b>238</b>
<b>PAGINAS / VISITAS</b>	<b>1,81</b>		
<b>DURACION MEDIA VISITAS</b>	<b>0:01:45</b>		
<b>DURACION MEDIA PAGINAS</b>	<b>0:02:10</b>		

#### 2. Secciones (Nacional)

	PAGINAS	%
<b>HOME</b>	827	10.14 %
<b>RESTO</b>	7.330	89.86 %

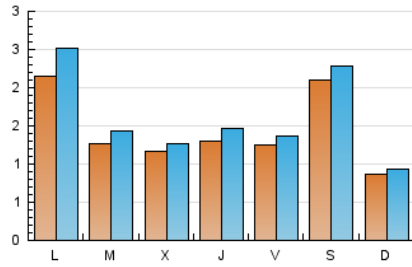
#### 3. Por día del mes (Nacional)

Día	N. únicos	Visitas	Páginas	Día	N. únicos	Visitas	Páginas	Día	N. únicos	Visitas	Páginas
1	92	106	213	11	105	120	217	21	62	70	95
2	101	112	220	12	79	84	193	22	100	106	248
3	93	101	184	13	41	41	56	23	84	93	226
4	187	216	472	14	44	46	74	24	94	104	211
5	143	151	261	15	548	663	1.038	25	89	97	215
6	675	740	1.133	16	226	265	421	26	104	113	230
7	171	183	268	17	179	199	451	27	54	55	74
8	121	130	271	18	140	155	354	28	70	71	106
9	95	104	219	19	175	197	394				
10	100	105	213	20	70	79	100				

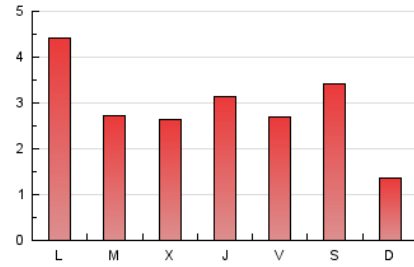
4. Gráficas (Nacional)

4.1 Por día de la semana (promedio)

N. únicos / Visitas (x 100)

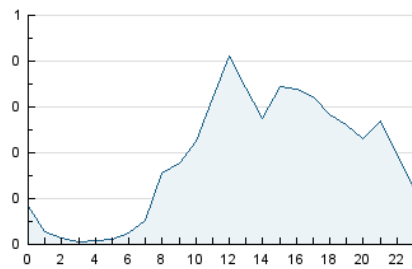


Páginas (x 100)

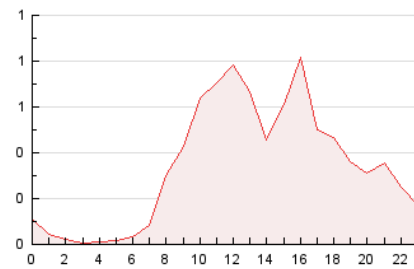


4.2 Por franja horaria (promedio)

Visitas (x 1000)

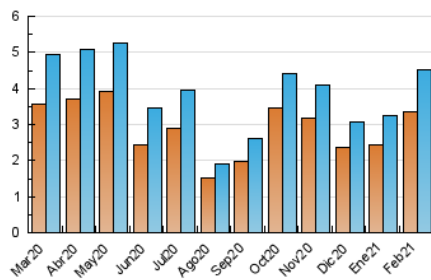


Páginas (x 1000)

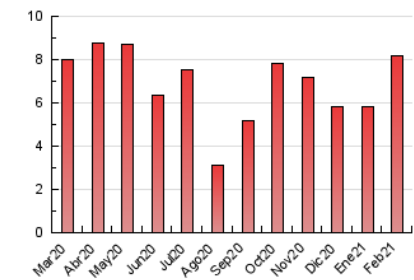


4.3 Por meses

N. únicos / Visitas (x 1000)



Páginas (x 1000)



## 5. Observaciones

Este Medio Electrónico de Comunicación ha sido medido por la herramienta Google Analytics de Google

## 6. Definiciones básicas (Para más información ver Normas Técnicas para el Control de los Medios Electrónicos de Comunicación)

### Página Vista:

Conjunto de ficheros enviado a un usuario como resultado de una petición del mismo recibida por el servidor. Cuando la página está formada por varios marcos (frames), el conjunto de los mismos tendrá, a efectos de cómputo, la consideración de una página unitaria.

### Visita:

Una secuencia ininterrumpida de páginas servidas a un usuario válido. Si dicho usuario no realiza peticiones de páginas en un periodo de tiempo (30 min) la siguiente petición constituirá el inicio de una nueva visita.

### Navegador Único:

Total de combinaciones únicas de una dirección IP y un identificador adicional. Los medios pueden utilizar cookies o el Identificador de Alta de registro.

### Duración Página Vista:

Tiempo acumulado en segundos de todas las páginas vistas (en visitas de dos o más páginas vistas), dividido por el número total de páginas vistas.

### Duración Visita:

Tiempo en segundos de todas las visitas de dos o más páginas vistas, dividido por el número total de visitas de dos o más páginas vistas.

### Tráfico nacional:

Audiencia/difusión correspondiente a España medida en base a los datos de las direcciones IP registradas por el sistema de medición.

## 7. Opinión

De OJDinteractiva, la división de INFORMACIÓN Y CONTROL DE PUBLICACIONES S.A.:

Hemos examinado la información facilitada por el editor del medio electrónico para el periodo que comprende la presente certificación.

Nuestro examen se ha realizado de acuerdo con las normas y procedimientos establecidos en las Normas Técnicas para el Control de los Medios Electrónicos de Comunicación.

En nuestra opinión, la presente acta presenta razonablemente la difusión/audiencia registrada por este medio electrónico.

### ADVERTENCIA:

El trabajo de OJDinteractiva, la división de INFORMACIÓN Y CONTROL DE PUBLICACIONES S.A (INTROL) se limita a la realización de pruebas para la revisión de los datos de recuento suministrados por el editor con la finalidad de expresar una opinión sobre la razonabilidad de dichos datos de acuerdo con las Normas Técnicas para el control de los MEC.

Por tanto, INTROL no acepta responsabilidad alguna por las inexactitudes o errores que puedan existir en los datos de recuento. Tampoco acepta ninguna responsabilidad por la falsedad en los datos de recuento recibidos del editor, ni por otros datos de medición que no están incluidos en el análisis.

Marzo - 2021

OJDinteractiva