



INFORMACION Y CONTROL DE PUBLICACIONES, S.A.

Velázquez, 46, 1º Drcha - Tel. 91 435 00 32 Fax 91 435 96 05 - 28001 - MADRID
 Entença, 218 Entr. 7 - Tel 93 439 24 18 Fax 93 419 25 34 - 08029 - BARCELONA

Título: NOUHORTA.EU
URL Primaria: http://nouhorta.eu
Editor: Nous Tractes, S.L.
Domicilio: Montreal76, 14 A, Oficina 10
Ciudad: 46900 TORRENT
Teléfono: 961081934
Fax:
E-mail:
Clasificación: Noticias e Información
Sub-Clasificación: Noticias globales y actualidad

NOUHORTA

1. Cifras totales y promedios (Nacional e Internacional)

MES - AÑO	NAVEGADORES UNICOS	VISITAS	PAGINAS
Febrero - 2020	6.066	7.052	10.610
PROMEDIO DIARIO	231	243	366
PROMEDIO LUNES-VIERNES	256	271	432
PROMEDIO SABADO-DOMINGO	176	182	219
PAGINAS / VISITAS	1,50		
DURACION MEDIA VISITAS	0:01:01		
DURACION MEDIA PAGINAS	0:01:59		

2. Secciones (Nacional e Internacional)

	PAGINAS	%
HOME	932	8.78 %
RESTO	9.678	91.22 %

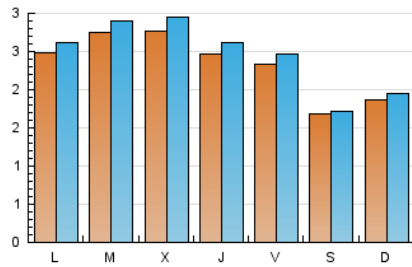
3. Por día del mes (Nacional e Internacional)

Día	N. únicos	Visitas	Páginas	Día	N. únicos	Visitas	Páginas	Día	N. únicos	Visitas	Páginas
1	181	188	231	11	267	282	429	21	308	316	526
2	188	207	255	12	285	301	480	22	187	192	224
3	269	287	430	13	252	272	458	23	191	200	246
4	271	285	454	14	267	289	554	24	261	274	450
5	245	254	384	15	230	233	291	25	303	319	488
6	293	305	436	16	174	178	207	26	233	257	504
7	220	230	358	17	216	229	374	27	192	203	341
8	159	165	199	18	260	273	422	28	137	147	247
9	189	193	231	19	344	366	539	29	82	82	89
10	251	258	372	20	251	267	391				

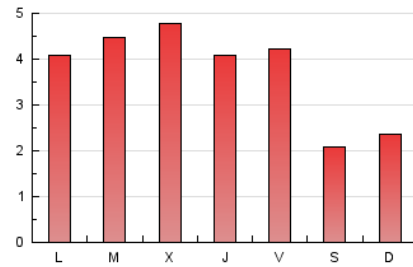
4. Gráficas (Nacional e Internacional)

4.1 Por día de la semana (promedio)

N. únicos / Visitas (x 100)



Páginas (x 100)

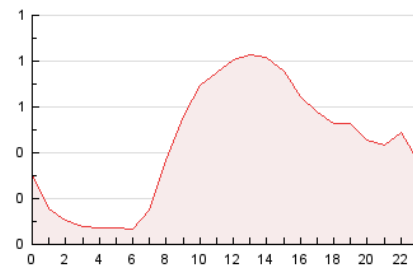


4.2 Por franja horaria (promedio)

Visitas (x 1000)

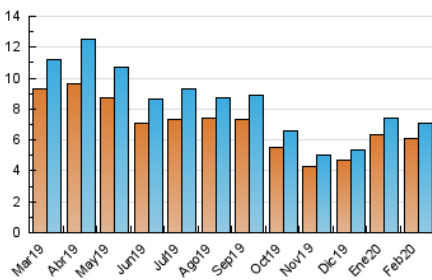


Páginas (x 1000)

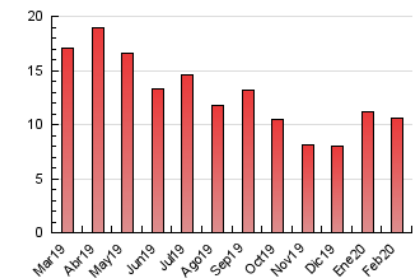


4.3 Por meses

N. únicos / Visitas (x 1000)



Páginas (x 1000)





INFORMACION Y CONTROL DE PUBLICACIONES, S.A.

Velázquez, 46, 1º Drcha - Tel. 91 435 00 32 Fax 91 435 96 05 - 28001 - MADRID
 Entença, 218 Entr. 7 - Tel 93 439 24 18 Fax 93 419 25 34 - 08029 - BARCELONA

Anexo - Tráfico Nacional

Título: NOUHORTA.EU
URL Primaria: http://nouhorta.eu
Editor: Nous Tractes, S.L.
Domicilio: Montreal76, 14 A, Oficina 10
Ciudad: 46900 TORRENT
Teléfono: 961081934
Fax:
E-mail:
Clasificación: Noticias e Información
Sub-Clasificación: Noticias globales y actualidad

NOUHORTA

1. Cifras totales y promedios (Nacional)

MES - AÑO	NAVEGADORES UNICOS	VISITAS	PAGINAS
Febrero - 2020	4.688	5.606	9.087
PROMEDIO DIARIO	182	193	313
PROMEDIO LUNES-VIERNES	201	214	372
PROMEDIO SABADO-DOMINGO	142	147	183
PAGINAS / VISITAS	1,62		
DURACION MEDIA VISITAS		0:01:14	
DURACION MEDIA PAGINAS		0:01:58	

2. Secciones (Nacional)

	PAGINAS	%
HOME	808	8.89 %
RESTO	8.279	91.11 %

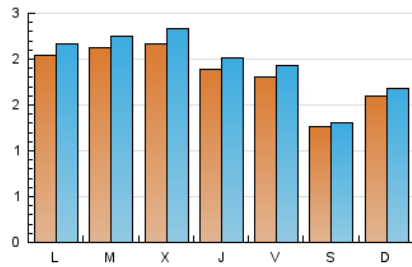
3. Por día del mes (Nacional)

Día	N. únicos	Visitas	Páginas	Día	N. únicos	Visitas	Páginas	Día	N. únicos	Visitas	Páginas
1	144	151	192	11	205	220	367	21	250	258	464
2	170	187	232	12	228	244	419	22	127	132	160
3	227	243	383	13	198	215	388	23	152	161	207
4	225	238	404	14	209	230	493	24	198	211	386
5	197	206	333	15	181	184	239	25	202	217	384
6	240	251	376	16	152	156	185	26	179	203	450
7	178	188	315	17	183	195	340	27	128	139	277
8	131	135	167	18	214	226	372	28	87	97	197
9	166	169	205	19	264	282	443	29	51	51	58
10	208	214	327	20	190	203	324				

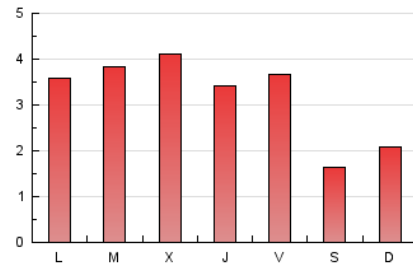
4. Gráficas (Nacional)

4.1 Por día de la semana (promedio)

N. únicos / Visitas (x 100)

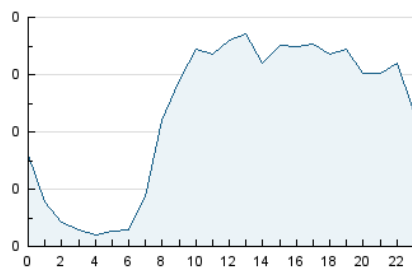


Páginas (x 100)

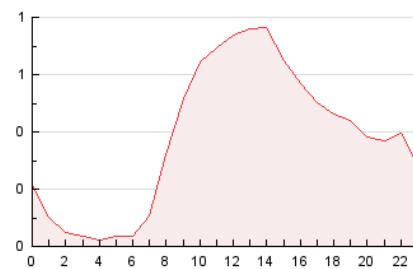


4.2 Por franja horaria (promedio)

Visitas (x 1000)

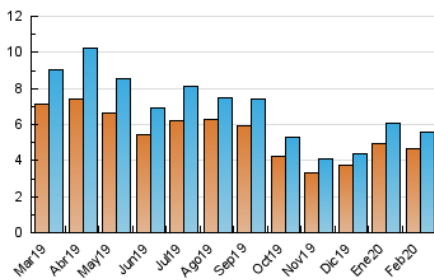


Páginas (x 1000)

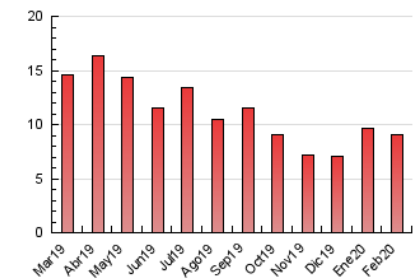


4.3 Por meses

N. únicos / Visitas (x 1000)



Páginas (x 1000)



5. Observaciones

Este Medio Electrónico de Comunicación ha sido medido por la herramienta Google Analytics de Google

6. Definiciones básicas (Para más información ver Normas Técnicas para el Control de los Medios Electrónicos de Comunicación)

Página Vista:

Conjunto de ficheros enviado a un usuario como resultado de una petición del mismo recibida por el servidor. Cuando la página está formada por varios marcos (frames), el conjunto de los mismos tendrá, a efectos de cómputo, la consideración de una página unitaria.

Visita:

Una secuencia ininterrumpida de páginas servidas a un usuario válido. Si dicho usuario no realiza peticiones de páginas en un periodo de tiempo (30 min) la siguiente petición constituirá el inicio de una nueva visita.

Navegador Único:

Total de combinaciones únicas de una dirección IP y un identificador adicional. Los medios pueden utilizar cookies o el Identificador de Alta de registro.

Duración Página Vista:

Tiempo acumulado en segundos de todas las páginas vistas (en visitas de dos o más páginas vistas), dividido por el número total de páginas vistas.

Duración Visita:

Tiempo en segundos de todas las visitas de dos o más páginas vistas, dividido por el número total de visitas de dos o más páginas vistas.

Tráfico nacional:

Audiencia/difusión correspondiente a España medida en base a los datos de las direcciones IP registradas por el sistema de medición.

7. Opinión

De OJDinteractiva, la división de INFORMACIÓN Y CONTROL DE PUBLICACIONES S.A.:

Hemos examinado la información facilitada por el editor del medio electrónico para el periodo que comprende la presente certificación.

Nuestro examen se ha realizado de acuerdo con las normas y procedimientos establecidos en las Normas Técnicas para el Control de los Medios Electrónicos de Comunicación.

En nuestra opinión, la presente acta presenta razonablemente la difusión/audiencia registrada por este medio electrónico.

ADVERTENCIA:

El trabajo de OJDinteractiva, la división de INFORMACIÓN Y CONTROL DE PUBLICACIONES S.A (INTROL) se limita a la realización de pruebas para la revisión de los datos de recuento suministrados por el editor con la finalidad de expresar una opinión sobre la razonabilidad de dichos datos de acuerdo con las Normas Técnicas para el control de los MEC.

Por tanto, INTROL no acepta responsabilidad alguna por las inexactitudes o errores que puedan existir en los datos de recuento. Tampoco acepta ninguna responsabilidad por la falsedad en los datos de recuento recibidos del editor, ni por otros datos de medición que no están incluidos en el análisis.

Marzo - 2020

OJDinteractiva