



## INFORMACION Y CONTROL DE PUBLICACIONES, S.A.

Velázquez, 46, 1º Drcha - Tel. 91 435 00 32 Fax 91 435 96 05 - 28001 - MADRID  
Av. Diagonal 497, 5a planta - Tel 93 439 24 18 Fax 93 419 25 34 - 08029 - BARCELONA

**Título:** ORATGENET.COM  
**URL Primaria:** https://oratgenet.com  
**Editor:** Oratgenet, S.L.  
**Domicilio:** Francisco Tomas y Valiente nº 10  
**Ciudad:** 46119 NAQUERA  
**Teléfono:** 96 105 88 17  
**Fax:**  
**E-mail:**  
**Clasificación:** Noticias e Información  
**Sub-Clasificación:** Tiempo



### 1. Cifras totales y promedios (Nacional e Internacional)

MES - AÑO	NAVEGADORES UNICOS	VISITAS	PAGINAS
Abril - 2026	2.953	11.340	18.549
<b>PROMEDIO DIARIO</b>	<b>324</b>	<b>377</b>	<b>618</b>
<b>PROMEDIO LUNES-VIERNES</b>	389	450	737
<b>PROMEDIO SABADO-DOMINGO</b>	146	177	292
<b>PAGINAS / VISITAS</b>	1,64		
<b>DURACION MEDIA VISITAS</b>	0:00:47		
<b>TIEMPO INTERACCIÓN MEDIO</b>	-		

### 2. Secciones (Nacional e Internacional)

	PAGINAS	%
<b>HOME</b>	6.331	34.13 %
<b>RESTO</b>	12.218	65.87 %

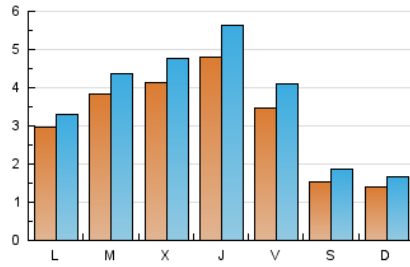
### 3. Por día del mes (Nacional e Internacional)

Día	N. únicos	Visitas	Páginas	Día	N. únicos	Visitas	Páginas	Día	N. únicos	Visitas	Páginas
1	278	314	504	11	262	333	589	21	389	448	734
2	305	344	526	12	244	294	501	22	493	589	1.015
3	113	136	224	13	406	448	643	23	589	707	1.157
4	112	140	220	14	269	302	456	24	485	558	907
5	103	122	193	15	223	243	363	25	142	169	290
6	144	170	274	16	267	295	465	26	106	121	185
7	345	384	593	17	239	284	533	27	270	303	538
8	462	536	870	18	95	105	162	28	524	618	1.000
9	491	568	978	19	106	130	194	29	607	707	1.195
10	556	659	1.109	20	365	394	612	30	742	894	1.519

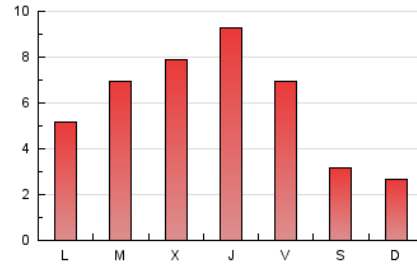
### 4. Gráficas (Nacional e Internacional)

#### 4.1 Por día de la semana (promedio)

N. únicos / Visitas (x 100)

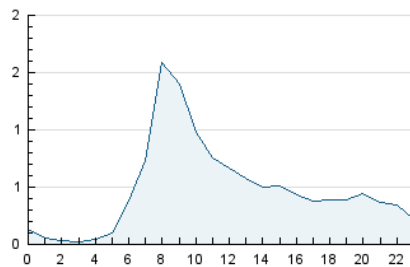


Páginas (x 100)

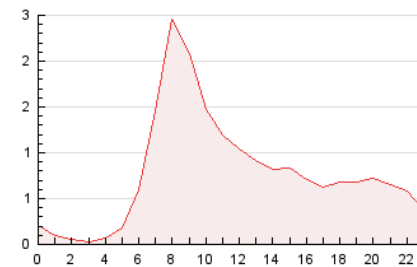


#### 4.2 Por franja horaria (promedio)

Visitas\_ (x 1000)

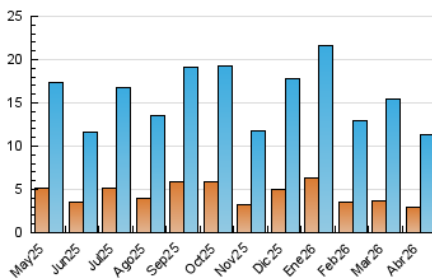


Páginas (x 1000)

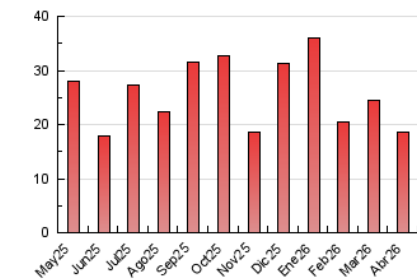


#### 4.3 Por meses

N. únicos / Visitas (x 1000)



Páginas (x 1000)





## INFORMACION Y CONTROL DE PUBLICACIONES, S.A.

Velázquez, 46, 1ª Drcha - Tel. 91 435 00 32 Fax 91 435 96 05 - 28001 - MADRID  
Av. Diagonal 497, 5a planta - Tel 93 439 24 18 Fax 93 419 25 34 - 08029 - BARCELONA

### Anexo - Tráfico Nacional

**Título:** ORATGENET.COM  
**URL Primaria:** https://oratgenet.com  
**Editor:** Oratgenet, S.L.  
**Domicilio:** Francisco Tomas y Valiente nº 10  
**Ciudad:** 46119 NAQUERA  
**Teléfono:** 96 105 88 17  
**Fax:**  
**E-mail:**  
**Clasificación:** Noticias e Información  
**Sub-Clasificación:** Tiempo



#### 1. Cifras totales y promedios (Nacional)

MES - AÑO	NAVEGADORES UNICOS	VISITAS	PAGINAS
Abril - 2026	2.914	11.256	18.395
<b>PROMEDIO DIARIO</b>	<b>322</b>	<b>374</b>	<b>613</b>
<b>PROMEDIO LUNES-VIERNES</b>	<b>387</b>	<b>446</b>	<b>731</b>
<b>PROMEDIO SABADO-DOMINGO</b>	<b>145</b>	<b>175</b>	<b>289</b>
<b>PAGINAS / VISITAS</b>	<b>1,64</b>		
<b>DURACION MEDIA VISITAS</b>	<b>0:00:47</b>		
<b>TIEMPO INTERACCIÓN MEDIO</b>	<b>-</b>		

#### 2. Secciones (Nacional)

	PAGINAS	%
<b>HOME</b>	6.271	34.09 %
<b>RESTO</b>	12.124	65.91 %

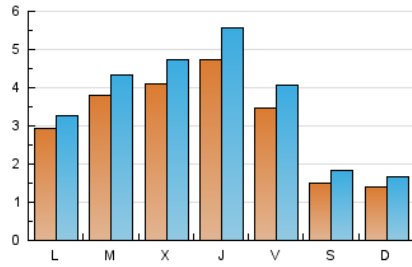
#### 3. Por día del mes (Nacional)

Día	N. únicos	Visitas	Páginas	Día	N. únicos	Visitas	Páginas	Día	N. únicos	Visitas	Páginas
1	278	314	504	11	257	326	580	21	386	443	726
2	305	344	526	12	243	293	500	22	492	588	1.014
3	112	135	221	13	405	447	642	23	576	694	1.142
4	112	140	220	14	269	302	456	24	483	555	902
5	103	122	193	15	221	241	358	25	139	166	286
6	144	170	274	16	266	294	464	26	105	120	183
7	344	383	591	17	236	281	529	27	263	294	523
8	460	533	866	18	94	104	161	28	518	605	977
9	491	568	978	19	104	128	188	29	600	698	1.176
10	555	658	1.106	20	362	391	604	30	737	884	1.505

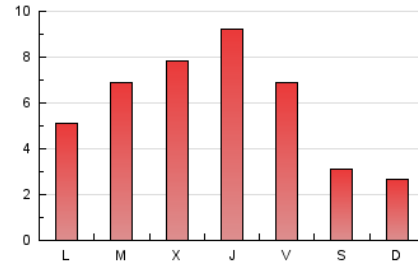
## 4. Gráficas (Nacional)

### 4.1 Por día de la semana (promedio)

N. únicos / Visitas (x 100)

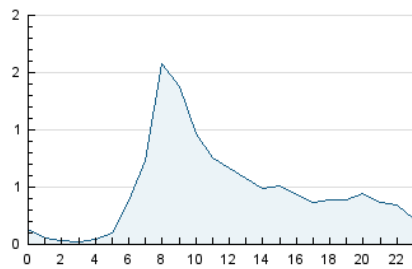


Páginas (x 100)

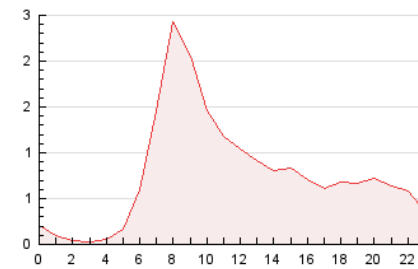


### 4.2 Por franja horaria (promedio)

Visitas\_ (x 1000)

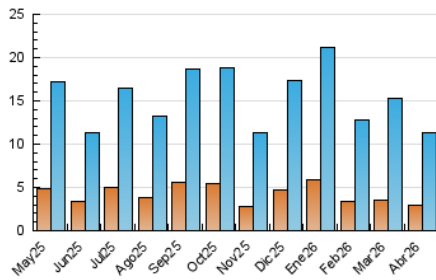


Páginas (x 1000)

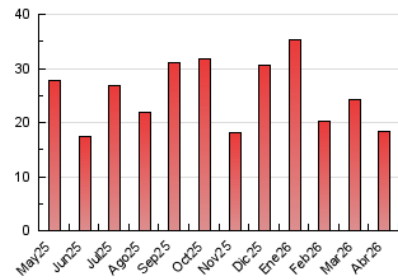


### 4.3 Por meses

N. únicos / Visitas (x 1000)



Páginas (x 1000)



## 5. Observaciones

Este Medio Electrónico de Comunicación ha sido medido por la herramienta Google Analytics de Google (GA4).

## 6. Definiciones básicas (Para más información ver Normas Técnicas para el Control de los Medios Electrónicos de Comunicación)

### Página Vista:

Conjunto de ficheros enviado a un usuario como resultado de una petición del mismo recibida por el servidor. Cuando la página está formada por varios marcos (frames), el conjunto de los mismos tendrá, a efectos de cómputo, la consideración de una página unitaria.

### Visita:

Una secuencia ininterrumpida de páginas servidas a un usuario válido. Si dicho usuario no realiza peticiones de páginas en un periodo de tiempo (30 min) la siguiente petición constituirá el inicio de una nueva visita.

### Navegador Único:

Total de combinaciones únicas de una dirección IP y un identificador adicional. Los medios pueden utilizar cookies o el Identificador de Alta de registro.

### Duración Página Vista:

Tiempo acumulado en segundos de todas las páginas vistas (en visitas de dos o más páginas vistas), dividido por el número total de páginas vistas.

### Duración Visita:

Tiempo en segundos de todas las visitas de dos o más páginas vistas, dividido por el número total de visitas de dos o más páginas vistas.

### Tráfico nacional:

Audiencia/difusión correspondiente a España medida en base a los datos de las direcciones IP registradas por el sistema de medición.

## 7. Opinión

De OJDinteractiva, la división de INFORMACIÓN Y CONTROL DE PUBLICACIONES S.A.:

Hemos examinado la información facilitada por el editor del medio electrónico para el periodo que comprende la presente certificación.

Nuestro examen se ha realizado de acuerdo con las normas y procedimientos establecidos en las Normas Técnicas para el Control de los Medios Electrónicos de Comunicación.

En nuestra opinión, la presente acta presenta razonablemente la difusión/audiencia registrada por este medio electrónico.

### ADVERTENCIA:

El trabajo de OJDinteractiva, la división de INFORMACIÓN Y CONTROL DE PUBLICACIONES S.A (INTROL) se limita a la realización de pruebas para la revisión de los datos de recuento suministrados por el editor con la finalidad de expresar una opinión sobre la razonabilidad de dichos datos de acuerdo con las Normas Técnicas para el control de los MEC.

Por tanto, INTROL no acepta responsabilidad alguna por las inexactitudes o errores que puedan existir en los datos de recuento. Tampoco acepta ninguna responsabilidad por la falsedad en los datos de recuento recibidos del editor, ni por otros datos de medición que no están incluidos en el análisis.

Mayo - 2026

OJDinteractiva