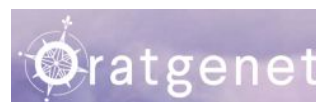




INFORMACION Y CONTROL DE PUBLICACIONES, S.A.

Velázquez, 46, 1º Drcha - Tel. 91 435 00 32 Fax 91 435 96 05 - 28001 - MADRID
 Entença, 218 Entr. 7 - Tel 93 439 24 18 Fax 93 419 25 34 - 08029 - BARCELONA

Título: ORATGENET.COM
URL Primaria: http://oratgenet.com
Editor: Jordi Payà - Oratgenet
Domicilio: C/ Colón, 17 bjos
Ciudad: 46117 Bétera
Teléfono: 96 105 88 17
Fax:
E-mail:
Clasificación: Noticias e Información
Sub-Clasificación: Tiempo



1. Cifras totales y promedios (Nacional e Internacional)

MES - AÑO	NAVEGADORES UNICOS	VISITAS	PAGINAS
Abril - 2019	34.855	78.192	137.362
PROMEDIO DIARIO	2.294	2.606	4.579
PROMEDIO LUNES-VIERNES	2.618	2.967	5.094
PROMEDIO SABADO-DOMINGO	1.402	1.616	3.162
PAGINAS / VISITAS	1,76		
DURACION MEDIA VISITAS	0:00:49		
DURACION MEDIA PAGINAS	0:01:04		

2. Secciones (Nacional e Internacional)

	PAGINAS	%
HOME	35.142	25.58 %
RESTO	102.220	74.42 %

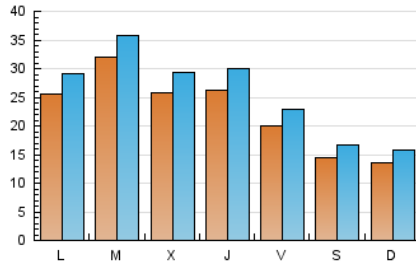
3. Por día del mes (Nacional e Internacional)

Día	N. únicos	Visitas	Páginas	Día	N. únicos	Visitas	Páginas	Día	N. únicos	Visitas	Páginas
1	2.027	2.364	4.486	11	927	1.043	1.699	21	3.720	4.258	8.230
2	1.904	2.186	4.059	12	935	1.045	1.725	22	3.386	3.850	7.601
3	1.676	1.931	3.544	13	401	447	868	23	1.940	2.217	4.035
4	1.862	2.160	4.111	14	758	873	2.038	24	1.145	1.267	2.186
5	2.022	2.326	4.598	15	4.224	4.791	8.321	25	2.578	2.820	4.022
6	779	907	2.003	16	9.654	10.704	15.339	26	1.068	1.166	1.770
7	580	677	1.489	17	6.178	7.079	12.053	27	396	428	790
8	1.242	1.417	2.583	18	5.158	5.942	10.844	28	388	461	898
9	1.089	1.247	2.257	19	4.001	4.656	8.753	29	1.922	2.116	3.148
10	1.297	1.444	2.470	20	4.193	4.875	8.979	30	1.359	1.495	2.463

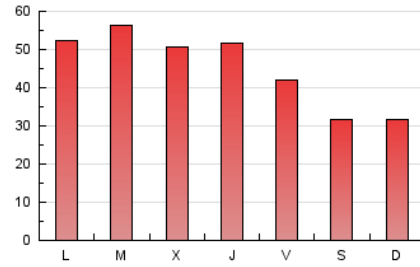
4. Gráficas (Nacional e Internacional)

4.1 Por día de la semana (promedio)

N. únicos / Visitas (x 100)

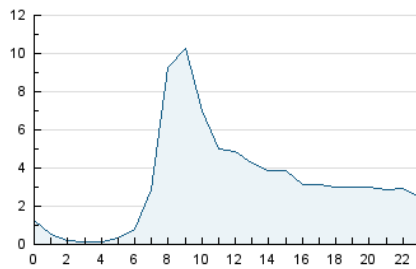


Páginas (x 100)

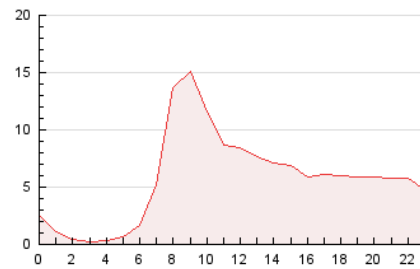


4.2 Por franja horaria (promedio)

Visitas (x 1000)

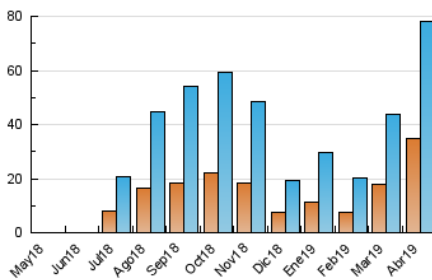


Páginas (x 1000)

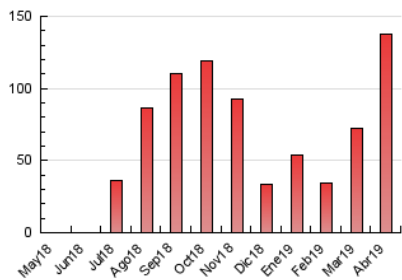


4.3 Por meses

N. únicos / Visitas (x 1000)



Páginas (x 1000)





INFORMACION Y CONTROL DE PUBLICACIONES, S.A.

Velázquez, 46, 1º Drcha - Tel. 91 435 00 32 Fax 91 435 96 05 - 28001 - MADRID
 Entença, 218 Entr. 7 - Tel 93 439 24 18 Fax 93 419 25 34 - 08029 - BARCELONA

Anexo - Tráfico Nacional

Título: ORATGENET.COM
URL Primaria: http://oratgenet.com
Editor: Jordi Payà - Oratgenet
Domicilio: C/ Colón, 17 bjos
Ciudad: 46117 Bétera
Teléfono: 96 105 88 17
Fax:
E-mail:
Clasificación: Noticias e Información
Sub-Clasificación: Tiempo



1. Cifras totales y promedios (Nacional)

MES - AÑO	NAVEGADORES UNICOS	VISITAS	PAGINAS
Abril - 2019	34.176	77.095	135.351
PROMEDIO DIARIO	2.261	2.570	4.512
PROMEDIO LUNES-VIERNES	2.583	2.927	5.023
PROMEDIO SABADO-DOMINGO	1.377	1.588	3.106
PAGINAS / VISITAS	1,76		
DURACION MEDIA VISITAS	0:00:49		
DURACION MEDIA PAGINAS	0:01:04		

2. Secciones (Nacional)

	PAGINAS	%
HOME	34.505	25.49 %
RESTO	100.846	74.51 %

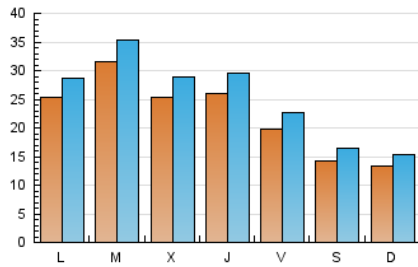
3. Por día del mes (Nacional)

Día	N. únicos	Visitas	Páginas	Día	N. únicos	Visitas	Páginas	Día	N. únicos	Visitas	Páginas
1	2.001	2.335	4.409	11	882	996	1.636	21	3.654	4.189	8.114
2	1.878	2.158	4.012	12	921	1.029	1.695	22	3.321	3.774	7.459
3	1.663	1.914	3.513	13	391	437	852	23	1.908	2.183	3.967
4	1.839	2.135	4.061	14	745	860	2.007	24	1.124	1.242	2.137
5	1.988	2.290	4.532	15	4.185	4.746	8.234	25	2.546	2.784	3.970
6	767	890	1.974	16	9.571	10.614	15.202	26	1.048	1.144	1.740
7	565	659	1.459	17	6.108	7.003	11.920	27	385	417	726
8	1.220	1.394	2.549	18	5.098	5.873	10.688	28	375	447	861
9	1.066	1.219	2.203	19	3.951	4.596	8.633	29	1.908	2.100	3.124
10	1.250	1.392	2.395	20	4.133	4.806	8.857	30	1.339	1.469	2.422

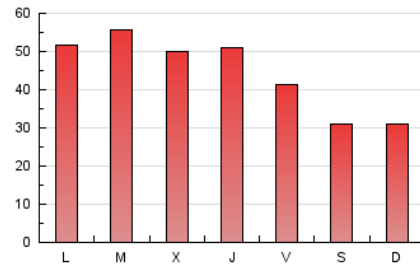
4. Gráficas (Nacional)

4.1 Por día de la semana (promedio)

N. únicos / Visitas (x 100)

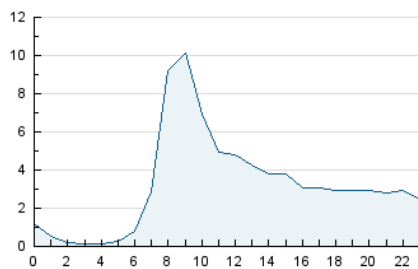


Páginas (x 100)

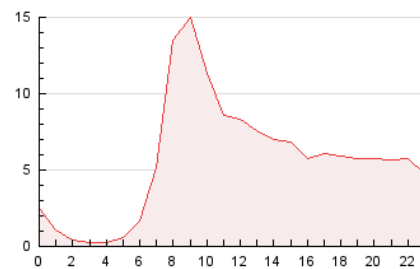


4.2 Por franja horaria (promedio)

Visitas (x 1000)

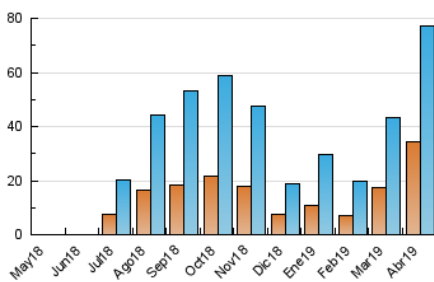


Páginas (x 1000)

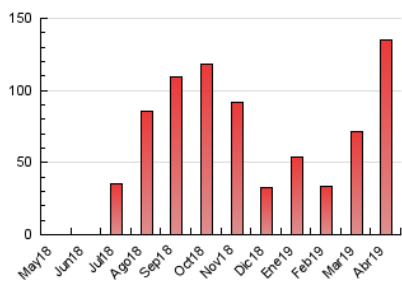


4.3 Por meses

N. únicos / Visitas (x 1000)



Páginas (x 1000)



5. Observaciones

Este Medio Electrónico de Comunicación ha sido medido por la herramienta Google Analytics de Google

6. Definiciones básicas (Para más información ver Normas Técnicas para el Control de los Medios Electrónicos de Comunicación)

Página Vista:

Conjunto de ficheros enviado a un usuario como resultado de una petición del mismo recibida por el servidor. Cuando la página está formada por varios marcos (frames), el conjunto de los mismos tendrá, a efectos de cómputo, la consideración de una página unitaria.

Visita:

Una secuencia ininterrumpida de páginas servidas a un usuario válido. Si dicho usuario no realiza peticiones de páginas en un periodo de tiempo (30 min) la siguiente petición constituirá el inicio de una nueva visita.

Navegador Único:

Total de combinaciones únicas de una dirección IP y un identificador adicional. Los medios pueden utilizar cookies o el Identificador de Alta de registro.

Duración Página Vista:

Tiempo acumulado en segundos de todas las páginas vistas (en visitas de dos o más páginas vistas), dividido por el número total de páginas vistas.

Duración Visita:

Tiempo en segundos de todas las visitas de dos o más páginas vistas, dividido por el número total de visitas de dos o más páginas vistas.

Tráfico nacional:

Audiencia/difusión correspondiente a España medida en base a los datos de las direcciones IP registradas por el sistema de medición.

7. Opinión

De OJDinteractiva, la división de INFORMACIÓN Y CONTROL DE PUBLICACIONES S.A.:

Hemos examinado la información facilitada por el editor del medio electrónico para el periodo que comprende la presente certificación.

Nuestro examen se ha realizado de acuerdo con las normas y procedimientos establecidos en las Normas Técnicas para el Control de los Medios Electrónicos de Comunicación.

En nuestra opinión, la presente acta presenta razonablemente la difusión/audiencia registrada por este medio electrónico.

ADVERTENCIA:

El trabajo de OJDinteractiva, la división de INFORMACIÓN Y CONTROL DE PUBLICACIONES S.A (INTROL) se limita a la realización de pruebas para la revisión de los datos de recuento suministrados por el editor con la finalidad de expresar una opinión sobre la razonabilidad de dichos datos de acuerdo con las Normas Técnicas para el control de los MEC.

Por tanto, INTROL no acepta responsabilidad alguna por las inexactitudes o errores que puedan existir en los datos de recuento. Tampoco acepta ninguna responsabilidad por la falsedad en los datos de recuento recibidos del editor, ni por otros datos de medición que no están incluidos en el análisis.

Mayo - 2019

OJDinteractiva