



## INFORMACION Y CONTROL DE PUBLICACIONES, S.A.

Velázquez, 46, 1º Drcha - Tel. 91 435 00 32 Fax 91 435 96 05 - 28001 - MADRID  
 Entença, 218 Entr. 7 - Tel 93 439 24 18 Fax 93 419 25 34 - 08029 - BARCELONA

**Título:** ORATGENET.COM  
**URL Primaria:** http://oratgenet.com  
**Editor:** Jordi Payà - Oratgenet  
**Domicilio:** C/ Colón, 17 bajos  
**Ciudad:** 46117 Bétera  
**Teléfono:** 96 105 88 17  
**Fax:**  
**E-mail:**  
**Clasificación:** Noticias e Información  
**Sub-Clasificación:** Tiempo



### 1. Cifras totales y promedios (Nacional e Internacional)

MES - AÑO	NAVEGADORES UNICOS	VISITAS	PAGINAS
Febrero - 2020	8.056	19.357	30.977
<b>PROMEDIO DIARIO</b>	<b>607</b>	<b>667</b>	<b>1.068</b>
<b>PROMEDIO LUNES-VIERNES</b>	752	825	1.301
<b>PROMEDIO SABADO-DOMINGO</b>	286	318	551
<b>PAGINAS / VISITAS</b>	1,60		
<b>DURACION MEDIA VISITAS</b>	0:00:39		
<b>DURACION MEDIA PAGINAS</b>	0:01:04		

### 2. Secciones (Nacional e Internacional)

	PAGINAS	%
<b>HOME</b>	9.584	30.94 %
<b>RESTO</b>	21.393	69.06 %

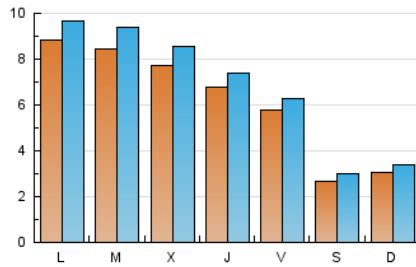
### 3. Por día del mes (Nacional e Internacional)

Día	N. únicos	Visitas	Páginas	Día	N. únicos	Visitas	Páginas	Día	N. únicos	Visitas	Páginas
1	339	370	603	11	618	685	1.140	21	512	550	887
2	461	490	769	12	655	729	1.177	22	193	214	350
3	923	1.003	1.551	13	683	740	1.110	23	231	259	457
4	1.022	1.130	1.759	14	465	501	780	24	609	660	1.018
5	971	1.061	1.677	15	254	290	484	25	647	708	1.132
6	711	775	1.269	16	314	361	692	26	692	758	1.168
7	602	660	1.067	17	1.356	1.482	2.260	27	720	789	1.180
8	223	250	448	18	1.093	1.231	2.112	28	741	802	1.247
9	220	252	459	19	767	865	1.351	29	338	375	693
10	651	713	1.134	20	600	654	1.003				

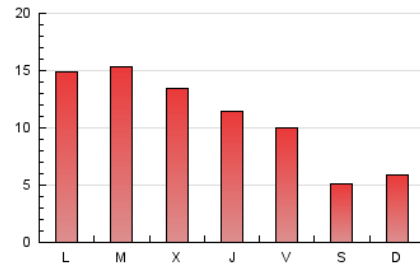
#### 4. Gráficas (Nacional e Internacional)

##### 4.1 Por día de la semana (promedio)

N. únicos / Visitas (x 100)

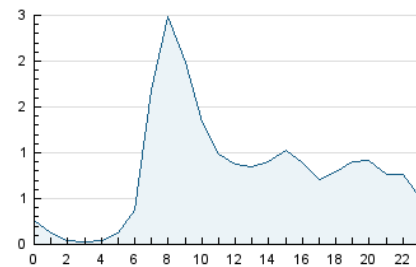


Páginas (x 100)

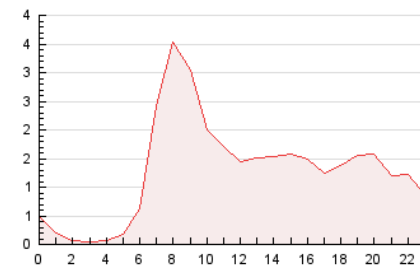


##### 4.2 Por franja horaria (promedio)

Visitas (x 1000)

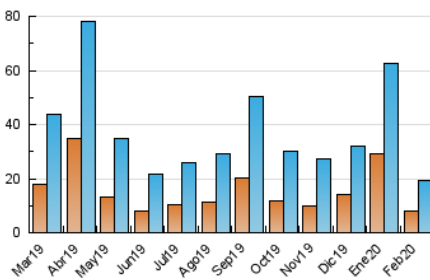


Páginas (x 1000)

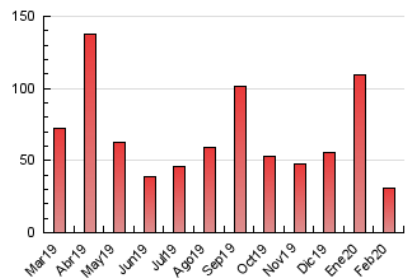


##### 4.3 Por meses

N. únicos / Visitas (x 1000)



Páginas (x 1000)





## INFORMACION Y CONTROL DE PUBLICACIONES, S.A.

Velázquez, 46, 1º Drcha - Tel. 91 435 00 32 Fax 91 435 96 05 - 28001 - MADRID  
 Entença, 218 Entr. 7 - Tel 93 439 24 18 Fax 93 419 25 34 - 08029 - BARCELONA

### Anexo - Tráfico Nacional

**Título:** ORATGENET.COM  
**URL Primaria:** http://oratgenet.com  
**Editor:** Jordi Payà - Oratgenet  
**Domicilio:** C/ Colón, 17 bajos  
**Ciudad:** 46117 Bétera  
**Teléfono:** 96 105 88 17  
**Fax:**  
**E-mail:**  
**Clasificación:** Noticias e Información  
**Sub-Clasificación:** Tiempo



#### 1. Cifras totales y promedios (Nacional)

MES - AÑO	NAVEGADORES UNICOS	VISITAS	PAGINAS
Febrero - 2020	7.399	18.649	30.091
<b>PROMEDIO DIARIO</b>	<b>583</b>	<b>643</b>	<b>1.038</b>
<b>PROMEDIO LUNES-VIERNES</b>	<b>725</b>	<b>797</b>	<b>1.267</b>
<b>PROMEDIO SABADO-DOMINGO</b>	<b>269</b>	<b>300</b>	<b>527</b>
<b>PAGINAS / VISITAS</b>	<b>1,61</b>		
<b>DURACION MEDIA VISITAS</b>	<b>0:00:40</b>		
<b>DURACION MEDIA PAGINAS</b>	<b>0:01:04</b>		

#### 2. Secciones (Nacional)

	PAGINAS	%
<b>HOME</b>	9.346	31.06 %
<b>RESTO</b>	20.745	68.94 %

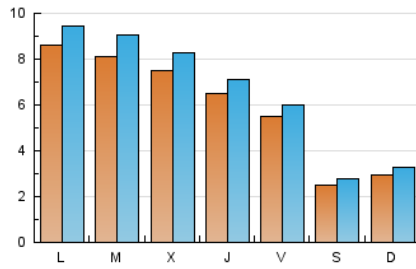
#### 3. Por día del mes (Nacional)

Día	N. únicos	Visitas	Páginas	Día	N. únicos	Visitas	Páginas	Día	N. únicos	Visitas	Páginas
1	329	359	585	11	598	665	1.114	21	489	527	859
2	447	476	751	12	629	703	1.148	22	165	185	316
3	899	979	1.503	13	658	714	1.081	23	218	245	438
4	979	1.086	1.709	14	449	485	764	24	588	638	991
5	950	1.039	1.652	15	234	270	463	25	613	674	1.091
6	693	757	1.250	16	300	345	663	26	659	725	1.123
7	566	622	1.020	17	1.339	1.465	2.242	27	668	737	1.126
8	206	233	425	18	1.060	1.198	2.070	28	703	763	1.197
9	213	245	451	19	754	852	1.336	29	306	342	654
10	626	688	1.101	20	579	632	968				

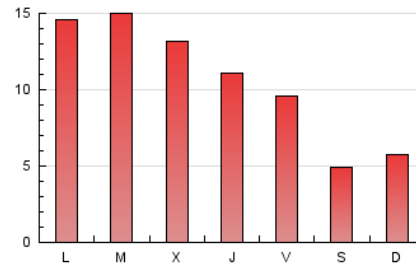
#### 4. Gráficas (Nacional)

##### 4.1 Por día de la semana (promedio)

N. únicos / Visitas (x 100)

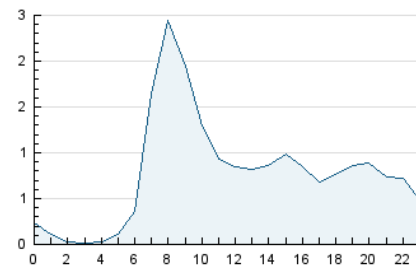


Páginas (x 100)

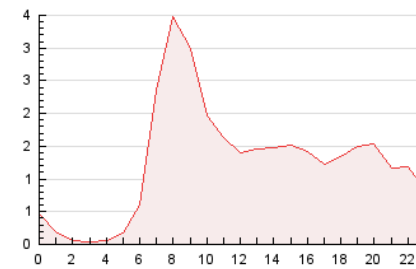


##### 4.2 Por franja horaria (promedio)

Visitas (x 1000)

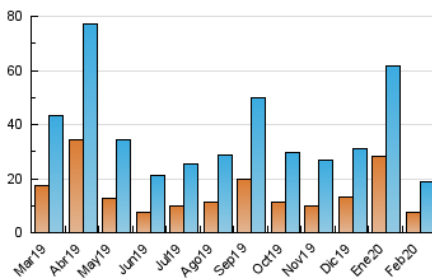


Páginas (x 1000)

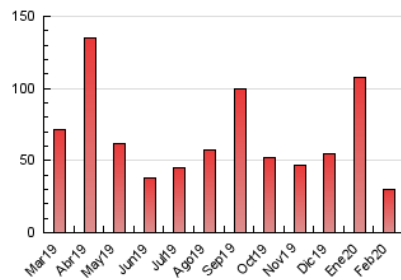


##### 4.3 Por meses

N. únicos / Visitas (x 1000)



Páginas (x 1000)



## 5. Observaciones

Este Medio Electrónico de Comunicación ha sido medido por la herramienta Google Analytics de Google

## 6. Definiciones básicas (Para más información ver Normas Técnicas para el Control de los Medios Electrónicos de Comunicación)

### Página Vista:

Conjunto de ficheros enviado a un usuario como resultado de una petición del mismo recibida por el servidor. Cuando la página está formada por varios marcos (frames), el conjunto de los mismos tendrá, a efectos de cómputo, la consideración de una página unitaria.

### Visita:

Una secuencia ininterrumpida de páginas servidas a un usuario válido. Si dicho usuario no realiza peticiones de páginas en un periodo de tiempo (30 min) la siguiente petición constituirá el inicio de una nueva visita.

### Navegador Único:

Total de combinaciones únicas de una dirección IP y un identificador adicional. Los medios pueden utilizar cookies o el Identificador de Alta de registro.

### Duración Página Vista:

Tiempo acumulado en segundos de todas las páginas vistas (en visitas de dos o más páginas vistas), dividido por el número total de páginas vistas.

### Duración Visita:

Tiempo en segundos de todas las visitas de dos o más páginas vistas, dividido por el número total de visitas de dos o más páginas vistas.

### Tráfico nacional:

Audiencia/difusión correspondiente a España medida en base a los datos de las direcciones IP registradas por el sistema de medición.

## 7. Opinión

De OJDinteractiva, la división de INFORMACIÓN Y CONTROL DE PUBLICACIONES S.A.:

Hemos examinado la información facilitada por el editor del medio electrónico para el periodo que comprende la presente certificación.

Nuestro examen se ha realizado de acuerdo con las normas y procedimientos establecidos en las Normas Técnicas para el Control de los Medios Electrónicos de Comunicación.

En nuestra opinión, la presente acta presenta razonablemente la difusión/audiencia registrada por este medio electrónico.

### ADVERTENCIA:

El trabajo de OJDinteractiva, la división de INFORMACIÓN Y CONTROL DE PUBLICACIONES S.A (INTROL) se limita a la realización de pruebas para la revisión de los datos de recuento suministrados por el editor con la finalidad de expresar una opinión sobre la razonabilidad de dichos datos de acuerdo con las Normas Técnicas para el control de los MEC.

Por tanto, INTROL no acepta responsabilidad alguna por las inexactitudes o errores que puedan existir en los datos de recuento. Tampoco acepta ninguna responsabilidad por la falsedad en los datos de recuento recibidos del editor, ni por otros datos de medición que no están incluidos en el análisis.

Marzo - 2020

OJDinteractiva