



INFORMACION Y CONTROL DE PUBLICACIONES, S.A.

Velázquez, 46, 1º Drcha - Tel. 91 435 00 32 Fax 91 435 96 05 - 28001 - MADRID
 Entença, 218 Entr. 7 - Tel 93 439 24 18 Fax 93 419 25 34 - 08029 - BARCELONA

Título: PONFERRADAHOY.COM
URL Primaria: https://www.ponferradahoy.com/
Editor: Productos y Servicios Digitales Bierzo, S.L.
Domicilio: Plaza de la Malladina nº15
Ciudad: 24412 Cabañas Raras
Teléfono: -
Fax: -
E-mail:
Clasificación: Noticias e Información
Sub-Clasificación: Noticias globales y actualidad



1. Cifras totales y promedios (Nacional e Internacional)

MES - AÑO	NAVEGADORES UNICOS	VISITAS	PAGINAS
Febrero - 2019	23.310	31.006	45.647
PROMEDIO DIARIO	1.050	1.107	1.630
PROMEDIO LUNES-VIERNES	1.068	1.126	1.631
PROMEDIO SABADO-DOMINGO	1.003	1.061	1.629
PAGINAS / VISITAS	1,47		
DURACION MEDIA VISITAS	0:00:50		
DURACION MEDIA PAGINAS	0:01:47		

2. Secciones (Nacional e Internacional)

	PAGINAS	%
HOME	5.740	12.57 %
RESTO	39.907	87.43 %

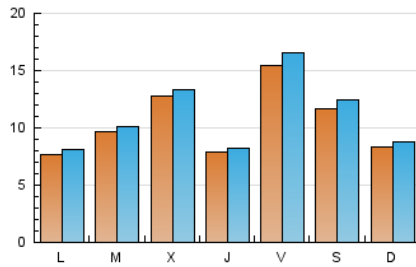
3. Por día del mes (Nacional e Internacional)

Día	N. únicos	Visitas	Páginas	Día	N. únicos	Visitas	Páginas	Día	N. únicos	Visitas	Páginas
1	3.487	3.725	4.823	11	570	605	847	21	807	835	1.259
2	2.611	2.739	3.602	12	839	895	1.432	22	986	1.062	1.744
3	1.386	1.443	1.927	13	701	756	1.106	23	728	788	1.451
4	1.226	1.263	1.560	14	760	803	1.181	24	725	768	1.306
5	1.795	1.863	2.364	15	777	841	1.403	25	762	799	1.120
6	1.672	1.728	2.178	16	709	748	1.334	26	627	645	1.084
7	760	810	1.355	17	572	605	1.008	27	1.249	1.320	1.794
8	951	1.006	1.786	18	519	557	895	28	808	853	1.447
9	622	688	1.207	19	600	636	975				
10	667	707	1.198	20	1.473	1.518	2.261				

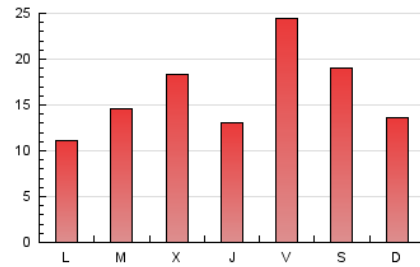
4. Gráficas (Nacional e Internacional)

4.1 Por día de la semana (promedio)

N. únicos / Visitas (x 100)

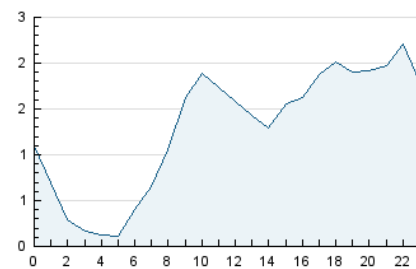


Páginas (x 100)

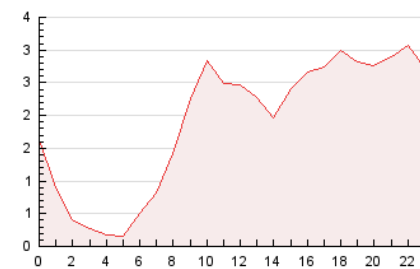


4.2 Por franja horaria (promedio)

Visitas (x 1000)

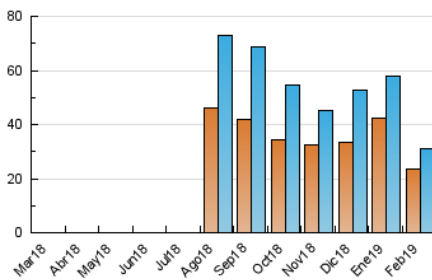


Páginas (x 1000)

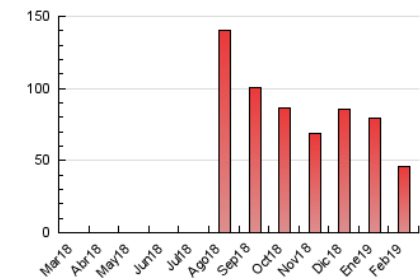


4.3 Por meses

N. únicos / Visitas (x 1000)



Páginas (x 1000)





INFORMACION Y CONTROL DE PUBLICACIONES, S.A.

Velázquez, 46, 1º Drcha - Tel. 91 435 00 32 Fax 91 435 96 05 - 28001 - MADRID
 Entença, 218 Entr. 7 - Tel 93 439 24 18 Fax 93 419 25 34 - 08029 - BARCELONA

Anexo - Tráfico Nacional

Título: PONFERRADAHOY.COM
URL Primaria: https://www.ponferradahoy.com/
Editor: Productos y Servicios Digitales Bierzo, S.L.
Domicilio: Plaza de la Malladina nº15
Ciudad: 24412 Cabañas Raras
Teléfono: -
Fax: -
E-mail:
Clasificación: Noticias e Información
Sub-Clasificación: Noticias globales y actualidad



1. Cifras totales y promedios (Nacional)

MES - AÑO	NAVEGADORES UNICOS	VISITAS	PAGINAS
Febrero - 2019	21.813	29.621	44.057
PROMEDIO DIARIO	997	1.058	1.573
PROMEDIO LUNES-VIERNES	1.014	1.074	1.570
PROMEDIO SABADO-DOMINGO	957	1.017	1.582
PAGINAS / VISITAS	1,49		
DURACION MEDIA VISITAS	0:00:52		
DURACION MEDIA PAGINAS	0:01:46		

2. Secciones (Nacional)

	PAGINAS	%
HOME	5.668	12.87 %
RESTO	38.389	87.13 %

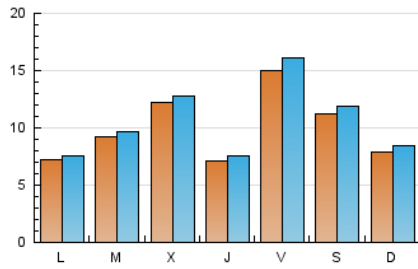
3. Por día del mes (Nacional)

Día	N. únicos	Visitas	Páginas	Día	N. únicos	Visitas	Páginas	Día	N. únicos	Visitas	Páginas
1	3.397	3.633	4.710	11	511	549	791	21	767	799	1.213
2	2.518	2.646	3.504	12	794	852	1.384	22	952	1.034	1.712
3	1.324	1.382	1.853	13	662	719	1.034	23	693	756	1.417
4	1.187	1.226	1.516	14	614	660	1.028	24	683	727	1.265
5	1.747	1.817	2.308	15	730	795	1.349	25	712	753	1.066
6	1.599	1.657	2.090	16	674	715	1.298	26	576	597	1.029
7	704	756	1.295	17	532	567	970	27	1.196	1.270	1.741
8	908	971	1.744	18	467	506	834	28	770	819	1.411
9	593	660	1.174	19	551	591	929				
10	635	685	1.175	20	1.431	1.479	2.217				

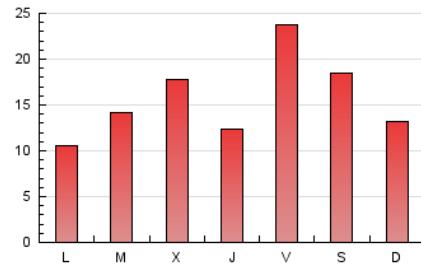
4. Gráficas (Nacional)

4.1 Por día de la semana (promedio)

N. únicos / Visitas (x 100)

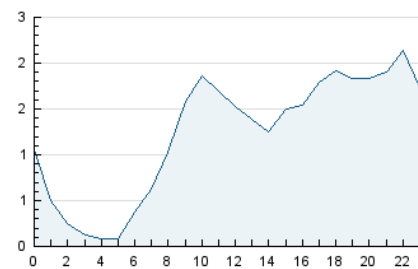


Páginas (x 100)

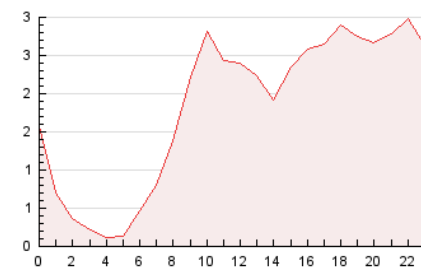


4.2 Por franja horaria (promedio)

Visitas (x 1000)

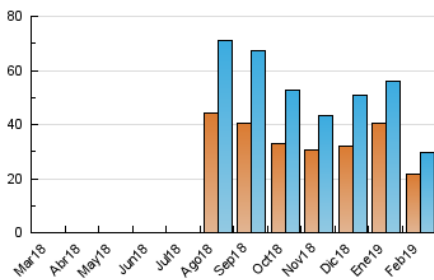


Páginas (x 1000)

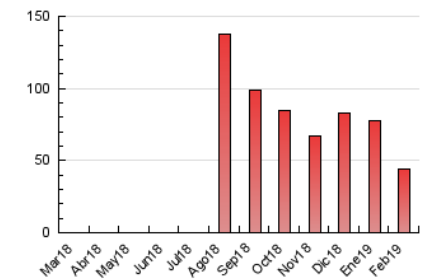


4.3 Por meses

N. únicos / Visitas (x 1000)



Páginas (x 1000)



5. Observaciones

Este Medio Electrónico de Comunicación ha sido medido por la herramienta Google Analytics de Google

6. Definiciones básicas (Para más información ver Normas Técnicas para el Control de los Medios Electrónicos de Comunicación)

Página Vista:

Conjunto de ficheros enviado a un usuario como resultado de una petición del mismo recibida por el servidor. Cuando la página está formada por varios marcos (frames), el conjunto de los mismos tendrá, a efectos de cómputo, la consideración de una página unitaria.

Visita:

Una secuencia ininterrumpida de páginas servidas a un usuario válido. Si dicho usuario no realiza peticiones de páginas en un periodo de tiempo (30 min) la siguiente petición constituirá el inicio de una nueva visita.

Navegador Único:

Total de combinaciones únicas de una dirección IP y un identificador adicional. Los medios pueden utilizar cookies o el Identificador de Alta de registro.

Duración Página Vista:

Tiempo acumulado en segundos de todas las páginas vistas (en visitas de dos o más páginas vistas), dividido por el número total de páginas vistas.

Duración Visita:

Tiempo en segundos de todas las visitas de dos o más páginas vistas, dividido por el número total de visitas de dos o más páginas vistas.

Tráfico nacional:

Audiencia/difusión correspondiente a España medida en base a los datos de las direcciones IP registradas por el sistema de medición.

7. Opinión

De OJDinteractiva, la división de INFORMACIÓN Y CONTROL DE PUBLICACIONES S.A.:

Hemos examinado la información facilitada por el editor del medio electrónico para el periodo que comprende la presente certificación.

Nuestro examen se ha realizado de acuerdo con las normas y procedimientos establecidos en las Normas Técnicas para el Control de los Medios Electrónicos de Comunicación.

En nuestra opinión, la presente acta presenta razonablemente la difusión/audiencia registrada por este medio electrónico.

ADVERTENCIA:

El trabajo de OJDinteractiva, la división de INFORMACIÓN Y CONTROL DE PUBLICACIONES S.A (INTROL) se limita a la realización de pruebas para la revisión de los datos de recuento suministrados por el editor con la finalidad de expresar una opinión sobre la razonabilidad de dichos datos de acuerdo con las Normas Técnicas para el control de los MEC.

Por tanto, INTROL no acepta responsabilidad alguna por las inexactitudes o errores que puedan existir en los datos de recuento. Tampoco acepta ninguna responsabilidad por la falsedad en los datos de recuento recibidos del editor, ni por otros datos de medición que no están incluidos en el análisis.

Marzo - 2019

OJDinteractiva