



## INFORMACION Y CONTROL DE PUBLICACIONES, S.A.

Serrano, 21 - 6 planta - Tel. 91 435 00 32 Fax 91 435 96 05 - 28001 MADRID  
Entença, 218 Entr. 7 - Tel 93 439 24 18 Fax 93 419 25 34 - 08029 BARCELONA

**Título:** ANUNCIOS.COM  
**URL Primaria:** http://www.anuncios.com  
**Editor:** Publicaciones Profesionales, S.L.  
**Domicilio:** Miguel Yuste, 17 3ª planta  
**Ciudad:** 28037 MADRID  
**Teléfono:** 91 789 36 00  
**Fax:**  
**E-mail:**  
**Clasificación:** Noticias e Información  
**Sub-Clasificación:** Noticias de interés especial

# Anuncios.com

### 1. Cifras totales y promedios (Nacional e Internacional)

MES - AÑO	NAVEGADORES UNICOS	VISITAS	PAGINAS
Julio - 2011	83.336	128.932	371.949
<b>PROMEDIO DIARIO</b>	<b>3.604</b>	<b>4.159</b>	<b>11.998</b>
<b>PROMEDIO LUNES-VIERNES</b>	<b>4.695</b>	<b>5.445</b>	<b>16.051</b>
<b>PROMEDIO SABADO-DOMINGO</b>	<b>1.314</b>	<b>1.458</b>	<b>3.487</b>
<b>PAGINAS / VISITAS</b>	<b>2,88</b>		
<b>DURACION MEDIA VISITAS</b>	<b>0:01:59</b>		
<b>DURACION MEDIA PAGINAS</b>	<b>0:00:42</b>		

### 2. Secciones (Nacional e Internacional)

	PAGINAS	%
<b>HOME</b>	61.978	16.66 %
<b>RESTO</b>	309.971	83.34 %

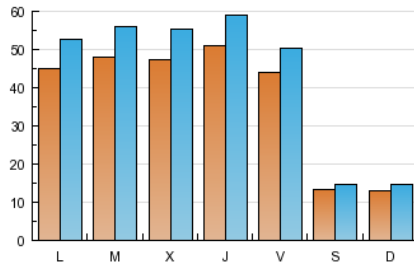
### 3. Por día del mes (Nacional e Internacional)

Día	N. únicos	Visitas	Páginas	Día	N. únicos	Visitas	Páginas	Día	N. únicos	Visitas	Páginas
1	4.269	4.938	14.143	11	5.229	6.128	20.685	21	5.224	5.972	16.815
2	1.304	1.450	3.317	12	4.770	5.597	19.166	22	4.841	5.504	14.006
3	1.382	1.569	3.724	13	4.994	5.860	17.312	23	1.288	1.419	3.050
4	5.175	6.104	18.743	14	5.160	6.020	18.096	24	1.252	1.390	2.962
5	4.656	5.483	16.460	15	5.211	5.908	15.215	25	2.684	2.982	8.248
6	4.919	5.721	16.287	16	1.568	1.701	3.694	26	4.790	5.551	15.891
7	5.379	6.286	20.724	17	1.447	1.579	3.865	27	4.476	5.198	14.626
8	4.332	4.957	15.735	18	4.931	5.796	16.295	28	4.631	5.298	14.268
9	1.253	1.411	4.154	19	4.952	5.777	17.519	29	3.372	3.855	10.365
10	1.339	1.506	3.741	20	4.601	5.417	16.476	30	1.188	1.318	2.813
								31	1.117	1.237	3.554

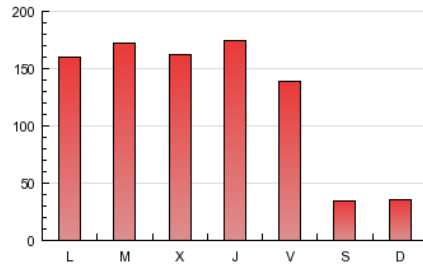
4. Gráficas (Nacional e Internacional)

4.1 Por día de la semana (promedio)

N. únicos / Visitas (x 100)

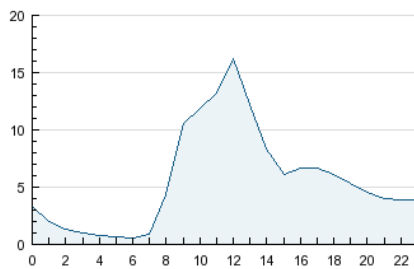


Páginas (x 100)

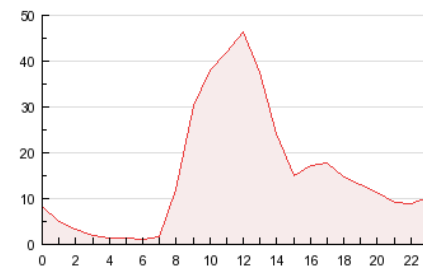


4.2 Por franja horaria (promedio)

Visitas (x 1000)

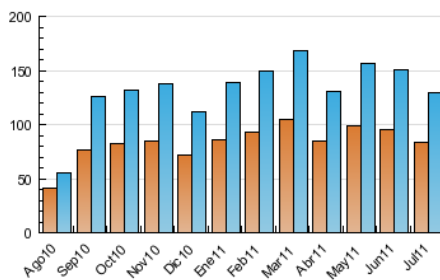


Páginas (x 1000)

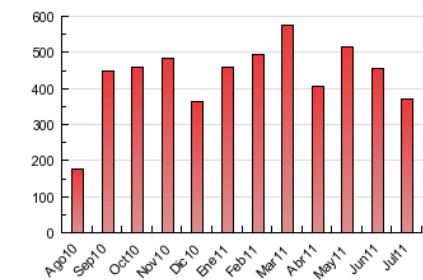


4.3 Por meses

N. únicos / Visitas (x 1000)



Páginas (x 1000)





## INFORMACION Y CONTROL DE PUBLICACIONES, S.A.

Serrano, 21 - 6 planta - Tel. 91 435 00 32 Fax 91 435 96 05 - 28001 MADRID  
Entença, 218 Entr. 7 - Tel 93 439 24 18 Fax 93 419 25 34 - 08029 BARCELONA

### Anexo - Tráfico Nacional

**Título:** ANUNCIOS.COM  
**URL Primaria:** http://www.anuncios.com  
**Editor:** Publicaciones Profesionales, S.L.  
**Domicilio:** Miguel Yuste, 17 3ª planta  
**Ciudad:** 28037 MADRID  
**Teléfono:** 91 789 36 00  
**Fax:**  
**E-mail:**  
**Clasificación:** Noticias e Información  
**Sub-Clasificación:** Noticias de interés especial

**Anuncios.com**

#### 1. Cifras totales y promedios (Nacional)

MES - AÑO	NAVEGADORES UNICOS	VISITAS	PAGINAS
Julio - 2011	67.881	108.213	327.351
<b>PROMEDIO DIARIO</b>	<b>3.009</b>	<b>3.491</b>	<b>10.560</b>
<b>PROMEDIO LUNES-VIERNES</b>	<b>3.959</b>	<b>4.616</b>	<b>14.203</b>
<b>PROMEDIO SABADO-DOMINGO</b>	<b>1.015</b>	<b>1.127</b>	<b>2.909</b>
<b>PAGINAS / VISITAS</b>	<b>3,03</b>		
<b>DURACION MEDIA VISITAS</b>	<b>0:02:01</b>		
<b>DURACION MEDIA PAGINAS</b>	<b>0:00:40</b>		

#### 2. Secciones (Nacional)

	PAGINAS	%
<b>HOME</b>	51.707	15.80 %
<b>RESTO</b>	275.644	84.2 %

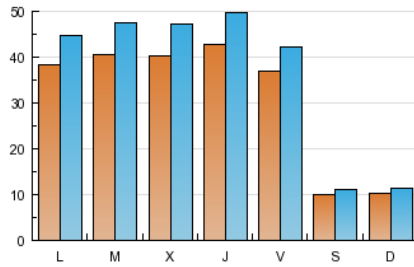
#### 3. Por día del mes (Nacional)

Día	N. únicos	Visitas	Páginas	Día	N. únicos	Visitas	Páginas	Día	N. únicos	Visitas	Páginas
1	3.530	4.122	12.621	11	4.488	5.302	18.877	21	4.269	4.913	14.227
2	965	1.083	2.721	12	4.048	4.755	17.167	22	4.004	4.573	12.177
3	1.096	1.235	3.202	13	4.321	5.074	15.402	23	945	1.041	2.387
4	4.491	5.289	16.854	14	4.314	5.074	16.027	24	969	1.064	2.195
5	3.924	4.636	14.552	15	4.426	5.039	13.486	25	2.106	2.332	6.734
6	4.031	4.721	14.121	16	1.219	1.325	2.990	26	4.032	4.695	13.934
7	4.586	5.404	18.559	17	1.168	1.281	3.314	27	3.769	4.412	12.881
8	3.720	4.269	14.237	18	4.223	5.003	14.766	28	3.938	4.526	12.535
9	990	1.112	3.707	19	4.214	4.961	15.802	29	2.746	3.170	8.831
10	1.044	1.176	3.221	20	3.949	4.673	14.472	30	903	1.007	2.307
								31	850	946	3.045

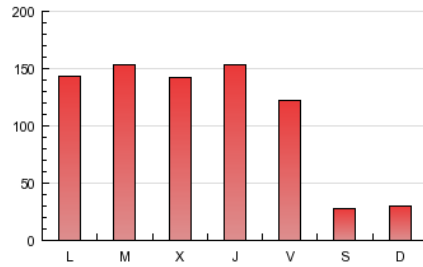
4. Gráficas (Nacional)

4.1 Por día de la semana (promedio)

N. únicos / Visitas (x 100)

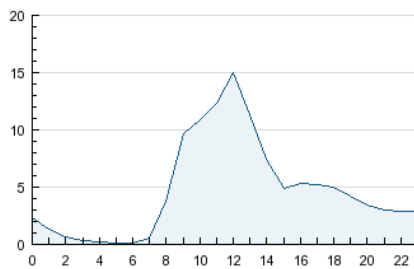


Páginas (x 100)

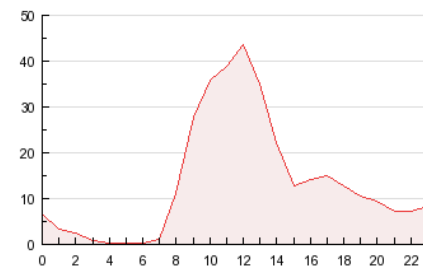


4.2 Por franja horaria (promedio)

Visitas (x 1000)

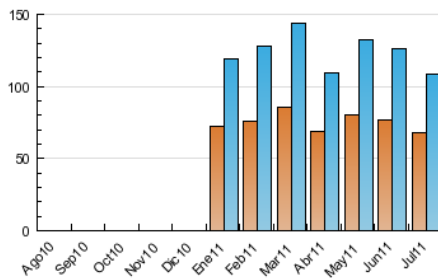


Páginas (x 1000)

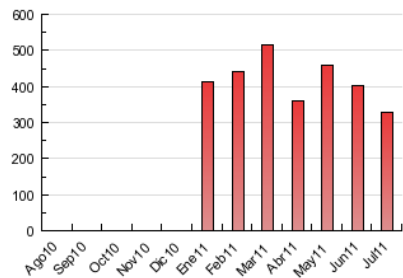


4.3 Por meses

N. únicos / Visitas (x 1000)



Páginas (x 1000)



## 5. Definiciones básicas (Para más información ver Normas Técnicas para el Control de los Medios Electrónicos de Comunicación)

### Página Vista:

Conjunto de ficheros enviado a un usuario como resultado de una petición del mismo recibida por el servidor. Cuando la página está formada por varios marcos (frames), el conjunto de los mismos tendrá, a efectos de cómputo, la consideración de una página unitaria.

### Visita:

Una secuencia ininterrumpida de páginas servidas a un usuario válido. Si dicho usuario no realiza peticiones de páginas en un periodo de tiempo (30 min) la siguiente petición constituirá el inicio de una nueva visita.

### Navegador Único:

Total de combinaciones únicas de una dirección IP y un identificador adicional. Los medios pueden utilizar cookies o el Identificador de Alta de registro.

### Duración Página Vista:

Tiempo acumulado en segundos de todas las páginas vistas (en visitas de dos o más páginas vistas), dividido por el número total de páginas vistas.

### Duración Visita:

Tiempo en segundos de todas las visitas de dos o más páginas vistas, dividido por el número total de dos o más páginas vistas.

### Tráfico nacional:

Audiencia/difusión correspondiente a España medida en base a los datos de las direcciones IP registradas por el sistema de medición.

## 6. Opinión

De OJDinteractiva, la división de INFORMACIÓN Y CONTROL DE PUBLICACIONES S.A.:

Hemos examinado la información facilitada por el editor del medio electrónico para el periodo que comprende la presente certificación. Nuestro examen se ha realizado de acuerdo con las normas y procedimientos establecidos en las Normas Técnicas para el Control de los Medios Electrónicos de Comunicación.

En nuestra opinión, la presente acta presenta razonablemente la difusión/audiencia registrada por este medio electrónico.

### ADVERTENCIA:

El trabajo de OJDinteractiva, la división de INFORMACIÓN Y CONTROL DE PUBLICACIONES S.A (INTROL) se limita a la realización de pruebas para la revisión de los datos de recuento suministrados por el editor con la finalidad de expresar una opinión sobre la razonabilidad de dichos datos de acuerdo con las Normas Técnicas para el control de los MEC.

Por tanto, INTROL no acepta responsabilidad alguna por las inexactitudes o errores que puedan existir en los datos de recuento. Tampoco acepta ninguna responsabilidad por la falsedad en los datos de recuento recibidos del editor, ni por otros datos de medición que no están incluidos en el análisis.