



## INFORMACION Y CONTROL DE PUBLICACIONES, S.A.

Velázquez, 46, 1º Drcha - Tel. 91 435 00 32 Fax 91 435 96 05 - 28001 - MADRID  
 Entença, 218 Entr. 7 - Tel 93 439 24 18 Fax 93 419 25 34 - 08029 - BARCELONA

**Título:** COMARCALCV.COM  
**URL Primaria:** https://comarcalcv.com/  
**Editor:** Comarcal Valencia Digital, S.L.  
**Domicilio:** Ontinyent, 7  
**Ciudad:** 46900 TORRENT  
**Teléfono:**  
**Fax:**  
**E-mail:**  
**Clasificación:** Noticias e Información  
**Sub-Clasificación:** Noticias globales y actualidad



### 1. Cifras totales y promedios (Nacional e Internacional)

MES - AÑO	NAVEGADORES UNICOS	VISITAS	PAGINAS
Diciembre - 2019	252.666	347.593	446.704
<b>PROMEDIO DIARIO</b>	<b>10.653</b>	<b>11.213</b>	<b>14.410</b>
<b>PROMEDIO LUNES-VIERNES</b>	<b>11.818</b>	<b>12.451</b>	<b>16.258</b>
<b>PROMEDIO SABADO-DOMINGO</b>	<b>7.808</b>	<b>8.186</b>	<b>9.892</b>
<b>PAGINAS / VISITAS</b>	<b>1,29</b>		
<b>DURACION MEDIA VISITAS</b>	<b>0:01:10</b>		
<b>DURACION MEDIA PAGINAS</b>	<b>0:04:06</b>		

### 2. Secciones (Nacional e Internacional)

	PAGINAS	%
<b>HOME</b>	24.465	5.48 %
<b>RESTO</b>	422.239	94.52 %

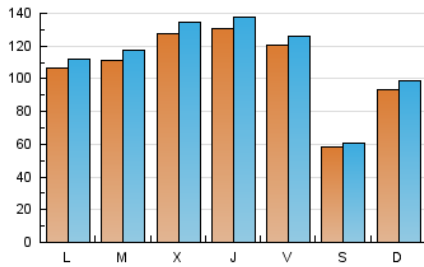
### 3. Por día del mes (Nacional e Internacional)

Día	N. únicos	Visitas	Páginas	Día	N. únicos	Visitas	Páginas	Día	N. únicos	Visitas	Páginas
1	6.227	6.497	7.631	11	17.275	18.272	22.632	21	6.222	6.498	7.758
2	9.796	10.385	13.317	12	13.247	13.936	18.658	22	24.798	26.346	31.841
3	12.387	13.074	17.270	13	12.342	12.944	17.337	23	17.661	18.503	24.066
4	16.044	16.901	22.057	14	5.684	5.852	7.240	24	8.506	8.834	11.545
5	11.666	12.208	16.200	15	5.553	5.775	6.892	25	4.393	4.530	5.291
6	6.619	6.903	8.503	16	8.828	9.270	11.774	26	14.680	15.612	19.655
7	4.643	4.864	6.068	17	12.595	13.339	17.087	27	14.181	14.786	18.432
8	4.148	4.428	5.631	18	13.200	14.074	19.797	28	6.888	7.106	8.590
9	7.969	8.425	11.458	19	12.633	13.268	18.512	29	6.106	6.304	7.374
10	12.076	12.709	17.273	20	14.995	15.859	20.785	30	8.931	9.409	11.865
								31	9.964	10.682	14.165

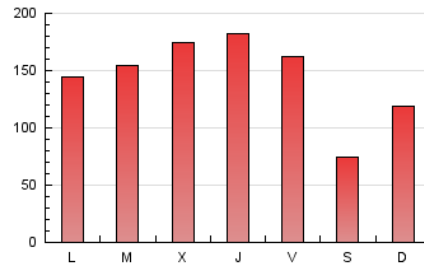
4. Gráficas (Nacional e Internacional)

4.1 Por día de la semana (promedio)

N. únicos / Visitas (x 100)



Páginas (x 100)

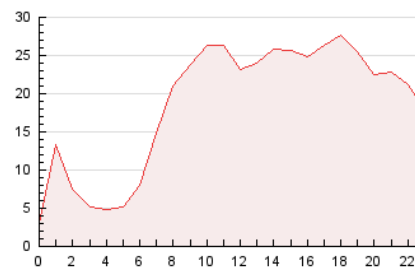


4.2 Por franja horaria (promedio)

Visitas (x 1000)

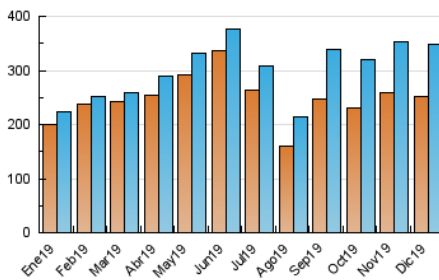


Páginas (x 1000)

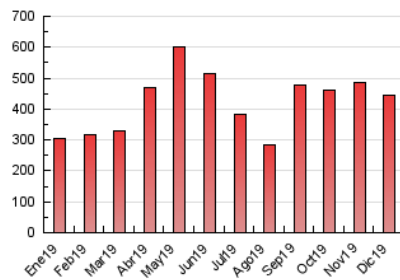


4.3 Por meses

N. únicos / Visitas (x 1000)



Páginas (x 1000)





## INFORMACION Y CONTROL DE PUBLICACIONES, S.A.

Velázquez, 46, 1º Drcha - Tel. 91 435 00 32 Fax 91 435 96 05 - 28001 - MADRID  
Entença, 218 Entr. 7 - Tel 93 439 24 18 Fax 93 419 25 34 - 08029 - BARCELONA

### Anexo - Tráfico Nacional

**Título:** COMARCALCV.COM  
**URL Primaria:** https://comarcalcv.com/  
**Editor:** Comarcal Valencia Digital, S.L.  
**Domicilio:** Ontinyent, 7  
**Ciudad:** 46900 TORRENT  
**Teléfono:**  
**Fax:**  
**E-mail:**  
**Clasificación:** Noticias e Información  
**Sub-Clasificación:** Noticias globales y actualidad

#### 1. Cifras totales y promedios (Nacional)

MES - AÑO	NAVEGADORES UNICOS	VISITAS	PAGINAS
Diciembre - 2019	216.112	307.542	389.724
<b>PROMEDIO DIARIO</b>	<b>9.409</b>	<b>9.921</b>	<b>12.572</b>
<b>PROMEDIO LUNES-VIERNES</b>	<b>10.405</b>	<b>10.985</b>	<b>14.143</b>
<b>PROMEDIO SABADO-DOMINGO</b>	<b>6.972</b>	<b>7.318</b>	<b>8.731</b>
<b>PAGINAS / VISITAS</b>	<b>1,27</b>		
<b>DURACION MEDIA VISITAS</b>	<b>0:01:03</b>		
<b>DURACION MEDIA PAGINAS</b>	<b>0:03:54</b>		

#### 2. Secciones (Nacional)

	PAGINAS	%
<b>HOME</b>	21.132	5.42 %
<b>RESTO</b>	368.592	94.58 %

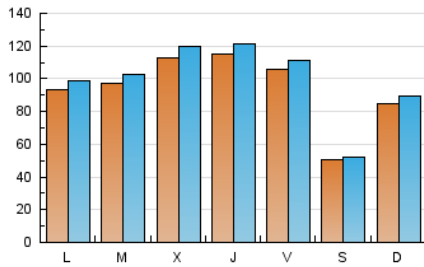
#### 3. Por día del mes (Nacional)

Día	N. únicos	Visitas	Páginas	Día	N. únicos	Visitas	Páginas	Día	N. únicos	Visitas	Páginas
1	5.373	5.624	6.596	11	15.508	16.438	20.056	21	5.473	5.736	6.800
2	8.373	8.894	11.285	12	11.598	12.230	16.111	22	23.309	24.817	29.782
3	10.612	11.220	14.579	13	10.708	11.256	14.890	23	16.074	16.873	21.734
4	14.181	14.961	19.239	14	4.835	4.977	6.016	24	7.340	7.641	9.552
5	9.925	10.407	13.659	15	4.895	5.073	5.944	25	3.770	3.898	4.505
6	5.525	5.739	6.912	16	7.697	8.087	10.195	26	13.451	14.353	18.022
7	3.877	4.049	4.992	17	11.370	12.070	15.300	27	12.686	13.242	16.337
8	3.471	3.690	4.639	18	11.644	12.460	17.027	28	6.035	6.233	7.318
9	6.723	7.099	9.504	19	11.085	11.679	16.110	29	5.484	5.665	6.496
10	10.507	11.055	14.807	20	13.502	14.306	18.682	30	7.878	8.327	10.355
								31	8.760	9.443	12.280

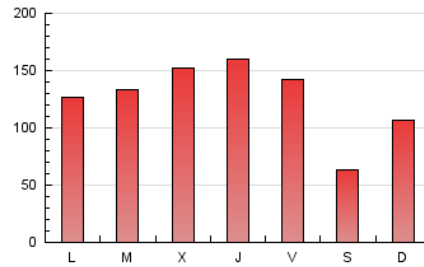
4. Gráficas (Nacional)

4.1 Por día de la semana (promedio)

N. únicos / Visitas (x 100)

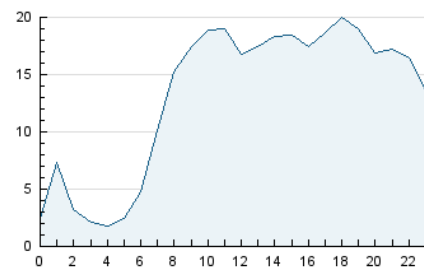


Páginas (x 100)

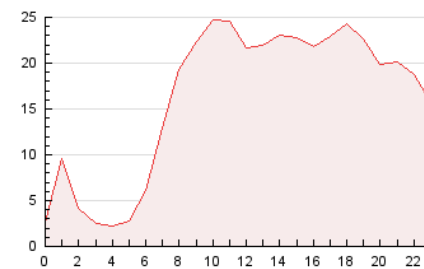


4.2 Por franja horaria (promedio)

Visitas (x 1000)

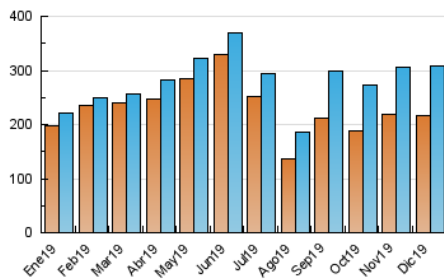


Páginas (x 1000)

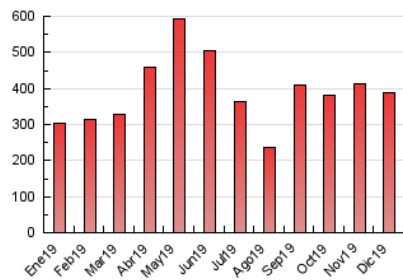


4.3 Por meses

N. únicos / Visitas (x 1000)



Páginas (x 1000)



## 5. Observaciones

Este Medio Electrónico de Comunicación ha sido medido por la herramienta Google Analytics de Google

## 6. Definiciones básicas (Para más información ver Normas Técnicas para el Control de los Medios Electrónicos de Comunicación)

### Página Vista:

Conjunto de ficheros enviado a un usuario como resultado de una petición del mismo recibida por el servidor. Cuando la página está formada por varios marcos (frames), el conjunto de los mismos tendrá, a efectos de cómputo, la consideración de una página unitaria.

### Visita:

Una secuencia ininterrumpida de páginas servidas a un usuario válido. Si dicho usuario no realiza peticiones de páginas en un periodo de tiempo (30 min) la siguiente petición constituirá el inicio de una nueva visita.

### Navegador Único:

Total de combinaciones únicas de una dirección IP y un identificador adicional. Los medios pueden utilizar cookies o el Identificador de Alta de registro.

### Duración Página Vista:

Tiempo acumulado en segundos de todas las páginas vistas (en visitas de dos o más páginas vistas), dividido por el número total de páginas vistas.

### Duración Visita:

Tiempo en segundos de todas las visitas de dos o más páginas vistas, dividido por el número total de visitas de dos o más páginas vistas.

### Tráfico nacional:

Audiencia/difusión correspondiente a España medida en base a los datos de las direcciones IP registradas por el sistema de medición.

## 7. Opinión

De OJDinteractiva, la división de INFORMACIÓN Y CONTROL DE PUBLICACIONES S.A.:

Hemos examinado la información facilitada por el editor del medio electrónico para el periodo que comprende la presente certificación.

Nuestro examen se ha realizado de acuerdo con las normas y procedimientos establecidos en las Normas Técnicas para el Control de los Medios Electrónicos de Comunicación.

En nuestra opinión, la presente acta presenta razonablemente la difusión/audiencia registrada por este medio electrónico.

### ADVERTENCIA:

El trabajo de OJDinteractiva, la división de INFORMACIÓN Y CONTROL DE PUBLICACIONES S.A (INTROL) se limita a la realización de pruebas para la revisión de los datos de recuento suministrados por el editor con la finalidad de expresar una opinión sobre la razonabilidad de dichos datos de acuerdo con las Normas Técnicas para el control de los MEC.

Por tanto, INTROL no acepta responsabilidad alguna por las inexactitudes o errores que puedan existir en los datos de recuento. Tampoco acepta ninguna responsabilidad por la falsedad en los datos de recuento recibidos del editor, ni por otros datos de medición que no están incluidos en el análisis.

- 2019

OJDinteractiva