



INFORMACION Y CONTROL DE PUBLICACIONES, S.A.

Velázquez, 46, 1º Drcha - Tel. 91 435 00 32 Fax 91 435 96 05 - 28001 - MADRID
 Entença, 218 Entr. 7 - Tel 93 439 24 18 Fax 93 419 25 34 - 08029 - BARCELONA

Título: WELCOMETOGRANCANARIA.COM
URL Primaria: http://www.welcometograncanaria.com
Editor: Script MK, S.L.
Domicilio: Murga, 9, 1º A
Ciudad: 35003 LAS PALMAS DE GRAN CANARIA
Teléfono:
Fax:
E-mail:
Clasificación: Noticias e Información
Sub-Clasificación: Noticias globales y actualidad

Welcome to
GRAN CANARIA

1. Cifras totales y promedios (Nacional e Internacional)

MES - AÑO	NAVEGADORES UNICOS	VISITAS	PAGINAS
Octubre - 2018	2.650	3.707	6.525
PROMEDIO DIARIO	110	120	210
PROMEDIO LUNES-VIERNES	108	118	206
PROMEDIO SABADO-DOMINGO	116	125	224
PAGINAS / VISITAS	1,76		
DURACION MEDIA VISITAS	0:00:57		
DURACION MEDIA PAGINAS	0:01:14		

2. Secciones (Nacional e Internacional)

	PAGINAS	%
HOME	2.890	44.29 %
RESTO	3.635	55.71 %

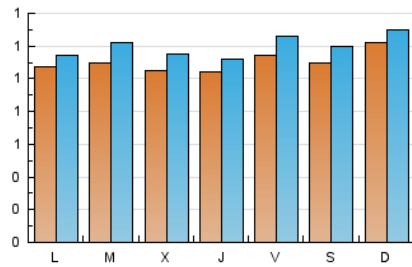
3. Por día del mes (Nacional e Internacional)

Día	N. únicos	Visitas	Páginas	Día	N. únicos	Visitas	Páginas	Día	N. únicos	Visitas	Páginas
1	73	77	106	11	120	126	203	21	140	152	308
2	90	100	138	12	148	163	237	22	87	95	144
3	100	108	199	13	149	155	214	23	86	102	198
4	91	98	171	14	153	159	211	24	90	95	146
5	112	120	202	15	118	128	255	25	89	96	154
6	93	104	165	16	137	153	261	26	102	105	345
7	88	93	149	17	110	127	209	27	96	111	243
8	154	162	332	18	116	126	227	28	107	115	197
9	150	163	236	19	95	114	218	29	101	109	188
10	149	163	242	20	101	111	303	30	86	93	184
								31	78	84	140

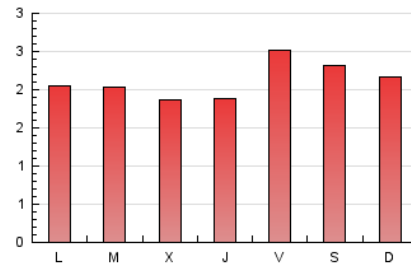
4. Gráficas (Nacional e Internacional)

4.1 Por día de la semana (promedio)

N. únicos / Visitas (x 100)



Páginas (x 100)

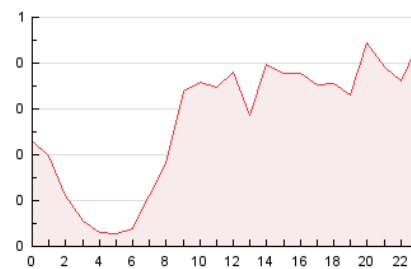


4.2 Por franja horaria (promedio)

Visitas (x 1000)

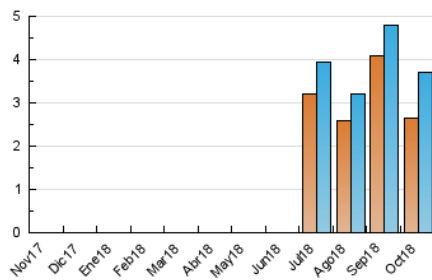


Páginas (x 1000)

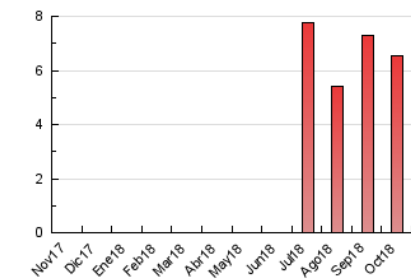


4.3 Por meses

N. únicos / Visitas (x 1000)



Páginas (x 1000)





INFORMACION Y CONTROL DE PUBLICACIONES, S.A.

Velázquez, 46, 1º Drcha - Tel. 91 435 00 32 Fax 91 435 96 05 - 28001 - MADRID
 Entença, 218 Entr. 7 - Tel 93 439 24 18 Fax 93 419 25 34 - 08029 - BARCELONA

Anexo - Tráfico Nacional

Título: WELCOMETOGRANCANARIA.COM
URL Primaria: http://www.welcometograncanaria.com
Editor: Script MK, S.L.
Domicilio: Murga, 9, 1º A
Ciudad: 35003 LAS PALMAS DE GRAN CANARIA
Teléfono:
Fax:
E-mail:
Clasificación: Noticias e Información
Sub-Clasificación: Noticias globales y actualidad

Welcome to
GRAN CANARIA

1. Cifras totales y promedios (Nacional)

MES - AÑO	NAVEGADORES UNICOS	VISITAS	PAGINAS
Octubre - 2018	2.438	3.465	6.163
PROMEDIO DIARIO	102	112	199
PROMEDIO LUNES-VIERNES	101	110	194
PROMEDIO SABADO-DOMINGO	107	116	213
PAGINAS / VISITAS	1,78		
DURACION MEDIA VISITAS	0:00:58		
DURACION MEDIA PAGINAS	0:01:15		

2. Secciones (Nacional)

	PAGINAS	%
HOME	2.769	44.93 %
RESTO	3.394	55.07 %

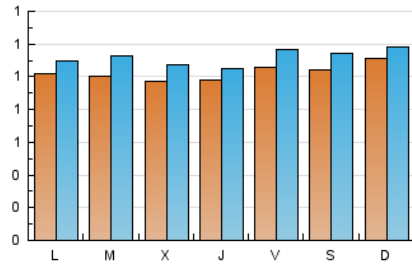
3. Por día del mes (Nacional)

Día	N. únicos	Visitas	Páginas	Día	N. únicos	Visitas	Páginas	Día	N. únicos	Visitas	Páginas
1	72	76	105	11	115	121	196	21	117	129	285
2	82	92	120	12	135	150	217	22	83	91	140
3	91	98	170	13	146	152	211	23	76	92	182
4	80	87	137	14	146	152	199	24	84	89	139
5	105	113	190	15	115	125	252	25	86	93	151
6	88	99	156	16	127	143	248	26	94	97	337
7	82	87	143	17	101	118	200	27	88	102	230
8	145	153	323	18	109	119	216	28	97	105	184
9	136	148	214	19	89	108	212	29	96	104	173
10	139	153	230	20	93	103	293	30	81	88	176
								31	72	78	134

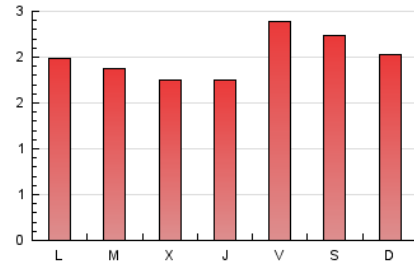
4. Gráficas (Nacional)

4.1 Por día de la semana (promedio)

N. únicos / Visitas (x 100)



Páginas (x 100)

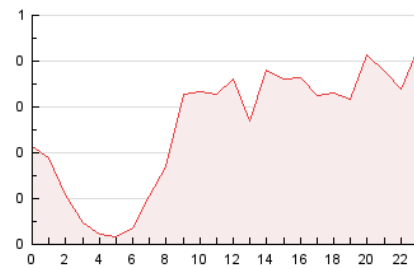


4.2 Por franja horaria (promedio)

Visitas (x 1000)

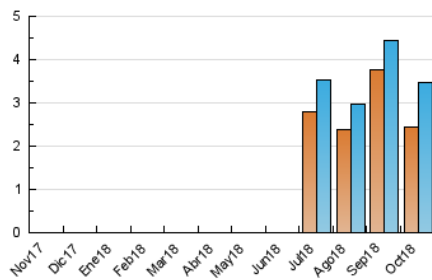


Páginas (x 1000)

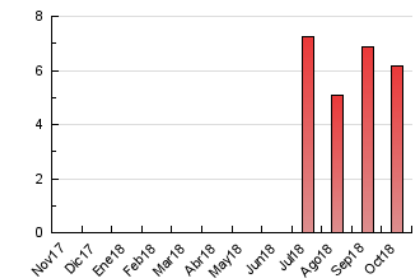


4.3 Por meses

N. únicos / Visitas (x 1000)



Páginas (x 1000)



5. Observaciones

Este Medio Electrónico de Comunicación ha sido medido por la herramienta Google Analytics de Google

6. Definiciones básicas (Para más información ver Normas Técnicas para el Control de los Medios Electrónicos de Comunicación)

Página Vista:

Conjunto de ficheros enviado a un usuario como resultado de una petición del mismo recibida por el servidor. Cuando la página está formada por varios marcos (frames), el conjunto de los mismos tendrá, a efectos de cómputo, la consideración de una página unitaria.

Visita:

Una secuencia ininterrumpida de páginas servidas a un usuario válido. Si dicho usuario no realiza peticiones de páginas en un periodo de tiempo (30 min) la siguiente petición constituirá el inicio de una nueva visita.

Navegador Único:

Total de combinaciones únicas de una dirección IP y un identificador adicional. Los medios pueden utilizar cookies o el Identificador de Alta de registro.

Duración Página Vista:

Tiempo acumulado en segundos de todas las páginas vistas (en visitas de dos o más páginas vistas), dividido por el número total de páginas vistas.

Duración Visita:

Tiempo en segundos de todas las visitas de dos o más páginas vistas, dividido por el número total de visitas de dos o más páginas vistas.

Tráfico nacional:

Audiencia/difusión correspondiente a España medida en base a los datos de las direcciones IP registradas por el sistema de medición.

7. Opinión

De OJDinteractiva, la división de INFORMACIÓN Y CONTROL DE PUBLICACIONES S.A.:

Hemos examinado la información facilitada por el editor del medio electrónico para el periodo que comprende la presente certificación.

Nuestro examen se ha realizado de acuerdo con las normas y procedimientos establecidos en las Normas Técnicas para el Control de los Medios Electrónicos de Comunicación.

En nuestra opinión, la presente acta presenta razonablemente la difusión/audiencia registrada por este medio electrónico.

ADVERTENCIA:

El trabajo de OJDinteractiva, la división de INFORMACIÓN Y CONTROL DE PUBLICACIONES S.A (INTROL) se limita a la realización de pruebas para la revisión de los datos de recuento suministrados por el editor con la finalidad de expresar una opinión sobre la razonabilidad de dichos datos de acuerdo con las Normas Técnicas para el control de los MEC.

Por tanto, INTROL no acepta responsabilidad alguna por las inexactitudes o errores que puedan existir en los datos de recuento. Tampoco acepta ninguna responsabilidad por la falsedad en los datos de recuento recibidos del editor, ni por otros datos de medición que no están incluidos en el análisis.

Noviembre - 2018

OJDinteractiva