



INFORMACION Y CONTROL DE PUBLICACIONES, S.A.

Velázquez, 46, 1º Drcha - Tel. 91 435 00 32 Fax 91 435 96 05 - 28001 - MADRID
 Entença, 218 Entr. 7 - Tel 93 439 24 18 Fax 93 419 25 34 - 08029 - BARCELONA

Título: WELCOMETOGRANCANARIA.COM
URL Primaria: http://www.welcometograncanaria.com
Editor: Script MK, S.L.
Domicilio: Murga, 9, 1º A
Ciudad: 35003 LAS PALMAS DE GRAN CANARIA
Teléfono:
Fax:
E-mail:
Clasificación: Noticias e Información
Sub-Clasificación: Noticias globales y actualidad

Welcome to
GRAN CANARIA

1. Cifras totales y promedios (Nacional e Internacional)

MES - AÑO	NAVEGADORES UNICOS	VISITAS	PAGINAS
Agosto - 2018	2.587	3.197	5.422
PROMEDIO DIARIO	95	103	175
PROMEDIO LUNES-VIERNES	85	93	165
PROMEDIO SABADO-DOMINGO	123	131	204
PAGINAS / VISITAS	1,70		
DURACION MEDIA VISITAS	0:01:11		
DURACION MEDIA PAGINAS	0:01:41		

2. Secciones (Nacional e Internacional)

	PAGINAS	%
HOME	3.064	56.51 %
RESTO	2.358	43.49 %

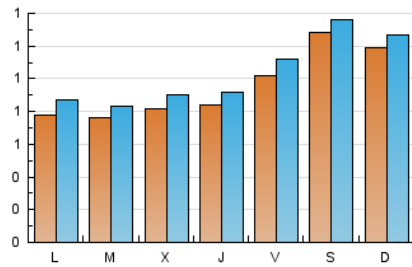
3. Por día del mes (Nacional e Internacional)

Día	N. únicos	Visitas	Páginas	Día	N. únicos	Visitas	Páginas	Día	N. únicos	Visitas	Páginas
1	78	87	151	11	87	94	156	21	81	84	164
2	66	70	119	12	117	122	189	22	66	74	154
3	177	191	327	13	78	87	154	23	121	133	233
4	231	242	324	14	82	89	155	24	142	153	249
5	197	219	412	15	140	150	236	25	125	133	177
6	107	121	259	16	87	96	160	26	88	93	143
7	78	88	169	17	68	75	130	27	71	76	129
8	65	70	147	18	70	73	108	28	63	69	97
9	95	105	205	19	72	75	123	29	61	68	128
10	64	76	113	20	56	63	108	30	53	55	97
								31	61	66	106

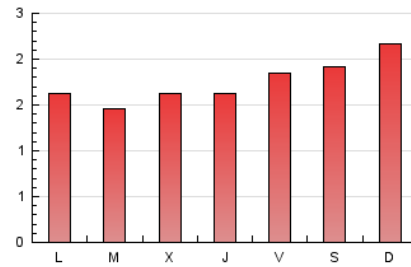
4. Gráficas (Nacional e Internacional)

4.1 Por día de la semana (promedio)

N. únicos / Visitas (x 100)

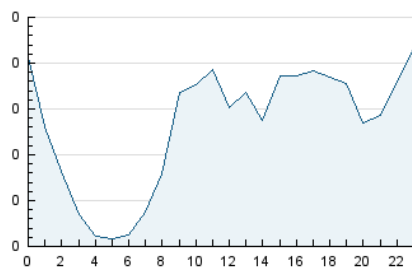


Páginas (x 100)

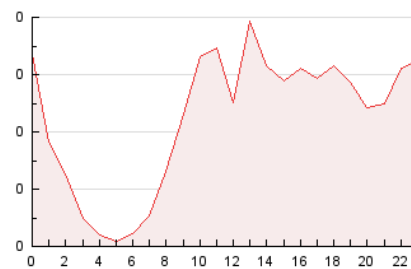


4.2 Por franja horaria (promedio)

Visitas (x 1000)

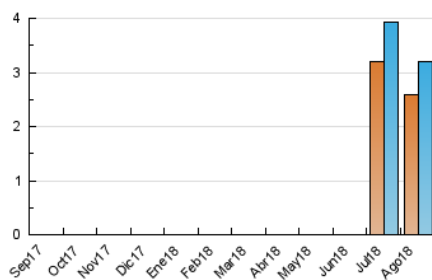


Páginas (x 1000)

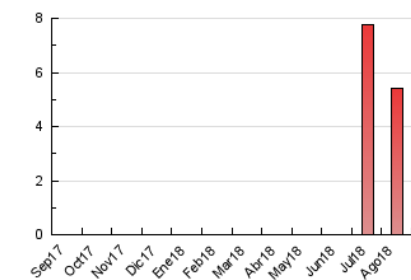


4.3 Por meses

N. únicos / Visitas (x 1000)



Páginas (x 1000)





INFORMACION Y CONTROL DE PUBLICACIONES, S.A.

Velázquez, 46, 1º Drcha - Tel. 91 435 00 32 Fax 91 435 96 05 - 28001 - MADRID
 Entença, 218 Entr. 7 - Tel 93 439 24 18 Fax 93 419 25 34 - 08029 - BARCELONA

Anexo - Tráfico Nacional

Título: WELCOMETOGRANCANARIA.COM
URL Primaria: http://www.welcometograncanaria.com
Editor: Script MK, S.L.
Domicilio: Murga, 9, 1º A
Ciudad: 35003 LAS PALMAS DE GRAN CANARIA
Teléfono:
Fax:
E-mail:
Clasificación: Noticias e Información
Sub-Clasificación: Noticias globales y actualidad

Welcome to
GRAN CANARIA

1. Cifras totales y promedios (Nacional)

MES - AÑO	NAVEGADORES UNICOS	VISITAS	PAGINAS
Agosto - 2018	2.371	2.962	5.090
PROMEDIO DIARIO	88	96	164
PROMEDIO LUNES-VIERNES	78	86	156
PROMEDIO SABADO-DOMINGO	114	122	188
PAGINAS / VISITAS	1,72		
DURACION MEDIA VISITAS	0:01:13		
DURACION MEDIA PAGINAS	0:01:41		

2. Secciones (Nacional)

	PAGINAS	%
HOME	2.917	57.31 %
RESTO	2.173	42.69 %

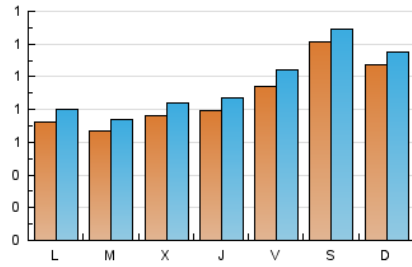
3. Por día del mes (Nacional)

Día	N. únicos	Visitas	Páginas	Día	N. únicos	Visitas	Páginas	Día	N. únicos	Visitas	Páginas
1	74	82	143	11	82	89	151	21	66	69	149
2	62	66	115	12	107	112	170	22	59	67	147
3	162	176	311	13	65	73	129	23	114	126	225
4	222	233	311	14	74	81	143	24	124	135	224
5	177	199	391	15	130	140	225	25	115	123	158
6	103	117	255	16	84	93	156	26	76	80	122
7	72	82	158	17	65	72	125	27	66	71	122
8	61	66	143	18	66	69	89	28	57	63	91
9	88	98	198	19	67	69	108	29	58	65	125
10	60	72	109	20	53	60	104	30	48	50	89
								31	59	64	104

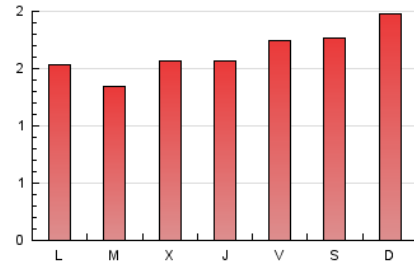
4. Gráficas (Nacional)

4.1 Por día de la semana (promedio)

N. únicos / Visitas (x 100)

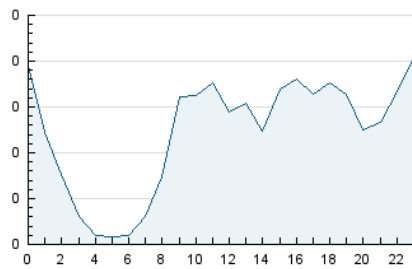


Páginas (x 100)

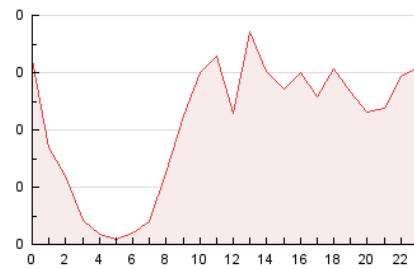


4.2 Por franja horaria (promedio)

Visitas (x 1000)

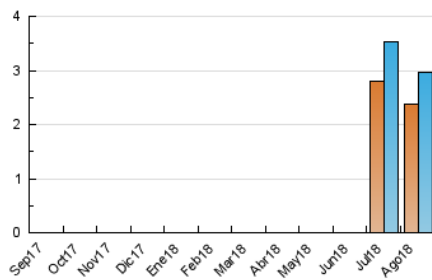


Páginas (x 1000)

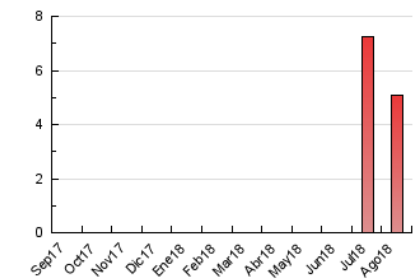


4.3 Por meses

N. únicos / Visitas (x 1000)



Páginas (x 1000)



5. Observaciones

Este Medio Electrónico de Comunicación ha sido medido por la herramienta Google Analytics de Google

6. Definiciones básicas (Para más información ver Normas Técnicas para el Control de los Medios Electrónicos de Comunicación)

Página Vista:

Conjunto de ficheros enviado a un usuario como resultado de una petición del mismo recibida por el servidor. Cuando la página está formada por varios marcos (frames), el conjunto de los mismos tendrá, a efectos de cómputo, la consideración de una página unitaria.

Visita:

Una secuencia ininterrumpida de páginas servidas a un usuario válido. Si dicho usuario no realiza peticiones de páginas en un periodo de tiempo (30 min) la siguiente petición constituirá el inicio de una nueva visita.

Navegador Único:

Total de combinaciones únicas de una dirección IP y un identificador adicional. Los medios pueden utilizar cookies o el Identificador de Alta de registro.

Duración Página Vista:

Tiempo acumulado en segundos de todas las páginas vistas (en visitas de dos o más páginas vistas), dividido por el número total de páginas vistas.

Duración Visita:

Tiempo en segundos de todas las visitas de dos o más páginas vistas, dividido por el número total de visitas de dos o más páginas vistas.

Tráfico nacional:

Audiencia/difusión correspondiente a España medida en base a los datos de las direcciones IP registradas por el sistema de medición.

7. Opinión

De OJDinteractiva, la división de INFORMACIÓN Y CONTROL DE PUBLICACIONES S.A.:

Hemos examinado la información facilitada por el editor del medio electrónico para el periodo que comprende la presente certificación.

Nuestro examen se ha realizado de acuerdo con las normas y procedimientos establecidos en las Normas Técnicas para el Control de los Medios Electrónicos de Comunicación.

En nuestra opinión, la presente acta presenta razonablemente la difusión/audiencia registrada por este medio electrónico.

ADVERTENCIA:

El trabajo de OJDinteractiva, la división de INFORMACIÓN Y CONTROL DE PUBLICACIONES S.A (INTROL) se limita a la realización de pruebas para la revisión de los datos de recuento suministrados por el editor con la finalidad de expresar una opinión sobre la razonabilidad de dichos datos de acuerdo con las Normas Técnicas para el control de los MEC.

Por tanto, INTROL no acepta responsabilidad alguna por las inexactitudes o errores que puedan existir en los datos de recuento. Tampoco acepta ninguna responsabilidad por la falsedad en los datos de recuento recibidos del editor, ni por otros datos de medición que no están incluidos en el análisis.

Septiembre - 2018

OJDinteractiva