



INFORMACION Y CONTROL DE PUBLICACIONES, S.A.

Velázquez, 46, 1º Drcha - Tel. 91 435 00 32 Fax 91 435 96 05 - 28001 - MADRID
 Entença, 218 Entr. 7 - Tel 93 439 24 18 Fax 93 419 25 34 - 08029 - BARCELONA

Título: WELCOMETOGRANCANARIA.COM
URL Primaria: http://www.welcometograncanaria.com
Editor: Script MK, S.L.
Domicilio: Murga, 9, 1º A
Ciudad: 35003 LAS PALMAS DE GRAN CANARIA
Teléfono:
Fax:
E-mail:
Clasificación: Noticias e Información
Sub-Clasificación: Noticias globales y actualidad

Welcome to
GRAN CANARIA

1. Cifras totales y promedios (Nacional e Internacional)

MES - AÑO	NAVEGADORES UNICOS	VISITAS	PAGINAS
Febrero - 2019	2.279	3.012	4.955
PROMEDIO DIARIO	100	108	177
PROMEDIO LUNES-VIERNES	97	105	173
PROMEDIO SABADO-DOMINGO	107	114	188
PAGINAS / VISITAS	1,65		
DURACION MEDIA VISITAS	0:01:06		
DURACION MEDIA PAGINAS	0:01:43		

2. Secciones (Nacional e Internacional)

	PAGINAS	%
HOME	3.322	67.04 %
RESTO	1.633	32.96 %

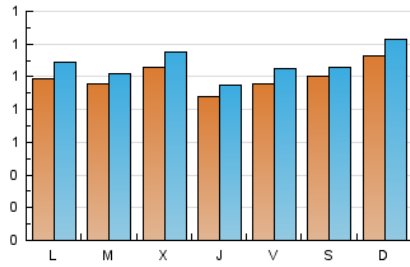
3. Por día del mes (Nacional e Internacional)

Día	N. únicos	Visitas	Páginas	Día	N. únicos	Visitas	Páginas	Día	N. únicos	Visitas	Páginas
1	109	123	193	11	86	101	170	21	99	110	158
2	130	141	209	12	83	87	129	22	101	112	221
3	130	138	190	13	70	78	108	23	98	103	151
4	84	89	141	14	68	77	118	24	139	147	232
5	92	95	157	15	87	90	135	25	105	109	165
6	114	121	179	16	83	86	140	26	86	94	162
7	92	99	169	17	104	115	244	27	86	89	140
8	88	93	146	18	120	136	258	28	93	94	141
9	88	92	134	19	121	130	291				
10	80	90	200	20	155	173	274				

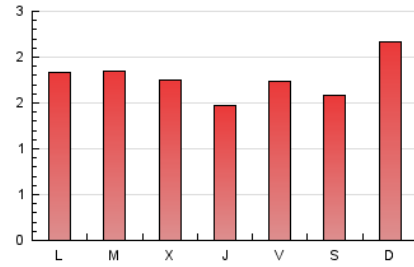
4. Gráficas (Nacional e Internacional)

4.1 Por día de la semana (promedio)

N. únicos / Visitas (x 100)



Páginas (x 100)

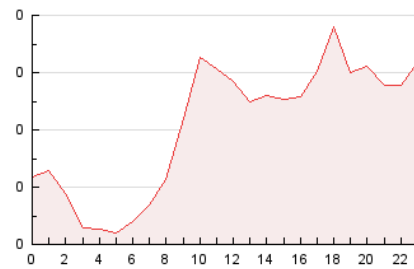


4.2 Por franja horaria (promedio)

Visitas (x 1000)

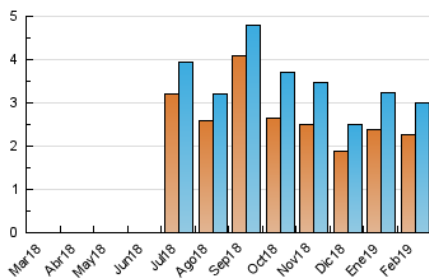


Páginas (x 1000)

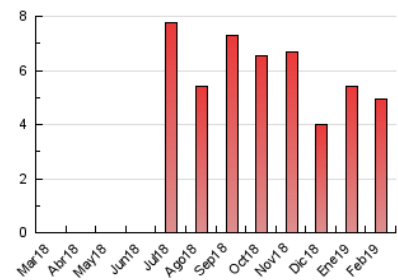


4.3 Por meses

N. únicos / Visitas (x 1000)



Páginas (x 1000)





INFORMACION Y CONTROL DE PUBLICACIONES, S.A.

Velázquez, 46, 1º Drcha - Tel. 91 435 00 32 Fax 91 435 96 05 - 28001 - MADRID
 Entença, 218 Entr. 7 - Tel 93 439 24 18 Fax 93 419 25 34 - 08029 - BARCELONA

Anexo - Tráfico Nacional

Título: WELCOMETOGRANCANARIA.COM
URL Primaria: http://www.welcometograncanaria.com
Editor: Script MK, S.L.
Domicilio: Murga, 9, 1º A
Ciudad: 35003 LAS PALMAS DE GRAN CANARIA
Teléfono:
Fax:
E-mail:
Clasificación: Noticias e Información
Sub-Clasificación: Noticias globales y actualidad

Welcome to
GRAN CANARIA

1. Cifras totales y promedios (Nacional)

MES - AÑO	NAVEGADORES UNICOS	VISITAS	PAGINAS
Febrero - 2019	2.039	2.733	4.595
PROMEDIO DIARIO	90	98	164
PROMEDIO LUNES-VIERNES	88	96	162
PROMEDIO SABADO-DOMINGO	94	101	170
PAGINAS / VISITAS	1,68		
DURACION MEDIA VISITAS	0:01:11		
DURACION MEDIA PAGINAS	0:01:44		

2. Secciones (Nacional)

	PAGINAS	%
HOME	3.130	68.12 %
RESTO	1.465	31.88 %

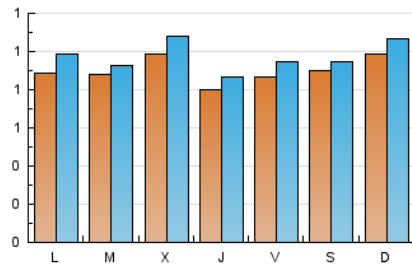
3. Por día del mes (Nacional)

Día	N. únicos	Visitas	Páginas	Día	N. únicos	Visitas	Páginas	Día	N. únicos	Visitas	Páginas
1	98	112	178	11	76	91	160	21	94	105	153
2	115	126	189	12	75	79	119	22	96	107	216
3	113	121	165	13	66	74	104	23	88	92	135
4	76	80	131	14	61	70	110	24	117	125	204
5	85	88	150	15	80	83	126	25	95	99	155
6	104	111	168	16	77	80	131	26	77	83	151
7	81	87	149	17	93	103	231	27	80	83	128
8	73	77	125	18	109	125	247	28	83	84	130
9	78	82	121	19	114	123	271				
10	71	80	185	20	145	163	263				

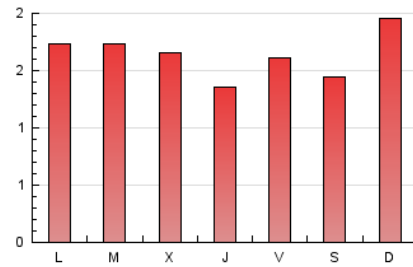
4. Gráficas (Nacional)

4.1 Por día de la semana (promedio)

N. únicos / Visitas (x 100)



Páginas (x 100)

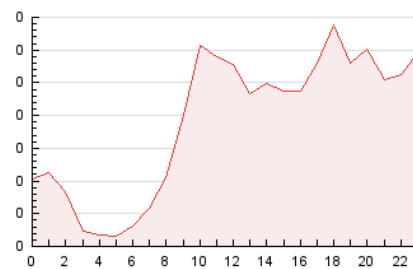


4.2 Por franja horaria (promedio)

Visitas (x 1000)

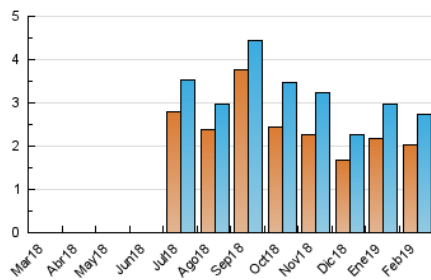


Páginas (x 1000)

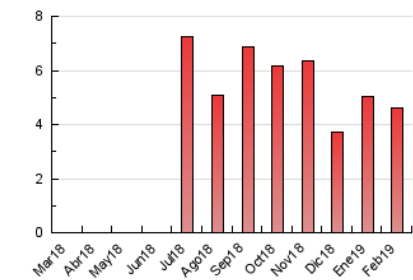


4.3 Por meses

N. únicos / Visitas (x 1000)



Páginas (x 1000)



5. Observaciones

Este Medio Electrónico de Comunicación ha sido medido por la herramienta Google Analytics de Google

6. Definiciones básicas (Para más información ver Normas Técnicas para el Control de los Medios Electrónicos de Comunicación)

Página Vista:

Conjunto de ficheros enviado a un usuario como resultado de una petición del mismo recibida por el servidor. Cuando la página está formada por varios marcos (frames), el conjunto de los mismos tendrá, a efectos de cómputo, la consideración de una página unitaria.

Visita:

Una secuencia ininterrumpida de páginas servidas a un usuario válido. Si dicho usuario no realiza peticiones de páginas en un periodo de tiempo (30 min) la siguiente petición constituirá el inicio de una nueva visita.

Navegador Único:

Total de combinaciones únicas de una dirección IP y un identificador adicional. Los medios pueden utilizar cookies o el Identificador de Alta de registro.

Duración Página Vista:

Tiempo acumulado en segundos de todas las páginas vistas (en visitas de dos o más páginas vistas), dividido por el número total de páginas vistas.

Duración Visita:

Tiempo en segundos de todas las visitas de dos o más páginas vistas, dividido por el número total de visitas de dos o más páginas vistas.

Tráfico nacional:

Audiencia/difusión correspondiente a España medida en base a los datos de las direcciones IP registradas por el sistema de medición.

7. Opinión

De OJDinteractiva, la división de INFORMACIÓN Y CONTROL DE PUBLICACIONES S.A.:

Hemos examinado la información facilitada por el editor del medio electrónico para el periodo que comprende la presente certificación.

Nuestro examen se ha realizado de acuerdo con las normas y procedimientos establecidos en las Normas Técnicas para el Control de los Medios Electrónicos de Comunicación.

En nuestra opinión, la presente acta presenta razonablemente la difusión/audiencia registrada por este medio electrónico.

ADVERTENCIA:

El trabajo de OJDinteractiva, la división de INFORMACIÓN Y CONTROL DE PUBLICACIONES S.A (INTROL) se limita a la realización de pruebas para la revisión de los datos de recuento suministrados por el editor con la finalidad de expresar una opinión sobre la razonabilidad de dichos datos de acuerdo con las Normas Técnicas para el control de los MEC.

Por tanto, INTROL no acepta responsabilidad alguna por las inexactitudes o errores que puedan existir en los datos de recuento. Tampoco acepta ninguna responsabilidad por la falsedad en los datos de recuento recibidos del editor, ni por otros datos de medición que no están incluidos en el análisis.

Marzo - 2019

OJDinteractiva