



INFORMACION Y CONTROL DE PUBLICACIONES, S.A.

Velázquez, 46, 1º Drcha - Tel. 91 435 00 32 Fax 91 435 96 05 - 28001 - MADRID
 Entença, 218 Entr. 7 - Tel 93 439 24 18 Fax 93 419 25 34 - 08029 - BARCELONA

Título: WELCOMETOGRANCANARIA.COM
URL Primaria: http://www.welcometograncanaria.com
Editor: Script MK, S.L.
Domicilio: Murga, 9, 1º A
Ciudad: 35003 LAS PALMAS DE GRAN CANARIA
Teléfono:
Fax:
E-mail:
Clasificación: Noticias e Información
Sub-Clasificación: Noticias globales y actualidad

Welcome to
GRAN CANARIA

1. Cifras totales y promedios (Nacional e Internacional)

MES - AÑO	NAVEGADORES UNICOS	VISITAS	PAGINAS
Enero - 2020	4.062	4.261	5.254
PROMEDIO DIARIO	135	137	169
PROMEDIO LUNES-VIERNES	125	127	158
PROMEDIO SABADO-DOMINGO	162	166	201
PAGINAS / VISITAS	1,23		
DURACION MEDIA VISITAS	0:00:23		
DURACION MEDIA PAGINAS	0:01:39		

2. Secciones (Nacional e Internacional)

	PAGINAS	%
HOME	430	8.18 %
RESTO	4.824	91.82 %

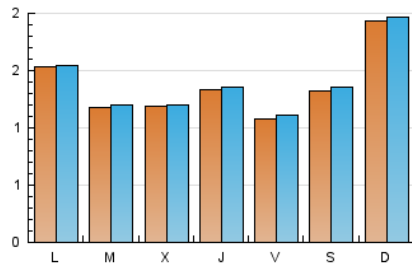
3. Por día del mes (Nacional e Internacional)

Día	N. únicos	Visitas	Páginas	Día	N. únicos	Visitas	Páginas	Día	N. únicos	Visitas	Páginas
1	64	64	79	11	215	228	276	21	144	147	178
2	74	78	112	12	353	360	419	22	81	84	120
3	60	61	89	13	240	244	273	23	86	86	103
4	65	65	68	14	191	194	229	24	86	88	108
5	152	156	191	15	296	300	329	25	60	61	96
6	144	144	180	16	366	373	424	26	59	62	90
7	77	80	121	17	232	234	255	27	38	38	65
8	95	95	115	18	188	190	229	28	58	60	93
9	100	100	112	19	206	208	242	29	58	59	93
10	120	124	179	20	189	189	251	30	39	41	52
								31	42	48	83

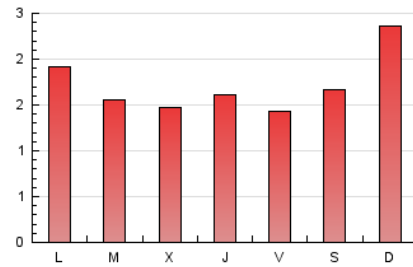
4. Gráficas (Nacional e Internacional)

4.1 Por día de la semana (promedio)

N. únicos / Visitas (x 100)



Páginas (x 100)

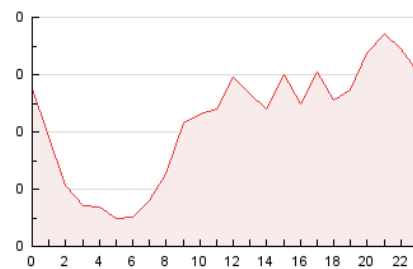


4.2 Por franja horaria (promedio)

Visitas (x 1000)

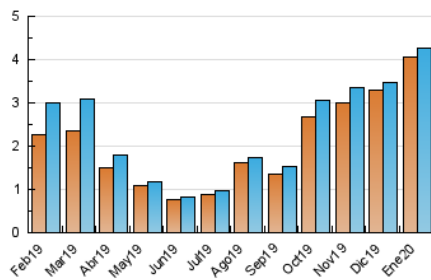


Páginas (x 1000)

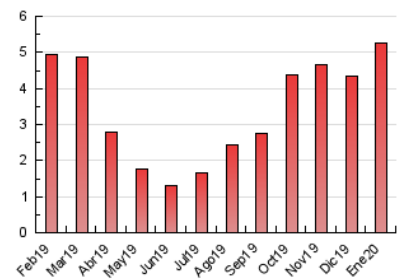


4.3 Por meses

N. únicos / Visitas (x 1000)



Páginas (x 1000)





INFORMACION Y CONTROL DE PUBLICACIONES, S.A.

Velázquez, 46, 1º Drcha - Tel. 91 435 00 32 Fax 91 435 96 05 - 28001 - MADRID
 Entença, 218 Entr. 7 - Tel 93 439 24 18 Fax 93 419 25 34 - 08029 - BARCELONA

Anexo - Tráfico Nacional

Título: WELCOMETOGRANCANARIA.COM
URL Primaria: http://www.welcometograncanaria.com
Editor: Script MK, S.L.
Domicilio: Murga, 9, 1º A
Ciudad: 35003 LAS PALMAS DE GRAN CANARIA
Teléfono:
Fax:
E-mail:
Clasificación: Noticias e Información
Sub-Clasificación: Noticias globales y actualidad

Welcome to
GRAN CANARIA

1. Cifras totales y promedios (Nacional)

MES - AÑO	NAVEGADORES UNICOS	VISITAS	PAGINAS
Enero - 2020	3.186	3.371	4.262
PROMEDIO DIARIO	106	109	137
PROMEDIO LUNES-VIERNES	96	98	125
PROMEDIO SABADO-DOMINGO	135	139	172
PAGINAS / VISITAS	1,26		
DURACION MEDIA VISITAS	0:00:26		
DURACION MEDIA PAGINAS	0:01:37		

2. Secciones (Nacional)

	PAGINAS	%
HOME	393	9.22 %
RESTO	3.869	90.78 %

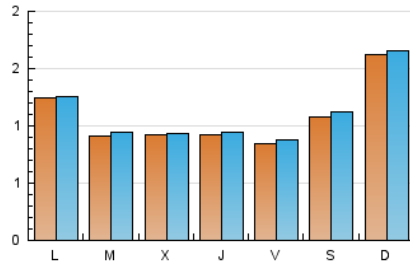
3. Por día del mes (Nacional)

Día	N. únicos	Visitas	Páginas	Día	N. únicos	Visitas	Páginas	Día	N. únicos	Visitas	Páginas
1	53	53	65	11	181	194	242	21	116	119	148
2	65	69	102	12	291	298	354	22	58	59	89
3	47	48	64	13	190	194	219	23	74	74	91
4	58	58	61	14	131	134	165	24	72	74	94
5	143	147	180	15	210	214	238	25	54	55	89
6	127	127	161	16	200	206	236	26	51	54	79
7	62	64	97	17	163	165	182	27	32	32	59
8	81	81	100	18	140	142	177	28	55	57	90
9	90	90	101	19	164	165	195	29	56	57	88
10	105	109	164	20	152	152	206	30	32	34	45
								31	40	46	81

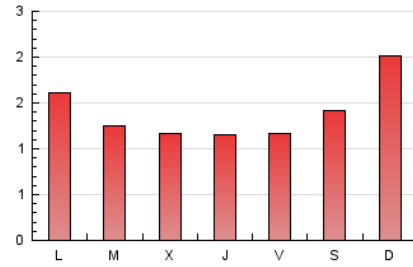
4. Gráficas (Nacional)

4.1 Por día de la semana (promedio)

N. únicos / Visitas (x 100)



Páginas (x 100)

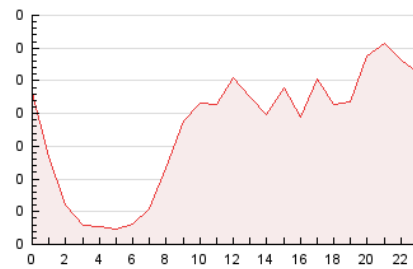


4.2 Por franja horaria (promedio)

Visitas (x 1000)

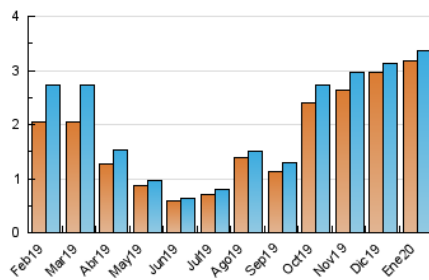


Páginas (x 1000)

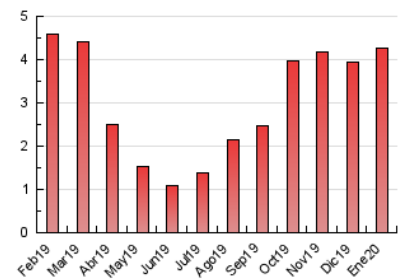


4.3 Por meses

N. únicos / Visitas (x 1000)



Páginas (x 1000)



5. Observaciones

Este Medio Electrónico de Comunicación ha sido medido por la herramienta Google Analytics de Google

6. Definiciones básicas (Para más información ver Normas Técnicas para el Control de los Medios Electrónicos de Comunicación)

Página Vista:

Conjunto de ficheros enviado a un usuario como resultado de una petición del mismo recibida por el servidor. Cuando la página está formada por varios marcos (frames), el conjunto de los mismos tendrá, a efectos de cómputo, la consideración de una página unitaria.

Visita:

Una secuencia ininterrumpida de páginas servidas a un usuario válido. Si dicho usuario no realiza peticiones de páginas en un periodo de tiempo (30 min) la siguiente petición constituirá el inicio de una nueva visita.

Navegador Único:

Total de combinaciones únicas de una dirección IP y un identificador adicional. Los medios pueden utilizar cookies o el Identificador de Alta de registro.

Duración Página Vista:

Tiempo acumulado en segundos de todas las páginas vistas (en visitas de dos o más páginas vistas), dividido por el número total de páginas vistas.

Duración Visita:

Tiempo en segundos de todas las visitas de dos o más páginas vistas, dividido por el número total de visitas de dos o más páginas vistas.

Tráfico nacional:

Audiencia/difusión correspondiente a España medida en base a los datos de las direcciones IP registradas por el sistema de medición.

7. Opinión

De OJDinteractiva, la división de INFORMACIÓN Y CONTROL DE PUBLICACIONES S.A.:

Hemos examinado la información facilitada por el editor del medio electrónico para el periodo que comprende la presente certificación.

Nuestro examen se ha realizado de acuerdo con las normas y procedimientos establecidos en las Normas Técnicas para el Control de los Medios Electrónicos de Comunicación.

En nuestra opinión, la presente acta presenta razonablemente la difusión/audiencia registrada por este medio electrónico.

ADVERTENCIA:

El trabajo de OJDinteractiva, la división de INFORMACIÓN Y CONTROL DE PUBLICACIONES S.A (INTROL) se limita a la realización de pruebas para la revisión de los datos de recuento suministrados por el editor con la finalidad de expresar una opinión sobre la razonabilidad de dichos datos de acuerdo con las Normas Técnicas para el control de los MEC.

Por tanto, INTROL no acepta responsabilidad alguna por las inexactitudes o errores que puedan existir en los datos de recuento. Tampoco acepta ninguna responsabilidad por la falsedad en los datos de recuento recibidos del editor, ni por otros datos de medición que no están incluidos en el análisis.

Febrero - 2020

OJDinteractiva