



## INFORMACION Y CONTROL DE PUBLICACIONES, S.A.

Velázquez, 46, 1º Drcha - Tel. 91 435 00 32 Fax 91 435 96 05 - 28001 - MADRID  
 Entença, 218 Entr. 7 - Tel 93 439 24 18 Fax 93 419 25 34 - 08029 - BARCELONA

**Título:** WELCOMETOGRANCANARIA.COM  
**URL Primaria:** http://www.welcometograncanaria.com  
**Editor:** Script MK, S.L.  
**Domicilio:** Murga, 9, 1º A  
**Ciudad:** 35003 LAS PALMAS DE GRAN CANARIA  
**Teléfono:**  
**Fax:**  
**E-mail:**  
**Clasificación:** Noticias e Información  
**Sub-Clasificación:** Noticias globales y actualidad

**Welcome to**  
**GRAN CANARIA**

### 1. Cifras totales y promedios (Nacional e Internacional)

MES - AÑO	NAVEGADORES UNICOS	VISITAS	PAGINAS
Enero - 2019	2.396	3.242	5.423
<b>PROMEDIO DIARIO</b>	<b>97</b>	<b>105</b>	<b>175</b>
<b>PROMEDIO LUNES-VIERNES</b>	<b>98</b>	<b>105</b>	<b>177</b>
<b>PROMEDIO SABADO-DOMINGO</b>	<b>96</b>	<b>102</b>	<b>168</b>
<b>PAGINAS / VISITAS</b>	<b>1,67</b>		
<b>DURACION MEDIA VISITAS</b>	<b>0:00:52</b>		
<b>DURACION MEDIA PAGINAS</b>	<b>0:01:17</b>		

### 2. Secciones (Nacional e Internacional)

	PAGINAS	%
<b>HOME</b>	3.903	71.97 %
<b>RESTO</b>	1.520	28.03 %

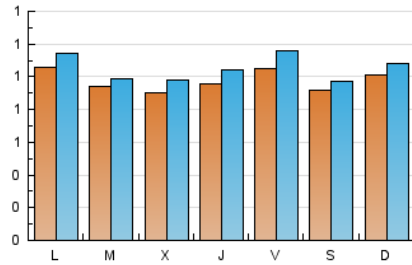
### 3. Por día del mes (Nacional e Internacional)

Día	N. únicos	Visitas	Páginas	Día	N. únicos	Visitas	Páginas	Día	N. únicos	Visitas	Páginas
1	90	95	143	11	90	99	158	21	89	100	149
2	105	116	185	12	102	106	157	22	79	86	172
3	111	123	176	13	99	104	156	23	90	96	174
4	77	82	126	14	103	106	164	24	83	91	206
5	86	90	124	15	99	105	187	25	177	193	304
6	99	104	164	16	78	85	117	26	110	117	244
7	110	114	168	17	109	117	168	27	87	94	159
8	100	103	167	18	77	90	175	28	123	136	238
9	99	103	199	19	68	74	138	29	100	106	190
10	89	94	137	20	119	128	205	30	80	88	132
								31	89	97	241

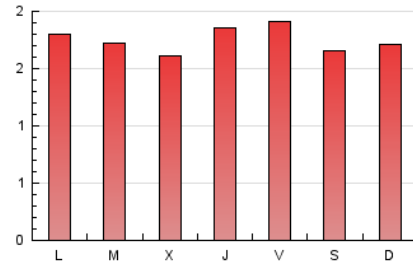
4. Gráficas (Nacional e Internacional)

4.1 Por día de la semana (promedio)

N. únicos / Visitas (x 100)



Páginas (x 100)

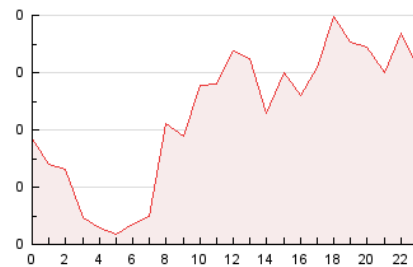


4.2 Por franja horaria (promedio)

Visitas (x 1000)

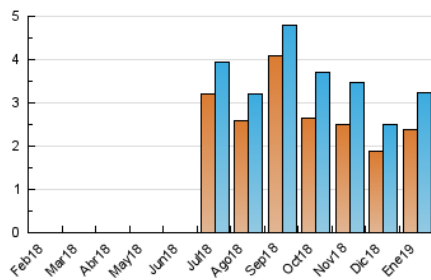


Páginas (x 1000)

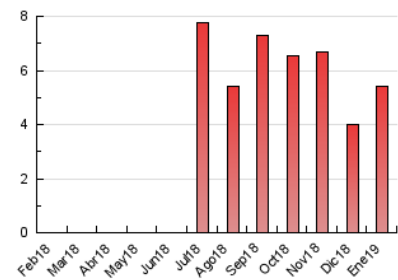


4.3 Por meses

N. únicos / Visitas (x 1000)



Páginas (x 1000)





## INFORMACION Y CONTROL DE PUBLICACIONES, S.A.

Velázquez, 46, 1º Drcha - Tel. 91 435 00 32 Fax 91 435 96 05 - 28001 - MADRID  
 Entença, 218 Entr. 7 - Tel 93 439 24 18 Fax 93 419 25 34 - 08029 - BARCELONA

### Anexo - Tráfico Nacional

**Título:** WELCOMETOGRANCANARIA.COM  
**URL Primaria:** http://www.welcometograncanaria.com  
**Editor:** Script MK, S.L.  
**Domicilio:** Murga, 9, 1º A  
**Ciudad:** 35003 LAS PALMAS DE GRAN CANARIA  
**Teléfono:**  
**Fax:**  
**E-mail:**  
**Clasificación:** Noticias e Información  
**Sub-Clasificación:** Noticias globales y actualidad

**Welcome to**  
**GRAN CANARIA**

#### 1. Cifras totales y promedios (Nacional)

MES - AÑO	NAVEGADORES UNICOS	VISITAS	PAGINAS
Enero - 2019	2.163	2.967	5.050
<b>PROMEDIO DIARIO</b>	<b>89</b>	<b>96</b>	<b>163</b>
<b>PROMEDIO LUNES-VIERNES</b>	<b>89</b>	<b>96</b>	<b>165</b>
<b>PROMEDIO SABADO-DOMINGO</b>	<b>89</b>	<b>94</b>	<b>158</b>
<b>PAGINAS / VISITAS</b>	<b>1,70</b>		
<b>DURACION MEDIA VISITAS</b>	<b>0:00:54</b>		
<b>DURACION MEDIA PAGINAS</b>	<b>0:01:18</b>		

#### 2. Secciones (Nacional)

	PAGINAS	%
<b>HOME</b>	3.680	72.87 %
<b>RESTO</b>	1.370	27.13 %

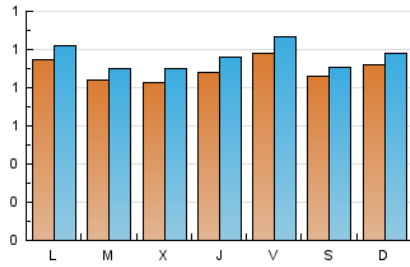
#### 3. Por día del mes (Nacional)

Día	N. únicos	Visitas	Páginas	Día	N. únicos	Visitas	Páginas	Día	N. únicos	Visitas	Páginas
1	86	91	139	11	85	91	130	21	79	90	138
2	89	100	163	12	96	99	147	22	67	74	160
3	102	114	157	13	88	92	138	23	85	91	169
4	71	76	116	14	94	97	154	24	80	88	202
5	81	84	117	15	91	97	177	25	160	176	285
6	89	93	149	16	73	80	111	26	99	105	232
7	103	107	160	17	96	104	153	27	80	87	151
8	92	94	156	18	74	86	170	28	104	113	205
9	93	97	192	19	68	74	138	29	86	92	174
10	84	89	130	20	110	119	191	30	75	83	127
								31	76	84	219

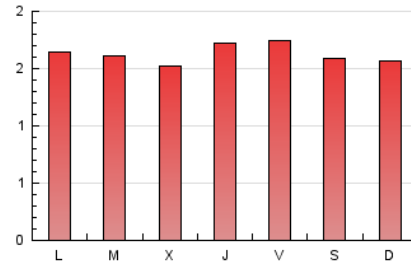
4. Gráficas (Nacional)

4.1 Por día de la semana (promedio)

N. únicos / Visitas (x 100)



Páginas (x 100)

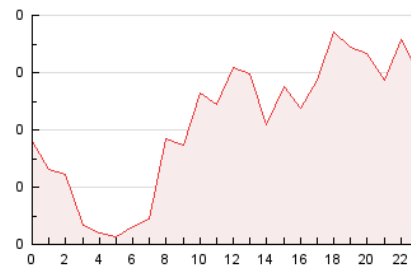


4.2 Por franja horaria (promedio)

Visitas (x 1000)

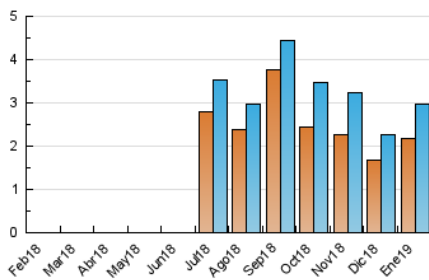


Páginas (x 1000)

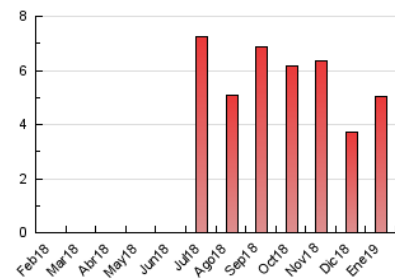


4.3 Por meses

N. únicos / Visitas (x 1000)



Páginas (x 1000)



## 5. Observaciones

Este Medio Electrónico de Comunicación ha sido medido por la herramienta Google Analytics de Google

## 6. Definiciones básicas (Para más información ver Normas Técnicas para el Control de los Medios Electrónicos de Comunicación)

### Página Vista:

Conjunto de ficheros enviado a un usuario como resultado de una petición del mismo recibida por el servidor. Cuando la página está formada por varios marcos (frames), el conjunto de los mismos tendrá, a efectos de cómputo, la consideración de una página unitaria.

### Visita:

Una secuencia ininterrumpida de páginas servidas a un usuario válido. Si dicho usuario no realiza peticiones de páginas en un periodo de tiempo (30 min) la siguiente petición constituirá el inicio de una nueva visita.

### Navegador Único:

Total de combinaciones únicas de una dirección IP y un identificador adicional. Los medios pueden utilizar cookies o el Identificador de Alta de registro.

### Duración Página Vista:

Tiempo acumulado en segundos de todas las páginas vistas (en visitas de dos o más páginas vistas), dividido por el número total de páginas vistas.

### Duración Visita:

Tiempo en segundos de todas las visitas de dos o más páginas vistas, dividido por el número total de visitas de dos o más páginas vistas.

### Tráfico nacional:

Audiencia/difusión correspondiente a España medida en base a los datos de las direcciones IP registradas por el sistema de medición.

## 7. Opinión

De OJDinteractiva, la división de INFORMACIÓN Y CONTROL DE PUBLICACIONES S.A.:

Hemos examinado la información facilitada por el editor del medio electrónico para el periodo que comprende la presente certificación.

Nuestro examen se ha realizado de acuerdo con las normas y procedimientos establecidos en las Normas Técnicas para el Control de los Medios Electrónicos de Comunicación.

En nuestra opinión, la presente acta presenta razonablemente la difusión/audiencia registrada por este medio electrónico.

### ADVERTENCIA:

El trabajo de OJDinteractiva, la división de INFORMACIÓN Y CONTROL DE PUBLICACIONES S.A (INTROL) se limita a la realización de pruebas para la revisión de los datos de recuento suministrados por el editor con la finalidad de expresar una opinión sobre la razonabilidad de dichos datos de acuerdo con las Normas Técnicas para el control de los MEC.

Por tanto, INTROL no acepta responsabilidad alguna por las inexactitudes o errores que puedan existir en los datos de recuento. Tampoco acepta ninguna responsabilidad por la falsedad en los datos de recuento recibidos del editor, ni por otros datos de medición que no están incluidos en el análisis.

Febrero - 2019

OJDinteractiva