



## INFORMACION Y CONTROL DE PUBLICACIONES, S.A.

Velázquez, 46, 1º Drcha - Tel. 91 435 00 32 Fax 91 435 96 05 - 28001 - MADRID  
Entença, 218 Entr. 7 - Tel 93 439 24 18 Fax 93 419 25 34 - 08029 - BARCELONA

**Título:** ELMERIDIANO.ES  
**URL Primaria:** http://elmeridiano.es/  
**Editor:** Silvia Tormo Gimeno  
**Domicilio:** Avenida del Puerto, 80  
**Ciudad:** 46023 VALENCIA  
**Teléfono:** -  
**Fax:** -  
**E-mail:**  
**Clasificación:** Noticias e Información  
**Sub-Clasificación:** Noticias globales y actualidad

**EL MERIDIANO** L'HORTA

### 1. Cifras totales y promedios (Nacional e Internacional)

MES - AÑO	NAVEGADORES UNICOS	VISITAS	PAGINAS
Septiembre - 2020	87.749	127.257	156.675
<b>PROMEDIO DIARIO</b>	<b>4.063</b>	<b>4.242</b>	<b>5.223</b>
<b>PROMEDIO LUNES-VIERNES</b>	4.537	4.740	5.823
<b>PROMEDIO SABADO-DOMINGO</b>	2.761	2.873	3.573
<b>PAGINAS / VISITAS</b>	1,23		
<b>DURACION MEDIA VISITAS</b>	0:00:27		
<b>DURACION MEDIA PAGINAS</b>	0:01:59		

### 2. Secciones (Nacional e Internacional)

	PAGINAS	%
<b>HOME</b>	4.675	2.98 %
<b>RESTO</b>	152.000	97.02 %

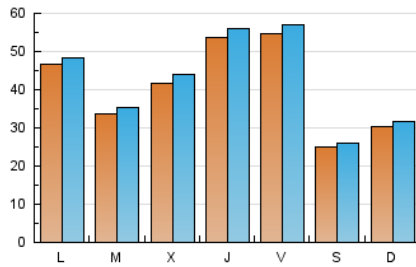
### 3. Por día del mes (Nacional e Internacional)

Día	N. únicos	Visitas	Páginas	Día	N. únicos	Visitas	Páginas	Día	N. únicos	Visitas	Páginas
1	3.892	4.081	5.551	11	3.865	3.991	4.921	21	4.120	4.315	5.256
2	7.736	8.203	9.836	12	1.839	1.902	2.471	22	3.695	3.899	4.870
3	3.571	3.723	4.824	13	1.197	1.257	1.621	23	4.297	4.539	5.431
4	2.355	2.467	3.241	14	2.354	2.462	3.157	24	5.916	6.196	7.261
5	2.460	2.549	3.183	15	4.747	4.980	6.080	25	6.049	6.234	7.331
6	5.866	6.158	7.456	16	3.387	3.540	4.337	26	2.396	2.474	3.129
7	3.783	3.950	4.992	17	9.632	10.075	11.806	27	2.925	3.027	3.832
8	1.662	1.767	2.554	18	9.658	10.042	11.928	28	8.407	8.670	10.711
9	1.448	1.547	2.179	19	3.313	3.435	4.184	29	2.903	3.013	3.790
10	2.291	2.378	3.122	20	2.090	2.185	2.704	30	4.046	4.198	4.917

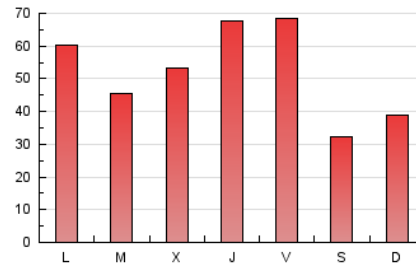
4. Gráficas (Nacional e Internacional)

4.1 Por día de la semana (promedio)

N. únicos / Visitas (x 100)

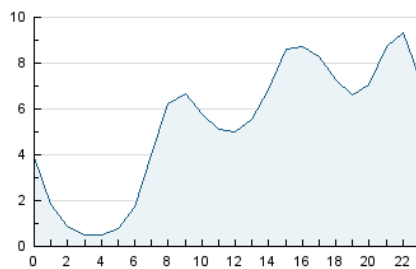


Páginas (x 100)

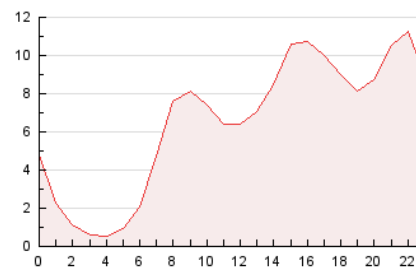


4.2 Por franja horaria (promedio)

Visitas (x 1000)

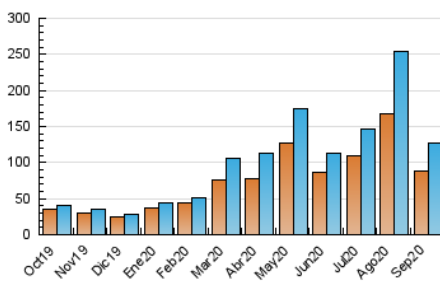


Páginas (x 1000)

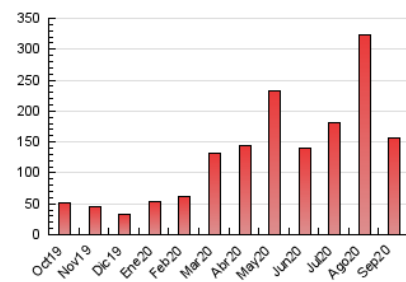


4.3 Por meses

N. únicos / Visitas (x 1000)



Páginas (x 1000)





## INFORMACION Y CONTROL DE PUBLICACIONES, S.A.

Velázquez, 46, 1º Drcha - Tel. 91 435 00 32 Fax 91 435 96 05 - 28001 - MADRID  
 Entença, 218 Entr. 7 - Tel 93 439 24 18 Fax 93 419 25 34 - 08029 - BARCELONA

### Anexo - Tráfico Nacional

**Título:** ELMERIDIANO.ES  
**URL Primaria:** http://elmeridiano.es/  
**Editor:** Silvia Tormo Gimeno  
**Domicilio:** Avenida del Puerto, 80  
**Ciudad:** 46023 VALENCIA  
**Teléfono:** -  
**Fax:** -  
**E-mail:**  
**Clasificación:** Noticias e Información  
**Sub-Clasificación:** Noticias globales y actualidad

**EL MERIDIANO** L'HORTA

#### 1. Cifras totales y promedios (Nacional)

MES - AÑO	NAVEGADORES UNICOS	VISITAS	PAGINAS
Septiembre - 2020	85.321	124.681	153.912
<b>PROMEDIO DIARIO</b>	<b>3.979</b>	<b>4.156</b>	<b>5.130</b>
<b>PROMEDIO LUNES-VIERNES</b>	<b>4.446</b>	<b>4.646</b>	<b>5.720</b>
<b>PROMEDIO SABADO-DOMINGO</b>	<b>2.697</b>	<b>2.809</b>	<b>3.509</b>
<b>PAGINAS / VISITAS</b>	<b>1,23</b>		
<b>DURACION MEDIA VISITAS</b>	<b>0:00:28</b>		
<b>DURACION MEDIA PAGINAS</b>	<b>0:01:59</b>		

#### 2. Secciones (Nacional)

	PAGINAS	%
<b>HOME</b>	4.579	2.98 %
<b>RESTO</b>	149.333	97.02 %

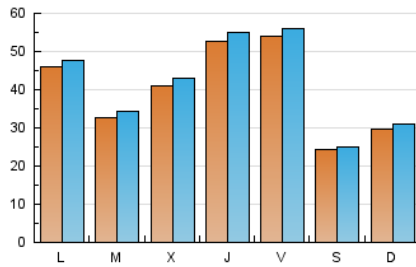
#### 3. Por día del mes (Nacional)

Día	N. únicos	Visitas	Páginas	Día	N. únicos	Visitas	Páginas	Día	N. únicos	Visitas	Páginas
1	3.778	3.965	5.395	11	3.783	3.909	4.839	21	4.019	4.213	5.143
2	7.637	8.130	9.748	12	1.768	1.830	2.382	22	3.578	3.776	4.741
3	3.481	3.630	4.720	13	1.154	1.214	1.575	23	4.147	4.388	5.273
4	2.273	2.383	3.142	14	2.261	2.367	3.034	24	5.787	6.067	7.117
5	2.359	2.446	3.076	15	4.645	4.878	5.967	25	5.943	6.126	7.204
6	5.784	6.077	7.373	16	3.309	3.460	4.250	26	2.351	2.427	3.118
7	3.725	3.891	4.917	17	9.550	9.982	11.704	27	2.891	2.994	3.824
8	1.604	1.707	2.478	18	9.555	9.931	11.819	28	8.370	8.620	10.691
9	1.370	1.462	2.063	19	3.226	3.347	4.079	29	2.810	2.913	3.703
10	2.201	2.286	3.021	20	2.040	2.135	2.647	30	3.976	4.127	4.869

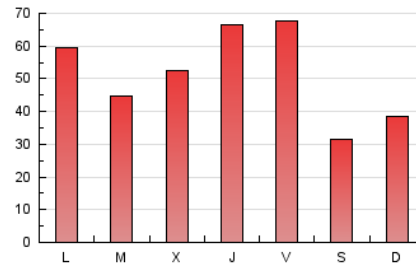
#### 4. Gráficas (Nacional)

##### 4.1 Por día de la semana (promedio)

N. únicos / Visitas (x 100)

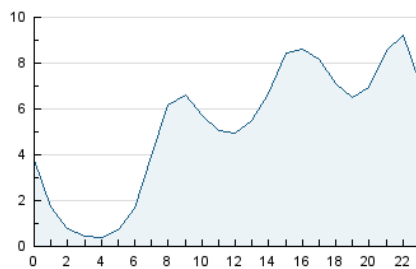


Páginas (x 100)

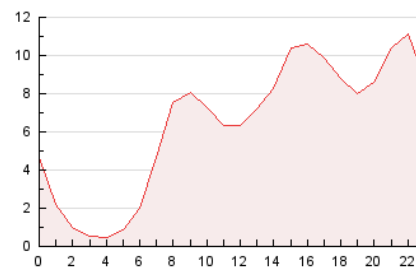


##### 4.2 Por franja horaria (promedio)

Visitas (x 1000)

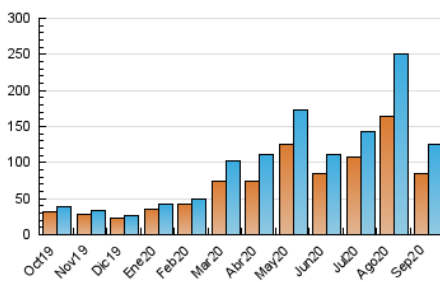


Páginas (x 1000)

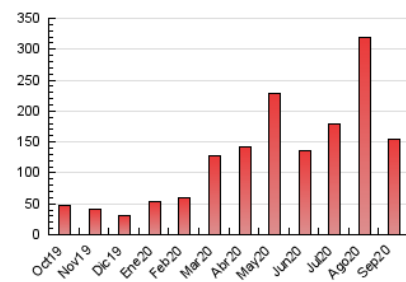


##### 4.3 Por meses

N. únicos / Visitas (x 1000)



Páginas (x 1000)



## 5. Observaciones

Este Medio Electrónico de Comunicación ha sido medido por la herramienta Google Analytics de Google

## 6. Definiciones básicas (Para más información ver Normas Técnicas para el Control de los Medios Electrónicos de Comunicación)

### Página Vista:

Conjunto de ficheros enviado a un usuario como resultado de una petición del mismo recibida por el servidor. Cuando la página está formada por varios marcos (frames), el conjunto de los mismos tendrá, a efectos de cómputo, la consideración de una página unitaria.

### Visita:

Una secuencia ininterrumpida de páginas servidas a un usuario válido. Si dicho usuario no realiza peticiones de páginas en un periodo de tiempo (30 min) la siguiente petición constituirá el inicio de una nueva visita.

### Navegador Único:

Total de combinaciones únicas de una dirección IP y un identificador adicional. Los medios pueden utilizar cookies o el Identificador de Alta de registro.

### Duración Página Vista:

Tiempo acumulado en segundos de todas las páginas vistas (en visitas de dos o más páginas vistas), dividido por el número total de páginas vistas.

### Duración Visita:

Tiempo en segundos de todas las visitas de dos o más páginas vistas, dividido por el número total de visitas de dos o más páginas vistas.

### Tráfico nacional:

Audiencia/difusión correspondiente a España medida en base a los datos de las direcciones IP registradas por el sistema de medición.

## 7. Opinión

De OJDinteractiva, la división de INFORMACIÓN Y CONTROL DE PUBLICACIONES S.A.:

Hemos examinado la información facilitada por el editor del medio electrónico para el periodo que comprende la presente certificación.

Nuestro examen se ha realizado de acuerdo con las normas y procedimientos establecidos en las Normas Técnicas para el Control de los Medios Electrónicos de Comunicación.

En nuestra opinión, la presente acta presenta razonablemente la difusión/audiencia registrada por este medio electrónico.

### ADVERTENCIA:

El trabajo de OJDinteractiva, la división de INFORMACIÓN Y CONTROL DE PUBLICACIONES S.A (INTROL) se limita a la realización de pruebas para la revisión de los datos de recuento suministrados por el editor con la finalidad de expresar una opinión sobre la razonabilidad de dichos datos de acuerdo con las Normas Técnicas para el control de los MEC.

Por tanto, INTROL no acepta responsabilidad alguna por las inexactitudes o errores que puedan existir en los datos de recuento. Tampoco acepta ninguna responsabilidad por la falsedad en los datos de recuento recibidos del editor, ni por otros datos de medición que no están incluidos en el análisis.

Octubre - 2020

OJDinteractiva