



## INFORMACION Y CONTROL DE PUBLICACIONES, S.A.

Velázquez, 46, 1º Drcha - Tel. 91 435 00 32 Fax 91 435 96 05 - 28001 - MADRID  
 Entença, 218 Entr. 7 - Tel 93 439 24 18 Fax 93 419 25 34 - 08029 - BARCELONA

**Título:** ELMERIDIANO.ES  
**URL Primaria:** http://elmeridiano.es/  
**Editor:** Silvia Tormo Gimeno  
**Domicilio:** Avenida del Puerto, 80  
**Ciudad:** 46023 VALENCIA  
**Teléfono:** -  
**Fax:** -  
**E-mail:**  
**Clasificación:** Noticias e Información  
**Sub-Clasificación:** Noticias globales y actualidad

**EL MERIDIANO** L'HORTA

### 1. Cifras totales y promedios (Nacional e Internacional)

MES - AÑO	NAVEGADORES UNICOS	VISITAS	PAGINAS
Junio - 2019	46.970	57.588	71.180
<b>PROMEDIO DIARIO</b>	<b>1.839</b>	<b>1.920</b>	<b>2.373</b>
<b>PROMEDIO LUNES-VIERNES</b>	1.879	1.966	2.446
<b>PROMEDIO SABADO-DOMINGO</b>	1.760	1.828	2.226
<b>PAGINAS / VISITAS</b>	1,24		
<b>DURACION MEDIA VISITAS</b>	0:00:31		
<b>DURACION MEDIA PAGINAS</b>	0:02:12		

### 2. Secciones (Nacional e Internacional)

	PAGINAS	%
<b>HOME</b>	1.106	1.55 %
<b>RESTO</b>	70.074	98.45 %

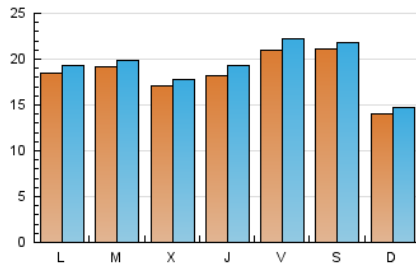
### 3. Por día del mes (Nacional e Internacional)

Día	N. únicos	Visitas	Páginas	Día	N. únicos	Visitas	Páginas	Día	N. únicos	Visitas	Páginas
1	3.269	3.353	3.879	11	2.813	2.893	3.455	21	3.385	3.602	4.491
2	905	922	1.135	12	1.697	1.768	2.287	22	3.107	3.223	3.929
3	1.314	1.370	1.687	13	3.138	3.400	4.411	23	1.477	1.535	1.891
4	2.163	2.257	2.810	14	2.589	2.737	3.475	24	648	690	897
5	3.078	3.187	3.967	15	1.285	1.337	1.753	25	1.094	1.146	1.387
6	1.887	1.952	2.434	16	1.060	1.100	1.396	26	767	799	1.027
7	1.048	1.081	1.332	17	1.307	1.367	1.685	27	676	706	899
8	809	841	1.005	18	1.596	1.634	2.018	28	1.391	1.445	1.801
9	516	531	714	19	1.305	1.362	1.700	29	2.087	2.154	2.541
10	4.099	4.269	5.112	20	1.584	1.645	2.044	30	3.089	3.282	4.018

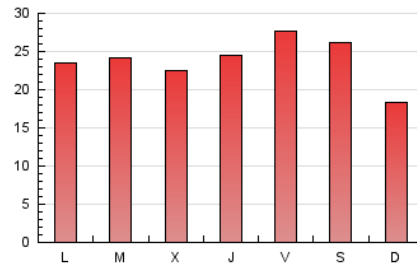
4. Gráficas (Nacional e Internacional)

4.1 Por día de la semana (promedio)

N. únicos / Visitas (x 100)

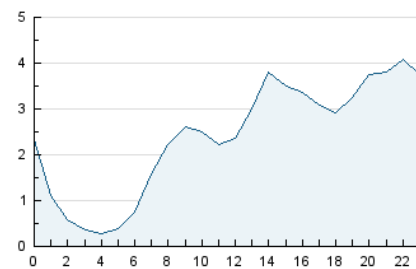


Páginas (x 100)

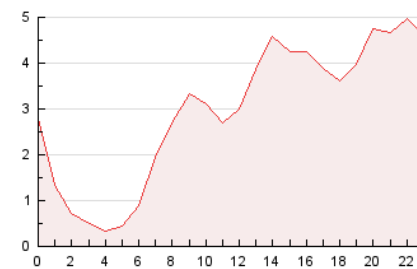


4.2 Por franja horaria (promedio)

Visitas (x 1000)

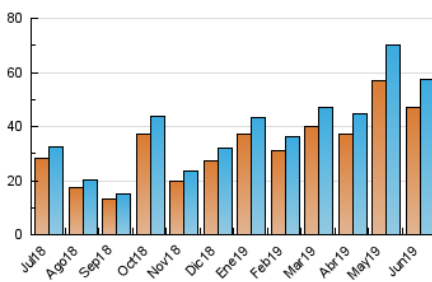


Páginas (x 1000)

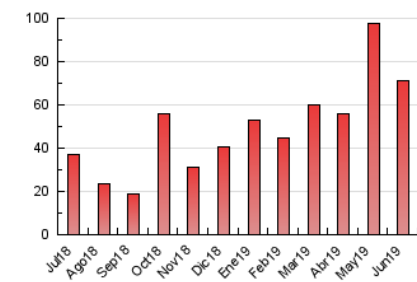


4.3 Por meses

N. únicos / Visitas (x 1000)



Páginas (x 1000)





## INFORMACION Y CONTROL DE PUBLICACIONES, S.A.

Velázquez, 46, 1º Drcha - Tel. 91 435 00 32 Fax 91 435 96 05 - 28001 - MADRID  
Entença, 218 Entr. 7 - Tel 93 439 24 18 Fax 93 419 25 34 - 08029 - BARCELONA

### Anexo - Tráfico Nacional

**Título:** ELMERIDIANO.ES  
**URL Primaria:** http://elmeridiano.es/  
**Editor:** Silvia Tormo Gimeno  
**Domicilio:** Avenida del Puerto, 80  
**Ciudad:** 46023 VALENCIA  
**Teléfono:** -  
**Fax:** -  
**E-mail:**  
**Clasificación:** Noticias e Información  
**Sub-Clasificación:** Noticias globales y actualidad

**EL MERIDIANO** L'HORTA

#### 1. Cifras totales y promedios (Nacional)

MES - AÑO	NAVEGADORES UNICOS	VISITAS	PAGINAS
Junio - 2019	45.284	55.654	68.949
<b>PROMEDIO DIARIO</b>	<b>1.777</b>	<b>1.855</b>	<b>2.298</b>
<b>PROMEDIO LUNES-VIERNES</b>	<b>1.806</b>	<b>1.891</b>	<b>2.361</b>
<b>PROMEDIO SABADO-DOMINGO</b>	<b>1.719</b>	<b>1.784</b>	<b>2.172</b>
<b>PAGINAS / VISITAS</b>	<b>1,24</b>		
<b>DURACION MEDIA VISITAS</b>		<b>0:00:31</b>	
<b>DURACION MEDIA PAGINAS</b>		<b>0:02:11</b>	

#### 2. Secciones (Nacional)

	PAGINAS	%
<b>HOME</b>	1.053	1.53 %
<b>RESTO</b>	67.896	98.47 %

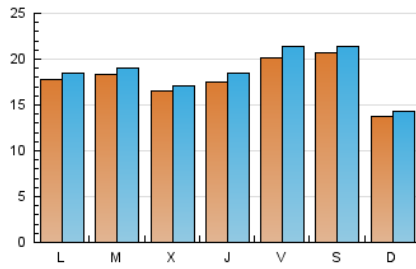
#### 3. Por día del mes (Nacional)

Día	N. únicos	Visitas	Páginas	Día	N. únicos	Visitas	Páginas	Día	N. únicos	Visitas	Páginas
1	3.211	3.292	3.811	11	2.715	2.793	3.344	21	3.273	3.487	4.363
2	875	891	1.097	12	1.645	1.715	2.221	22	3.065	3.178	3.866
3	1.245	1.300	1.616	13	3.036	3.294	4.298	23	1.441	1.494	1.844
4	2.075	2.168	2.707	14	2.526	2.673	3.403	24	619	659	859
5	2.990	3.097	3.852	15	1.223	1.273	1.655	25	1.029	1.080	1.311
6	1.806	1.870	2.346	16	1.031	1.071	1.361	26	724	756	981
7	985	1.016	1.262	17	1.257	1.314	1.620	27	635	665	858
8	777	807	969	18	1.540	1.577	1.957	28	1.297	1.350	1.696
9	480	494	665	19	1.237	1.289	1.617	29	2.041	2.108	2.490
10	3.974	4.138	4.962	20	1.517	1.572	1.953	30	3.041	3.233	3.965

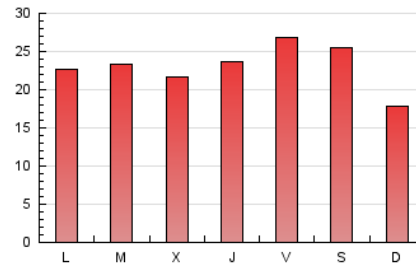
4. Gráficas (Nacional)

4.1 Por día de la semana (promedio)

N. únicos / Visitas (x 100)



Páginas (x 100)

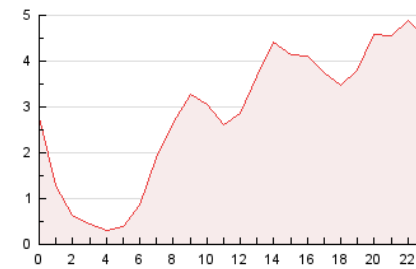


4.2 Por franja horaria (promedio)

Visitas (x 1000)

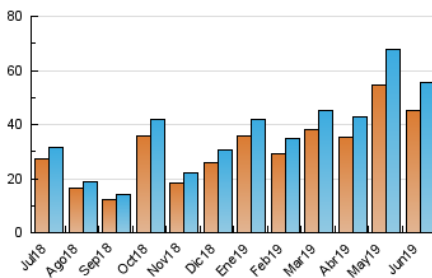


Páginas (x 1000)

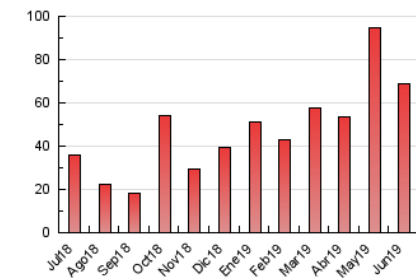


4.3 Por meses

N. únicos / Visitas (x 1000)



Páginas (x 1000)



## 5. Observaciones

Este Medio Electrónico de Comunicación ha sido medido por la herramienta Google Analytics de Google

## 6. Definiciones básicas (Para más información ver Normas Técnicas para el Control de los Medios Electrónicos de Comunicación)

### Página Vista:

Conjunto de ficheros enviado a un usuario como resultado de una petición del mismo recibida por el servidor. Cuando la página está formada por varios marcos (frames), el conjunto de los mismos tendrá, a efectos de cómputo, la consideración de una página unitaria.

### Visita:

Una secuencia ininterrumpida de páginas servidas a un usuario válido. Si dicho usuario no realiza peticiones de páginas en un periodo de tiempo (30 min) la siguiente petición constituirá el inicio de una nueva visita.

### Navegador Único:

Total de combinaciones únicas de una dirección IP y un identificador adicional. Los medios pueden utilizar cookies o el Identificador de Alta de registro.

### Duración Página Vista:

Tiempo acumulado en segundos de todas las páginas vistas (en visitas de dos o más páginas vistas), dividido por el número total de páginas vistas.

### Duración Visita:

Tiempo en segundos de todas las visitas de dos o más páginas vistas, dividido por el número total de visitas de dos o más páginas vistas.

### Tráfico nacional:

Audiencia/difusión correspondiente a España medida en base a los datos de las direcciones IP registradas por el sistema de medición.

## 7. Opinión

De OJDinteractiva, la división de INFORMACIÓN Y CONTROL DE PUBLICACIONES S.A.:

Hemos examinado la información facilitada por el editor del medio electrónico para el periodo que comprende la presente certificación.

Nuestro examen se ha realizado de acuerdo con las normas y procedimientos establecidos en las Normas Técnicas para el Control de los Medios Electrónicos de Comunicación.

En nuestra opinión, la presente acta presenta razonablemente la difusión/audiencia registrada por este medio electrónico.

### ADVERTENCIA:

El trabajo de OJDinteractiva, la división de INFORMACIÓN Y CONTROL DE PUBLICACIONES S.A (INTROL) se limita a la realización de pruebas para la revisión de los datos de recuento suministrados por el editor con la finalidad de expresar una opinión sobre la razonabilidad de dichos datos de acuerdo con las Normas Técnicas para el control de los MEC.

Por tanto, INTROL no acepta responsabilidad alguna por las inexactitudes o errores que puedan existir en los datos de recuento. Tampoco acepta ninguna responsabilidad por la falsedad en los datos de recuento recibidos del editor, ni por otros datos de medición que no están incluidos en el análisis.

Julio - 2019

OJDinteractiva