



## INFORMACION Y CONTROL DE PUBLICACIONES, S.A.

Velázquez, 46, 1º Drcha - Tel. 91 435 00 32 Fax 91 435 96 05 - 28001 - MADRID  
Av. Diagonal 497, 5a planta - Tel 93 439 24 18 Fax 93 419 25 34 - 08029 - BARCELONA

**Título:** ELMERIDIANO.ES  
**URL Primaria:** http://elmeridiano.es/  
**Editor:** Silvia Tormo Gimeno  
**Domicilio:** Avenida del Puerto, 80  
**Ciudad:** 46023 VALENCIA  
**Teléfono:** -  
**Fax:** -  
**E-mail:**  
**Clasificación:** Noticias e Información  
**Sub-Clasificación:** Noticias globales y actualidad

**EL MERIDIANO** L'HORTA

### 1. Cifras totales y promedios (Nacional e Internacional)

MES - AÑO	NAVEGADORES UNICOS	VISITAS	PAGINAS
Mayo - 2022	41.845	52.410	65.247
<b>PROMEDIO DIARIO</b>	<b>1.607</b>	<b>1.691</b>	<b>2.105</b>
<b>PROMEDIO LUNES-VIERNES</b>	1.651	1.744	2.191
<b>PROMEDIO SABADO-DOMINGO</b>	1.497	1.559	1.895
<b>PAGINAS / VISITAS</b>	1,24		
<b>DURACION MEDIA VISITAS</b>	0:00:33		
<b>DURACION MEDIA PAGINAS</b>	0:02:13		

### 2. Secciones (Nacional e Internacional)

	PAGINAS	%
<b>HOME</b>	2.528	3.87 %
<b>RESTO</b>	62.719	96.13 %

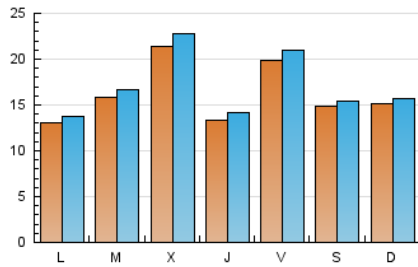
### 3. Por día del mes (Nacional e Internacional)

Día	N. únicos	Visitas	Páginas	Día	N. únicos	Visitas	Páginas	Día	N. únicos	Visitas	Páginas
1	4.190	4.287	4.959	11	811	861	1.118	21	803	840	1.001
2	1.797	1.879	2.284	12	922	967	1.175	22	739	797	972
3	3.333	3.500	4.210	13	1.885	1.993	2.505	23	800	857	1.094
4	5.197	5.492	6.561	14	1.617	1.704	2.109	24	982	1.026	1.346
5	1.714	1.792	2.182	15	964	1.022	1.263	25	1.046	1.141	1.497
6	1.427	1.480	1.795	16	1.322	1.396	1.733	26	999	1.063	1.343
7	1.325	1.391	1.677	17	1.223	1.307	1.725	27	3.527	3.708	5.092
8	713	759	948	18	1.527	1.613	2.052	28	2.176	2.245	2.915
9	858	929	1.210	19	1.715	1.870	2.423	29	949	987	1.208
10	1.110	1.161	1.436	20	1.108	1.193	1.497	30	1.751	1.824	2.269
								31	1.275	1.326	1.648

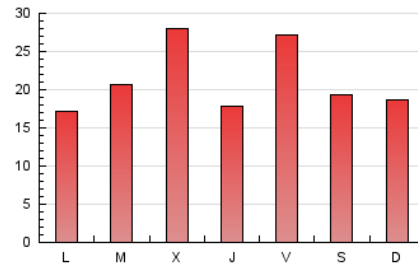
4. Gráficas (Nacional e Internacional)

4.1 Por día de la semana (promedio)

N. únicos / Visitas (x 100)

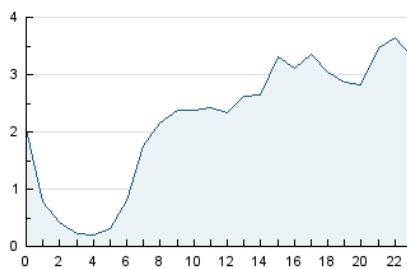


Páginas (x 100)

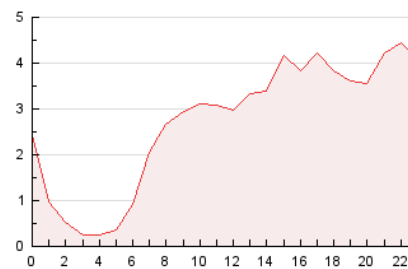


4.2 Por franja horaria (promedio)

Visitas\_ (x 1000)

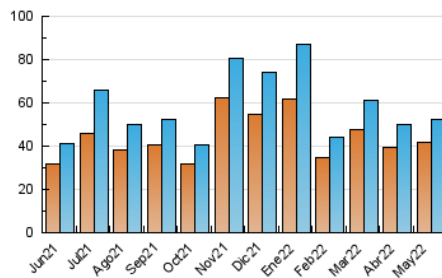


Páginas (x 1000)

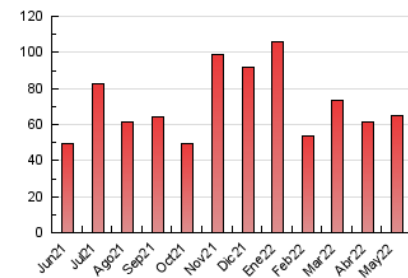


4.3 Por meses

N. únicos / Visitas (x 1000)



Páginas (x 1000)





## INFORMACION Y CONTROL DE PUBLICACIONES, S.A.

Velázquez, 46, 1º Drcha - Tel. 91 435 00 32 Fax 91 435 96 05 - 28001 - MADRID  
 Av. Diagonal 497, 5a planta - Tel 93 439 24 18 Fax 93 419 25 34 - 08029 - BARCELONA

### Anexo - Tráfico Nacional

**Título:** ELMERIDIANO.ES  
**URL Primaria:** http://elmeridiano.es/  
**Editor:** Silvia Tormo Gimeno  
**Domicilio:** Avenida del Puerto, 80  
**Ciudad:** 46023 VALENCIA  
**Teléfono:** -  
**Fax:** -  
**E-mail:**  
**Clasificación:** Noticias e Información  
**Sub-Clasificación:** Noticias globales y actualidad

**EL MERIDIANO** L'HORTA

#### 1. Cifras totales y promedios (Nacional)

MES - AÑO	NAVEGADORES UNICOS	VISITAS	PAGINAS
Mayo - 2022	40.578	51.152	63.819
<b>PROMEDIO DIARIO</b>	<b>1.567</b>	<b>1.650</b>	<b>2.059</b>
<b>PROMEDIO LUNES-VIERNES</b>	<b>1.605</b>	<b>1.697</b>	<b>2.137</b>
<b>PROMEDIO SABADO-DOMINGO</b>	<b>1.474</b>	<b>1.535</b>	<b>1.867</b>
<b>PAGINAS / VISITAS</b>	<b>1,25</b>		
<b>DURACION MEDIA VISITAS</b>		<b>0:00:33</b>	
<b>DURACION MEDIA PAGINAS</b>		<b>0:02:13</b>	

#### 2. Secciones (Nacional)

	PAGINAS	%
<b>HOME</b>	2.461	3.86 %
<b>RESTO</b>	61.358	96.14 %

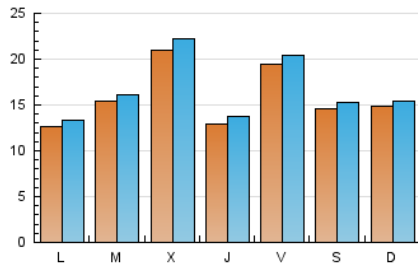
#### 3. Por día del mes (Nacional)

Día	N. únicos	Visitas	Páginas	Día	N. únicos	Visitas	Páginas	Día	N. únicos	Visitas	Páginas
1	4.150	4.246	4.912	11	778	828	1.085	21	781	817	978
2	1.762	1.844	2.245	12	875	919	1.123	22	718	774	946
3	3.281	3.447	4.139	13	1.843	1.950	2.457	23	758	815	1.051
4	5.123	5.416	6.478	14	1.606	1.692	2.097	24	933	975	1.294
5	1.666	1.742	2.129	15	951	1.008	1.249	25	1.012	1.106	1.462
6	1.386	1.439	1.749	16	1.275	1.349	1.681	26	956	1.018	1.280
7	1.295	1.361	1.643	17	1.172	1.255	1.667	27	3.472	3.653	5.029
8	695	741	926	18	1.478	1.563	2.001	28	2.148	2.216	2.879
9	826	896	1.157	19	1.651	1.804	2.346	29	923	960	1.177
10	1.076	1.125	1.394	20	1.056	1.140	1.437	30	1.693	1.764	2.201
								31	1.239	1.289	1.607

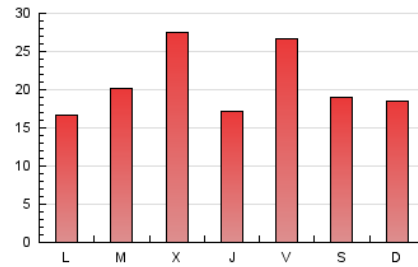
4. Gráficas (Nacional)

4.1 Por día de la semana (promedio)

N. únicos / Visitas (x 100)



Páginas (x 100)

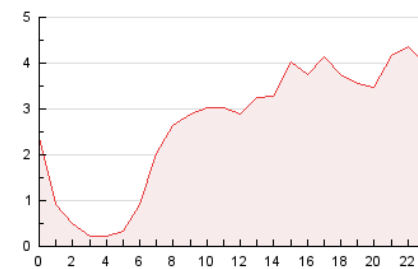


4.2 Por franja horaria (promedio)

Visitas\_ (x 1000)

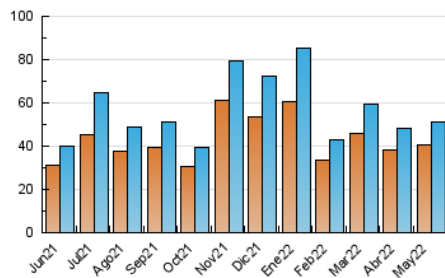


Páginas (x 1000)

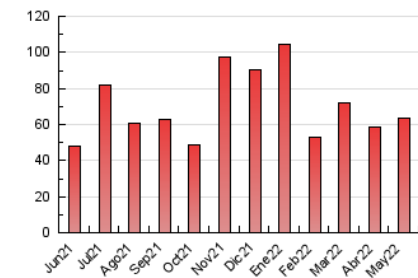


4.3 Por meses

N. únicos / Visitas (x 1000)



Páginas (x 1000)



## 5. Observaciones

Este Medio Electrónico de Comunicación ha sido medido por la herramienta Google Analytics de Google

## 6. Definiciones básicas (Para más información ver Normas Técnicas para el Control de los Medios Electrónicos de Comunicación)

### Página Vista:

Conjunto de ficheros enviado a un usuario como resultado de una petición del mismo recibida por el servidor. Cuando la página está formada por varios marcos (frames), el conjunto de los mismos tendrá, a efectos de cómputo, la consideración de una página unitaria.

### Visita:

Una secuencia ininterrumpida de páginas servidas a un usuario válido. Si dicho usuario no realiza peticiones de páginas en un periodo de tiempo (30 min) la siguiente petición constituirá el inicio de una nueva visita.

### Navegador Único:

Total de combinaciones únicas de una dirección IP y un identificador adicional. Los medios pueden utilizar cookies o el Identificador de Alta de registro.

### Duración Página Vista:

Tiempo acumulado en segundos de todas las páginas vistas (en visitas de dos o más páginas vistas), dividido por el número total de páginas vistas.

### Duración Visita:

Tiempo en segundos de todas las visitas de dos o más páginas vistas, dividido por el número total de visitas de dos o más páginas vistas.

### Tráfico nacional:

Audiencia/difusión correspondiente a España medida en base a los datos de las direcciones IP registradas por el sistema de medición.

## 7. Opinión

De OJDinteractiva, la división de INFORMACIÓN Y CONTROL DE PUBLICACIONES S.A.:

Hemos examinado la información facilitada por el editor del medio electrónico para el periodo que comprende la presente certificación.

Nuestro examen se ha realizado de acuerdo con las normas y procedimientos establecidos en las Normas Técnicas para el Control de los Medios Electrónicos de Comunicación.

En nuestra opinión, la presente acta presenta razonablemente la difusión/audiencia registrada por este medio electrónico.

### ADVERTENCIA:

El trabajo de OJDinteractiva, la división de INFORMACIÓN Y CONTROL DE PUBLICACIONES S.A (INTROL) se limita a la realización de pruebas para la revisión de los datos de recuento suministrados por el editor con la finalidad de expresar una opinión sobre la razonabilidad de dichos datos de acuerdo con las Normas Técnicas para el control de los MEC. Por tanto, INTROL no acepta responsabilidad alguna por las inexactitudes o errores que puedan existir en los datos de recuento. Tampoco acepta ninguna responsabilidad por la falsedad en los datos de recuento recibidos del editor, ni por otros datos de medición que no están incluidos en el análisis.

Junio - 2022

OJDinteractiva