



## INFORMACION Y CONTROL DE PUBLICACIONES, S.A.

Velázquez, 46, 1º Drcha - Tel. 91 435 00 32 Fax 91 435 96 05 - 28001 - MADRID  
Av. Diagonal 497, 5a planta - Tel 93 439 24 18 Fax 93 419 25 34 - 08029 - BARCELONA

**Título:** ELMERIDIANO.ES  
**URL Primaria:** http://elmeridiano.es/  
**Editor:** Silvia Tormo Gimeno  
**Domicilio:** Avenida del Puerto, 80  
**Ciudad:** 46023 VALENCIA  
**Teléfono:** -  
**Fax:** -  
**E-mail:**  
**Clasificación:** Noticias e Información  
**Sub-Clasificación:** Noticias globales y actualidad

**EL MERIDIANO** L'HORTA

### 1. Cifras totales y promedios (Nacional e Internacional)

MES - AÑO	NAVEGADORES UNICOS	VISITAS	PAGINAS
Abril - 2022	39.558	49.795	61.522
<b>PROMEDIO DIARIO</b>	<b>1.576</b>	<b>1.660</b>	<b>2.051</b>
<b>PROMEDIO LUNES-VIERNES</b>	1.703	1.797	2.232
<b>PROMEDIO SABADO-DOMINGO</b>	1.280	1.339	1.628
<b>PAGINAS / VISITAS</b>	1,24		
<b>DURACION MEDIA VISITAS</b>	0:00:33		
<b>DURACION MEDIA PAGINAS</b>	0:02:19		

### 2. Secciones (Nacional e Internacional)

	PAGINAS	%
<b>HOME</b>	3.716	6.04 %
<b>RESTO</b>	57.806	93.96 %

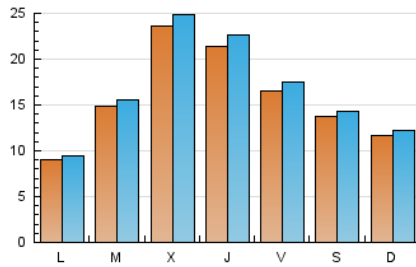
### 3. Por día del mes (Nacional e Internacional)

Día	N. únicos	Visitas	Páginas	Día	N. únicos	Visitas	Páginas	Día	N. únicos	Visitas	Páginas
1	798	846	1.054	11	1.033	1.096	1.435	21	2.872	3.019	3.629
2	639	673	818	12	1.304	1.381	1.788	22	2.881	2.993	3.507
3	1.397	1.457	1.618	13	3.620	3.827	4.626	23	1.705	1.756	2.070
4	828	883	1.160	14	1.569	1.636	2.041	24	724	750	905
5	1.748	1.808	2.147	15	874	913	1.109	25	743	769	957
6	878	924	1.179	16	1.126	1.187	1.632	26	1.139	1.199	1.522
7	1.779	1.857	2.278	17	1.254	1.355	1.761	27	1.828	1.935	2.362
8	2.217	2.364	2.771	18	980	1.042	1.336	28	2.324	2.525	3.463
9	1.513	1.593	1.897	19	1.730	1.842	2.510	29	1.521	1.618	1.995
10	1.279	1.330	1.622	20	3.102	3.266	4.005	30	1.881	1.951	2.325

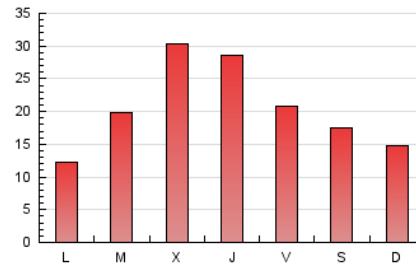
4. Gráficas (Nacional e Internacional)

4.1 Por día de la semana (promedio)

N. únicos / Visitas (x 100)

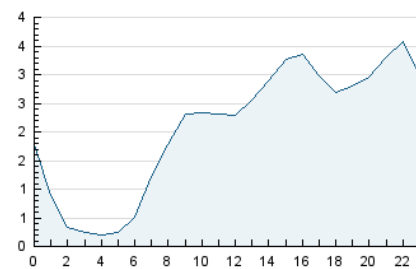


Páginas (x 100)

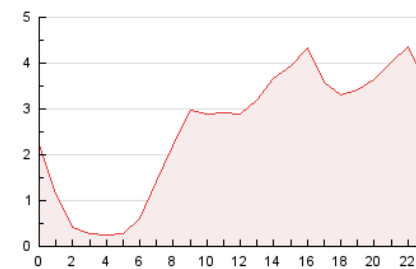


4.2 Por franja horaria (promedio)

Visitas\_ (x 1000)

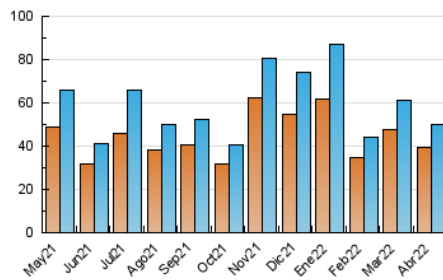


Páginas (x 1000)

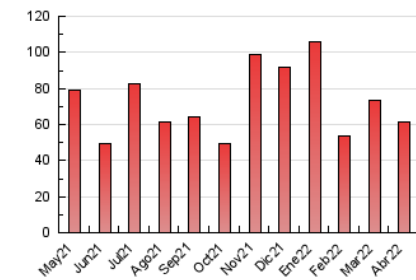


4.3 Por meses

N. únicos / Visitas (x 1000)



Páginas (x 1000)





## INFORMACION Y CONTROL DE PUBLICACIONES, S.A.

Velázquez, 46, 1º Drcha - Tel. 91 435 00 32 Fax 91 435 96 05 - 28001 - MADRID  
Av. Diagonal 497, 5a planta - Tel 93 439 24 18 Fax 93 419 25 34 - 08029 - BARCELONA

### Anexo - Tráfico Nacional

**Título:** ELMERIDIANO.ES  
**URL Primaria:** http://elmeridiano.es/  
**Editor:** Silvia Tormo Gimeno  
**Domicilio:** Avenida del Puerto, 80  
**Ciudad:** 46023 VALENCIA  
**Teléfono:** -  
**Fax:** -  
**E-mail:**  
**Clasificación:** Noticias e Información  
**Sub-Clasificación:** Noticias globales y actualidad

**EL MERIDIANO** L'HORTA

#### 1. Cifras totales y promedios (Nacional)

MES - AÑO	NAVEGADORES UNICOS	VISITAS	PAGINAS
Abril - 2022	38.075	47.997	58.921
<b>PROMEDIO DIARIO</b>	<b>1.521</b>	<b>1.600</b>	<b>1.964</b>
<b>PROMEDIO LUNES-VIERNES</b>	<b>1.638</b>	<b>1.725</b>	<b>2.123</b>
<b>PROMEDIO SABADO-DOMINGO</b>	<b>1.249</b>	<b>1.308</b>	<b>1.593</b>
<b>PAGINAS / VISITAS</b>	<b>1,23</b>		
<b>DURACION MEDIA VISITAS</b>	<b>0:00:34</b>		
<b>DURACION MEDIA PAGINAS</b>	<b>0:02:27</b>		

#### 2. Secciones (Nacional)

	PAGINAS	%
<b>HOME</b>	2.242	3.81 %
<b>RESTO</b>	56.679	96.19 %

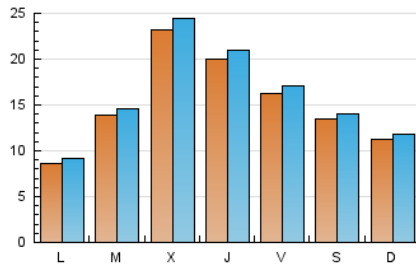
#### 3. Por día del mes (Nacional)

Día	N. únicos	Visitas	Páginas	Día	N. únicos	Visitas	Páginas	Día	N. únicos	Visitas	Páginas
1	756	803	1.010	11	1.001	1.064	1.402	21	2.806	2.952	3.557
2	609	643	785	12	1.272	1.349	1.755	22	2.822	2.934	3.447
3	1.317	1.375	1.530	13	3.576	3.781	4.580	23	1.674	1.724	2.033
4	781	833	1.107	14	1.550	1.616	2.020	24	704	727	878
5	1.705	1.764	2.102	15	858	897	1.091	25	720	746	933
6	850	896	1.151	16	1.110	1.171	1.612	26	1.097	1.157	1.480
7	1.744	1.822	2.242	17	1.234	1.335	1.741	27	1.790	1.896	2.306
8	2.184	2.328	2.731	18	963	1.024	1.309	28	1.909	2.011	2.474
9	1.484	1.564	1.868	19	1.467	1.555	1.978	29	1.480	1.577	1.951
10	1.260	1.311	1.602	20	3.060	3.223	3.956	30	1.849	1.919	2.290

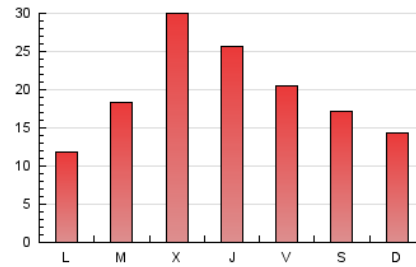
#### 4. Gráficas (Nacional)

##### 4.1 Por día de la semana (promedio)

N. únicos / Visitas (x 100)

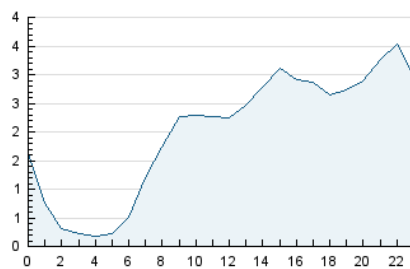


Páginas (x 100)

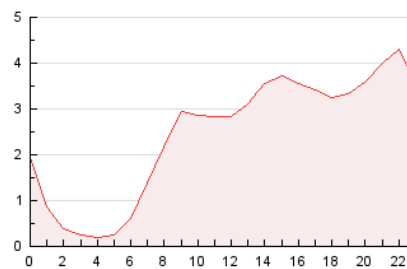


##### 4.2 Por franja horaria (promedio)

Visitas\_ (x 1000)

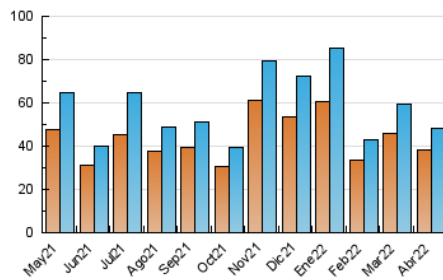


Páginas (x 1000)

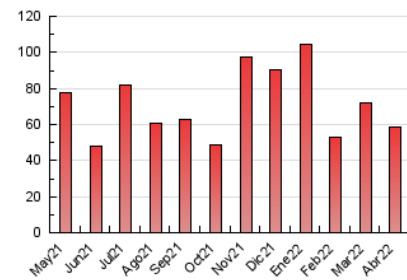


##### 4.3 Por meses

N. únicos / Visitas (x 1000)



Páginas (x 1000)



## 5. Observaciones

Este Medio Electrónico de Comunicación ha sido medido por la herramienta Google Analytics de Google

## 6. Definiciones básicas (Para más información ver Normas Técnicas para el Control de los Medios Electrónicos de Comunicación)

### Página Vista:

Conjunto de ficheros enviado a un usuario como resultado de una petición del mismo recibida por el servidor. Cuando la página está formada por varios marcos (frames), el conjunto de los mismos tendrá, a efectos de cómputo, la consideración de una página unitaria.

### Visita:

Una secuencia ininterrumpida de páginas servidas a un usuario válido. Si dicho usuario no realiza peticiones de páginas en un periodo de tiempo (30 min) la siguiente petición constituirá el inicio de una nueva visita.

### Navegador Único:

Total de combinaciones únicas de una dirección IP y un identificador adicional. Los medios pueden utilizar cookies o el Identificador de Alta de registro.

### Duración Página Vista:

Tiempo acumulado en segundos de todas las páginas vistas (en visitas de dos o más páginas vistas), dividido por el número total de páginas vistas.

### Duración Visita:

Tiempo en segundos de todas las visitas de dos o más páginas vistas, dividido por el número total de visitas de dos o más páginas vistas.

### Tráfico nacional:

Audiencia/difusión correspondiente a España medida en base a los datos de las direcciones IP registradas por el sistema de medición.

## 7. Opinión

De OJDinteractiva, la división de INFORMACIÓN Y CONTROL DE PUBLICACIONES S.A.:

Hemos examinado la información facilitada por el editor del medio electrónico para el periodo que comprende la presente certificación.

Nuestro examen se ha realizado de acuerdo con las normas y procedimientos establecidos en las Normas Técnicas para el Control de los Medios Electrónicos de Comunicación.

En nuestra opinión, la presente acta presenta razonablemente la difusión/audiencia registrada por este medio electrónico.

### ADVERTENCIA:

El trabajo de OJDinteractiva, la división de INFORMACIÓN Y CONTROL DE PUBLICACIONES S.A (INTROL) se limita a la realización de pruebas para la revisión de los datos de recuento suministrados por el editor con la finalidad de expresar una opinión sobre la razonabilidad de dichos datos de acuerdo con las Normas Técnicas para el control de los MEC. Por tanto, INTROL no acepta responsabilidad alguna por las inexactitudes o errores que puedan existir en los datos de recuento. Tampoco acepta ninguna responsabilidad por la falsedad en los datos de recuento recibidos del editor, ni por otros datos de medición que no están incluidos en el análisis.

Mayo - 2022

OJDinteractiva