



INFORMACION Y CONTROL DE PUBLICACIONES, S.A.

Velázquez, 46, 1ª Drcha - Tel. 91 435 00 32 Fax 91 435 96 05 - 28001 - MADRID
Av. Diagonal 497, 5a planta - Tel 93 439 24 18 Fax 93 419 25 34 - 08029 - BARCELONA

Título: ELMERIDIANO.ES
URL Primaria: http://elmeridiano.es/
Editor: Periódico El Meridiano, S.L.
Domicilio: Avenida del Puerto, 80, 1
Ciudad: 46023 VALENCIA
Teléfono: -
Fax: -
E-mail: -
Clasificación: Noticias e Información
Sub-Clasificación: Noticias globales y actualidad

EL MERIDIANO L'HORTA

1. Cifras totales y promedios (Nacional e Internacional)

MES - AÑO	NAVEGADORES UNICOS	VISITAS	PAGINAS
Marzo - 2026	17.921	23.645	33.684
PROMEDIO DIARIO	682	739	1.087
PROMEDIO LUNES-VIERNES	755	821	1.223
PROMEDIO SABADO-DOMINGO	503	538	753
PAGINAS / VISITAS	1,47		
DURACION MEDIA VISITAS	0:00:59		
TIEMPO INTERACCIÓN MEDIO	0:00:27		

2. Secciones (Nacional e Internacional)

	PAGINAS	%
HOME	1.620	4.81 %
RESTO	32.064	95.19 %

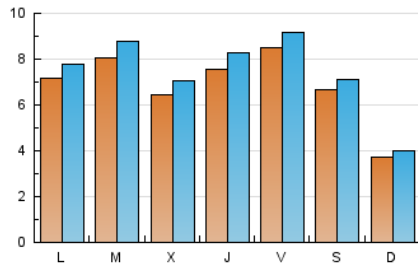
3. Por día del mes (Nacional e Internacional)

Día	N. únicos	Visitas	Páginas	Día	N. únicos	Visitas	Páginas	Día	N. únicos	Visitas	Páginas
1	314	339	467	11	602	668	961	21	744	778	1.039
2	1.180	1.303	1.879	12	478	538	825	22	417	450	643
3	726	800	1.217	13	640	703	997	23	603	655	1.029
4	401	444	694	14	318	340	513	24	573	642	980
5	550	593	960	15	379	415	605	25	514	567	879
6	543	582	884	16	516	557	902	26	992	1.102	1.587
7	1.220	1.312	1.841	17	573	618	897	27	863	930	1.337
8	488	525	711	18	1.059	1.150	1.599	28	382	408	594
9	667	701	1.069	19	1.004	1.074	1.583	29	262	272	366
10	676	736	1.108	20	1.350	1.439	2.097	30	626	683	1.006
								31	1.478	1.586	2.415

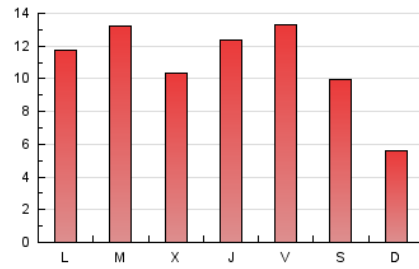
4. Gráficas (Nacional e Internacional)

4.1 Por día de la semana (promedio)

N. únicos / Visitas (x 100)



Páginas (x 100)

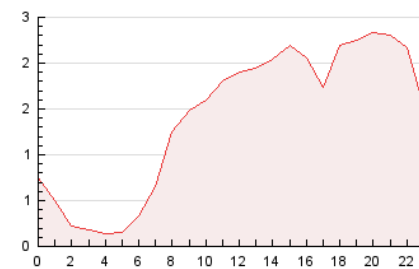


4.2 Por franja horaria (promedio)

Visitas_ (x 1000)

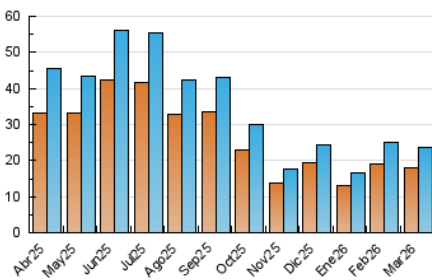


Páginas (x 1000)

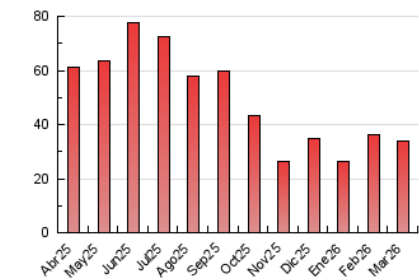


4.3 Por meses

N. únicos / Visitas (x 1000)



Páginas (x 1000)





INFORMACION Y CONTROL DE PUBLICACIONES, S.A.

Velázquez, 46, 1ª Drcha - Tel. 91 435 00 32 Fax 91 435 96 05 - 28001 - MADRID
Av. Diagonal 497, 5a planta - Tel 93 439 24 18 Fax 93 419 25 34 - 08029 - BARCELONA

Anexo - Tráfico Nacional

Título: ELMERIDIANO.ES
URL Primaria: http://elmeridiano.es/
Editor: Periódico El Meridiano, S.L.
Domicilio: Avenida del Puerto, 80, 1
Ciudad: 46023 VALENCIA
Teléfono: -
Fax: -
E-mail:
Clasificación: Noticias e Información
Sub-Clasificación: Noticias globales y actualidad

EL MERIDIANO L'HORTA

1. Cifras totales y promedios (Nacional)

MES - AÑO	NAVEGADORES UNICOS	VISITAS	PAGINAS
Marzo - 2026	17.400	23.176	32.902
PROMEDIO DIARIO	665	721	1.061
PROMEDIO LUNES-VIERNES	737	802	1.194
PROMEDIO SABADO-DOMINGO	489	523	736
PAGINAS / VISITAS	1,47		
DURACION MEDIA VISITAS	0:00:59		
TIEMPO INTERACCIÓN MEDIO	0:00:27		

2. Secciones (Nacional)

	PAGINAS	%
HOME	1.582	4.81 %
RESTO	31.320	95.19 %

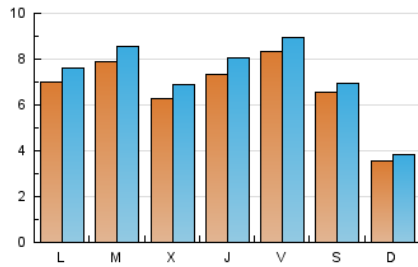
3. Por día del mes (Nacional)

Día	N. únicos	Visitas	Páginas	Día	N. únicos	Visitas	Páginas	Día	N. únicos	Visitas	Páginas
1	290	314	438	11	596	662	955	21	728	761	1.019
2	1.142	1.265	1.836	12	465	525	800	22	406	439	631
3	692	765	1.179	13	622	685	978	23	592	643	1.005
4	363	406	649	14	310	332	501	24	556	624	959
5	521	564	825	15	368	404	593	25	496	548	857
6	526	565	861	16	509	550	895	26	972	1.080	1.561
7	1.205	1.296	1.821	17	562	606	882	27	845	911	1.318
8	470	507	691	18	1.048	1.138	1.585	28	369	395	577
9	647	681	1.034	19	981	1.050	1.541	29	253	263	356
10	665	725	1.097	20	1.336	1.423	2.079	30	614	671	989
								31	1.459	1.563	2.390

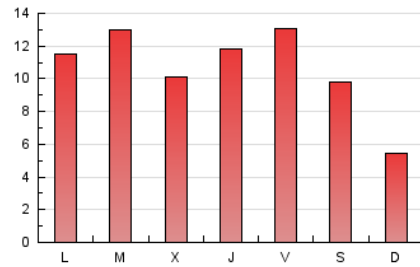
4. Gráficas (Nacional)

4.1 Por día de la semana (promedio)

N. únicos / Visitas (x 100)

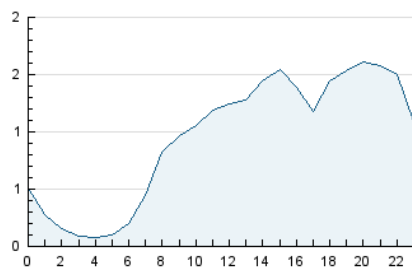


Páginas (x 100)

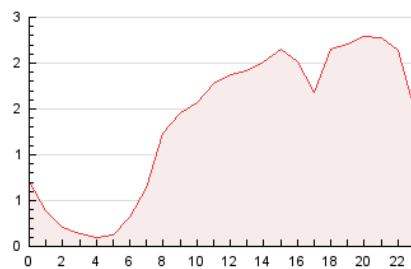


4.2 Por franja horaria (promedio)

Visitas_ (x 1000)

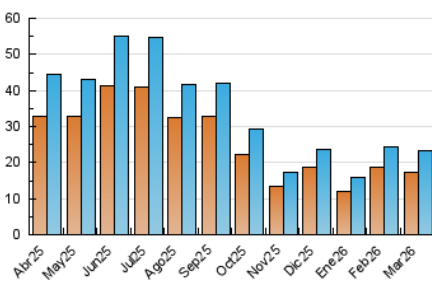


Páginas (x 1000)

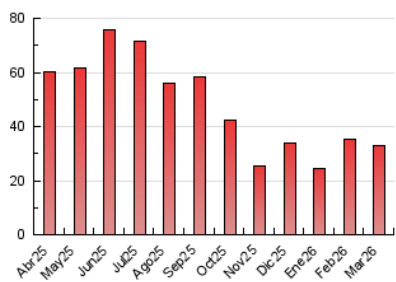


4.3 Por meses

N. únicos / Visitas (x 1000)



Páginas (x 1000)



5. Observaciones

Este Medio Electrónico de Comunicación ha sido medido por la herramienta Google Analytics de Google (GA4).

6. Definiciones básicas (Para más información ver Normas Técnicas para el Control de los Medios Electrónicos de Comunicación)

Página Vista:

Conjunto de ficheros enviado a un usuario como resultado de una petición del mismo recibida por el servidor. Cuando la página está formada por varios marcos (frames), el conjunto de los mismos tendrá, a efectos de cómputo, la consideración de una página unitaria.

Visita:

Una secuencia ininterrumpida de páginas servidas a un usuario válido. Si dicho usuario no realiza peticiones de páginas en un periodo de tiempo (30 min) la siguiente petición constituirá el inicio de una nueva visita.

Navegador Único:

Total de combinaciones únicas de una dirección IP y un identificador adicional. Los medios pueden utilizar cookies o el Identificador de Alta de registro.

Duración Página Vista:

Tiempo acumulado en segundos de todas las páginas vistas (en visitas de dos o más páginas vistas), dividido por el número total de páginas vistas.

Duración Visita:

Tiempo en segundos de todas las visitas de dos o más páginas vistas, dividido por el número total de visitas de dos o más páginas vistas.

Tráfico nacional:

Audiencia/difusión correspondiente a España medida en base a los datos de las direcciones IP registradas por el sistema de medición.

7. Opinión

De OJDinteractiva, la división de INFORMACIÓN Y CONTROL DE PUBLICACIONES S.A.:

Hemos examinado la información facilitada por el editor del medio electrónico para el periodo que comprende la presente certificación.

Nuestro examen se ha realizado de acuerdo con las normas y procedimientos establecidos en las Normas Técnicas para el Control de los Medios Electrónicos de Comunicación.

En nuestra opinión, la presente acta presenta razonablemente la difusión/audiencia registrada por este medio electrónico.

ADVERTENCIA:

El trabajo de OJDinteractiva, la división de INFORMACIÓN Y CONTROL DE PUBLICACIONES S.A (INTROL) se limita a la realización de pruebas para la revisión de los datos de recuento suministrados por el editor con la finalidad de expresar una opinión sobre la razonabilidad de dichos datos de acuerdo con las Normas Técnicas para el control de los MEC.

Por tanto, INTROL no acepta responsabilidad alguna por las inexactitudes o errores que puedan existir en los datos de recuento. Tampoco acepta ninguna responsabilidad por la falsedad en los datos de recuento recibidos del editor, ni por otros datos de medición que no están incluidos en el análisis.

Abril - 2026

OJDinteractiva