



INFORMACION Y CONTROL DE PUBLICACIONES, S.A.

Velázquez, 46, 1º Drcha - Tel. 91 435 00 32 Fax 91 435 96 05 - 28001 - MADRID
 Entença, 218 Entr. 7 - Tel 93 439 24 18 Fax 93 419 25 34 - 08029 - BARCELONA

Título: ELMERIDIANO.ES
URL Primaria: http://elmeridiano.es/
Editor: Sílvia Tormo Gimeno
Domicilio: Lebón 7 pta 12
Ciudad: 46021 VALENCIA
Teléfono: -
Fax: -
E-mail:
Clasificación: Noticias e Información
Sub-Clasificación: Noticias globales y actualidad

EL MERIDIANO L'HORTA

1. Cifras totales y promedios (Nacional e Internacional)

MES - AÑO	NAVEGADORES UNICOS	VISITAS	PAGINAS
Marzo - 2019	39.870	47.180	59.797
PROMEDIO DIARIO	1.454	1.522	1.929
PROMEDIO LUNES-VIERNES	1.623	1.699	2.151
PROMEDIO SABADO-DOMINGO	1.099	1.149	1.463
PAGINAS / VISITAS	1,27		
DURACION MEDIA VISITAS	0:00:34		
DURACION MEDIA PAGINAS	0:02:09		

2. Secciones (Nacional e Internacional)

	PAGINAS	%
HOME	1.084	1.81 %
RESTO	58.713	98.19 %

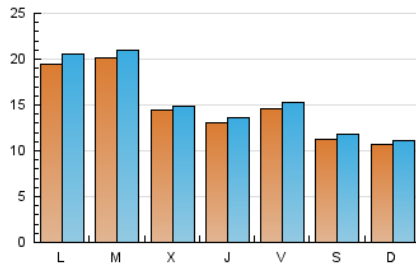
3. Por día del mes (Nacional e Internacional)

Día	N. únicos	Visitas	Páginas	Día	N. únicos	Visitas	Páginas	Día	N. únicos	Visitas	Páginas
1	2.039	2.095	2.555	11	527	547	694	21	959	1.009	1.295
2	1.783	1.848	2.212	12	1.367	1.423	1.866	22	2.255	2.423	3.144
3	610	636	758	13	974	1.005	1.248	23	1.577	1.701	2.185
4	1.130	1.190	1.489	14	2.254	2.355	2.870	24	558	576	749
5	3.012	3.116	3.772	15	1.370	1.433	1.799	25	1.175	1.237	1.539
6	1.251	1.293	1.596	16	1.158	1.215	1.419	26	1.138	1.207	1.524
7	509	534	704	17	2.703	2.817	3.850	27	2.115	2.199	2.604
8	471	495	670	18	4.960	5.267	7.025	28	1.496	1.575	2.048
9	551	576	771	19	2.535	2.635	3.335	29	1.124	1.187	1.518
10	259	275	370	20	1.414	1.462	1.875	30	542	563	751
								31	1.245	1.286	1.562

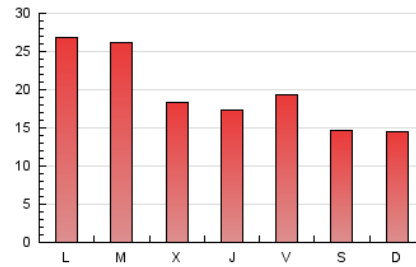
4. Gráficas (Nacional e Internacional)

4.1 Por día de la semana (promedio)

N. únicos / Visitas (x 100)



Páginas (x 100)



4.2 Por franja horaria (promedio)

Visitas (x 1000)

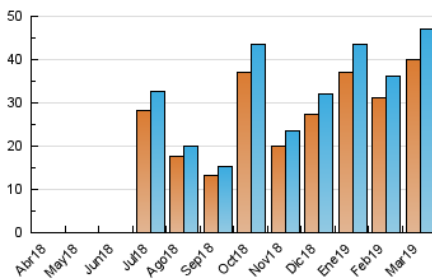


Páginas (x 1000)

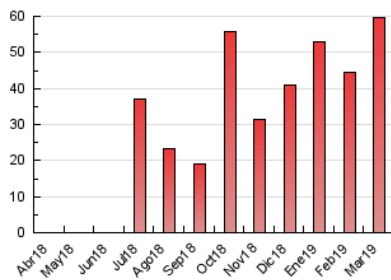


4.3 Por meses

N. únicos / Visitas (x 1000)



Páginas (x 1000)





INFORMACION Y CONTROL DE PUBLICACIONES, S.A.

Velázquez, 46, 1º Drcha - Tel. 91 435 00 32 Fax 91 435 96 05 - 28001 - MADRID
 Entença, 218 Entr. 7 - Tel 93 439 24 18 Fax 93 419 25 34 - 08029 - BARCELONA

Anexo - Tráfico Nacional

Título: ELMERIDIANO.ES
URL Primaria: http://elmeridiano.es/
Editor: Silvia Tormo Gimeno
Domicilio: Lebón 7 pta 12
Ciudad: 46021 VALENCIA
Teléfono: -
Fax: -
E-mail:
Clasificación: Noticias e Información
Sub-Clasificación: Noticias globales y actualidad

EL MERIDIANO L'HORTA

1. Cifras totales y promedios (Nacional)

MES - AÑO	NAVEGADORES UNICOS	VISITAS	PAGINAS
Marzo - 2019	38.091	45.353	57.656
PROMEDIO DIARIO	1.396	1.463	1.860
PROMEDIO LUNES-VIERNES	1.555	1.630	2.070
PROMEDIO SABADO-DOMINGO	1.063	1.113	1.419
PAGINAS / VISITAS	1,27		
DURACION MEDIA VISITAS		0:00:35	
DURACION MEDIA PAGINAS		0:02:08	

2. Secciones (Nacional)

	PAGINAS	%
HOME	1.013	1.76 %
RESTO	56.643	98.24 %

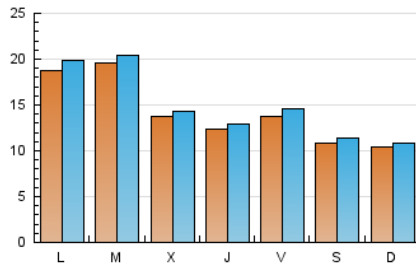
3. Por día del mes (Nacional)

Día	N. únicos	Visitas	Páginas	Día	N. únicos	Visitas	Páginas	Día	N. únicos	Visitas	Páginas
1	1.990	2.045	2.498	11	481	500	645	21	893	943	1.224
2	1.758	1.821	2.179	12	1.311	1.366	1.790	22	2.170	2.337	3.040
3	594	619	729	13	919	949	1.185	23	1.546	1.668	2.145
4	1.058	1.117	1.409	14	2.174	2.274	2.776	24	538	555	722
5	2.944	3.047	3.693	15	1.276	1.336	1.645	25	1.107	1.166	1.465
6	1.189	1.229	1.521	16	1.102	1.159	1.360	26	1.069	1.136	1.450
7	446	469	636	17	2.605	2.719	3.727	27	2.019	2.102	2.495
8	424	448	621	18	4.845	5.147	6.873	28	1.419	1.498	1.967
9	522	546	733	19	2.493	2.592	3.278	29	1.046	1.105	1.431
10	245	260	353	20	1.375	1.421	1.829	30	514	533	719
								31	1.207	1.246	1.518

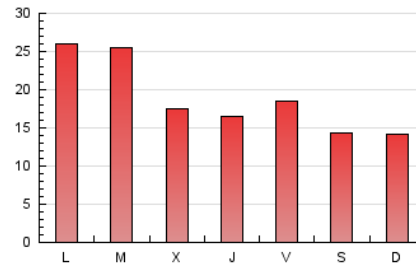
4. Gráficas (Nacional)

4.1 Por día de la semana (promedio)

N. únicos / Visitas (x 100)



Páginas (x 100)



4.2 Por franja horaria (promedio)

Visitas (x 1000)

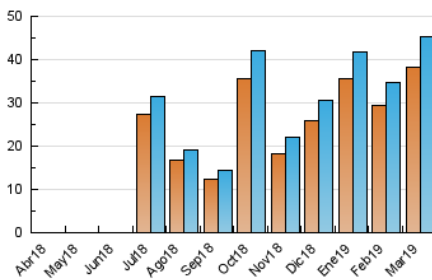


Páginas (x 1000)

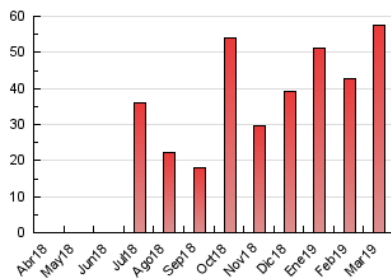


4.3 Por meses

N. únicos / Visitas (x 1000)



Páginas (x 1000)



5. Observaciones

Este Medio Electrónico de Comunicación ha sido medido por la herramienta Google Analytics de Google

6. Definiciones básicas (Para más información ver Normas Técnicas para el Control de los Medios Electrónicos de Comunicación)

Página Vista:

Conjunto de ficheros enviado a un usuario como resultado de una petición del mismo recibida por el servidor. Cuando la página está formada por varios marcos (frames), el conjunto de los mismos tendrá, a efectos de cómputo, la consideración de una página unitaria.

Visita:

Una secuencia ininterrumpida de páginas servidas a un usuario válido. Si dicho usuario no realiza peticiones de páginas en un periodo de tiempo (30 min) la siguiente petición constituirá el inicio de una nueva visita.

Navegador Único:

Total de combinaciones únicas de una dirección IP y un identificador adicional. Los medios pueden utilizar cookies o el Identificador de Alta de registro.

Duración Página Vista:

Tiempo acumulado en segundos de todas las páginas vistas (en visitas de dos o más páginas vistas), dividido por el número total de páginas vistas.

Duración Visita:

Tiempo en segundos de todas las visitas de dos o más páginas vistas, dividido por el número total de visitas de dos o más páginas vistas.

Tráfico nacional:

Audiencia/difusión correspondiente a España medida en base a los datos de las direcciones IP registradas por el sistema de medición.

7. Opinión

De OJDinteractiva, la división de INFORMACIÓN Y CONTROL DE PUBLICACIONES S.A.:

Hemos examinado la información facilitada por el editor del medio electrónico para el periodo que comprende la presente certificación.

Nuestro examen se ha realizado de acuerdo con las normas y procedimientos establecidos en las Normas Técnicas para el Control de los Medios Electrónicos de Comunicación.

En nuestra opinión, la presente acta presenta razonablemente la difusión/audiencia registrada por este medio electrónico.

ADVERTENCIA:

El trabajo de OJDinteractiva, la división de INFORMACIÓN Y CONTROL DE PUBLICACIONES S.A (INTROL) se limita a la realización de pruebas para la revisión de los datos de recuento suministrados por el editor con la finalidad de expresar una opinión sobre la razonabilidad de dichos datos de acuerdo con las Normas Técnicas para el control de los MEC.

Por tanto, INTROL no acepta responsabilidad alguna por las inexactitudes o errores que puedan existir en los datos de recuento. Tampoco acepta ninguna responsabilidad por la falsedad en los datos de recuento recibidos del editor, ni por otros datos de medición que no están incluidos en el análisis.

Abril - 2019

OJDinteractiva