



## INFORMACION Y CONTROL DE PUBLICACIONES, S.A.

Serrano, 21 - 6 planta - Tel. 91 435 00 32 Fax 91 435 96 05 - 28001 MADRID  
 Entença, 218 Entr. 7 - Tel 93 439 24 18 Fax 93 419 25 34 - 08029 BARCELONA

**Título:** DEIA.COM  
**URL Primaria:** http://www.deia.com  
**Editor:** Deia Digital, S.L.  
**Domicilio:** Ctra. Bilbao, 8  
**Ciudad:** 48004 BILBAO  
**Teléfono:** 94 459 91 00  
**Fax:** 94 459 91 19  
**e-mail:**  
**Clasificación:** Noticias e Información



### 1. Cifras totales y promedios

MES - AÑO	USUARIOS UNICOS	VISITAS	PAGINAS
Diciembre - 2009	276.995	591.176	2.138.451
<b>PROMEDIO DIARIO</b>	15.461	19.070	68.982
<b>PROMEDIO LUNES - VIERNES</b>	16.705	20.581	73.008
<b>PROMEDIO SABADOS - DOMINGOS</b>	11.884	14.727	57.407
<b>PAGINAS / VISITAS</b>	3,62		
<b>DURACION MEDIA VISITAS</b>	0:04:04		
<b>DURACION MEDIA PAGINAS</b>	0:01:08		

### 2. Secciones

	PAGINAS	%
<b>HOME</b>	537.820	25.15 %
<b>RESTO</b>	1.600.631	74.85 %

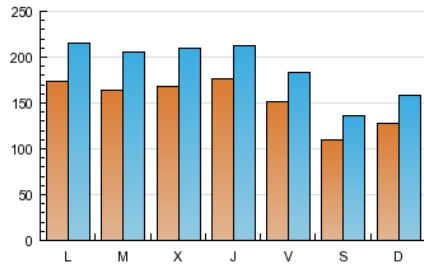
### 3. Por día del mes

Día	U. únicos	Visitas	Páginas	Día	U. únicos	Visitas	Páginas	Día	U. únicos	Visitas	Páginas
1	17.104	21.211	77.851	11	15.831	19.075	70.130	21	17.389	21.735	77.048
2	16.014	19.979	77.500	12	10.577	13.035	48.499	22	18.403	23.801	81.374
3	17.111	21.704	82.907	13	14.465	18.087	74.222	23	16.443	20.354	73.239
4	16.909	20.813	86.988	14	22.001	26.752	92.104	24	11.127	13.507	48.078
5	10.058	12.416	48.878	15	19.141	23.702	85.981	25	8.877	10.865	34.180
6	10.965	13.674	53.927	16	17.735	22.251	79.357	26	11.929	14.674	58.958
7	13.178	16.292	58.983	17	29.975	34.200	92.992	27	12.741	15.689	59.905
8	11.714	14.447	50.407	18	18.908	22.792	75.231	28	17.075	21.273	75.422
9	17.302	21.384	76.106	19	11.436	14.238	51.844	29	15.826	19.947	77.168
10	16.710	20.665	72.767	20	12.903	16.001	63.023	30	16.283	20.657	78.850
								31	13.164	15.956	54.532

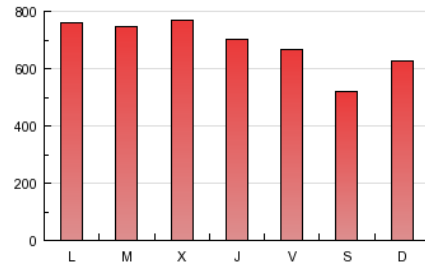
## 4. Gráficas

### 4.1 Por día de la semana (promedio)

U únicos / Visitas (x 100)

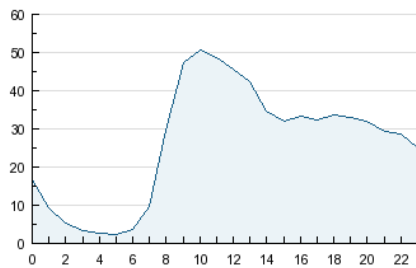


Páginas (x 100)

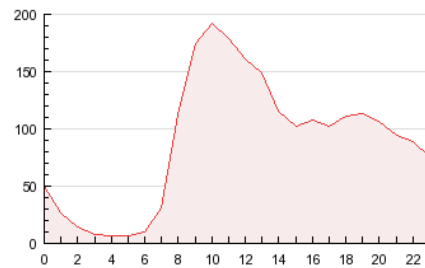


### 4.2 Por franja horaria (promedio)

Visitas (x 1000)

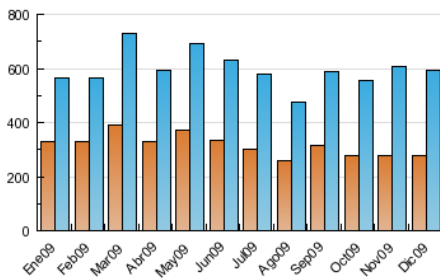


Páginas (x 1000)

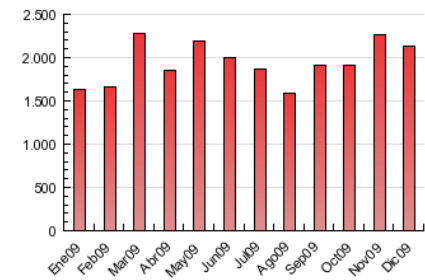


### 4.3 Por meses

U únicos / Visitas (x 1000)



Páginas (x 1000)



## 5. Definiciones básicas (Para más información ver Normas Técnicas para el Control de los Medios Electrónicos de Comunicación)

### **Página Vista:**

Conjunto de ficheros enviado a un usuario como resultado de una petición del mismo recibida por el servidor. Cuando la página está formada por varios marcos (frames), el conjunto de los mismos tendrá, a efectos de cómputo, la consideración de una página unitaria.

### **Visita:**

Una secuencia ininterrumpida de páginas servidas a un usuario válido. Si dicho usuario no realiza peticiones de páginas en un periodo de tiempo (30 min) la siguiente petición constituirá el inicio de una nueva visita.

### **Usuarios Únicos:**

Total de combinaciones únicas de una dirección IP y un identificador adicional. Los medios pueden utilizar el Agente de Usuario (User Agent), Cookie o el Identificador de Alta de registro.

### **Duración Media Páginas:**

Tiempo acumulado en segundos de todas las páginas vistas (en visitas de dos o más páginas vistas), dividido por el número total de páginas vistas.

### **Duración Media Visitas:**

Tiempo en segundos de todas las visitas de dos o más páginas vistas, dividido por el número total de dos o más páginas vistas.

## 6. Opinión

De OJDinteractiva, la división de INFORMACIÓN Y CONTROL DE PUBLICACIONES S.A.:

Hemos examinado la información facilitada por el editor del medio electrónico para el periodo que comprende la presente certificación. Nuestro examen se ha realizado de acuerdo con las normas y procedimientos establecidos en las Normas Técnicas para el Control de los Medios Electrónicos de Comunicación.

En nuestra opinión, la presente acta presenta razonablemente la difusión/audiencia registrada por este medio electrónico.

### **ADVERTENCIA:**

El trabajo de OJDinteractiva, la división de INFORMACIÓN Y CONTROL DE PUBLICACIONES S.A (INTROL) se limita a la realización de pruebas para la revisión de los datos de recuento suministrados por el editor con la finalidad de expresar una opinión sobre la razonabilidad de dichos datos de acuerdo con las Normas Técnicas para el control de los MEC.

Por tanto, INTROL no acepta responsabilidad alguna por las inexactitudes o errores que puedan existir en los datos de recuento. Tampoco acepta ninguna responsabilidad por la falsedad en los datos de recuento recibidos del editor, ni por otros datos de medición que no están incluidos en el análisis.