



## INFORMACION Y CONTROL DE PUBLICACIONES, S.A.

Velázquez, 46, 1º Drcha - Tel. 91 435 00 32 Fax 91 435 96 05 - 28001 - MADRID  
 Entença, 218 Entr. 7 - Tel 93 439 24 18 Fax 93 419 25 34 - 08029 - BARCELONA

**Título:** DEIA.COM  
**URL Primaria:** http://www.deia.com  
**Editor:** Deia Digital, S.L.  
**Domicilio:** C/ Capuchinos, 13 5º C  
**Ciudad:** 48013 BILBAO  
**Teléfono:** 94 459 91 00  
**Fax:** 94 459 91 19  
**E-mail:**  
**Clasificación:** Noticias e Información  
**Sub-Clasificación:** Noticias globales y actualidad



### 1. Cifras totales y promedios (Nacional e Internacional)

MES - AÑO	NAVEGADORES UNICOS	VISITAS	PAGINAS
Noviembre - 2015	903.017	2.480.549	7.435.407
<b>PROMEDIO DIARIO</b>	<b>62.287</b>	<b>82.685</b>	<b>247.847</b>
<b>PROMEDIO LUNES-VIERNES</b>	66.599	87.764	257.297
<b>PROMEDIO SABADO-DOMINGO</b>	52.227	70.835	225.796
<b>PAGINAS / VISITAS</b>	3,00		
<b>DURACION MEDIA VISITAS</b>	0:03:24		
<b>DURACION MEDIA PAGINAS</b>	0:01:42		

### 2. Secciones (Nacional e Internacional)

	PAGINAS	%
<b>HOME</b>	1.685.397	22.67 %
<b>RESTO</b>	5.750.010	77.33 %

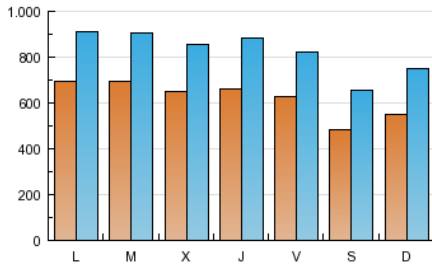
### 3. Por día del mes (Nacional e Internacional)

Día	N. únicos	Visitas	Páginas	Día	N. únicos	Visitas	Páginas	Día	N. únicos	Visitas	Páginas
1	53.048	71.487	211.118	11	67.808	88.424	259.811	21	45.078	61.849	184.585
2	70.560	92.724	288.398	12	64.487	84.603	238.582	22	52.035	72.106	224.564
3	79.582	100.586	278.995	13	57.605	76.334	207.211	23	60.790	81.164	228.745
4	68.027	87.074	249.777	14	54.592	77.268	302.351	24	59.596	79.921	223.771
5	65.994	87.079	248.640	15	56.875	77.604	281.815	25	64.236	85.281	246.869
6	73.479	93.919	286.672	16	68.286	92.544	298.252	26	72.137	95.229	260.954
7	45.452	58.757	165.908	17	60.624	82.131	260.965	27	63.250	82.126	241.443
8	56.713	77.057	236.372	18	59.228	82.111	258.770	28	49.028	63.998	186.757
9	81.989	105.409	292.534	19	62.498	85.378	260.200	29	57.219	77.389	238.696
10	77.607	99.701	288.464	20	56.511	76.809	217.399	30	64.282	84.487	266.789

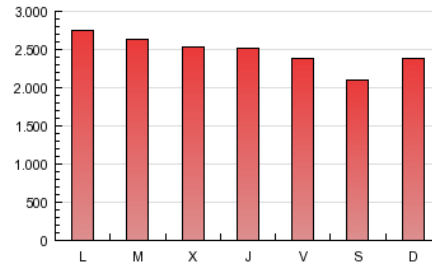
4. Gráficas (Nacional e Internacional)

4.1 Por día de la semana (promedio)

N. únicos / Visitas (x 100)

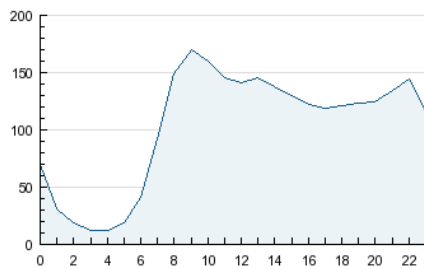


Páginas (x 100)

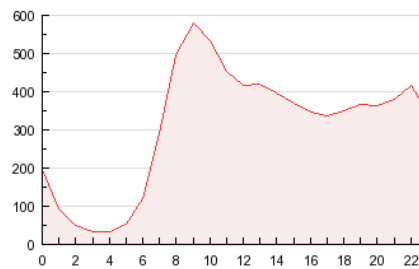


4.2 Por franja horaria (promedio)

Visitas (x 1000)

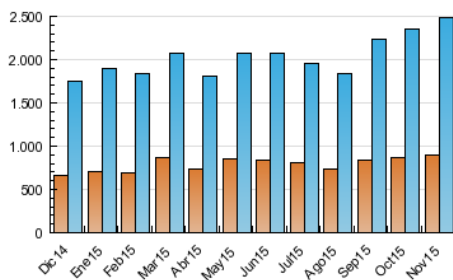


Páginas (x 1000)

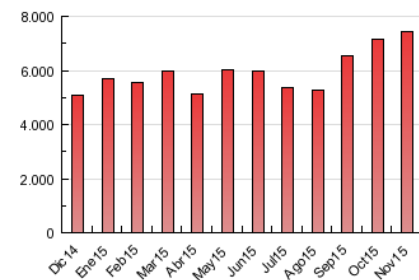


4.3 Por meses

N. únicos / Visitas (x 1000)



Páginas (x 1000)





## INFORMACION Y CONTROL DE PUBLICACIONES, S.A.

Velázquez, 46, 1º Drcha - Tel. 91 435 00 32 Fax 91 435 96 05 - 28001 - MADRID  
 Entença, 218 Entr. 7 - Tel 93 439 24 18 Fax 93 419 25 34 - 08029 - BARCELONA

### Anexo - Tráfico Nacional

**Título:** DEIA.COM  
**URL Primaria:** http://www.deia.com  
**Editor:** Deia Digital, S.L.  
**Domicilio:** C/ Capuchinos, 13 5º C  
**Ciudad:** 48013 BILBAO  
**Teléfono:** 94 459 91 00  
**Fax:** 94 459 91 19  
**E-mail:**  
**Clasificación:** Noticias e Información  
**Sub-Clasificación:** Noticias globales y actualidad



#### 1. Cifras totales y promedios (Nacional)

MES - AÑO	NAVEGADORES UNICOS	VISITAS	PAGINAS
Noviembre - 2015	820.800	2.323.595	7.056.895
<b>PROMEDIO DIARIO</b>	<b>58.054</b>	<b>77.453</b>	<b>235.230</b>
<b>PROMEDIO LUNES-VIERNES</b>	<b>62.086</b>	<b>82.216</b>	<b>244.119</b>
<b>PROMEDIO SABADO-DOMINGO</b>	<b>48.645</b>	<b>66.340</b>	<b>214.488</b>
<b>PAGINAS / VISITAS</b>	<b>3,04</b>		
<b>DURACION MEDIA VISITAS</b>	<b>0:03:27</b>		
<b>DURACION MEDIA PAGINAS</b>	<b>0:01:41</b>		

#### 2. Secciones (Nacional)

	PAGINAS	%
<b>HOME</b>	1.600.256	22.68 %
<b>RESTO</b>	5.456.639	77.32 %

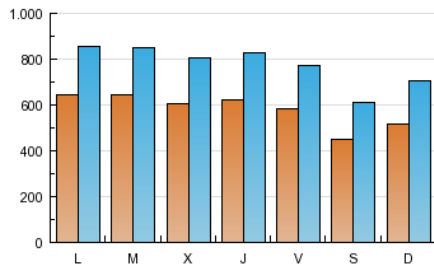
#### 3. Por día del mes (Nacional)

Día	N. únicos	Visitas	Páginas	Día	N. únicos	Visitas	Páginas	Día	N. únicos	Visitas	Páginas
1	49.417	66.979	200.541	11	63.196	82.794	246.642	21	41.944	57.941	175.153
2	65.885	86.911	273.835	12	60.251	79.411	227.128	22	48.529	67.600	213.685
3	74.629	94.607	265.515	13	53.642	71.465	196.212	23	56.445	75.830	216.622
4	63.561	81.727	237.337	14	50.397	71.893	286.907	24	55.424	74.815	212.679
5	61.654	81.677	236.182	15	52.717	72.518	267.500	25	60.006	80.072	234.997
6	68.525	87.836	271.523	16	63.176	86.253	281.983	26	67.736	89.660	247.649
7	42.263	54.866	157.018	17	56.030	76.487	246.622	27	59.163	77.076	228.573
8	53.048	72.395	224.892	18	55.053	76.876	245.691	28	45.839	60.058	177.544
9	76.866	99.158	277.531	19	58.271	80.063	247.351	29	53.655	72.811	227.150
10	72.662	93.700	274.349	20	52.327	71.635	205.652	30	59.298	78.481	252.432

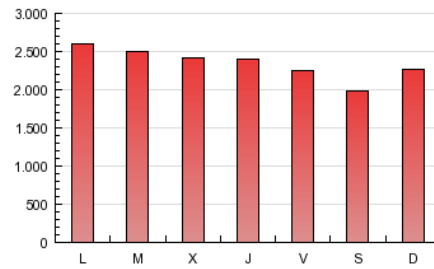
4. Gráficas (Nacional)

4.1 Por día de la semana (promedio)

N. únicos / Visitas (x 100)

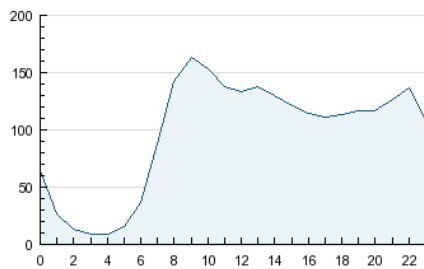


Páginas (x 100)

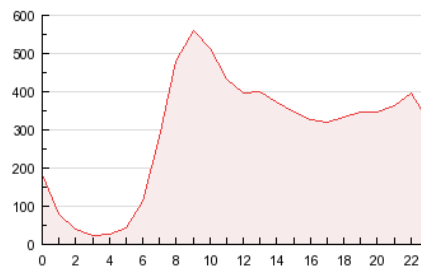


4.2 Por franja horaria (promedio)

Visitas (x 1000)

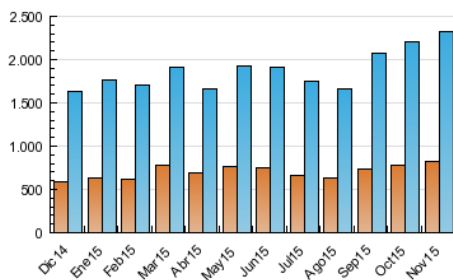


Páginas (x 1000)

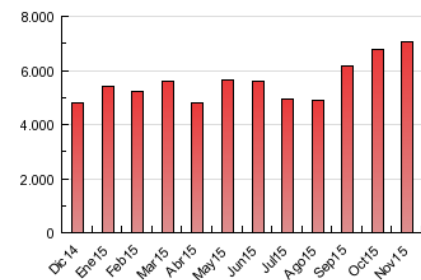


4.3 Por meses

N. únicos / Visitas (x 1000)



Páginas (x 1000)



## 5. Observaciones

Este Medio Electrónico de Comunicación ha sido medido por la herramienta Google Analytics de Google

## 6. Definiciones básicas (Para más información ver Normas Técnicas para el Control de los Medios Electrónicos de Comunicación)

### Página Vista:

Conjunto de ficheros enviado a un usuario como resultado de una petición del mismo recibida por el servidor. Cuando la página está formada por varios marcos (frames), el conjunto de los mismos tendrá, a efectos de cómputo, la consideración de una página unitaria.

### Visita:

Una secuencia ininterrumpida de páginas servidas a un usuario válido. Si dicho usuario no realiza peticiones de páginas en un periodo de tiempo (30 min) la siguiente petición constituirá el inicio de una nueva visita.

### Navegador Único:

Total de combinaciones únicas de una dirección IP y un identificador adicional. Los medios pueden utilizar cookies o el Identificador de Alta de registro.

### Duración Página Vista:

Tiempo acumulado en segundos de todas las páginas vistas (en visitas de dos o más páginas vistas), dividido por el número total de páginas vistas.

### Duración Visita:

Tiempo en segundos de todas las visitas de dos o más páginas vistas, dividido por el número total de visitas de dos o más páginas vistas.

### Tráfico nacional:

Audiencia/difusión correspondiente a España medida en base a los datos de las direcciones IP registradas por el sistema de medición.

## 7. Opinión

De OJDinteractiva, la división de INFORMACIÓN Y CONTROL DE PUBLICACIONES S.A.:

Hemos examinado la información facilitada por el editor del medio electrónico para el periodo que comprende la presente certificación.

Nuestro examen se ha realizado de acuerdo con las normas y procedimientos establecidos en las Normas Técnicas para el Control de los Medios Electrónicos de Comunicación.

En nuestra opinión, la presente acta presenta razonablemente la difusión/audiencia registrada por este medio electrónico.

### ADVERTENCIA:

El trabajo de OJDinteractiva, la división de INFORMACIÓN Y CONTROL DE PUBLICACIONES S.A (INTROL) se limita a la realización de pruebas para la revisión de los datos de recuento suministrados por el editor con la finalidad de expresar una opinión sobre la razonabilidad de dichos datos de acuerdo con las Normas Técnicas para el control de los MEC.

Por tanto, INTROL no acepta responsabilidad alguna por las inexactitudes o errores que puedan existir en los datos de recuento. Tampoco acepta ninguna responsabilidad por la falsedad en los datos de recuento recibidos del editor, ni por otros datos de medición que no están incluidos en el análisis.

Diciembre - 2015

OJDinteractiva