



## INFORMACION Y CONTROL DE PUBLICACIONES, S.A.

Serrano, 21 - 6 planta - Tel. 91 435 00 32 Fax 91 435 96 05 - 28001 MADRID  
Entença, 218 Entr. 7 - Tel 93 439 24 18 Fax 93 419 25 34 - 08029 BARCELONA

**Título:** DEIA.COM  
**URL Primaria:** http://www.deia.com  
**Editor:** Deia Digital, S.L.  
**Domicilio:** Cº capuchinos, 13 5º C  
**Ciudad:** 48013 BILBAO  
**Teléfono:** 94 459 91 00  
**Fax:** 94 459 91 19  
**e-mail:**  
**Clasificación:** Noticias e Información  
**Sub-Clasificación:** Noticias globales y actualidad



### 1. Cifras totales y promedios

MES - AÑO	USUARIOS UNICOS	VISITAS	PAGINAS
Septiembre - 2010	470.371	945.135	3.540.503
<b>PROMEDIO DIARIO</b>	25.517	31.505	118.017
<b>PROMEDIO LUNES - VIERNES</b>	27.240	33.731	128.473
<b>PROMEDIO SABADOS - DOMINGOS</b>	20.777	25.381	89.261
<b>PAGINAS / VISITAS</b>	3,75		
<b>DURACION MEDIA VISITAS</b>	0:04:09		
<b>DURACION MEDIA PAGINAS</b>	0:01:07		

### 2. Secciones

	PAGINAS	%
<b>HOME</b>	816.577	23.06 %
<b>RESTO</b>	2.723.926	76.94 %

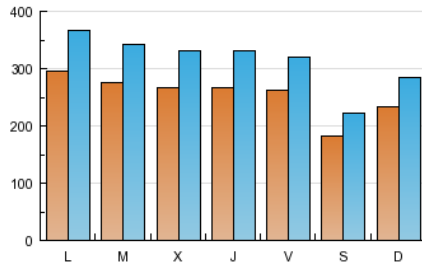
### 3. Por día del mes

Día	U. únicos	Visitas	Páginas	Día	U. únicos	Visitas	Páginas	Día	U. únicos	Visitas	Páginas
1	23.472	29.047	95.619	11	18.328	23.110	88.146	21	26.587	33.138	118.600
2	26.141	31.894	106.918	12	21.814	26.717	91.550	22	27.137	33.922	116.075
3	24.250	29.542	104.372	13	28.579	35.747	146.654	23	27.666	34.581	117.082
4	17.447	20.672	69.475	14	26.647	33.476	145.285	24	26.045	32.171	121.286
5	22.652	28.657	102.820	15	26.273	32.719	117.332	25	19.672	23.905	82.569
6	28.919	36.173	128.939	16	25.852	32.307	113.981	26	30.334	35.429	121.679
7	28.184	34.614	115.884	17	23.668	29.083	105.183	27	30.991	38.197	209.596
8	26.860	33.151	111.107	18	17.393	21.388	72.792	28	28.702	35.302	168.752
9	26.372	33.083	119.008	19	18.573	23.173	85.059	29	29.608	37.179	171.751
10	31.122	37.191	131.025	20	29.308	36.311	128.221	30	26.907	33.256	133.743

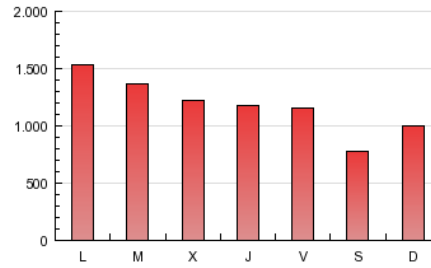
## 4. Gráficas

### 4.1 Por día de la semana (promedio)

U únicos / Visitas (x 100)

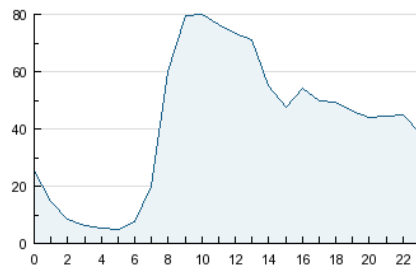


Páginas (x 100)

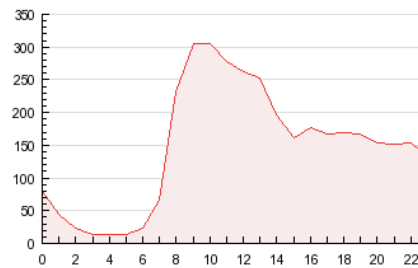


### 4.2 Por franja horaria (promedio)

Visitas (x 1000)

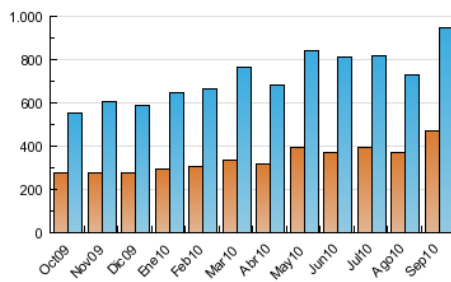


Páginas (x 1000)

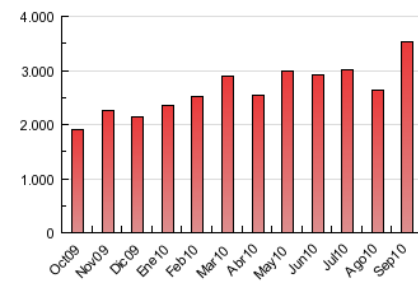


### 4.3 Por meses

U únicos / Visitas (x 1000)



Páginas (x 1000)



## 5. Definiciones básicas (Para más información ver Normas Técnicas para el Control de los Medios Electrónicos de Comunicación)

### **Página Vista:**

Conjunto de ficheros enviado a un usuario como resultado de una petición del mismo recibida por el servidor. Cuando la página está formada por varios marcos (frames), el conjunto de los mismos tendrá, a efectos de cómputo, la consideración de una página unitaria.

### **Visita:**

Una secuencia ininterrumpida de páginas servidas a un usuario válido. Si dicho usuario no realiza peticiones de páginas en un periodo de tiempo (30 min) la siguiente petición constituirá el inicio de una nueva visita.

### **Usuarios Únicos:**

Total de combinaciones únicas de una dirección IP y un identificador adicional. Los medios pueden utilizar el Agente de Usuario (User Agent), Cookie o el Identificador de Alta de registro.

### **Duración Media Páginas:**

Tiempo acumulado en segundos de todas las páginas vistas (en visitas de dos o más páginas vistas), dividido por el número total de páginas vistas.

### **Duración Media Visitas:**

Tiempo en segundos de todas las visitas de dos o más páginas vistas, dividido por el número total de dos o más páginas vistas.

## 6. Opinión

De OJDinteractiva, la división de INFORMACIÓN Y CONTROL DE PUBLICACIONES S.A.:

Hemos examinado la información facilitada por el editor del medio electrónico para el periodo que comprende la presente certificación. Nuestro examen se ha realizado de acuerdo con las normas y procedimientos establecidos en las Normas Técnicas para el Control de los Medios Electrónicos de Comunicación.

En nuestra opinión, la presente acta presenta razonablemente la difusión/audiencia registrada por este medio electrónico.

### **ADVERTENCIA:**

El trabajo de OJDinteractiva, la división de INFORMACIÓN Y CONTROL DE PUBLICACIONES S.A (INTROL) se limita a la realización de pruebas para la revisión de los datos de recuento suministrados por el editor con la finalidad de expresar una opinión sobre la razonabilidad de dichos datos de acuerdo con las Normas Técnicas para el control de los MEC.

Por tanto, INTROL no acepta responsabilidad alguna por las inexactitudes o errores que puedan existir en los datos de recuento. Tampoco acepta ninguna responsabilidad por la falsedad en los datos de recuento recibidos del editor, ni por otros datos de medición que no están incluidos en el análisis.