



INFORMACION Y CONTROL DE PUBLICACIONES, S.A.

Serrano, 21 - 6 planta - Tel. 91 435 00 32 Fax 91 435 96 05 - 28001 MADRID
 Entença, 218 Entr. 7 - Tel 93 439 24 18 Fax 93 419 25 34 - 08029 BARCELONA

Título: DEIA.COM
URL Primaria: http://www.deia.com
Editor: Deia Digital, S.L.
Domicilio: Ctra. Bilbao, 8
Ciudad: 48004 BILBAO
Teléfono: 94 459 91 00
Fax: 94 459 91 19
e-mail:
Clasificación: Noticias e Información
Sub-Clasificación: Noticias globales y actualidad



1. Cifras totales y promedios

MES - AÑO	USUARIOS UNICOS	VISITAS	PAGINAS
Agosto - 2010	367.783	727.475	2.645.603
PROMEDIO DIARIO	19.266	23.467	85.342
PROMEDIO LUNES - VIERNES	20.543	25.176	92.510
PROMEDIO SABADOS - DOMINGOS	16.147	19.290	67.820
PAGINAS / VISITAS	3,64		
DURACION MEDIA VISITAS	0:03:56		
DURACION MEDIA PAGINAS	0:01:05		

2. Secciones

	PAGINAS	%
HOME	626.271	23.67 %
RESTO	2.019.332	76.33 %

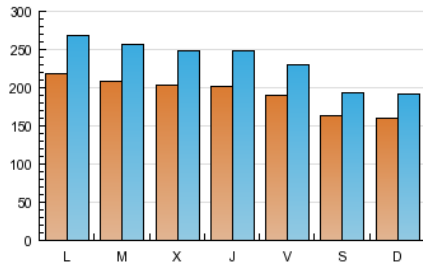
3. Por día del mes

Día	U. únicos	Visitas	Páginas	Día	U. únicos	Visitas	Páginas	Día	U. únicos	Visitas	Páginas
1	15.666	19.217	81.604	11	18.493	22.679	87.803	21	19.307	22.255	67.474
2	23.691	29.061	103.253	12	20.978	25.457	89.707	22	20.064	23.595	78.082
3	20.787	25.763	91.372	13	18.740	22.736	76.269	23	22.586	27.488	101.903
4	19.413	24.196	93.404	14	13.486	16.428	65.166	24	21.460	26.398	99.775
5	18.043	22.348	88.972	15	13.273	16.195	61.371	25	22.873	27.716	102.701
6	17.796	21.916	86.390	16	18.596	22.781	81.595	26	21.629	26.513	99.213
7	14.115	16.893	57.304	17	19.070	23.422	82.931	27	19.113	23.202	86.796
8	13.141	15.784	56.153	18	20.545	24.886	93.729	28	18.423	21.861	70.961
9	19.885	25.044	99.295	19	20.295	24.753	94.713	29	17.846	21.386	72.262
10	19.115	23.572	94.691	20	20.472	24.431	81.567	30	24.284	29.917	101.951
								31	24.072	29.582	97.196

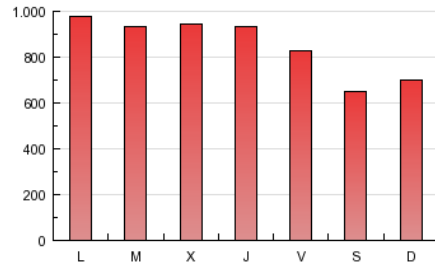
4. Gráficas

4.1 Por día de la semana (promedio)

U únicos / Visitas (x 100)

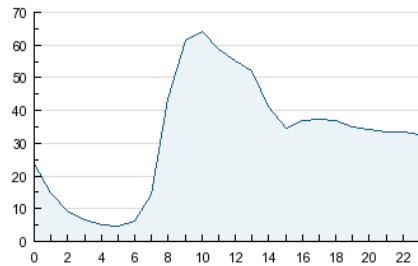


Páginas (x 100)

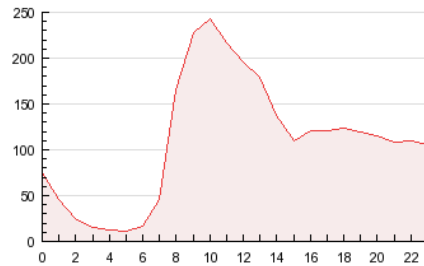


4.2 Por franja horaria (promedio)

Visitas (x 1000)

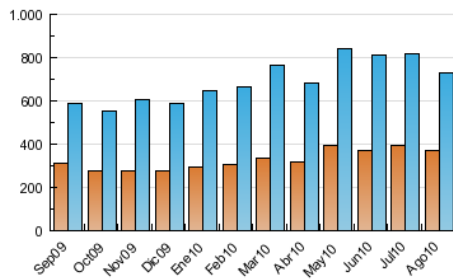


Páginas (x 1000)

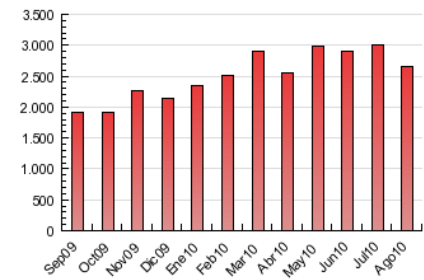


4.3 Por meses

U únicos / Visitas (x 1000)



Páginas (x 1000)



5. Definiciones básicas (Para más información ver Normas Técnicas para el Control de los Medios Electrónicos de Comunicación)

Página Vista:

Conjunto de ficheros enviado a un usuario como resultado de una petición del mismo recibida por el servidor. Cuando la página está formada por varios marcos (frames), el conjunto de los mismos tendrá, a efectos de cómputo, la consideración de una página unitaria.

Visita:

Una secuencia ininterrumpida de páginas servidas a un usuario válido. Si dicho usuario no realiza peticiones de páginas en un periodo de tiempo (30 min) la siguiente petición constituirá el inicio de una nueva visita.

Usuarios Únicos:

Total de combinaciones únicas de una dirección IP y un identificador adicional. Los medios pueden utilizar el Agente de Usuario (User Agent), Cookie o el Identificador de Alta de registro.

Duración Media Páginas:

Tiempo acumulado en segundos de todas las páginas vistas (en visitas de dos o más páginas vistas), dividido por el número total de páginas vistas.

Duración Media Visitas:

Tiempo en segundos de todas las visitas de dos o más páginas vistas, dividido por el número total de dos o más páginas vistas.

6. Opinión

De OJDinteractiva, la división de INFORMACIÓN Y CONTROL DE PUBLICACIONES S.A.:

Hemos examinado la información facilitada por el editor del medio electrónico para el periodo que comprende la presente certificación. Nuestro examen se ha realizado de acuerdo con las normas y procedimientos establecidos en las Normas Técnicas para el Control de los Medios Electrónicos de Comunicación.

En nuestra opinión, la presente acta presenta razonablemente la difusión/audiencia registrada por este medio electrónico.

ADVERTENCIA:

El trabajo de OJDinteractiva, la división de INFORMACIÓN Y CONTROL DE PUBLICACIONES S.A (INTROL) se limita a la realización de pruebas para la revisión de los datos de recuento suministrados por el editor con la finalidad de expresar una opinión sobre la razonabilidad de dichos datos de acuerdo con las Normas Técnicas para el control de los MEC.

Por tanto, INTROL no acepta responsabilidad alguna por las inexactitudes o errores que puedan existir en los datos de recuento. Tampoco acepta ninguna responsabilidad por la falsedad en los datos de recuento recibidos del editor, ni por otros datos de medición que no están incluidos en el análisis.