



INFORMACION Y CONTROL DE PUBLICACIONES, S.A.

Serrano, 21 - 6 planta - Tel. 91 435 00 32 Fax 91 435 96 05 - 28001 MADRID
Entença, 218 Entr. 7 - Tel 93 439 24 18 Fax 93 419 25 34 - 08029 BARCELONA

Título: DEIA.COM
URL Primaria: http://www.deia.com
Editor: Deia Digital, S.L.
Domicilio: Ctra. Bilbao, 8
Ciudad: 48004 BILBAO
Teléfono: 94 459 91 00
Fax: 94 459 91 19
e-mail:
Clasificación: Noticias e Información
Sub-Clasificación: Noticias globales y actualidad



1. Cifras totales y promedios

MES - AÑO	USUARIOS UNICOS	VISITAS	PAGINAS
Julio - 2010	397.035	818.463	3.013.913
PROMEDIO DIARIO	21.339	26.402	97.223
PROMEDIO LUNES - VIERNES	23.803	29.573	108.663
PROMEDIO SABADOS - DOMINGOS	15.318	18.651	69.258
PAGINAS / VISITAS	3,68		
DURACION MEDIA VISITAS	0:04:11		
DURACION MEDIA PAGINAS	0:01:08		

2. Secciones

	PAGINAS	%
HOME	738.435	24.50 %
RESTO	2.275.478	75.5 %

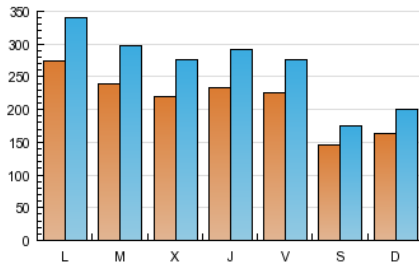
3. Por día del mes

Día	U. únicos	Visitas	Páginas	Día	U. únicos	Visitas	Páginas	Día	U. únicos	Visitas	Páginas
1	21.499	27.133	98.551	11	19.434	23.679	91.134	21	21.855	27.643	98.505
2	19.764	24.767	89.351	12	40.554	49.430	191.422	22	20.794	26.368	93.314
3	13.046	16.326	55.849	13	28.559	34.819	136.209	23	20.911	25.797	96.798
4	16.446	20.090	73.578	14	23.320	28.957	104.321	24	13.101	15.882	57.369
5	22.606	28.378	97.400	15	26.146	32.594	131.017	25	14.528	17.907	69.447
6	21.890	27.599	101.198	16	23.487	29.275	116.312	26	23.472	29.364	106.634
7	22.241	27.864	95.961	17	14.080	17.397	68.523	27	23.147	28.746	102.518
8	26.761	33.021	121.406	18	15.019	18.469	68.365	28	20.731	26.011	92.577
9	25.583	30.507	119.128	19	23.224	29.289	109.141	29	21.891	27.169	93.422
10	18.577	21.682	79.955	20	22.035	28.159	101.351	30	23.189	27.712	94.054
								31	13.632	16.429	59.103

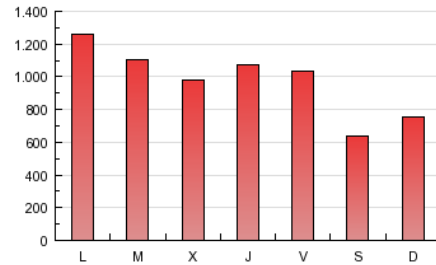
4. Gráficas

4.1 Por día de la semana (promedio)

U únicos / Visitas (x 100)

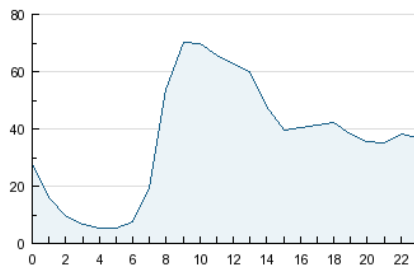


Páginas (x 100)

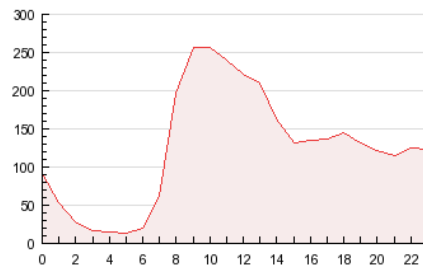


4.2 Por franja horaria (promedio)

Visitas (x 1000)

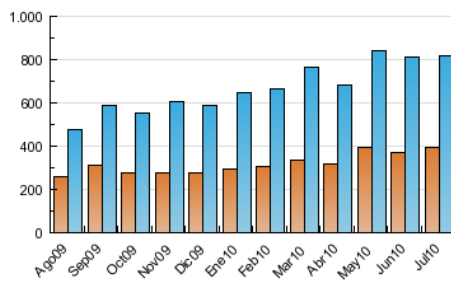


Páginas (x 1000)

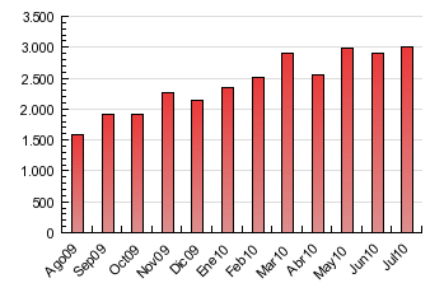


4.3 Por meses

U únicos / Visitas (x 1000)



Páginas (x 1000)



5. Definiciones básicas (Para más información ver Normas Técnicas para el Control de los Medios Electrónicos de Comunicación)

Página Vista:

Conjunto de ficheros enviado a un usuario como resultado de una petición del mismo recibida por el servidor. Cuando la página está formada por varios marcos (frames), el conjunto de los mismos tendrá, a efectos de cómputo, la consideración de una página unitaria.

Visita:

Una secuencia ininterrumpida de páginas servidas a un usuario válido. Si dicho usuario no realiza peticiones de páginas en un periodo de tiempo (30 min) la siguiente petición constituirá el inicio de una nueva visita.

Usuarios Únicos:

Total de combinaciones únicas de una dirección IP y un identificador adicional. Los medios pueden utilizar el Agente de Usuario (User Agent), Cookie o el Identificador de Alta de registro.

Duración Media Páginas:

Tiempo acumulado en segundos de todas las páginas vistas (en visitas de dos o más páginas vistas), dividido por el número total de páginas vistas.

Duración Media Visitas:

Tiempo en segundos de todas las visitas de dos o más páginas vistas, dividido por el número total de dos o más páginas vistas.

6. Opinión

De OJDinteractiva, la división de INFORMACIÓN Y CONTROL DE PUBLICACIONES S.A.:

Hemos examinado la información facilitada por el editor del medio electrónico para el periodo que comprende la presente certificación. Nuestro examen se ha realizado de acuerdo con las normas y procedimientos establecidos en las Normas Técnicas para el Control de los Medios Electrónicos de Comunicación.

En nuestra opinión, la presente acta presenta razonablemente la difusión/audiencia registrada por este medio electrónico.

ADVERTENCIA:

El trabajo de OJDinteractiva, la división de INFORMACIÓN Y CONTROL DE PUBLICACIONES S.A (INTROL) se limita a la realización de pruebas para la revisión de los datos de recuento suministrados por el editor con la finalidad de expresar una opinión sobre la razonabilidad de dichos datos de acuerdo con las Normas Técnicas para el control de los MEC.

Por tanto, INTROL no acepta responsabilidad alguna por las inexactitudes o errores que puedan existir en los datos de recuento. Tampoco acepta ninguna responsabilidad por la falsedad en los datos de recuento recibidos del editor, ni por otros datos de medición que no están incluidos en el análisis.