



INFORMACION Y CONTROL DE PUBLICACIONES, S.A.

Serrano, 21 - 6 planta - Tel. 91 435 00 32 Fax 91 435 96 05 - 28001 MADRID
 Entença, 218 Entr. 7 - Tel 93 439 24 18 Fax 93 419 25 34 - 08029 BARCELONA

Título: DEIA.COM
URL Primaria: http://www.deia.com
Editor: Deia Digital, S.L.
Domicilio: Ctra. Bilbao, 8
Ciudad: 48004 BILBAO
Teléfono: 94 459 91 00
Fax: 94 459 91 19
e-mail:
Clasificación: Noticias e Información



1. Cifras totales y promedios

MES - AÑO	USUARIOS UNICOS	VISITAS	PAGINAS
Julio - 2009	300.565	577.842	1.872.308
PROMEDIO DIARIO	15.746	18.640	60.397
PROMEDIO LUNES - VIERNES	17.510	20.824	67.471
PROMEDIO SABADOS - DOMINGOS	10.675	12.360	40.059
PAGINAS / VISITAS	3,24		
DURACION MEDIA VISITAS	0:03:00		
DURACION MEDIA PAGINAS	0:00:56		

2. Secciones

	PAGINAS	%
HOME	381.725	20.39 %
RESTO	1.490.583	79.61 %

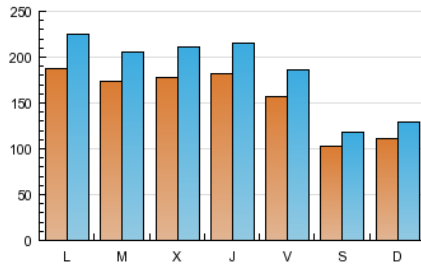
3. Por día del mes

Día	U. únicos	Visitas	Páginas	Día	U. únicos	Visitas	Páginas	Día	U. únicos	Visitas	Páginas
1	19.390	23.088	78.116	11	9.800	11.220	36.089	21	16.890	20.178	63.129
2	18.366	21.807	73.323	12	10.639	12.379	39.009	22	16.969	20.157	66.424
3	17.158	20.658	68.362	13	19.979	24.065	78.351	23	16.998	20.122	63.876
4	11.717	13.801	46.321	14	18.159	21.596	69.419	24	15.351	17.939	56.919
5	12.967	15.003	51.715	15	17.212	20.466	64.948	25	9.013	10.340	31.366
6	19.004	23.043	78.353	16	20.088	23.368	69.069	26	10.269	11.903	37.842
7	17.766	21.268	68.861	17	17.231	20.252	66.702	27	19.116	22.510	72.001
8	17.589	20.886	69.263	18	10.494	12.044	38.431	28	16.413	19.399	59.778
9	18.186	21.728	71.586	19	10.497	12.193	39.701	29	17.519	20.910	67.037
10	16.792	19.971	64.556	20	16.909	20.300	68.291	30	17.352	20.869	67.158
								31	12.282	14.379	46.312

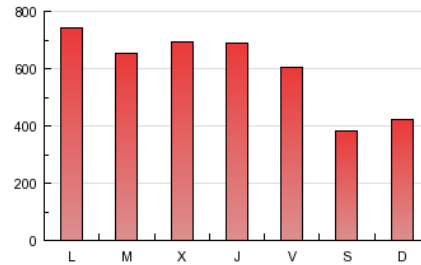
4. Gráficas

4.1 Por día de la semana (promedio)

U únicos / Visitas (x 100)

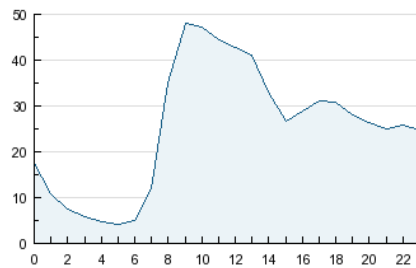


Páginas (x 100)

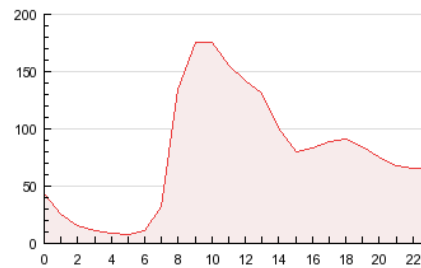


4.2 Por franja horaria (promedio)

Visitas (x 1000)

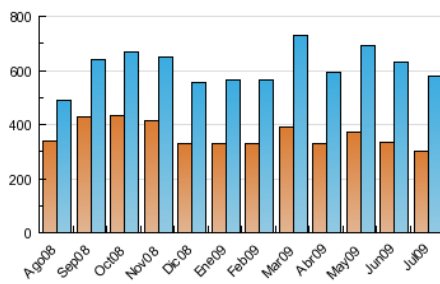


Páginas (x 1000)

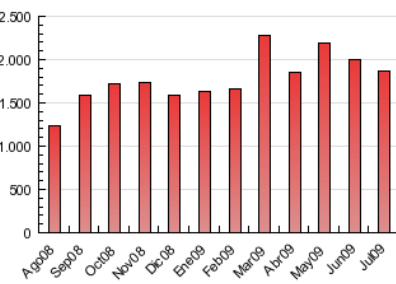


4.3 Por meses

U únicos / Visitas (x 1000)



Páginas (x 1000)



5. Definiciones básicas (Para más información ver Normas Técnicas para el Control de los Medios Electrónicos de Comunicación)

Página Vista:

Conjunto de ficheros enviado a un usuario como resultado de una petición del mismo recibida por el servidor. Cuando la página está formada por varios marcos (frames), el conjunto de los mismos tendrá, a efectos de cómputo, la consideración de una página unitaria.

Visita:

Una secuencia ininterrumpida de páginas servidas a un usuario válido. Si dicho usuario no realiza peticiones de páginas en un periodo de tiempo (30 min) la siguiente petición constituirá el inicio de una nueva visita.

Usuarios Únicos:

Total de combinaciones únicas de una dirección IP y un identificador adicional. Los medios pueden utilizar el Agente de Usuario (User Agent), Cookie o el Identificador de Alta de registro.

Duración Media Páginas:

Tiempo acumulado en segundos de todas las páginas vistas (en visitas de dos o más páginas vistas), dividido por el número total de páginas vistas.

Duración Media Visitas:

Tiempo en segundos de todas las visitas de dos o más páginas vistas, dividido por el número total de dos o más páginas vistas.

6. Opinión

De OJDinteractiva, la división de INFORMACIÓN Y CONTROL DE PUBLICACIONES S.A.:

Hemos examinado la información facilitada por el editor del medio electrónico para el periodo que comprende la presente certificación. Nuestro examen se ha realizado de acuerdo con las normas y procedimientos establecidos en las Normas Técnicas para el Control de los Medios Electrónicos de Comunicación.

En nuestra opinión, la presente acta presenta razonablemente la difusión/audiencia registrada por este medio electrónico.

ADVERTENCIA:

El trabajo de OJDinteractiva, la división de INFORMACIÓN Y CONTROL DE PUBLICACIONES S.A (INTROL) se limita a la realización de pruebas para la revisión de los datos de recuento suministrados por el editor con la finalidad de expresar una opinión sobre la razonabilidad de dichos datos de acuerdo con las Normas Técnicas para el control de los MEC.

Por tanto, INTROL no acepta responsabilidad alguna por las inexactitudes o errores que puedan existir en los datos de recuento. Tampoco acepta ninguna responsabilidad por la falsedad en los datos de recuento recibidos del editor, ni por otros datos de medición que no están incluidos en el análisis.