



INFORMACION Y CONTROL DE PUBLICACIONES, S.A.

Serrano, 21 - 6 planta - Tel. 91 435 00 32 Fax 91 435 96 05 - 28001 MADRID
 Entença, 218 Entr. 7 - Tel 93 439 24 18 Fax 93 419 25 34 - 08029 BARCELONA

Título: DEIA.COM
URL Primaria: http://www.deia.com
Editor: Deia Digital, S.L.
Domicilio: Ctra. Bilbao, 8
Ciudad: 48004 BILBAO
Teléfono: 94 459 91 00
Fax: 94 459 91 19
e-mail:
Clasificación: Noticias e Información
Sub-Clasificación: Noticias globales y actualidad



1. Cifras totales y promedios

MES - AÑO	USUARIOS UNICOS	VISITAS	PAGINAS
Junio - 2010	372.464	810.093	2.909.471
PROMEDIO DIARIO	21.454	27.003	96.982
PROMEDIO LUNES - VIERNES	23.655	29.883	106.263
PROMEDIO SABADOS - DOMINGOS	15.403	19.084	71.461
PAGINAS / VISITAS	3,59		
DURACION MEDIA VISITAS	0:04:10		
DURACION MEDIA PAGINAS	0:01:10		

2. Secciones

	PAGINAS	%
HOME	780.993	26.84 %
RESTO	2.128.478	73.16 %

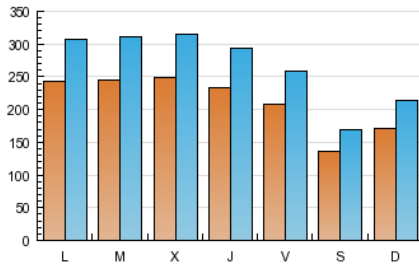
3. Por día del mes

Día	U. únicos	Visitas	Páginas	Día	U. únicos	Visitas	Páginas	Día	U. únicos	Visitas	Páginas
1	23.380	29.694	101.213	11	20.726	25.775	87.056	21	21.037	26.940	88.859
2	23.582	29.830	100.178	12	13.990	17.290	65.054	22	22.553	28.263	95.912
3	22.744	28.938	100.676	13	16.764	21.114	77.641	23	23.616	29.291	111.934
4	21.353	26.595	95.036	14	25.475	32.166	114.062	24	23.104	28.747	101.360
5	13.879	17.087	58.234	15	23.688	30.277	106.453	25	19.578	24.255	82.283
6	16.749	20.871	74.562	16	30.427	40.192	154.988	26	13.215	16.243	62.916
7	25.755	32.708	113.001	17	23.697	30.133	113.024	27	17.041	20.802	84.037
8	25.059	31.704	109.271	18	21.391	26.430	97.323	28	24.722	31.155	106.645
9	23.790	30.113	109.427	19	13.674	16.886	63.402	29	28.204	36.093	133.906
10	23.452	29.639	107.197	20	17.913	22.382	85.844	30	23.071	28.480	107.977

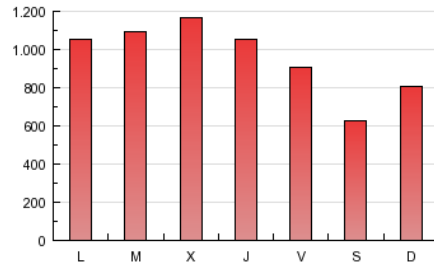
4. Gráficas

4.1 Por día de la semana (promedio)

U únicos / Visitas (x 100)

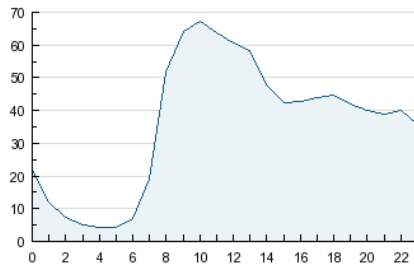


Páginas (x 100)

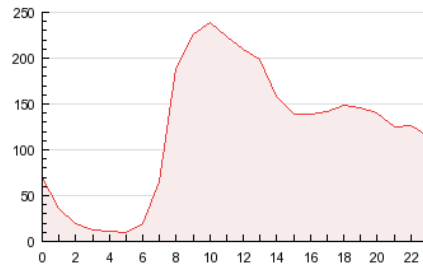


4.2 Por franja horaria (promedio)

Visitas (x 1000)

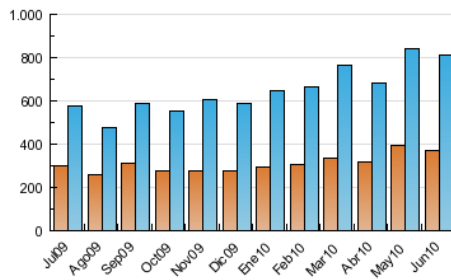


Páginas (x 1000)

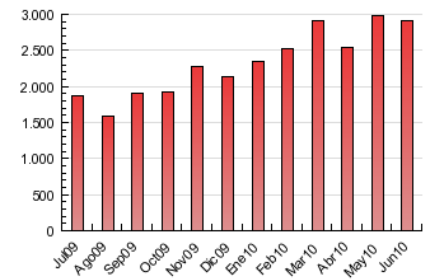


4.3 Por meses

U únicos / Visitas (x 1000)



Páginas (x 1000)



5. Definiciones básicas (Para más información ver Normas Técnicas para el Control de los Medios Electrónicos de Comunicación)

Página Vista:

Conjunto de ficheros enviado a un usuario como resultado de una petición del mismo recibida por el servidor. Cuando la página está formada por varios marcos (frames), el conjunto de los mismos tendrá, a efectos de cómputo, la consideración de una página unitaria.

Visita:

Una secuencia ininterrumpida de páginas servidas a un usuario válido. Si dicho usuario no realiza peticiones de páginas en un periodo de tiempo (30 min) la siguiente petición constituirá el inicio de una nueva visita.

Usuarios Únicos:

Total de combinaciones únicas de una dirección IP y un identificador adicional. Los medios pueden utilizar el Agente de Usuario (User Agent), Cookie o el Identificador de Alta de registro.

Duración Media Páginas:

Tiempo acumulado en segundos de todas las páginas vistas (en visitas de dos o más páginas vistas), dividido por el número total de páginas vistas.

Duración Media Visitas:

Tiempo en segundos de todas las visitas de dos o más páginas vistas, dividido por el número total de dos o más páginas vistas.

6. Opinión

De OJDinteractiva, la división de INFORMACIÓN Y CONTROL DE PUBLICACIONES S.A.:

Hemos examinado la información facilitada por el editor del medio electrónico para el periodo que comprende la presente certificación. Nuestro examen se ha realizado de acuerdo con las normas y procedimientos establecidos en las Normas Técnicas para el Control de los Medios Electrónicos de Comunicación.

En nuestra opinión, la presente acta presenta razonablemente la difusión/audiencia registrada por este medio electrónico.

ADVERTENCIA:

El trabajo de OJDinteractiva, la división de INFORMACIÓN Y CONTROL DE PUBLICACIONES S.A (INTROL) se limita a la realización de pruebas para la revisión de los datos de recuento suministrados por el editor con la finalidad de expresar una opinión sobre la razonabilidad de dichos datos de acuerdo con las Normas Técnicas para el control de los MEC.

Por tanto, INTROL no acepta responsabilidad alguna por las inexactitudes o errores que puedan existir en los datos de recuento. Tampoco acepta ninguna responsabilidad por la falsedad en los datos de recuento recibidos del editor, ni por otros datos de medición que no están incluidos en el análisis.