



## INFORMACION Y CONTROL DE PUBLICACIONES, S.A.

Velázquez, 46, 1º Drcha - Tel. 91 435 00 32 Fax 91 435 96 05 - 28001 - MADRID  
Av. Diagonal 497, 5a planta - Tel 93 439 24 18 Fax 93 419 25 34 - 08029 - BARCELONA

**Título:** DEIA.COM  
**URL Primaria:** https://www.deia.eus  
**Editor:** Deia Digital, S.L.  
**Domicilio:** C/ Capuchinos, 13 5º C  
**Ciudad:** 48013 BILBAO  
**Teléfono:** 94 459 91 00  
**Fax:** 94 459 91 19  
**E-mail:**  
**Clasificación:** Noticias e Información  
**Sub-Clasificación:** Noticias globales y actualidad



### 1. Cifras totales y promedios (Nacional e Internacional)

MES - AÑO	NAVEGADORES UNICOS	VISITAS	PAGINAS
Abril - 2026	1.725.645	5.603.292	11.832.983
<b>PROMEDIO DIARIO</b>	<b>142.528</b>	<b>188.743</b>	<b>394.325</b>
<b>PROMEDIO LUNES-VIERNES</b>	146.176	193.885	408.121
<b>PROMEDIO SABADO-DOMINGO</b>	132.495	174.603	356.387
<b>PAGINAS / VISITAS</b>	2,09		
<b>DURACION MEDIA VISITAS</b>	0:02:45		
<b>TIEMPO INTERACCIÓN MEDIO</b>	0:03:39		

### 2. Secciones (Nacional e Internacional)

	PAGINAS	%
<b>HOME</b>	3.914.420	33.09 %
<b>RESTO</b>	7.915.342	66.91 %

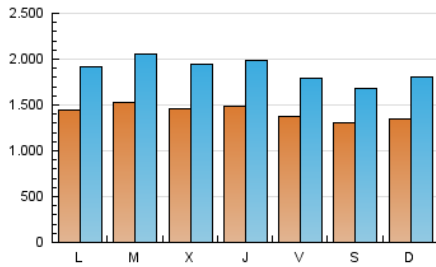
### 3. Por día del mes (Nacional e Internacional)

Día	N. únicos	Visitas	Páginas	Día	N. únicos	Visitas	Páginas	Día	N. únicos	Visitas	Páginas
1	131.886	173.508	368.196	11	133.399	166.883	356.527	21	159.155	213.258	448.971
2	131.101	176.980	359.565	12	136.445	184.969	387.972	22	156.657	198.204	435.343
3	127.889	167.099	342.593	13	163.639	220.126	482.227	23	169.188	222.803	452.682
4	112.139	145.480	294.869	14	170.489	228.503	473.910	24	144.145	188.476	389.425
5	141.208	188.362	374.829	15	167.485	222.730	442.343	25	117.059	159.056	321.583
6	116.883	155.544	318.108	16	171.313	224.895	452.502	26	115.268	155.225	331.187
7	135.203	178.419	363.517	17	127.733	166.304	370.547	27	139.314	191.681	406.884
8	134.282	184.148	402.184	18	159.911	200.582	394.478	28	148.573	202.627	413.565
9	138.972	184.145	397.698	19	144.533	196.266	389.648	29	142.160	190.274	426.717
10	149.943	193.476	408.774	20	155.277	199.093	424.879	30	134.593	183.175	398.039

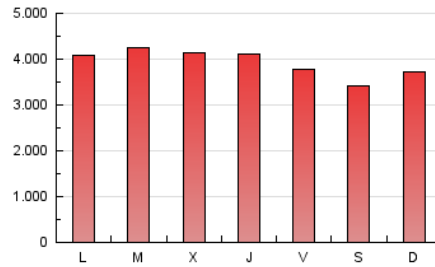
#### 4. Gráficas (Nacional e Internacional)

##### 4.1 Por día de la semana (promedio)

N. únicos / Visitas (x 100)

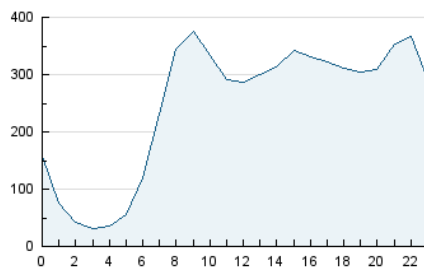


Páginas (x 100)

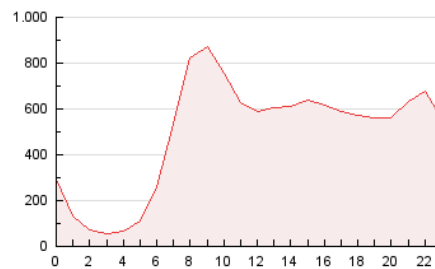


##### 4.2 Por franja horaria (promedio)

Visitas\_ (x 1000)

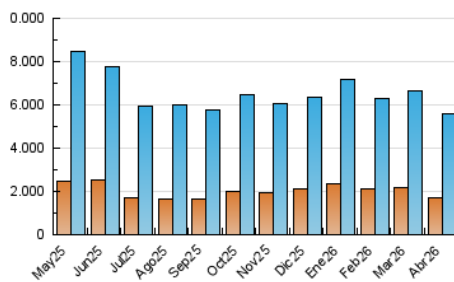


Páginas (x 1000)

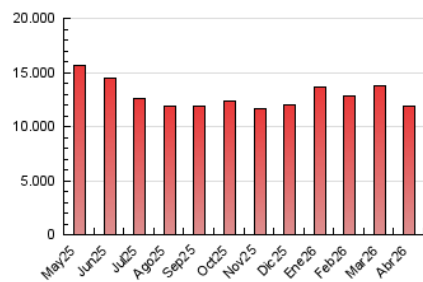


##### 4.3 Por meses

N. únicos / Visitas (x 1000)



Páginas (x 1000)





## INFORMACION Y CONTROL DE PUBLICACIONES, S.A.

Velázquez, 46, 1ª Drcha - Tel. 91 435 00 32 Fax 91 435 96 05 - 28001 - MADRID  
Av. Diagonal 497, 5a planta - Tel 93 439 24 18 Fax 93 419 25 34 - 08029 - BARCELONA

### Anexo - Tráfico Nacional

**Título:** DEIA.COM  
**URL Primaria:** https://www.deia.eus  
**Editor:** Deia Digital, S.L.  
**Domicilio:** C/ Capuchinos, 13 5º C  
**Ciudad:** 48013 BILBAO  
**Teléfono:** 94 459 91 00  
**Fax:** 94 459 91 19  
**E-mail:**  
**Clasificación:** Noticias e Información  
**Sub-Clasificación:** Noticias globales y actualidad



#### 1. Cifras totales y promedios (Nacional)

MES - AÑO	NAVEGADORES UNICOS	VISITAS	PAGINAS
Abril - 2026	1.643.634	5.488.367	11.556.041
<b>PROMEDIO DIARIO</b>	<b>138.542</b>	<b>183.901</b>	<b>385.098</b>
<b>PROMEDIO LUNES-VIERNES</b>	142.306	189.167	399.013
<b>PROMEDIO SABADO-DOMINGO</b>	128.192	169.419	346.831
<b>PAGINAS / VISITAS</b>	2,09		
<b>DURACION MEDIA VISITAS</b>	0:02:45		
<b>TIEMPO INTERACCIÓN MEDIO</b>	0:03:43		

#### 2. Secciones (Nacional)

	PAGINAS	%
<b>HOME</b>	3.823.633	33.10 %
<b>RESTO</b>	7.729.305	66.90 %

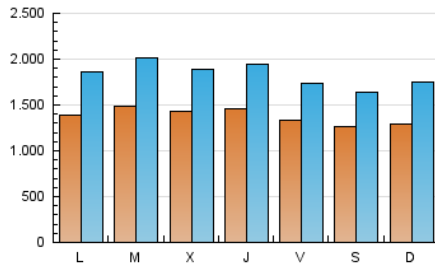
#### 3. Por día del mes (Nacional)

Día	N. únicos	Visitas	Páginas	Día	N. únicos	Visitas	Páginas	Día	N. únicos	Visitas	Páginas
1	128.847	168.822	360.093	11	128.678	162.298	346.835	21	155.283	209.419	439.731
2	127.788	172.980	350.785	12	132.062	178.844	378.179	22	153.397	193.689	426.848
3	123.418	161.549	331.916	13	159.956	216.223	472.261	23	165.904	217.889	444.548
4	107.002	137.465	282.532	14	167.417	226.042	466.005	24	140.186	184.054	380.730
5	134.166	180.439	360.250	15	165.051	219.236	435.493	25	114.190	154.926	314.298
6	109.637	148.120	304.755	16	167.949	221.298	445.235	26	111.659	150.376	323.520
7	128.734	171.150	350.778	17	125.071	163.203	363.680	27	135.733	185.158	399.100
8	129.790	178.903	391.356	18	156.819	198.448	387.235	28	145.740	198.342	405.974
9	134.769	178.985	387.621	19	140.963	192.555	381.795	29	139.120	186.715	418.576
10	145.246	187.449	398.274	20	150.906	194.142	415.542	30	130.793	178.307	388.993

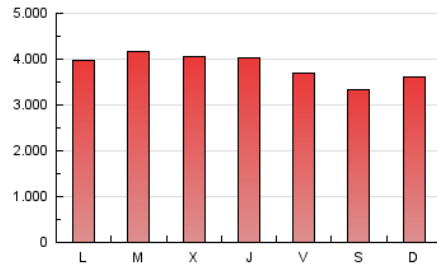
## 4. Gráficas (Nacional)

### 4.1 Por día de la semana (promedio)

N. únicos / Visitas (x 100)

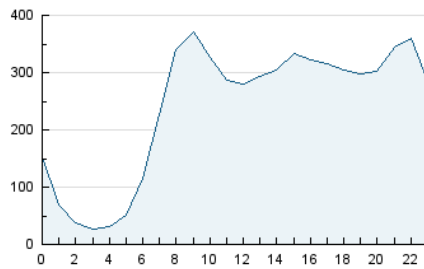


Páginas (x 100)

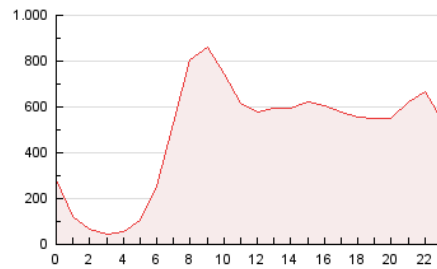


### 4.2 Por franja horaria (promedio)

Visitas\_ (x 1000)

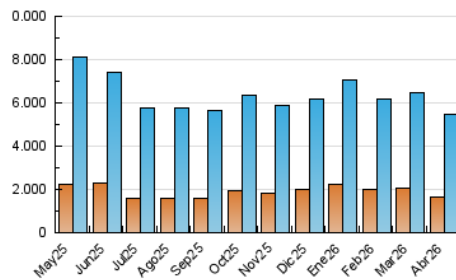


Páginas (x 1000)

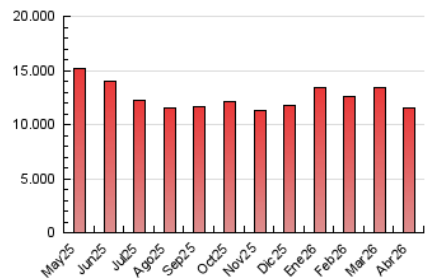


### 4.3 Por meses

N. únicos / Visitas (x 1000)



Páginas (x 1000)



## 5. Observaciones

Este Medio Electrónico de Comunicación ha sido medido por la herramienta Google Analytics de Google (GA4).

## 6. Definiciones básicas (Para más información ver Normas Técnicas para el Control de los Medios Electrónicos de Comunicación)

### Página Vista:

Conjunto de ficheros enviado a un usuario como resultado de una petición del mismo recibida por el servidor. Cuando la página está formada por varios marcos (frames), el conjunto de los mismos tendrá, a efectos de cómputo, la consideración de una página unitaria.

### Visita:

Una secuencia ininterrumpida de páginas servidas a un usuario válido. Si dicho usuario no realiza peticiones de páginas en un periodo de tiempo (30 min) la siguiente petición constituirá el inicio de una nueva visita.

### Navegador Único:

Total de combinaciones únicas de una dirección IP y un identificador adicional. Los medios pueden utilizar cookies o el Identificador de Alta de registro.

### Duración Página Vista:

Tiempo acumulado en segundos de todas las páginas vistas (en visitas de dos o más páginas vistas), dividido por el número total de páginas vistas.

### Duración Visita:

Tiempo en segundos de todas las visitas de dos o más páginas vistas, dividido por el número total de visitas de dos o más páginas vistas.

### Tráfico nacional:

Audiencia/difusión correspondiente a España medida en base a los datos de las direcciones IP registradas por el sistema de medición.

## 7. Opinión

De OJDinteractiva, la división de INFORMACIÓN Y CONTROL DE PUBLICACIONES S.A.:

Hemos examinado la información facilitada por el editor del medio electrónico para el periodo que comprende la presente certificación.

Nuestro examen se ha realizado de acuerdo con las normas y procedimientos establecidos en las Normas Técnicas para el Control de los Medios Electrónicos de Comunicación.

En nuestra opinión, la presente acta presenta razonablemente la difusión/audiencia registrada por este medio electrónico.

### ADVERTENCIA:

El trabajo de OJDinteractiva, la división de INFORMACIÓN Y CONTROL DE PUBLICACIONES S.A (INTROL) se limita a la realización de pruebas para la revisión de los datos de recuento suministrados por el editor con la finalidad de expresar una opinión sobre la razonabilidad de dichos datos de acuerdo con las Normas Técnicas para el control de los MEC.

Por tanto, INTROL no acepta responsabilidad alguna por las inexactitudes o errores que puedan existir en los datos de recuento. Tampoco acepta ninguna responsabilidad por la falsedad en los datos de recuento recibidos del editor, ni por otros datos de medición que no están incluidos en el análisis.

Mayo - 2026

OJDinteractiva