



## INFORMACION Y CONTROL DE PUBLICACIONES, S.A.

Velázquez, 46, 1º Drcha - Tel. 91 435 00 32 Fax 91 435 96 05 - 28001 - MADRID  
 Entença, 218 Entr. 7 - Tel 93 439 24 18 Fax 93 419 25 34 - 08029 - BARCELONA

**Título:** DEIA.COM  
**URL Primaria:** http://www.deia.com  
**Editor:** Deia Digital, S.L.  
**Domicilio:** C/ Capuchinos, 13 5º C  
**Ciudad:** 48013 BILBAO  
**Teléfono:** 94 459 91 00  
**Fax:** 94 459 91 19  
**E-mail:**  
**Clasificación:** Noticias e Información  
**Sub-Clasificación:** Noticias globales y actualidad



### 1. Cifras totales y promedios (Nacional e Internacional)

MES - AÑO	NAVEGADORES UNICOS	VISITAS	PAGINAS
Abril - 2016	876.689	2.502.947	7.370.644
<b>PROMEDIO DIARIO</b>	<b>62.801</b>	<b>83.432</b>	<b>245.688</b>
<b>PROMEDIO LUNES-VIERNES</b>	66.569	88.363	258.819
<b>PROMEDIO SABADO-DOMINGO</b>	54.008	71.925	215.049
<b>PAGINAS / VISITAS</b>	2,94		
<b>DURACION MEDIA VISITAS</b>	0:03:20		
<b>DURACION MEDIA PAGINAS</b>	0:01:43		

### 2. Secciones (Nacional e Internacional)

	PAGINAS	%
<b>HOME</b>	1.702.991	23.11 %
<b>RESTO</b>	5.667.653	76.89 %

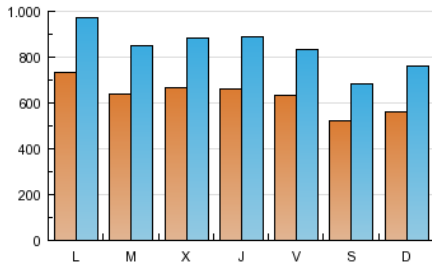
### 3. Por día del mes (Nacional e Internacional)

Día	N. únicos	Visitas	Páginas	Día	N. únicos	Visitas	Páginas	Día	N. únicos	Visitas	Páginas
1	51.738	69.609	205.266	11	64.968	87.399	299.728	21	71.189	94.025	264.848
2	42.180	55.828	163.259	12	58.848	78.419	224.955	22	62.763	82.255	240.313
3	50.083	68.246	209.806	13	60.571	80.935	243.123	23	50.958	66.547	194.970
4	62.995	84.832	252.287	14	63.738	87.652	262.571	24	60.731	83.073	244.757
5	61.465	82.424	238.151	15	68.899	92.043	297.898	25	73.496	97.054	304.897
6	58.236	78.139	219.359	16	51.396	67.047	199.172	26	70.801	93.963	281.609
7	63.524	86.723	252.040	17	59.901	81.475	234.605	27	72.158	94.297	276.604
8	61.096	79.992	234.189	18	92.521	120.538	301.815	28	66.691	87.001	257.745
9	51.311	67.430	204.811	19	64.397	85.413	245.001	29	73.012	93.540	245.966
10	53.217	72.162	268.855	20	74.847	99.368	286.839	30	66.294	85.518	215.205

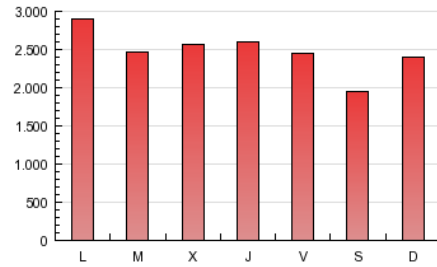
4. Gráficas (Nacional e Internacional)

4.1 Por día de la semana (promedio)

N. únicos / Visitas (x 100)

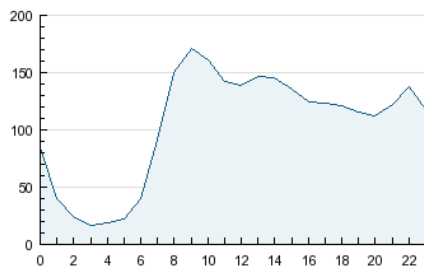


Páginas (x 100)

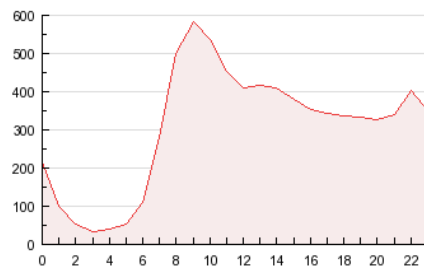


4.2 Por franja horaria (promedio)

Visitas (x 1000)

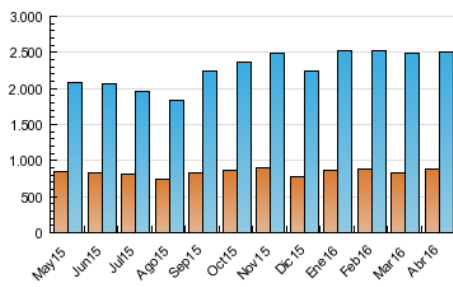


Páginas (x 1000)

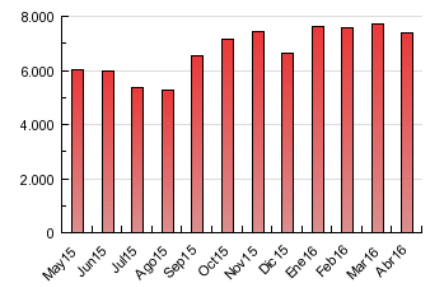


4.3 Por meses

N. únicos / Visitas (x 1000)



Páginas (x 1000)





## INFORMACION Y CONTROL DE PUBLICACIONES, S.A.

Velázquez, 46, 1º Drcha - Tel. 91 435 00 32 Fax 91 435 96 05 - 28001 - MADRID  
 Entença, 218 Entr. 7 - Tel 93 439 24 18 Fax 93 419 25 34 - 08029 - BARCELONA

### Anexo - Tráfico Nacional

**Título:** DEIA.COM  
**URL Primaria:** http://www.deia.com  
**Editor:** Deia Digital, S.L.  
**Domicilio:** C/ Capuchinos, 13 5º C  
**Ciudad:** 48013 BILBAO  
**Teléfono:** 94 459 91 00  
**Fax:** 94 459 91 19  
**E-mail:**  
**Clasificación:** Noticias e Información  
**Sub-Clasificación:** Noticias globales y actualidad



#### 1. Cifras totales y promedios (Nacional)

MES - AÑO	NAVEGADORES UNICOS	VISITAS	PAGINAS
Abril - 2016	796.960	2.354.194	7.029.680
<b>PROMEDIO DIARIO</b>	<b>58.766</b>	<b>78.473</b>	<b>234.323</b>
<b>PROMEDIO LUNES-VIERNES</b>	<b>62.226</b>	<b>83.033</b>	<b>246.650</b>
<b>PROMEDIO SABADO-DOMINGO</b>	<b>50.693</b>	<b>67.834</b>	<b>205.559</b>
<b>PAGINAS / VISITAS</b>	2,99		
<b>DURACION MEDIA VISITAS</b>	0:03:23		
<b>DURACION MEDIA PAGINAS</b>	0:01:42		

#### 2. Secciones (Nacional)

	PAGINAS	%
<b>HOME</b>	1.627.321	23.15 %
<b>RESTO</b>	5.402.359	76.85 %

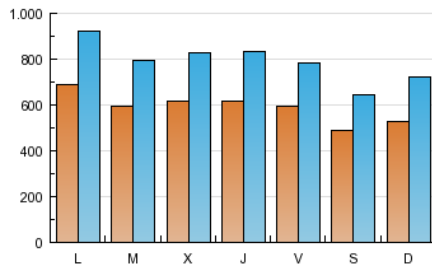
#### 3. Por día del mes (Nacional)

Día	N. únicos	Visitas	Páginas	Día	N. únicos	Visitas	Páginas	Día	N. únicos	Visitas	Páginas
1	48.223	65.151	194.006	11	60.713	82.095	287.264	21	65.820	87.630	251.449
2	39.054	51.984	154.282	12	55.071	73.740	214.721	22	58.592	77.249	229.054
3	46.907	64.288	200.388	13	56.583	76.001	231.217	23	47.322	62.208	185.472
4	58.787	79.671	240.406	14	59.536	82.302	250.021	24	57.040	78.548	234.923
5	57.084	77.091	226.113	15	64.700	86.748	284.270	25	68.911	91.425	291.689
6	54.016	72.936	208.296	16	48.371	63.291	190.074	26	66.190	88.328	268.805
7	59.149	81.296	239.907	17	56.510	77.145	224.200	27	67.239	88.483	263.819
8	56.931	74.993	222.600	18	87.983	114.865	289.101	28	62.871	82.300	246.393
9	47.990	63.369	195.537	19	59.652	79.615	232.251	29	69.187	88.849	234.958
10	49.948	68.039	258.949	20	69.514	92.918	273.312	30	63.093	81.636	206.203

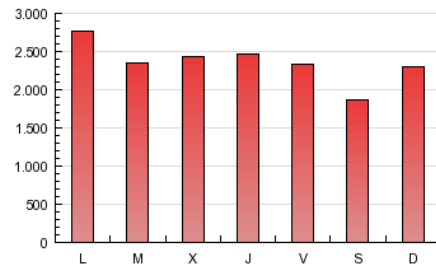
## 4. Gráficas (Nacional)

### 4.1 Por día de la semana (promedio)

N. únicos / Visitas (x 100)

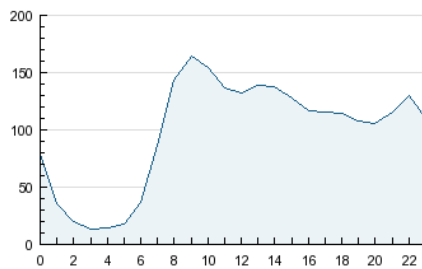


Páginas (x 100)

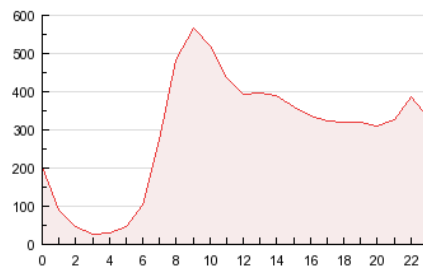


### 4.2 Por franja horaria (promedio)

Visitas (x 1000)

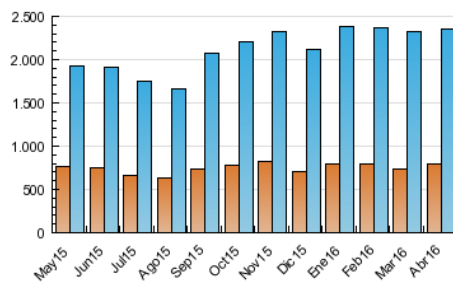


Páginas (x 1000)

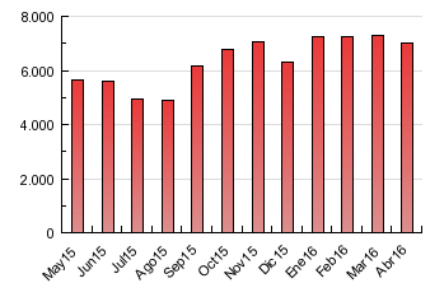


### 4.3 Por meses

N. únicos / Visitas (x 1000)



Páginas (x 1000)



## 5. Observaciones

Este Medio Electrónico de Comunicación ha sido medido por la herramienta Google Analytics de Google

## 6. Definiciones básicas (Para más información ver Normas Técnicas para el Control de los Medios Electrónicos de Comunicación)

### Página Vista:

Conjunto de ficheros enviado a un usuario como resultado de una petición del mismo recibida por el servidor. Cuando la página está formada por varios marcos (frames), el conjunto de los mismos tendrá, a efectos de cómputo, la consideración de una página unitaria.

### Visita:

Una secuencia ininterrumpida de páginas servidas a un usuario válido. Si dicho usuario no realiza peticiones de páginas en un periodo de tiempo (30 min) la siguiente petición constituirá el inicio de una nueva visita.

### Navegador Único:

Total de combinaciones únicas de una dirección IP y un identificador adicional. Los medios pueden utilizar cookies o el Identificador de Alta de registro.

### Duración Página Vista:

Tiempo acumulado en segundos de todas las páginas vistas (en visitas de dos o más páginas vistas), dividido por el número total de páginas vistas.

### Duración Visita:

Tiempo en segundos de todas las visitas de dos o más páginas vistas, dividido por el número total de visitas de dos o más páginas vistas.

### Tráfico nacional:

Audiencia/difusión correspondiente a España medida en base a los datos de las direcciones IP registradas por el sistema de medición.

## 7. Opinión

De OJDinteractiva, la división de INFORMACIÓN Y CONTROL DE PUBLICACIONES S.A.:

Hemos examinado la información facilitada por el editor del medio electrónico para el periodo que comprende la presente certificación.

Nuestro examen se ha realizado de acuerdo con las normas y procedimientos establecidos en las Normas Técnicas para el Control de los Medios Electrónicos de Comunicación.

En nuestra opinión, la presente acta presenta razonablemente la difusión/audiencia registrada por este medio electrónico.

### ADVERTENCIA:

El trabajo de OJDinteractiva, la división de INFORMACIÓN Y CONTROL DE PUBLICACIONES S.A (INTROL) se limita a la realización de pruebas para la revisión de los datos de recuento suministrados por el editor con la finalidad de expresar una opinión sobre la razonabilidad de dichos datos de acuerdo con las Normas Técnicas para el control de los MEC.

Por tanto, INTROL no acepta responsabilidad alguna por las inexactitudes o errores que puedan existir en los datos de recuento. Tampoco acepta ninguna responsabilidad por la falsedad en los datos de recuento recibidos del editor, ni por otros datos de medición que no están incluidos en el análisis.

Mayo - 2016

OJDinteractiva