



INFORMACION Y CONTROL DE PUBLICACIONES, S.A.

Serrano, 21 - 6 planta - Tel. 91 435 00 32 Fax 91 435 96 05 - 28001 MADRID
Entença, 218 Entr. 7 - Tel 93 439 24 18 Fax 93 419 25 34 - 08029 BARCELONA

Título: DEIA.COM
URL Primaria: http://www.deia.com
Editor: Deia Digital, S.L.
Domicilio: Cº capuchinos, 13 5º C
Ciudad: 48013 BILBAO
Teléfono: 94 459 91 00
Fax: 94 459 91 19
E-mail:
Clasificación: Noticias e Información
Sub-Clasificación: Noticias globales y actualidad



1. Cifras totales y promedios (Nacional e Internacional)

MES - AÑO	NAVEGADORES UNICOS	VISITAS	PAGINAS
Marzo - 2012	762.144	1.681.664	6.218.186
PROMEDIO DIARIO	43.429	54.247	200.587
PROMEDIO LUNES-VIERNES	47.697	59.851	221.697
PROMEDIO SABADO-DOMINGO	32.996	40.549	148.984
PAGINAS / VISITAS	3,70		
DURACION MEDIA VISITAS	0:04:21		
DURACION MEDIA PAGINAS	0:01:11		

2. Secciones (Nacional e Internacional)

	PAGINAS	%
HOME	1.449.142	23.30 %
RESTO	4.769.044	76.7 %

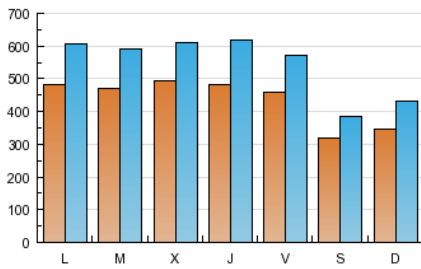
3. Por día del mes (Nacional e Internacional)

Día	N. únicos	Visitas	Páginas	Día	N. únicos	Visitas	Páginas	Día	N. únicos	Visitas	Páginas
1	44.637	56.661	202.997	11	35.473	44.064	164.403	21	49.558	62.003	205.034
2	42.404	52.518	188.042	12	47.727	59.749	209.157	22	45.326	56.343	187.449
3	31.390	38.025	134.163	13	47.861	60.272	237.447	23	41.102	50.555	182.545
4	36.612	46.968	175.744	14	49.372	61.531	221.354	24	34.667	41.132	138.586
5	48.477	61.245	221.827	15	50.323	64.727	269.186	25	31.561	38.926	118.641
6	45.857	59.308	206.732	16	49.241	61.974	319.187	26	48.962	60.511	196.932
7	51.307	63.653	224.422	17	31.666	38.831	155.688	27	43.221	53.517	169.619
8	52.396	66.781	275.002	18	34.047	42.245	155.991	28	46.685	57.320	180.798
9	50.741	62.600	362.763	19	48.274	60.577	197.909	29	48.521	63.891	175.305
10	33.367	39.973	177.091	20	50.573	62.775	224.614	30	46.767	58.212	219.011
								31	28.177	34.777	120.547

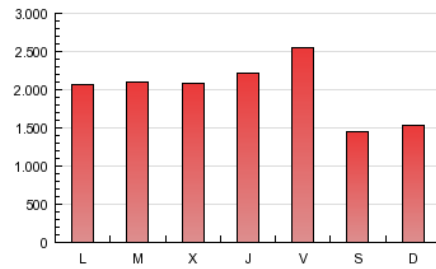
4. Gráficas (Nacional e Internacional)

4.1 Por día de la semana (promedio)

N. únicos / Visitas (x 100)

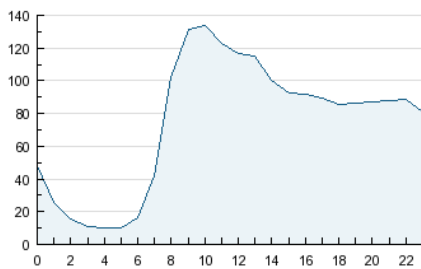


Páginas (x 100)

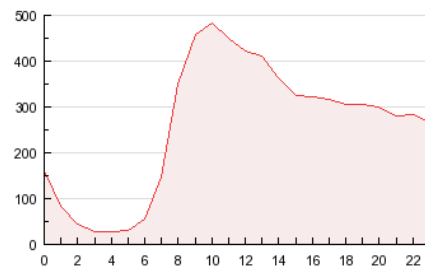


4.2 Por franja horaria (promedio)

Visitas (x 1000)

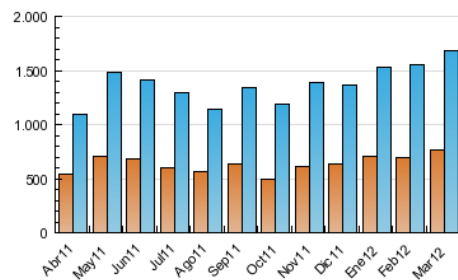


Páginas (x 1000)

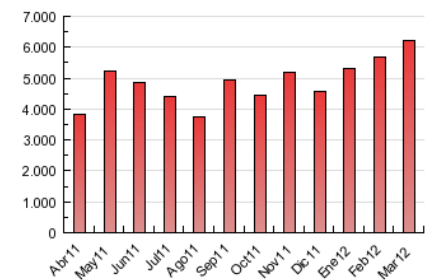


4.3 Por meses

N. únicos / Visitas (x 1000)



Páginas (x 1000)





INFORMACION Y CONTROL DE PUBLICACIONES, S.A.

Serrano, 21 - 6 planta - Tel. 91 435 00 32 Fax 91 435 96 05 - 28001 MADRID
Entença, 218 Entr. 7 - Tel 93 439 24 18 Fax 93 419 25 34 - 08029 BARCELONA

Anexo - Tráfico Nacional

Título: DEIA.COM
URL Primaria: http://www.deia.com
Editor: Deia Digital, S.L.
Domicilio: Cº capuchinos, 13 5º C
Ciudad: 48013 BILBAO
Teléfono: 94 459 91 00
Fax: 94 459 91 19
E-mail:
Clasificación: Noticias e Información
Sub-Clasificación: Noticias globales y actualidad



1. Cifras totales y promedios (Nacional)

MES - AÑO	NAVEGADORES UNICOS	VISITAS	PAGINAS
Marzo - 2012	637.827	1.482.771	5.649.151
PROMEDIO DIARIO	37.947	47.831	182.231
PROMEDIO LUNES-VIERNES	41.819	52.967	201.814
PROMEDIO SABADO-DOMINGO	28.484	35.277	134.360
PAGINAS / VISITAS	3,81		
DURACION MEDIA VISITAS	0:04:25		
DURACION MEDIA PAGINAS	0:01:10		

2. Secciones (Nacional)

	PAGINAS	%
HOME	1.354.235	23.97 %
RESTO	4.294.916	76.03 %

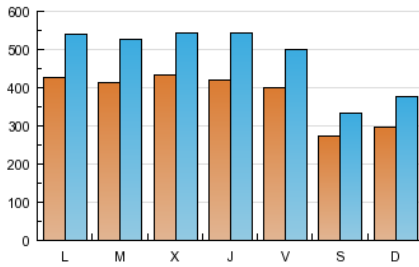
3. Por día del mes (Nacional)

Día	N. únicos	Visitas	Páginas	Día	N. únicos	Visitas	Páginas	Día	N. únicos	Visitas	Páginas
1	39.866	50.975	187.255	11	30.256	37.973	148.765	21	43.473	55.002	186.893
2	37.445	46.740	172.738	12	42.093	53.268	192.660	22	39.889	50.101	170.981
3	27.218	33.222	121.920	13	42.256	53.709	219.172	23	36.028	44.695	164.983
4	31.958	41.382	160.382	14	43.647	54.859	202.945	24	30.385	36.212	124.696
5	42.896	54.705	202.402	15	43.394	56.288	241.551	25	27.319	33.930	106.293
6	40.949	53.387	190.405	16	42.660	54.075	287.180	26	43.612	54.279	180.376
7	45.202	56.616	205.838	17	27.417	33.831	139.939	27	38.214	47.755	154.805
8	43.556	56.586	245.901	18	29.608	36.992	141.381	28	41.241	51.027	165.306
9	42.422	52.840	324.253	19	42.678	54.129	182.390	29	43.238	57.501	160.891
10	27.759	33.606	157.843	20	44.412	55.749	206.196	30	40.841	50.992	194.789
								31	24.438	30.345	108.022

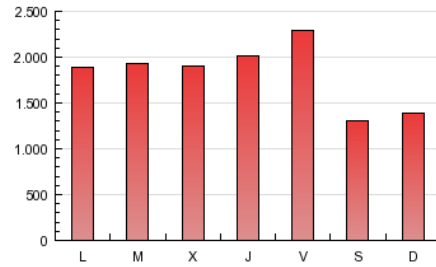
4. Gráficas (Nacional)

4.1 Por día de la semana (promedio)

N. únicos / Visitas (x 100)

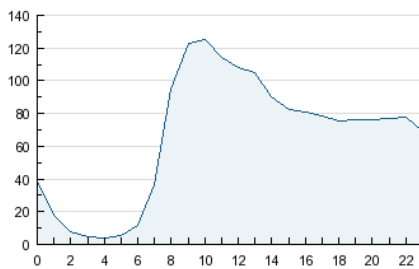


Páginas (x 100)

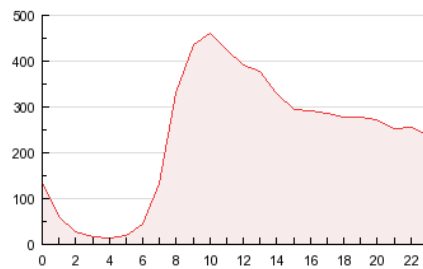


4.2 Por franja horaria (promedio)

Visitas (x 1000)

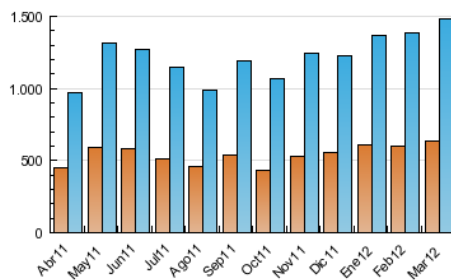


Páginas (x 1000)

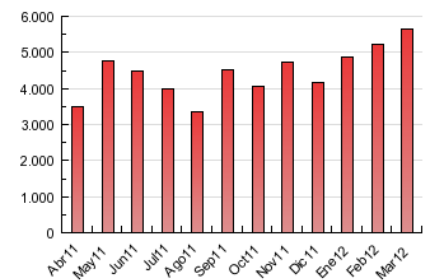


4.3 Por meses

N. únicos / Visitas (x 1000)



Páginas (x 1000)



5. Definiciones básicas (Para más información ver Normas Técnicas para el Control de los Medios Electrónicos de Comunicación)

Página Vista:

Conjunto de ficheros enviado a un usuario como resultado de una petición del mismo recibida por el servidor. Cuando la página está formada por varios marcos (frames), el conjunto de los mismos tendrá, a efectos de cómputo, la consideración de una página unitaria.

Visita:

Una secuencia ininterrumpida de páginas servidas a un usuario válido. Si dicho usuario no realiza peticiones de páginas en un periodo de tiempo (30 min) la siguiente petición constituirá el inicio de una nueva visita.

Navegador Único:

Total de combinaciones únicas de una dirección IP y un identificador adicional. Los medios pueden utilizar cookies o el Identificador de Alta de registro.

Duración Página Vista:

Tiempo acumulado en segundos de todas las páginas vistas (en visitas de dos o más páginas vistas), dividido por el número total de páginas vistas.

Duración Visita:

Tiempo en segundos de todas las visitas de dos o más páginas vistas, dividido por el número total de dos o más páginas vistas.

Tráfico nacional:

Audiencia/difusión correspondiente a España medida en base a los datos de las direcciones IP registradas por el sistema de medición.

6. Opinión

De OJDinteractiva, la división de INFORMACIÓN Y CONTROL DE PUBLICACIONES S.A.:

Hemos examinado la información facilitada por el editor del medio electrónico para el periodo que comprende la presente certificación. Nuestro examen se ha realizado de acuerdo con las normas y procedimientos establecidos en las Normas Técnicas para el Control de los Medios Electrónicos de Comunicación.

En nuestra opinión, la presente acta presenta razonablemente la difusión/audiencia registrada por este medio electrónico.

ADVERTENCIA:

El trabajo de OJDinteractiva, la división de INFORMACIÓN Y CONTROL DE PUBLICACIONES S.A (INTROL) se limita a la realización de pruebas para la revisión de los datos de recuento suministrados por el editor con la finalidad de expresar una opinión sobre la razonabilidad de dichos datos de acuerdo con las Normas Técnicas para el control de los MEC.

Por tanto, INTROL no acepta responsabilidad alguna por las inexactitudes o errores que puedan existir en los datos de recuento. Tampoco acepta ninguna responsabilidad por la falsedad en los datos de recuento recibidos del editor, ni por otros datos de medición que no están incluidos en el análisis.